

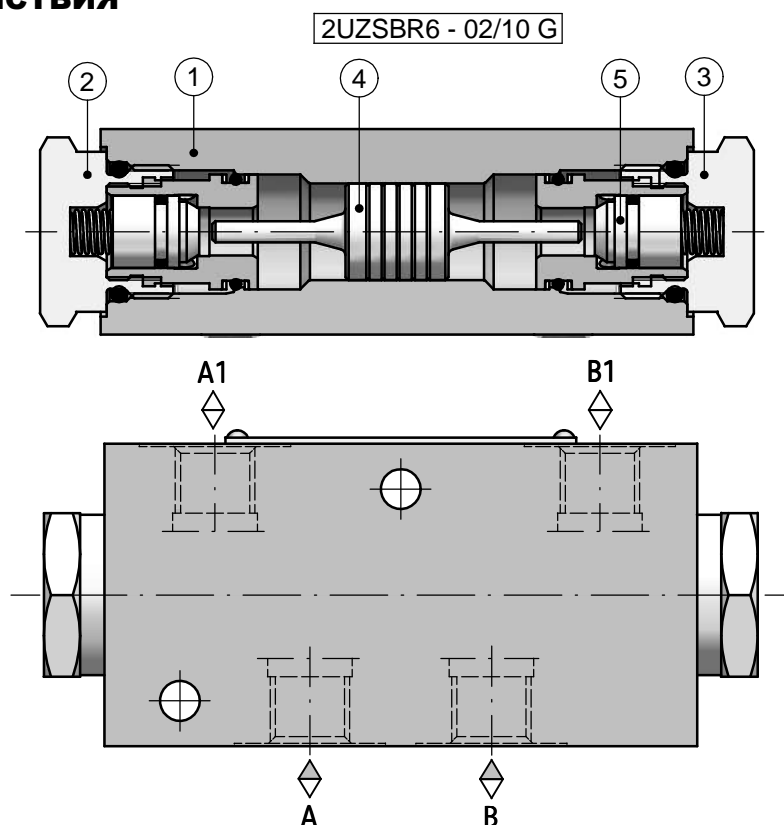
ПРИМЕНЕНИЕ

Клапан обратный управляемый типа 2UZSBR6... предназначен для отсекаания потока масла при проходе в одном направлении, с возможностью регулирования его открытия и открытия свободного потока в обратном направлении. Чаще всего данный тип клапана находит применение:

- для разгрузки рабочей цепи находящейся под давлением,
- в качестве защиты перед спадом нагрузки в случае разрыва цепи,
- для предотвращения перемещения заблокированных приемников.



ПРИНЦИП ДЕЙСТВИЯ



В обратном управляемом клапане типа 2UZSBR6... в одном корпусе (1) соединены два обратных управляемых клапана (2), (3). В направлении из **A** в **A1** и из **B** в **B1** поток – свободный, а из **A1** в **A** и, соответственно из **B1** в **B** – поток закрыт. Если в клапане имеет место, к примеру, поток из **A** в **A1**, то золотник (4) передвигается вправо и отодвигает от гнезда конус обратного клапана (5). Проход

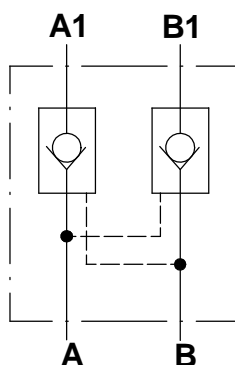
из **B1** в **B** – открыт. Подобно работает клапан при направлении потока из **B** в **B1**. Спад давления в проходах **A** либо **B** приводит к закрытию обоих клапанов. С целью получения полного герметичного закрытия клапаном следует соединить проходы **A** и **B** со сливом, во время когда приемник не подключен к питанию (золотник **J** в управляющем распределителе).

ТЕХНИЧЕСКИЕ ХАРАКТЕРИСТИКИ

Гидравлическая жидкость	минеральное масло	
Требуемая фильтрация	до 16 $\mu\text{м}$	
Рекомендуемая фильтрация	до 10 $\mu\text{м}$	
Номинальная вязкость жидкости	37 $\text{мм}^2/\text{с}$ при температуре 55°C	
Диапазон вязкости	от 2,8 до 380 $\text{мм}^2/\text{с}$	
Диапазон температуры жидкости (в баке)	рекомендуемый	от 40°C до 55°C
	макс.	от -20°C до +70°C
Диапазон температуры окруж. среды	от -20°C до +70°C	
Максимальное рабочее давление	31,5 МПа	
Максимальный расход	40 $\text{дм}^3/\text{мин}$	

СХЕМЫ

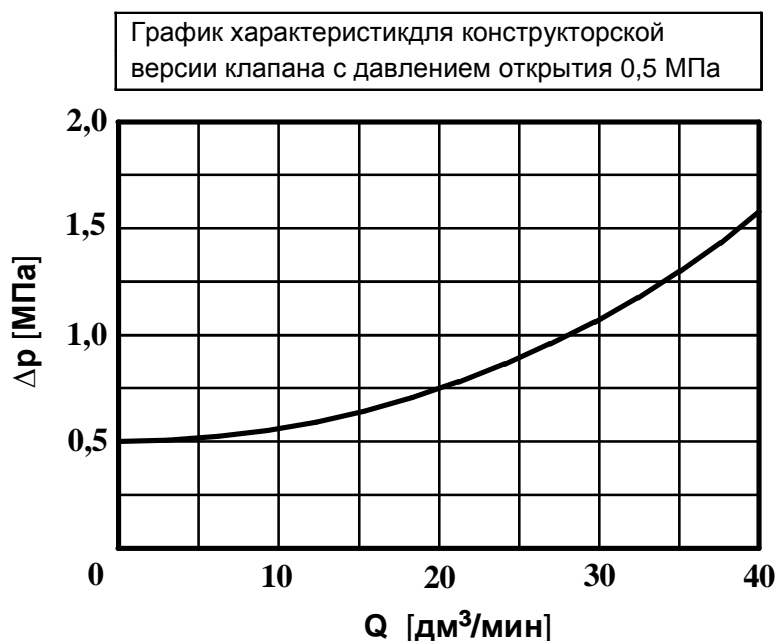
Графический символ клапана типа 2UZSBR6...



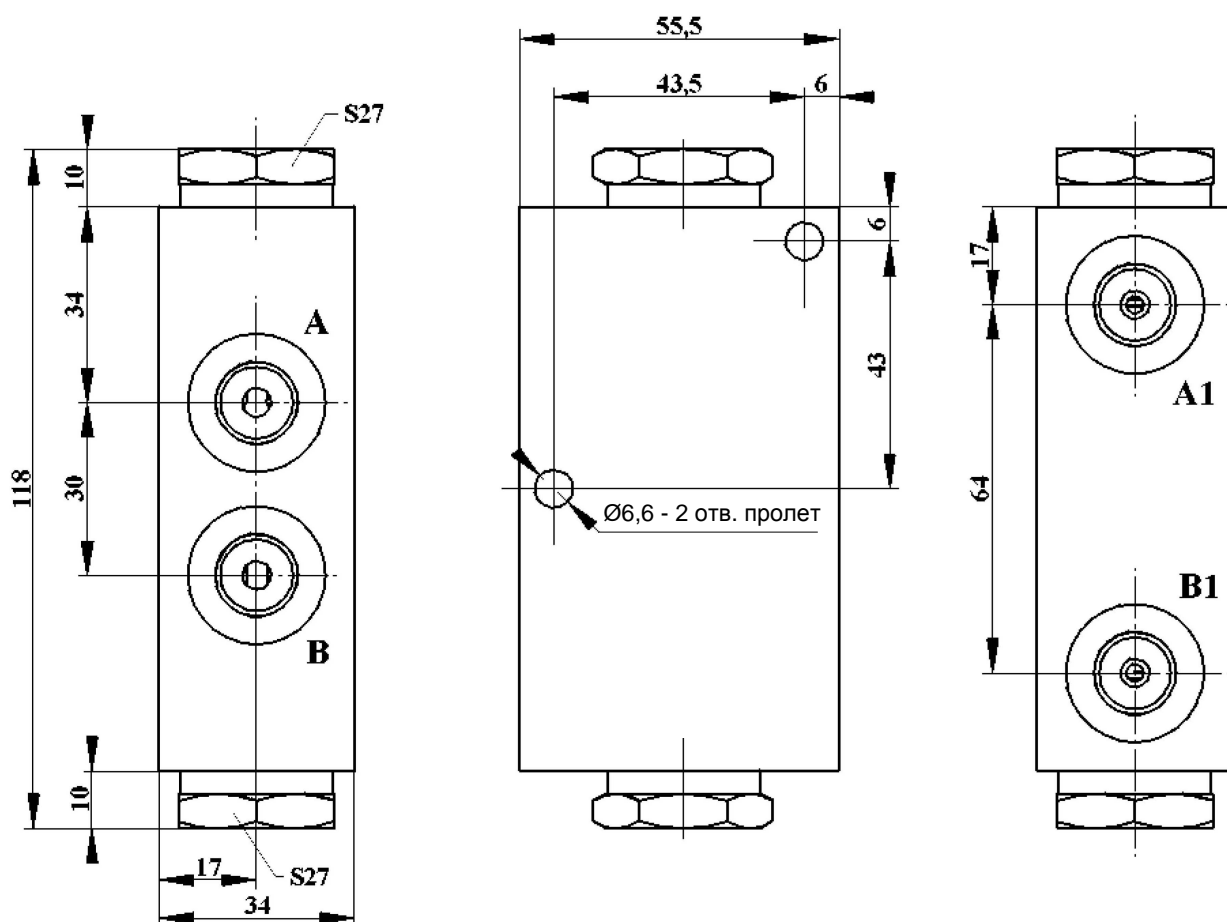
ХАРАКТЕРИСТИКИ

(для вязкости гидравлической жидкости $\nu = 41 \text{ мм}^2/\text{с}$ и температуры $t = 50 \text{ }^\circ\text{C}$)

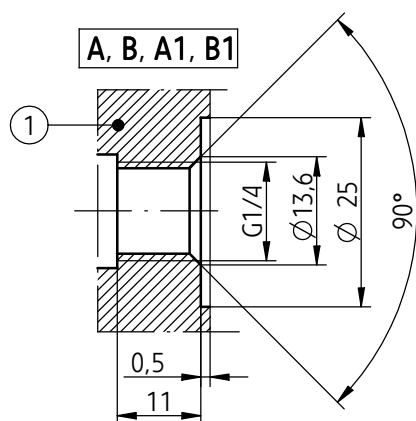
Характеристика сопротивления расхода



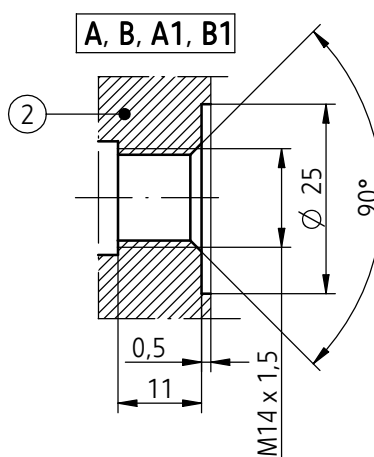
ГАБАРИТНО-ПРИСОЕДИНИТЕЛЬНЫЕ РАЗМЕРЫ



версия 2UZSBR6/...G...



версия 2UZSBR6/...M...



- 1 - Габариты присоединительных отверстий (A, B, A1, B1) - версия 2UZSBR6/...G...
- 2 - Габариты присоединительных отверстий (A, B, A1, B1) - версия 2UZSBR6/...M...

СПОСОБ ЗАКАЗА

2UZSBR	6	+	/				*
---------------	----------	----------	----------	--	--	--	----------

Номинальный размер (WN)

WN6 = **6**

Номер конструкторской серии

(02-09) - неизменные габаритно-присоединительные
размеры = 0X

серия 02 = **02**

Давление открытия

0,1 МПа = **10**

0,15 МПа = 15

0,3 МПа = 30

0,5 МПа = 50

Вид резьбы

дюймовая G 1/4 (A, B, A1, B1) = **G**

метрическая M14 x 1,5 (A, B, A1, B1) = M

Вид уплотнения

NBR (для жидкостей на основе минеральных масел) = **без обозначения**

FKM (для жидкости на основе фосфатных эмульсий) = V

Возможные дополнительные требования по согласованию с производителем

ПРИМЕЧАНИЕ:

Клапан следует заказывать в соответствии с кодом, описанным в таблице выше.

Символы обозначенные толстым шрифтом доступны в короткие сроки.

Пример кодировки клапана для заказа: 2UZSBR6 - 02/10 G

PONAR Wadowice S.A.
ul. Wojska Polskiego 29
34-100 Wadowice
tel. +48 33 488 21 00
fax. +48 33 488 21 03
www.ponar-wadowice.pl

