

ПРИМЕНЕНИЕ

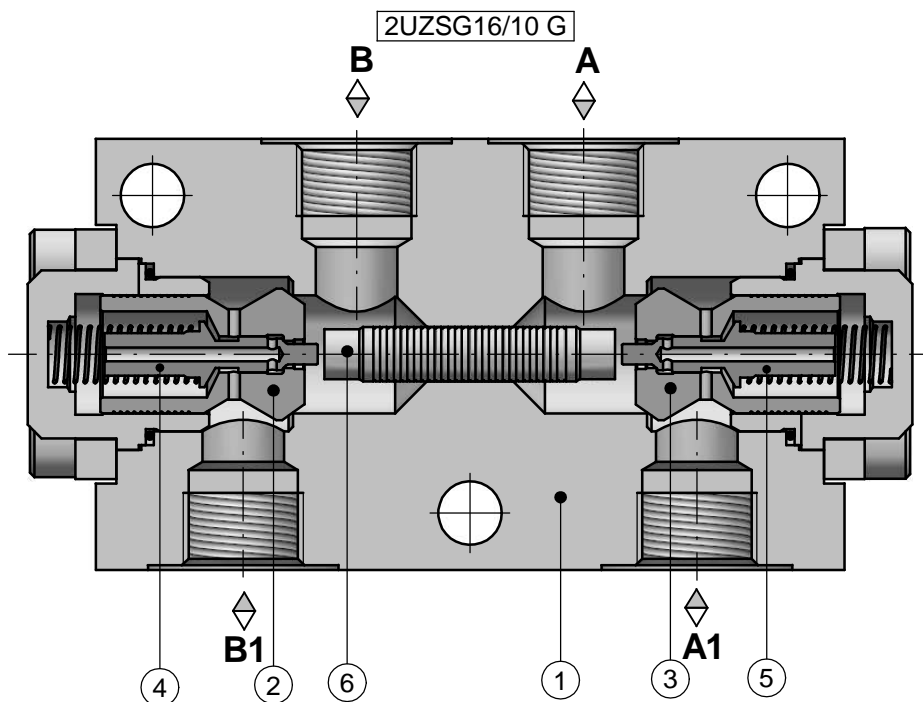
Клапан обратный управляемый типа **2UZSG16...** предназначен для отсекаания потока масла при проходе в одном направлении, с возможностью регулирования его открытия и открытия свободного потока в обратном направлении. Чаще всего данный тип клапана находит применение:

- для разгрузки рабочей цепи находящейся под давлением,
- в качестве защиты перед спадом нагрузки в случае разрыва цепи,
- для предотвращения перемещения заблокированных приемников.

Монтажное положение согласно гидравлической схемы с трубным присоединением к гидравлическим линиям.



ПРИНЦИП ДЕЙСТВИЯ



В обратном управляемом клапане типа **UZSG16...** в одном корпусе (1) соединены два обратных управляемых клапана (2), (3), дополнительно оснащенных конусами предварительного открытия (4), (5). В направлении из **A** в **A1** и из **B** в **B1** поток – свободный, а из **A1** в **A** и, соответственно из

B1 в **B** – поток закрыт. Если в клапане имеет место, к примеру, поток из **A** в **A1**, то золотник (6) передвигается влево и отодвигает от гнезда конус предварительного открытия (4), а затем главный конус обратного клапана (2). Проход из **B1** в **B** – открыт.

ПРИНЦИП ДЕЙСТВИЯ

Подобно работает клапан при направлении потока из **В** в **В1**. Применение конуса предварительного открытия влечет за собой предварительно дросселированное распределение жидкости находящейся под давлением, что предотвращает возникновение

ударов во время управления. Спад давления в проходах **А** либо **В** приводит к закрытию обоих клапанов. С целью получения полного герметичного закрытия клапаном следует соединить проходы **А** и **В** со сливом.

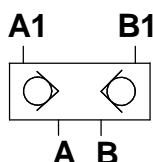
ТЕХНИЧЕСКИЕ ХАРАКТЕРИСТИКИ

Гидравлическая жидкость	минеральное масло	
Требуемая фильтрация	до 16 мкм	
Рекомендуемая фильтрация	до 10 мкм	
Номинальная вязкость жидкости	37 мм²/с при температуре 55°C	
Диапазон вязкости	от 2,8 до 380 мм²/с	
Диапазон температуры жидкости (в баке)	рекомендуемый	от 40°C до 55°C
	макс.	от -20°C до +70°C
Диапазон температуры окруж. среды	от -20°C до +70°C	
Максимальное рабочее давление	31,5 МПа	
Давление открытия	0,1 МПа	
Максимальный расход	200 дм³/мин	
Отношение между поверхностью клапана и поверхностью золотника	4 : 1	
Отношение между поверхностью конуса предварительного открытия и поверхностью золотника	1 : 4	
Масса	6,8 кг	

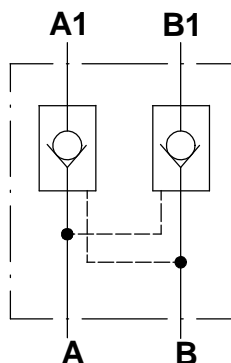
СХЕМЫ

Графические символы клапана типа **2UZSG16...**

упрощенная схема

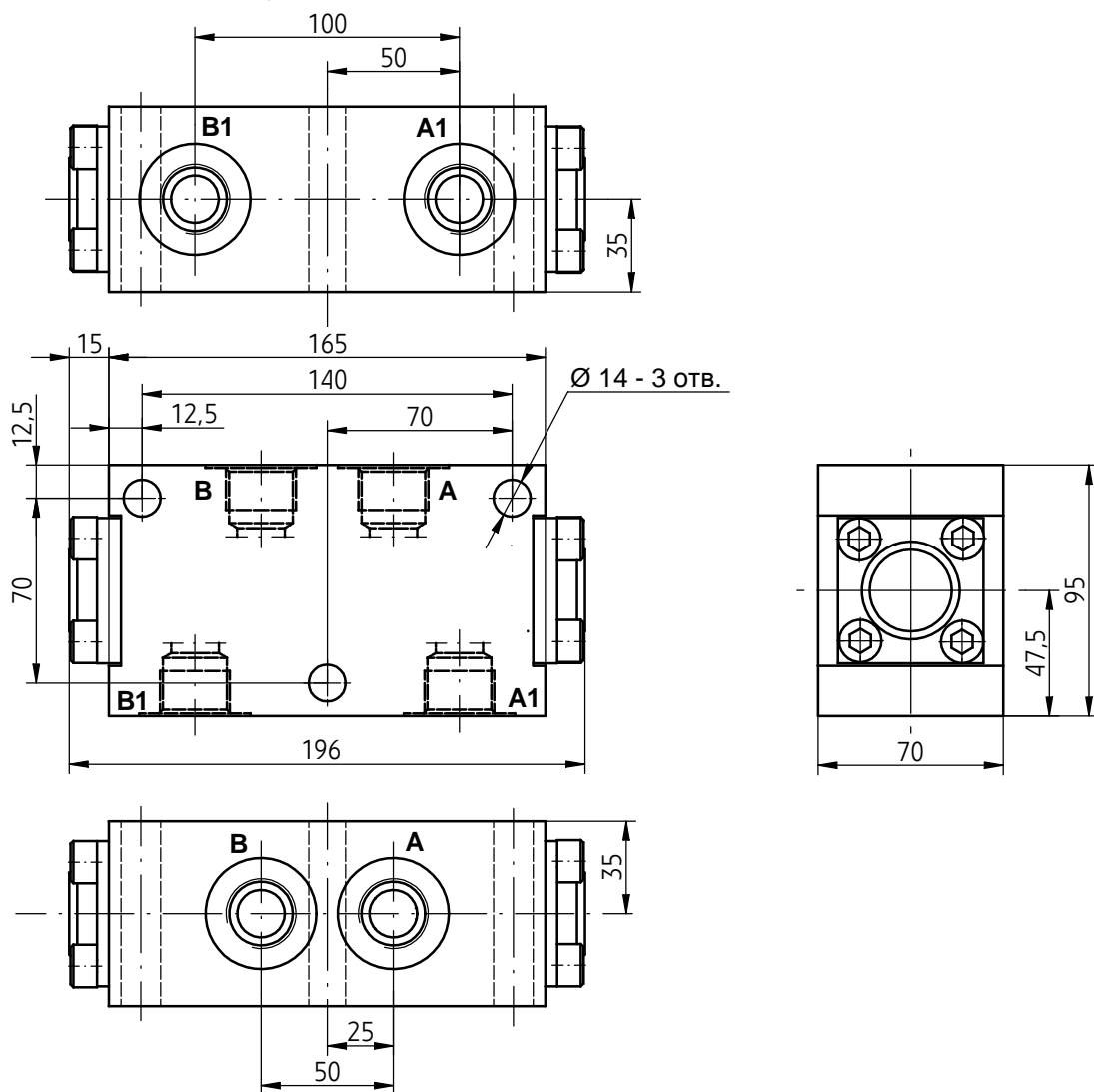


подробная схема

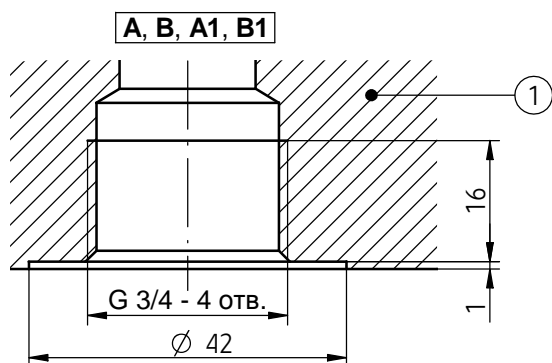


ГАБАРИТНО-ПРИСОЕДИНИТЕЛЬНЫЕ РАЗМЕРЫ

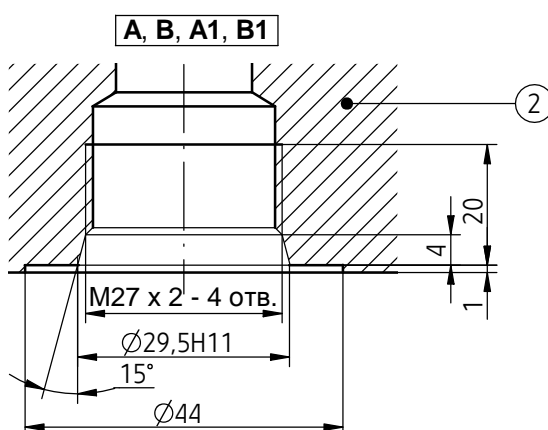
версии: **2UZSG16/...G...**; **2UZSG16/...M...**



версия **2UZSG16/...G...**



версия **2UZSG16/...M...**

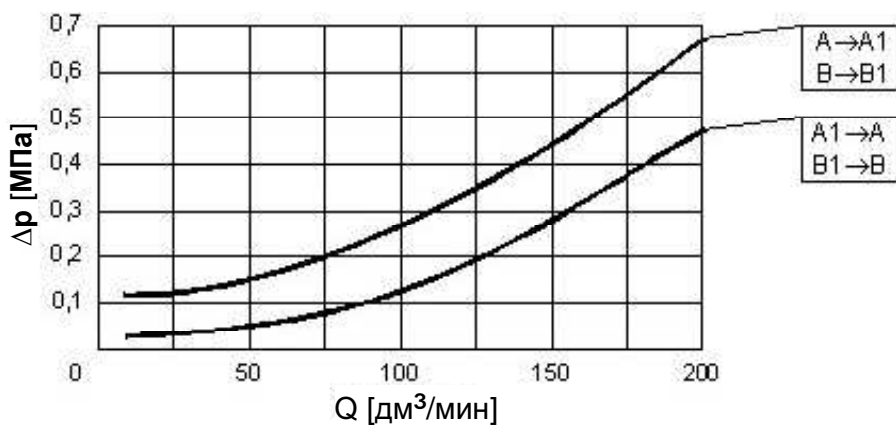


- 1 - Габариты присоединительных отверстий **A, B, A1, B1** для версии **2UZSG16/...G...**
- 2 - Габариты присоединительных отверстий **A, B, A1, B1** для версии **2UZSG16/...M...**

ХАРАКТЕРИСТИКИ

(для вязкости гидравлической жидкости $\nu = 41 \text{ мм}^2/\text{с}$ и температуры $t = 50 \text{ }^\circ\text{C}$)

Характеристики расхода



СПОСОБ ЗАКАЗА

2UZSG

16

/

Номинальный размер (ДУ)

ДУ16

= 16

Номер конструкторской серии

(10-19) - неизменные габаритно-присоединительные размеры

= 1X

серия 10

= 10

Вид резьбы

дюймовая G 3/4 (A, B, A1, B1)

= G

метрическая M27 x 2 (A, B, A1, B1)

= M

Вид уплотнения

NBR (для жидкостей на основе минеральных масел)

= без обозначения

FKM (для жидкости на основе фосфатных эмульсий)

= V

Возможные дополнительные требования по согласованию с производителем

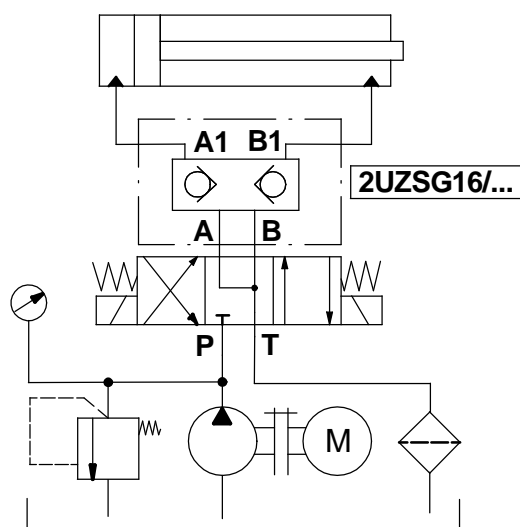
ПРИМЕЧАНИЕ:

Клапан следует заказывать в соответствии с кодом, описанным в таблице выше.

Символы обозначенные толстым шрифтом доступны в короткие сроки.

Пример кодировки клапана для заказа: **2UZSG16/10 G**

**ПРИМЕР ПРИМЕНЕНИЯ
В ГИДРАВЛИЧЕСКОЙ СИСТЕМЕ**



PONAR Wadowice S.A.
ul. Wojska Polskiego 29
34-100 Wadowice
tel. +48 33 488 21 00
fax. +48 33 488 21 03
www.ponar-wadowice.pl

