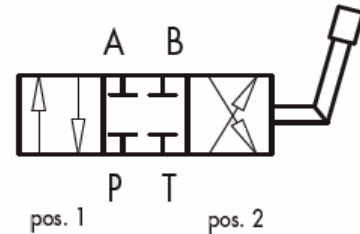


DFW40 Deviatori di flusso a 4 vie

4-ways diverter valves



SCHEMA IDRAULICO (con centro chiuso)*

HYDRAULIC DIAGRAM (with closed centre)*

* - **A richiesta:** con centro aperto

* - **On request:** with opened centre

IMPIEGO:

Valvole utilizzate per invertire il flusso dell'olio da due ingressi a due uscite. Possono essere impiegati per azionare attuatori a doppio effetto o per invertire la rotazione di un motore idraulico.

USE AND OPERATION:

This valve is used to reverse oil flow from 2 ways in towards two ways out. It could be used to control a double acting actuators or to reverse the rotation of an hydraulic motor.

MATERIALI E CARATTERISTICHE:

- Corpo: ghisa
- Componenti interni: acciaio temprato termicamente e rettificato
- Guarnizioni: BUNA N standard
- Tenuta: trafilemento trascurabile

MATERIALS AND FEATURES:

- Body: cast iron
- Internal parts: hardened and ground steel
- Seals: BUNA N standard
- Tightness: low leakage

MONTAGGIO:

Collegare P all'alimentazione, T al serbatoio e le bocche A e B all'attuatore o al motore. Con leva in pos. 1, P alimenta A e contemporaneamente B va allo scarico T; con leva in pos. 2, P alimenta B e contemporaneamente A va allo scarico T. Con leva in posizione centrale tutte le bocche sono chiuse (centro chiuso).

APPLICATIONS:

Connect P to the pressure flow, T to the tank and ports A and B to the actuators or motor. With lever in position 1, P is connected to A and at the same time B drains into the tank T; with lever in position 2, P is connected to B and at the same time A drains into tank T. With lever in central position all ports are closed (closed centre).

A RICHIESTA:

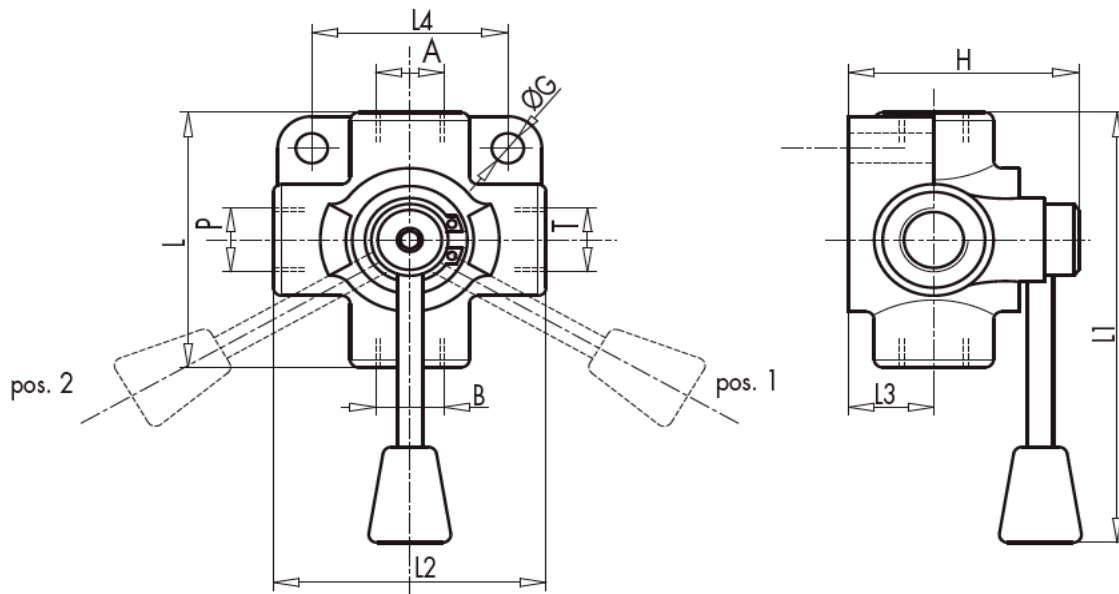
- Centro aperto (CODICE-CA)
- Alta pressione - fino a 400 Bar (CODICE-AP)

ON REQUEST:

- Open centre (CODE-CA).
- High pressure - up to 400 Bar (CODE-AP)

CODICE CODE	PORTATA MAX MAX FLOW Lt./min	PRESSIONE MAX MAX PRESSURE Bar
DFW40-06	35	250
DFW40-08	60	250
DFW40-12	100	250

CODICE CODE	A - B P - T GAS	Dimension							Peso Weig. Kg
		L mm	L1 mm	L2 mm	L3 mm	L4 mm	ØG mm	H mm	
DFW40-06	G 3/8"	76	140	76	26	54	8,5	72	1,346
DFW40-08	G 1/2"	88	145	88	30	65	8,5	82	1,928
DFW40-12	G 3/4"	95	180	95	32	74	8,5	90	2,534



PERDITE DI CARICO
PRESSURE DROPS CURVE

Temperatura olio: 50°C - Viscosità olio: 30 cSt
Oil temperature: 50°C - Oil viscosity: 30 cSt

