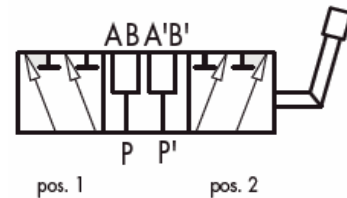


DFW60 Deviatori di flusso a 6 vie

6-ways diverter valves



SCHEMA IDRAULICO (con centro aperto)*

HYDRAULIC DIAGRAM (with opened centre)*

* - **A richiesta:** con centro chiuso

* - **On request:** with closed centre

IMPIEGO:

Valvole formate da due deviatori a 3 vie accoppiati: ognuna delle due sezioni ha la funzione di deviare il flusso da una sola alimentazione a due uscite. Tramite un'unica leva si azionano contemporaneamente le due sezioni. Possono essere utilizzati per azionare due attuatori.

USE AND OPERATION:

This valve is made up by two 3-ways diverters coupled: each of the 2 parts is used to divert the inlet flow towards two ports. The single lever controls both the parts at the same time. It's ideal to control 2 actuators.

MATERIALI E CARATTERISTICHE:

- Corpo: ghisa
- Componenti interni: acciaio temprato termicamente e rettificato
- Guarnizioni: BUNA N standard
- Tenuta: trafilemento trascurabile

MATERIALS AND FEATURES:

- Body: cast iron
- Internal parts: hardened and ground steel
- Seals: BUNA N standard
- Tightness: minor leakage

MONTAGGIO:

Collegare P e P' alle due alimentazioni, le bocche A e B al primo attuttore e le bocche A' e B' al secondo attuttore. Con leva in pos. 1 P alimenta A e P' alimenta A', con leva in pos. 2 P alimenta B e P' alimenta B'. Con leva in posizione centrale le bocche di ogni sezione sono tra loro collegate (centro aperto).

APPLICATIONS:

Connect P and P' to the 2 pressure flows, ports A and B to the first actuator and ports A' and B' to the second actuator. With lever in position 1, P is connected to A and P' to A'; with lever in position 2, P is connected to B and P' to B'. With lever in central position all ports are connected among each other (opened centre).

A RICHIESTA:

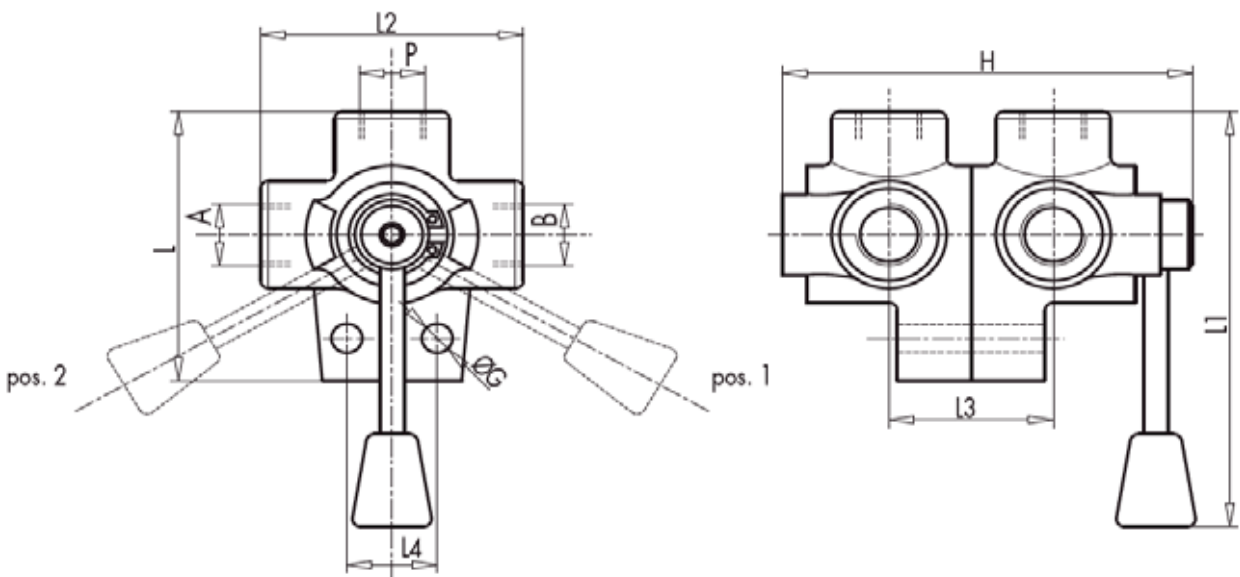
- Centro chiuso (CODICE-CC)
- Alta pressione - fino a 400 Bar (CODICE-AP)

ON REQUEST:

- Closed centre (CODE-CC)
- High pressure - up to 400 Bar (CODE-AP)

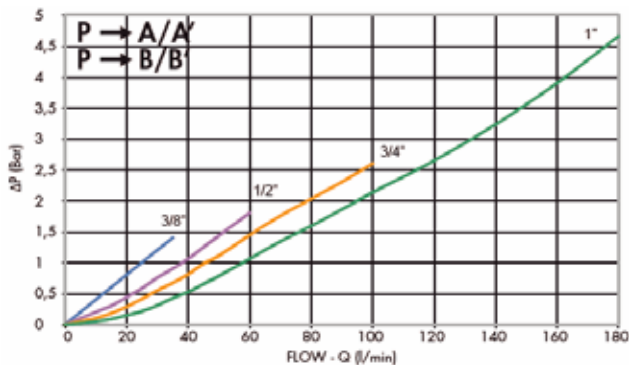
CODICE CODE	PORTATA MAX MAX FLOW Lt./min	PRESSIONE MAX MAX PRESSURE Bar
DFW60-06	35	250
DFW60-08	60	250
DFW60-12	100	250
DFW60-16	180	250

CODICE CODE	A – B P GAS	Dimension							Peso Weig. Kg
		L mm	L1 mm	L2 mm	L3 mm	L4 mm	ØG mm	H mm	
DFW60-06	G 3/8"	76	140	68	45	26	8,5	117	1,688
DFW60-08	G 1/2"	87	145	80	51	32	8,5	125	2,628
DFW60-12	G 3/4"	103	150	94	55	32	11	140	4,634
DFW60-16	G 1"	105	152	98	60	32	11	155	4,238



PERDITE DI CARICO

PRESSURE DROPS CURVE



Temperatura olio: 50°C - Viscosità olio: 30 cSt
Oil temperature: 50°C - Oil viscosity: 30 cSt