

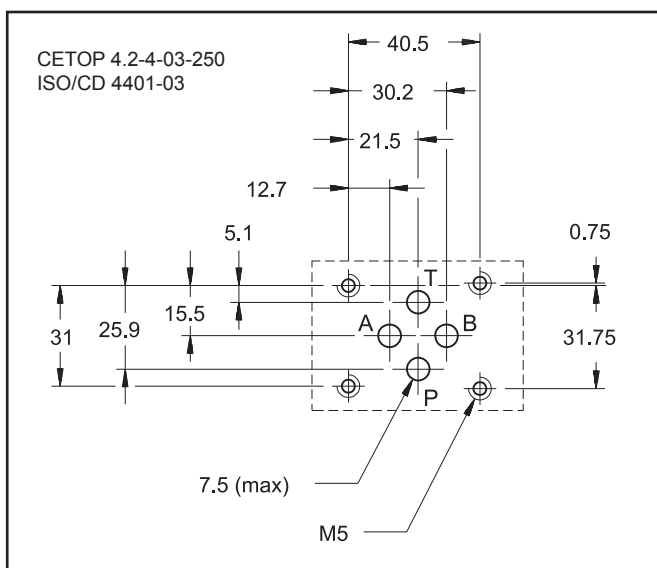
## DT03 НАПРАВЛЯЮЩИЙ РАСПРЕДЕЛИТЕЛЬ КЛАПАННОГО ТИПА С ЭЛЕКТРОМАГНИТНЫМ УПРАВЛЕНИЕМ СЕРИЯ 10

СЕТОР 03

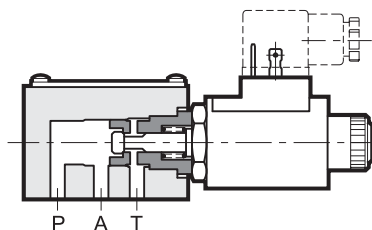
Р<sub>макс</sub> 250 бар

Q<sub>макс</sub> 25 л/мин

### МОНТАЖНАЯ ПОВЕРХНОСТЬ



### ПРИНЦИП ДЕЙСТВИЯ



- Направляющий распределитель с уплотнением в виде конического седла.
- Двух или трехлинейные варианты с возможностью герметизации в двух направлениях для двухлинейного клапана.
- Герметичные маслозаполненные электромагниты, доступные как в версии для постоянного тока, так и в версии для выпрямленного переменного тока.

### КОНФИГУРАЦИИ (см. таблицу гидравлических символов)

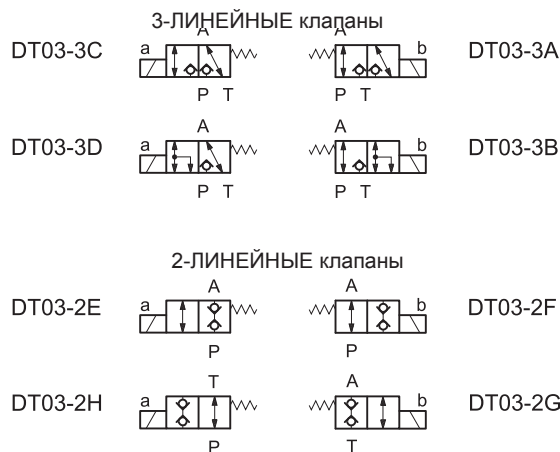
- Конфигурации "A", "B", "C", "D": 3-линейные, 2-позиционные электромагнитные клапаны.
- Конфигурации "E", "F", "G", "H": 2-линейные, 2-позиционные электромагнитные клапаны.

### ТЕХНИЧЕСКИЕ ХАРАКТЕРИСТИКИ

(при работе с минеральным маслом вязкостью 36 сантистокс (сСт) при 50 °C)

Максимальное рабочее давление	бар	250
Максимальный расход	л/мин	25
Диапазон температур окружающей среды	°C	-20 ... +50
Диапазон температур рабочей жидкости	°C	-20 ... +80
Диапазон вязкости рабочей жидкости	сСт	10 ... 400
Степень загрязнения жидкости	В соответствии с ISO 4406:1999 класс 20/18/15	
Рекомендуемая вязкость рабочей жидкости	сСт	25
Масса	кг	1,3

### ГИДРАВЛИЧЕСКИЕ СИМВОЛЫ





## 1 - ИДЕНТИФИКАЦИОННЫЙ КОД

<b>D</b>	<b>T</b>	<b>03</b>	<b>-</b>		<b>/</b>		<b>/</b>	<b>10</b>	<b>/</b>		<b>/</b>	
----------	----------	-----------	----------	--	----------	--	----------	-----------	----------	--	----------	--

Направляющий распределитель клапанного типа с электромагнитным управлением

Размер в соответствии со стандартом CETOP 03

**Количество линий:**  
2 = 2-линейный  
3 = 3-линейный

**Конфигурация:**  
**A - B - C - D:** 3-линейный, 2-позиционный электромагнитный клапан  
**E - F - G - H:** 2-линейный, 2-позиционный электромагнитный клапан

**Размер жиклера в линии P:**  
**D08** = отверстие Ø 0.8  
**D10** = отверстие Ø 1.0  
(пропустить при отсутствии необходимости)

**Уплотнения :**  
пропустить для минеральных масел  
**V** = вайтон для специальных жидкостей

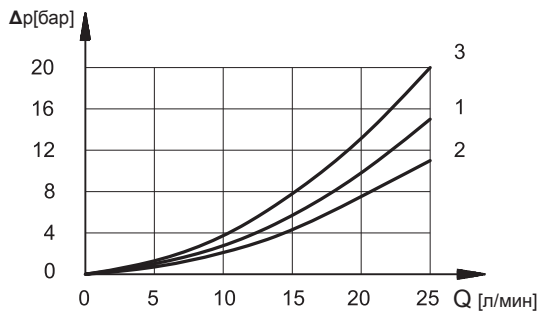
**Напряжение питания**  
Постоянный ток:  
**12V-DC** = 12В  
**24V-DC** = 24В

Переменный ток:  
**24V-RAC**= 24В  
**110V-RAC**=110В  
**220V-RAC**=220В

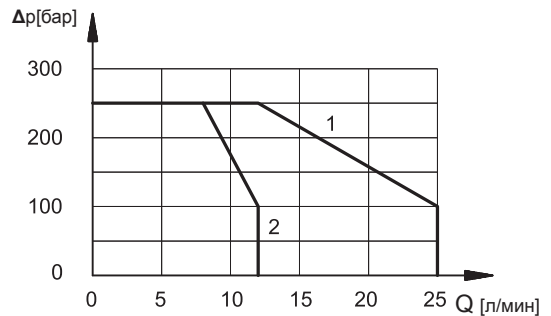
№ серии: (габаритные и монтажные размеры не изменяются от 10 до 19)

## 2 - ДИАГРАММЫ ХАРАКТЕРИСТИК (значения получены при вязкости 36 сСт при температуре 50 °С)

ПАДЕНИЕ ДАВЛЕНИЯ  $\Delta p$ -Q



ЭКСПЛУАТАЦИОННЫЕ ОГРАНИЧЕНИЯ



Код клапана	Кривая на графике	
	Обесточенный	Инициированный
DT03-3A	1	3
DT03-3B	2	3
DT03-3C	1	3
DT03-3D	2	3
DT03-2E	-	3
DT03-2F	1	-
DT03-2G	-	3
DT03-2H	1	-

Код клапана	Кривая на графике
DT03-3A	2
DT03-3B	1
DT03-3C	1
DT03-3D	1
DT03-2E	1
DT03-2F	2
DT03-2G	1
DT03-2H	1

## 3 - ГИДРАВЛИЧЕСКИЕ ЖИДКОСТИ

Используйте гидравлические жидкости на основе минеральных масел с добавлением применимых антивспенивателей и антиоксидантов.

По поводу использования других типов жидкостей (водно-гликолевые растворы, фосфатные эфиры и т.п.) проконсультируйтесь в нашем отделе технической поддержки.

**4 - ЭЛЕКТРИЧЕСКИЕ ХАРАКТЕРИСТИКИ****4.1 Электромагниты**

Электромагниты состоят из двух основных частей: арматурной трубки и катушки. Трубка ввинчивается в корпус клапана и содержит плунжер, который, будучи погруженным в масло, перемещается без износа. Внутренняя часть арматурной трубки, контактирующая с маслом в возвратной линии, обеспечивает рассеивание тепла.

Катушка крепится к трубке при помощи гайки, и может поворачиваться на 360° с целью размещения ее в имеющемся пространстве. Взаимозаменяемость катушек, рассчитанных на различные напряжения, допускается в пределах одного и того же рода подаваемого тока - постоянного или выпрямленного переменного.

<b>КОЛЕБАНИЯ НАПРЯЖЕНИЯ ПИТАНИЯ</b>	±10% от V <sub>ном</sub>
<b>ПРОДОЛЖИТЕЛЬНОСТЬ ВКЛЮЧЕНИЯ</b>	100%
<b>ЭЛЕКТРОМАГНИТНАЯ СОВМЕСТИМОСТЬ (ЭМС)</b>	В соответствии с 2004/108/CE
<b>НИЗКОЕ НАПРЯЖЕНИЕ</b>	В соответствии с 2006/95/CE
<b>КЛАСС ЗАЩИТЫ:</b> Атмосферные явления(CEI EN 60529) Изоляция катушки(VDE 0580) Пропитка	IP 65 класс H класс F

**4.2 Потребляемые ток и мощность**

При питании переменным током необходимо использовать электроразъемы типа "D" (со встроенным выпрямителем) и катушки, рассчитанные на выпрямленный переменный ток. Подача выпрямленного тока осуществляется путем использования диодного моста, внешнего или встроенного в электроразъемы типа "D", между источником переменного тока (24В, 110В, 220 В, /50 или /60 Гц) и катушкой

Катушка	Вольтаж [В]	Сопротивление при 20° С [Ом]	Потребляемый ток [А]	Потребляемая мощность [Вт]	Код катушки
<b>12V-DC</b>	12	5,6	2,14	25,7	1902050
<b>24V-DC</b>	24	21,8	1,10	26,4	1902051
<b>24V-RAC</b>	24	17	1,23	26	1902052
<b>110V-RAC</b>	110	420	0,23	22	1902053
<b>220V-RAC</b>	220	1750	0,11	22	1902054

**4.3 Время срабатывания**

Указанные значения относятся к расходу Q=10 л/мин, p=210 бар минерального масла при температуре 50°С, вязкости 36 сСт и напряжению питания, равному 90 % от номинального значения.

ВРЕМЯ(±10%)	ИНИЦИИРОВАНИЯ	ОБЕСТОЧИВАНИЯ
	30 мс	50 мс

**4.5 ЭЛЕКТРИЧЕСКИЕ РАЗЪЕМЫ**

Клапаны с электромагнитным управлением поставляются без электроразъемов.

Электроразъемы должны заказываться отдельно.

Для получения идентификации типа электроразъема, который необходимо заказать, обратитесь к каталогу 49 000.

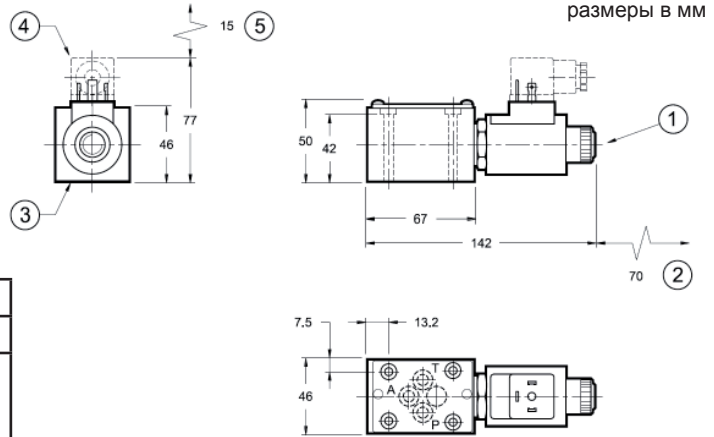


## 5 - ГАБАРИТНЫЕ И МОНТАЖНЫЕ РАЗМЕРЫ

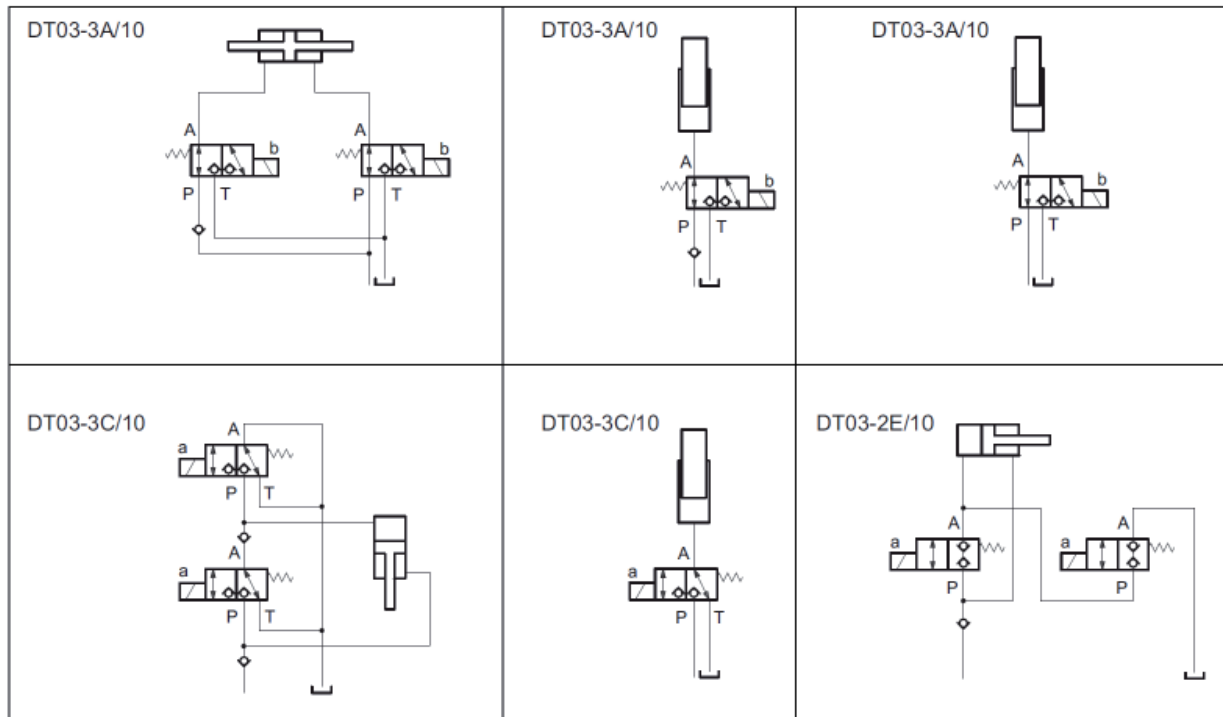
**ПРИМЕЧАНИЕ:** Положение электромагнита, показанное здесь, соответствует версиям А-В-Г. В других версиях электромагнит находится с противоположной стороны.

Крепежные винты:  
4 винта М5 х 50  
Момент затяжки: 5 Нм

1	Ручное дублирование
2	Пространство для снятия катушки
3	Монтажная поверхность с уплотнительными кольцами: Тип OR 2037(9.25x1.78) 4 шт.
4	Электроразъем заказывается отдельно(см. каталог 49 000)
5	Пространство для снятия разъема



## 6 - ПРИМЕРЫ ИСПОЛЬЗОВАНИЯ



**DIPLOMATIC OLEODINAMICA S.p.A.**  
20015 PARABIAGO (MI) • Via M. Re Depaolini 24  
Tel. +39 0331.895.111  
Fax +39 0331.895.339

КОПИРОВАНИЕ ЗАПРЕЩЕНО. КОМПАНИЯ ОСТАВЛЯЕТ ЗА СОБОЙ ПРАВО ВНОСИТЬ ИЗМЕНЕНИЯ В КАТАЛОГ.

**ПРЕДСТАВИТЕЛЬСТВО В РОССИИ:**

**ООО «ПНЕВМАКС»**

Тел.: +7 (495) 739-39-99

Факс: +7 (495) 739-49-99

www.pneumax.ru

mail@pneumax.ru