

DATI TECNICI

Materiali: corpo in ghisa
 cursore in acciaio
 pulsante in materia plastica
 targhetta in alluminio
 guarnizione in gomma nitrilica

Pressione max: 400 bar
 Temperatura: -30°C → +100°C
 Peso: 0,610 kg

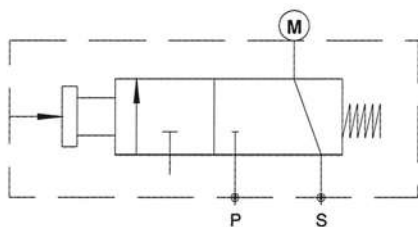
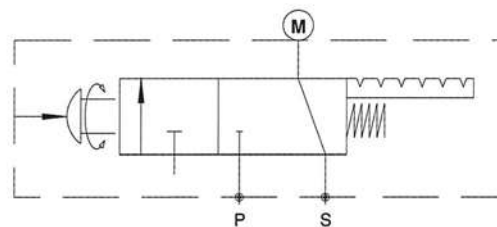
TECHNICAL DATA

Materials: cast iron body
 steel spool
 plastic button
 aluminium name plate
 nitrilic rubber seal

Max pressure: 400 bar
 Temperature range: -30°C → +100°C
 Weight: 0,610 kg

CODICE DI ORDINAZIONE / HOW TO ORDER

Serie Series		Tipo di azionamento Operation	
HB1	Esclusore 1 via Gauge isolator	PA	Pulsante a pressione / Attacco a vite Push button / Screw attachment
		PAF	Pulsante a pressione / Attacco a flangia Push button / Flange attachment
		RAF	Attacco a flangia / Selettore rotante Flange attachment / Rotary selector

SIMBOLOGIA / SIMBOLS

HB1-PA
HB1-PAF

HB1-RAF

DESCRIZIONE

I selettori a 6 vie svolgono la medesima funzione già indicata per gli esclusori di manometro. Essi vengono utilizzati per collegare successivamente più punti del circuito ad un solo manometro.

DESCRIPTION

6 stations pressure selectors have the same function already indicated for gauge isolators. They are used to connect one by one different parts of the hydraulic circuit to one single pressure gauge.

DATI TECNICI

Materiali: corpo in ghisa
cursore in acciaio
targhetta, flangia d'attacco fondello in alluminio
guarnizione in gomma nitrilica
pulsante in materia plastica

Pressione max: 400 bar
Temperatura: -30°C → +100°C
Peso: 1,810 kg

TECHNICAL DATA

Materials: cast iron body
steel spool
aluminium name plate, connecting flange, end cover
nitrilic rubber seal
plastic push button

Max pressure: 400 bar
Temperature range: -30°C → +100°C
Weight: 1,810 kg

CODICE DI ORDINAZIONE / HOW TO ORDER

HB6

Serie
Series

HB6 | Selettori a 6 vie
6 station press, selector

SIMBOLOGIA / SIMBOLS

