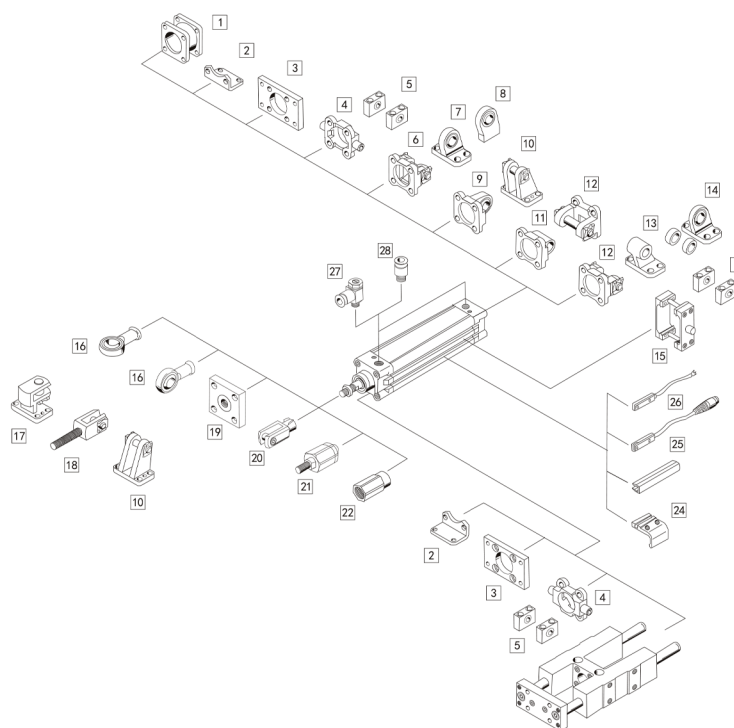


Технічні характеристики 5

Периферійні компоненти пневмоциліндра



Таблиця зусиль пневмоциліндра в залежності від тиску (N)

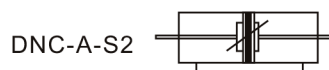
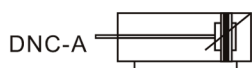
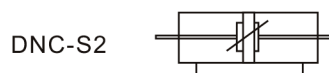
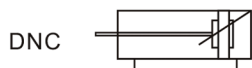
Діаметр поршня, мм	Діаметр штока, мм	Тип	Робоча площа, мм ²	Робочий тиск, МПа									
				0.1	0.2	0.3	0.4	0.5	0.6	0.7	0.8	0.9	
32	12	Двосторонньої дії	Поршнева	804	80.4	160.8	241.2	321.6	402.0	482.4	562.8	643.2	723.6
		Штокова	690	69.0	138.0	207.0	276.0	345.0	414.0	483.0	552.0	621.0	
40	16	Двосторонньої дії	Поршнева	1256	125.6	251.2	376.8	502.4	628.0	753.6	879.2	1002.4	1130.4
		Штокова	1055	105.5	211.0	316.5	422.0	527.5	633.0	738.5	844.0	949.5	
50	20	Двосторонньої дії	Поршнева	1963	196.3	392.6	588.9	785.2	981.5	1177.8	1374.1	1570.4	1766.7
		Штокова	1649	164.9	329.8	494.7	659.6	824.5	989.4	1154.3	1399.2	1484.1	
63	20	Двосторонньої дії	Поршнева	3117	311.7	623.4	935.1	1246.8	1558.5	1870.2	2181.9	2493.6	2805.3
		Штокова	2803	280.3	560.6	840.9	1121.2	1401.5	1681.8	1962.1	2242.4	2522.7	
80	25	Двосторонньої дії	Поршнева	5026	502.6	1005.2	1507.8	2010.4	2513.0	3015.6	3518.2	4020.8	4523.4
		Штокова	4536	453.6	907.2	1360.8	1814.4	2268.0	2721.6	3175.2	3628.8	4082.4	
100	25	Двосторонньої дії	Поршнева	7853	785.3	1570.6	2355.9	3141.2	3926.5	4711.8	4288.2	6282.4	7067.7
		Штокова	7362	736.2	1472.4	2208.6	2948.6	3681.0	4417.2	5153.4	5889.6	6625.8	
125	32	Двосторонньої дії	Поршнева	12272	1227.2	2454.4	3681.6	4908.8	6136.0	7363.2	8590.4	9817.6	11044.8
		Штокова	11468	1146.8	2293.6	3440.4	4587.2	5734.0	6880.8	8027.6	9174.4	10321.2	
160	40	Двосторонньої дії	Поршнева	2106	210.6	402.2	603.8	804.2	1005.3	1206.3	1407.2	1608.4	1809.4
		Штокова	18849	1884.9	3769.8	5654.7	7539.6	9424.5	11309.4	13194.3	15079.2	16964.1	
200	40	Двосторонньої дії	Поршнева	31416	3141.6	6283.2	9424.8	12566.4	15708.0	18849.6	21991.2	25132.8	28274.4
		Штокова	30157	3015.7	6031.4	9047.1	12062.8	15078.5	18094.2	21109.9	24125.6	27141.3	

Стандартні циліндри ISO6431 серії DNC

Код для замовлення

DNC Series ISO6431 Standard Cylinder

DNC	32	X	50	20	PPV	A	S2
Серійний код	Поршень	Хід	Регульований хід	Амортизація	Магніт	Тип	
DNC: Стандартний циліндр			10:10mm 20:20mm 30:30mm 40:40mm 50:50mm 75:75mm 100:100mm	Пусто: без амортизації PPV: з амортизацією	Пусто: без магніту A: з магнітом	Пусто: стандартний циліндр S2: з двостороннім штоком	



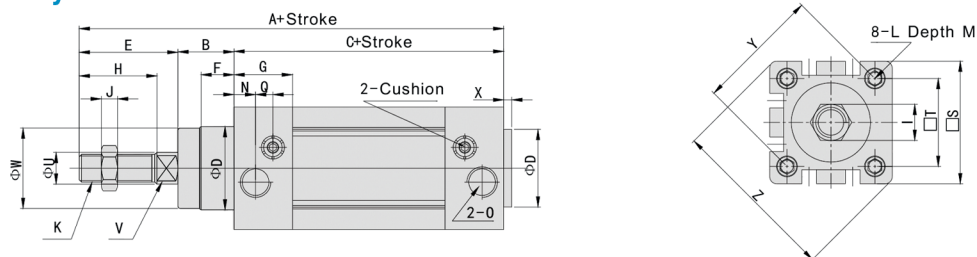
Специфікація

Діаметр (мм)	32	40	50	63	80	100	125
Тип	Двосторонньої дії						
Робоче середовище	Чисте повітря (40µm Фільтрації)						
Тип монтажу	DNC Серія						
	DNC- S2 Серія						
Шкала робочого тиску	0.1~1.0MPa						
Гарантований тиск	1.35MPa						
Робоча температура	- 5~70°C						
Швидкість	50~800mm/s						
Тип амортизації	Регульована амортизація						
Амортизаційний хід	24mm			32mm			
Роботоздатність	≥4000Km						
Тип різьби	G1/8	G1/4		G3/8		G1/2	

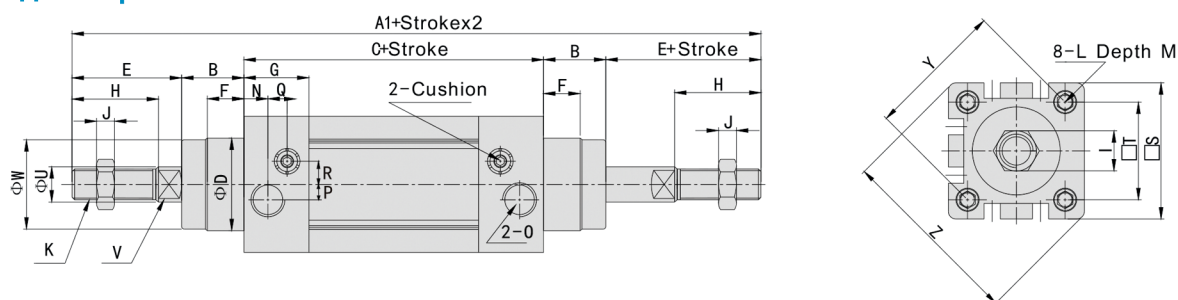
Стандартні циліндри ISO6431 серії DNC

Основні розміри

DNC Основного типу



DNC-S2: 3 двостороннім штоком



Позначення Поршень	Позначення												
	A	A1	A2	B	C	D	E	F	G	H	I	J	K
32	142	190	185	16	94	30	32	10	25	22	17	6	M10X1.25
40	159	213	207	20	105	35	34	10	29.5	24	17	7	M12X1.25
50	175	244	233	27	106	40	42	10	32	32	23	8	M16X1.5
63	190	258	247	26	122	45	42	10	36	32	23	8	M16X1.5
80	214	301	288	35	127	45	52	10	37	40	26	10	M20X1.5
100	229	321	308	40	137	55	52	10	39	40	26	10	M20X1.5
125	279	352	-	46	160	60	73	20.5	44.7	54	-	-	M27X2

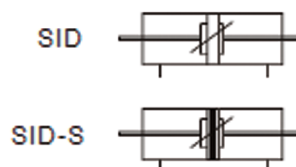
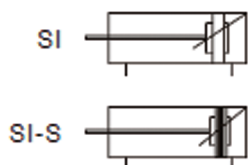
Позначення Поршень	Позначення													
	M	N	O	P	Q	R	S	T	U	V	W	X	L	Z
32	12	15	G1/8	5	3	6.5	45	32.5	12	10	28	4	M6	21
40	12	17.5	G1/4	7	3	7	52	38	16	13	33	4	M6	21
50	12	21	G1/4	7	3	9	65	46.5	20	17	38	4	M8	23
63	12	23	G3/8	8	5	9	76	56.5	20	17	40	4	M8	23
80	12	24	G3/8	10	5	12	94	72	25	22	43	5	M10	29
100	12	26	G1/2	10	5	14	112	89	25	22	47	6	M10	29
125	-	22.3	G1/2	13	8	16	134	110	32	27	58	6	M12	-

Стандартні циліндри ISO6431 серії SI

Код для замовлення

DNC Series ISO6431 Standard Cylinder

SI	50	X	50	S	20	LB
Серійний код	Поршень	Хід	Магніт	Регульований хід	Тип монтажу	
SI: Стандартний циліндр SID: З двостороннім штоком			Пусто: без магніту S: з магнітом	10:10mm 50:50mm 20:20mm 75:75mm 30:30mm 100:100mm 40:40mm	Пусто: Стандартний циліндр LB: Кріплення ніжки FA: Переднє закріплення плити FB: Переднє закріплення плити CA: Монтаж на одну цапфу CB: Кріплення подвійної цапфи CF: Подвійна цапфа з шарніром, TC: Кріплення центральної цапфи	



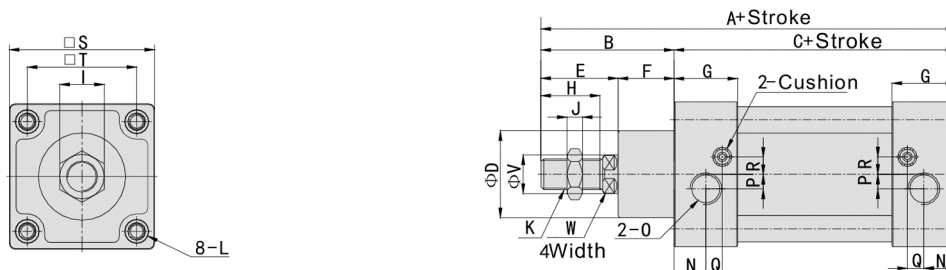
Специфікація

Діаметр (мм)	32	40	50	63	80	100	125	160	200
Тип	Двосторонньої дії								
Робоче середовище	Чисте повітря (40µm Фільтрації)								
Тип монтажу	SI Серія	Основний тип FA FB CA CB LB TC TC-M1 TC-M2							
	SID Серія	Основний тип FA LB TC TC-M1 TC-M2							
	SIJ Серія	Основний тип FA LB TC TC-M1 TC-M2							
Шкала робочого тиску	0.1~1.0MPa								
Гарантований тиск	1.5MPa								
Робоча температура	5~70°C								
Шкала швидкості	SI Series: 50~800mm/s Other- Series: 30-800mm/s								
Тип амортизації	Регульована амортизація								
Амортизаційний хід	27mm		30mm		36mm		40mm		50mm
Роботоздатність	≥4000Km								
Тип різьби	G1/8	G1/4		G3/8		G1/2		G3/4	

Стандартні циліндри ISO6431 серії SI

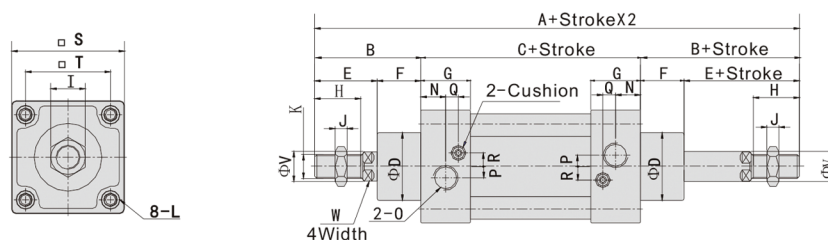
Основні розміри

ОСНОВНИЙ ТИП



Позначення Поршень	Позначення																				
	A	B	C	D	E	F	G	H	I	J	K	L	N	O	P	Q	R	S	T	V	W
32	142	48	94	30	32	16	28	22	17	6	M10X1.25	M6	13.5	G1/8	4	7.5	7	47	32.5	12	10
40	159	54	105	35	36	18	29	24	19	7	M12X1.25	M6	16	G1/4	6	9.5	9	53	38	16	13
50	175	69	106	40	44	25	31	32	24	8	M16X1.5	M8	18.5	G1/4	8.5	6.7	9	65	46.5	20	17
63	190	69	121	45	44	25	32	32	24	8	M16X1.5	M8	19	G3/8	6	7.7	9	75	56.5	20	17
80	214	86	128	45	56	30	35	40	30	10	M20X1.5	M10	19	G3/8	10	5	13.5	95	72	25	22
100	229	91	138	55	59	32	36	40	30	10	M20X1.5	M10	18	G1/2	12.5	10	14.5	115	89	25	22
125	279	119	160	60	74	45	46	54	41	13.5	M27X2	M12	23	G1/2	14	12	14	140	110	32	27
160	332	152	180	65	94	58	50	72	55	18	M36X2	M16	25	G3/4	15	12	20	180	140	40	36
200	347	167	180	75	107	60	50	72	55	18	M36X2	M16	25	G3/4	15	12	20	220	175	40	36

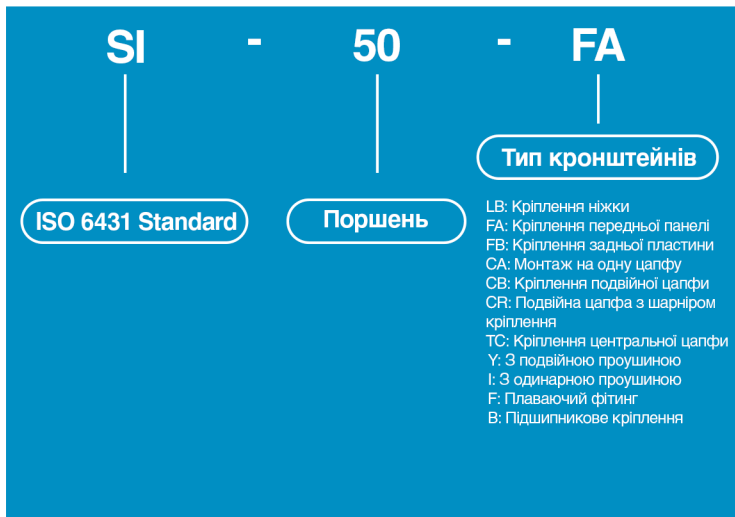
З двостороннім ШТОКОМ



Позначення Поршень	Позначення																				
	A	B	C	D	E	F	G	H	I	J	K	L	N	O	P	Q	R	S	T	V	W
32	190	48	94	30	32	16	28	22	17	6	M10X1.25	M6	13.5	G1/8	4	7.5	7	47	32.5	12	10
40	213	54	105	35	36	18	29	24	19	7	M12X1.25	M6	16	G1/4	6	9.5	9	53	38	16	13
50	244	69	106	40	44	25	31	32	24	8	M16X1.5	M8	18.5	G1/4	8.5	6.7	9	65	46.5	20	17
63	259	69	121	45	44	25	32	32	24	8	M16X1.5	M8	19	G3/8	6	7.7	9	75	56.5	20	17
80	300	86	128	45	56	30	35	40	30	10	M20X1.5	M10	19	G3/8	10	5	13.5	95	72	25	22
100	320	91	138	55	59	32	36	40	30	10	M20X1.5	M10	18	G1/2	12.5	10	14.5	115	89	25	22
125	398	119	160	60	74	45	46	54	41	13.5	M27X2	M12	23	G1/2	14	12	14	140	110	32	27
160	484	152	180	65	94	58	50	72	55	18	M36X2	M16	25	G3/4	15	12	20	180	140	40	36
200	514	167	180	75	107	60	50	72	55	18	M36X2	M16	25	G3/4	15	12	20	220	175	40	36

Кріплення до стандартних циліндрів ISO6431 серій DNC та SI

Код для замовлення



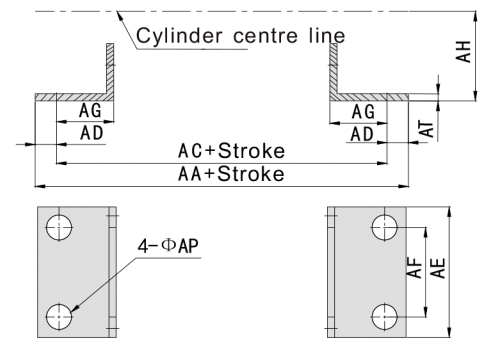
Примітка: Стандартні аксесуари ISO, придатні лише для DNC, Стандартний циліндр серії SI тощо ISO6431.

Циліндр		SI	SID	SIJ
Кронштейн	LB	○	○	○
	FA	○	○	○
	FB	○	×	×
	CA	○	×	×
	CB	○	×	×
	CR	○	○	○
	TC	○	○	○
	TC-M1	○	○	○
	TC-M2	○	○	○
Стрижень і примірка типу	I	○	○	○
	Y	○	○	○
	F	○	○	○
	B	○	○	○

Основні розміри

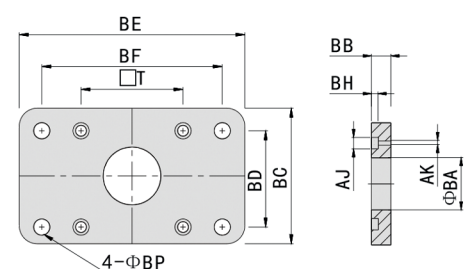
LB

Кронштейн \ Циліндр	32	40	50	63	80	100	125	160	200
AA	158	179	190	209	248	258	290	340	380
AC	142	161	170	185	210	220	250	300	320
AD	8	9	10	12	19	19	20	20	30
AE	48	53	63	73	98	115	140	180	220
AF	32	36	45	50	63	75	90	115	135
AG	24	28	32	32	41	41	45	60	70
AH	32	36	45	50	63	71	90	115	135
AP	7	9	9	9	12	14	16	18	22
AT	4	4	4	4	5	5	8	8	8



FA/FB

Кронштейн	32	40	50	63	80	100	125	160	200
AJ	10.5	10.5	14	17	17	17	19	25	25
AK	7	7	9	9	11	11	13	17	17
BA	30.3	35.3	40.3	45.3	45.3	55.3	60.3	65.3	75.3
BB	10	10	12	12	16	16	20	20	25
BC	50	55	65	75	100	120	140	180	220
BD	32	36	45	50	63	75	90	115	135
BE	80	90	110	125	154	186	224	280	320
BF	64	72	90	100	126	150	180	230	270
BH	6.5	6.5	6.5	8.5	10.5	10.5	8	8	12
BP	7	9	9	9	12	14	16	18	22
T	32.5	38	46.5	56.5	72	89	110	140	175

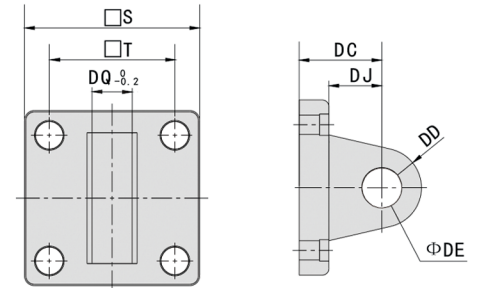


Кріплення до стандартних циліндрів ISO6431 серій DNC та SI

Основні розміри

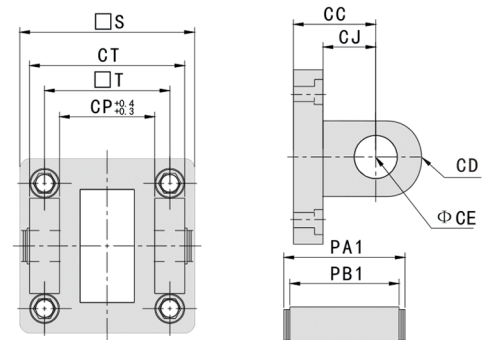
CA

Кронштейн \ Поршень	32	40	50	63	80	100	125	160	200
S	47	53	65	75	95	115	140	180	220
T	32.5	38	46.5	56.5	72	89	110	140	175
DC	22	25	27	32	36	41	50	55	60
DD	9	12	12	15	15	20	25	30	30
DE	10	12	12	16	16	20	25	30	30
DJ	13	16	17	22	22	27	33	35.5	37
DQ	25.8	27.8	31.7	39.7	49.7	59.7	69.7	89.7	89.7



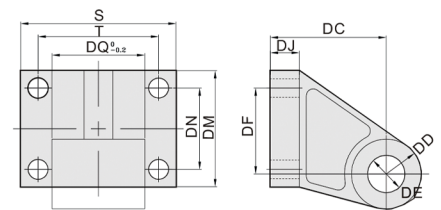
CB

Позначення \ Поршень	32	40	50	63	80	100	125	160	200
CC	22	25	27	32	36	41	50	55	60
CD	9	12	12	15	15	20	25	30	30
CE	10	12	12	16	16	20	25	30	30
CJ	13	16	17	22	22	27	31	35.5	36
CP	26	28	32	40	50	60	70	90	90
CT	45	52	60	70	90	110	130	170	170
PA1	51	59	67	77	97	119	139	181	181
PB1	46.5	52.5	60.5	70.5	90.5	110.5	130.5	170.5	170.5
S	47	53	65	75	95	115	140	180	220
T	32.5	38	46.5	56.5	72	89	110	140	175



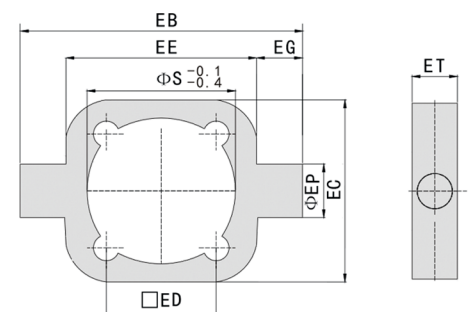
CR

Позначення \ Поршень	S	T	DC	DD	DE	DF	DJ	DQ	DM	DN
32	51	38	32	10	10	21	8	26	31	18
40	54	41	36	11	12	24	9	28	35	22
50	65	50	57	13	12	33	12	31.5	45	30
63	67	52	50	15	16	37	12.5	40	50	35
80	86	66	63	15	16	41.5	14	50	60	40
100	96	76.5	71.5	18.5	20	55	15	60	70	51



TC

Позначення \ Поршень	32	40	50	63	80	100	125	160	200
EB	100	113	125	140	160	182	210	264	314
EC	50	58	70	80	100	126	154	196	240
ED	32.5	38	46.5	56.5	72	89	110	140	175
EE	50	63	75	90	110	132	160	200	250
EG	25	25	25	25	25	25	25	32	32
EP	12	16	16	20	20	30	30	32	32
ET	20	24	28	28	28	28	36	40	40
S	36	45	55	68	86	106	132	170	40

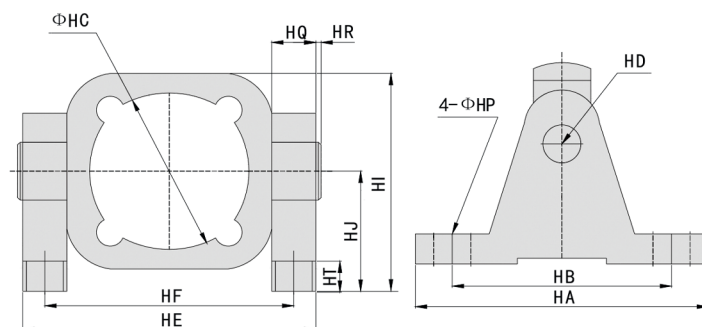


Кріплення до стандартних циліндрів ISO6431 серій DNC та SI

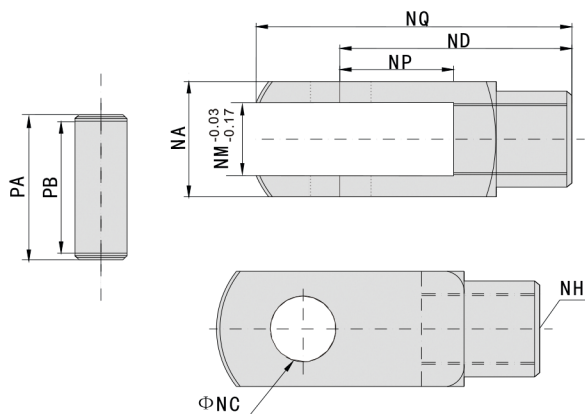
Основні розміри

ТС-М

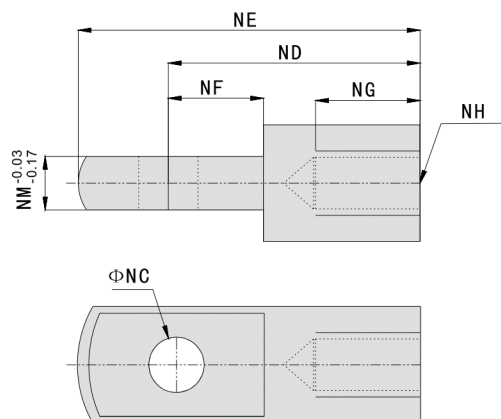
Позначення	Поршень					
	32	40	50	63	80	100
HA	110	110	110	120	120	120
HB	80	80	80	80	80	80
HC	36	45	55	58	86	106
HD	22	22	22	22	22	22
HE	96	109	121	136	156	178
HF	73	86	98	113	133	155
HI	68.5	76.5	82	86	113	130
HJ	43.5	47.5	47	46	63	67
HQ	23	23	23	23	23	23
HR	2	2	2	2	2	2
HT	12	12	12	12	14	14
HP	12	12	12	12	14	14



Y Fitting



I Fitting



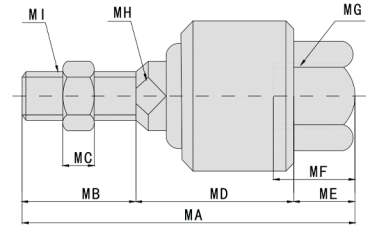
Основні розміри

Позначення	Поршень											
	NA	NC	ND	NE	NG	NF	NH	NM	NP	NQ	PA	PB
32	19	10	40	52	20	15	M10X1.25	10	20	52	26.2	20
40	25.4	12	48	67	20	24	M12X1.25	12	24	62	32.8	26.5
50	32	16	64	89	23	32	M16X1.5	16	32	83	39.3	33
63	32	16	64	89	23	32	M16X1.5	16	32	83	39.3	33
80	44.4	20	80	112	30	40	M20X1.5	20	40	105	53.3	45
100	44.4	20	80	112	30	40	M20X1.5	20	40	105	53.3	45
125	55	30	110	155	56	50	M27X2	30	54	148	64	55.6
160	70	35	144	201	72	50	M36X2	35	72	191	80	70.6
200	70	35	144	201	72	55	M36X2	35	72	191	80	70.6

Кріплення до стандартних циліндрів ISO6431 серій DNC та SI

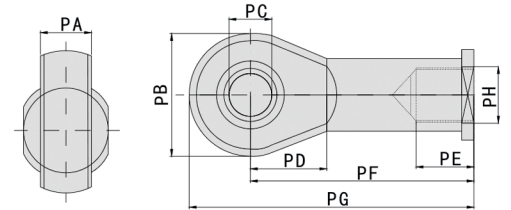
Плаваючий фітинг

Поршень / Позначення	MA	MB	MC	MD	ME	MF	MG	MH	MI
HA	73	20	6	45	8	26	M10X1.25	12	M10X1.25
HB	77	24	7	46	7	26	M12X1.25	12	M12X1.25
HC	106	32	8	62	12	34	M16X1.5	19	M16X1.5
HD	106	32	8	63	12	34	M16X1.5	19	M16X1.5
HE	122	40	10	68	14	42	M20X1.5	19	M20X1.5
HF	122	40	10	68	14	42	M20X1.5	19	M20X1.5
HI	147	54	13.5	77	16	40	M27X2	24	M27X2
HJ	251	72	18	161	18	78	M36X2	36	M36X2
HQ	251	72	18	161	18	78	M36X2	36	M36X2



В фітинг

Поршень / Позначення	PA	PB	PC	PD	PE	PF	PG	PH
32	14	28	10	15	20	43	57	M10X1.25
40	16	32	12	17	22	50	66	M12X1.25
50	21	42	16	22	28	64	85	M16X1.5
63	21	42	16	22	28	64	85	M10X1.5
80	25	50	20	26	33	77	102	M20X1.5
100	25	50	20	26	33	77	102	M20X1.5
125	37	70	30	36	51	110	145	M27X2
160	43	80	35	41	56	125	165	M36X2
200	43	80	35	41	56	125	165	M36X2



Стандартні циліндри серії SC/SU

Код для замовлення

SC/SU Series Standard Cylinder

SI 50 x 50 -S - 20 - LB

Серійний код: SI

Хід: 50 x 50

Регульований вхід: -S - 20

Тип кронштейнів: - LB

Поршень: Магніт

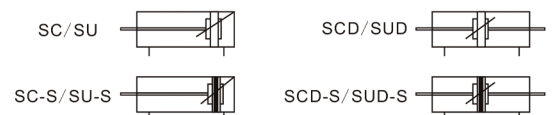
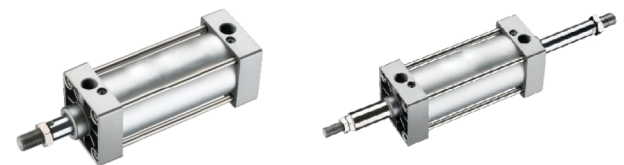
Пусто: без магніту
S: з магнітом

Пусто: Стандартний циліндр
LB: Кріплення ніжки

FA: Кріплення задньої панелі
FB: Кріплення передньої задньої пластини
CA: Монтаж на одну цапфу
CB: Кріплення подвійної цапфи
CR: Подвійна цапфа з шарніром,
TC: Кріплення центральної цапфи

SC: Стандартний циліндр
SCD: З двостороннім штоком
SU: Стандартний циліндр
SUD: З двостороннім шток

10:10mm
20:20mm
30:30mm
40:40mm
50:50mm
75:75mm
100:100mm



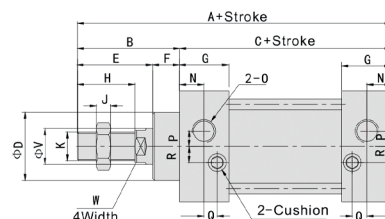
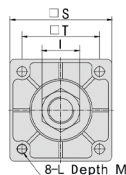
Стандартні циліндри серії SC/SU

Специфікація

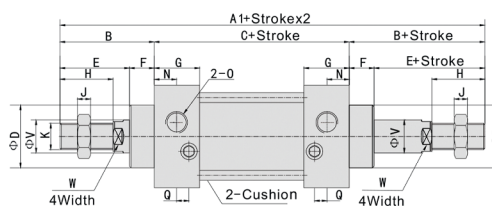
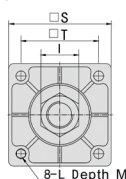
Діаметр поршня (мм)	32	40	50	63	80	100	125	160	200
Тип	Двосторонньої дії								
Робоче середовище	Чисте повітря (40µm Фільтрації)								
Тип монтажу	SC\SU Серія	Основний тип FA FB CA CB CR LB TC TC-M							
	SCD\SUD Серія	Основний тип FA LB TC TC- M							
	SCJ\SUJ Серія	Основний тип FA LB TC TC- M							
Шкала робочого тиску	0.1~0.9MPa								
Гарантований тиск	1.5MPa								
Робоча температура	-5~70°C								
Шкала швидкості	50~800mm/s								
Тип амортизації	Регульована амортизація								
Амортизаційний хід	20mm			32mm				45mm	
Тип різьби	G1/8	G1/4		G3/8		G1/2		G3/4	

Основні розміри

SC: Основний тип



SCD: 3 двостороннім штоком



Позначення Поршень	Поршень												
	A	A1	A2	B	C	D	E	F	G	H	I	J	K
32	140	187	182	47	93	28	32	15	27.5	22	17	6	M10X1.25
40	142	191	185	48	93	32	34	15	27.5	24	17	7	M12X1.25
50	150	207	196	57	93	38	42	15	27.5	32	23	8	M16X1.5
63	153	210	199	57	96	38	42	15	27.5	32	23	8	M16X1.5
80	183	258	243	75	108	47	52	21	33	40	26	10	M20X1.5
100	188	258	243	75	113	47	52	21	33	40	26	10	M20X1.5
125	226	/	/	104	122	55	73	34	33	54	40	10	M27X2
160	291	/	/	123	168	62	52	32	48	72	55	18	M36X2
200	347	/	/	167	180	80	73	55	48	72	55	18	M36X2

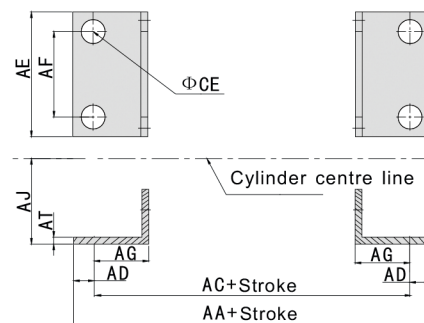
Стандартні циліндри серії SC/SU

Позначення Поршень	L	M	N	O	P	Q	R	S	T	V	W	Z
32	M6X1	9.5	13.5	G1/8	3.5	7.5	7	45	33	12	10	21
40	M6X1	9.5	13.5	G1/4	6	8.2	9	50	37	16	14	21
50	M6X1	9.5	13.5	G1/4	8.5	8.2	9	62	47	20	17	23
63	M8X1.25	9.5	13.5	G3/8	7	8.2	8.5	75	56	20	17	23
80	M10X1.5	11.5	16.5	G3/8	10	9.5	14	94	70	25	22	29
100	M10X1.5	11.5	16.5	G1/2	11	9.5	14	112	84	25	22	29
125	M12X1.75	15.5	16.5	G1/2	/	/	/	140	110	32	27	/
160	M16X2	17.5	25	G1/2	/	/	/	180	140	40	36	/
200	M16X2	17.5	25	G3/4	/	/	/	220	175	40	36	/

Основні розміри

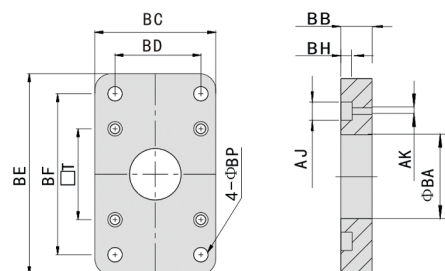
LB

Позначення Поршень	32	40	50	63	80	100	125	160	200
AA	153	169	173	184	200	210	249	328	380
AC	134	140	149	158	168	174	213	288	320
AD	9.5	14.5	12	12	16	18	18	20	20
AE	50	57	68	80	97	112	140	180	220
AF	33	36	47	56	70	84	90	115	135
AG	20.5	23.5	28	31	30	30	45	60	70
AJ	28	30	36.5	41	49	57	90	115	135
AP	9	12	12	12	14	14	16	18	22
AT	3.2	3.2	3.2	3.2	4	4	8	8	10



FA/ FB

Позначення Поршень	32	40	50	63	80	100	125	160	200
BA	28.3	32.3	38.3	38.3	47.3	47.3	56	63	81
BB	10	10	10	12	16	16	20	25	25
BC	47	52	65	76	95	115	140	180	220
BD	33	36	47	56	70	84	90	115	135
BE	72	84	104	116	143	162	224	280	320
BF	58	70	86	98	119	138	180	230	270
BH	6.5	6.5	8.5	8.5	10.5	10.5	15	20	20
AJ	10.5	10.5	13.5	13.5	16.6	16.5	19	25	25
AK	6.5	6.5	8.5	8.5	10.5	10.5	12.5	16.5	16.5
BP	7	7	9	9	12	12	16	18	22
T	33	37	47	56	70	84	110	140	175

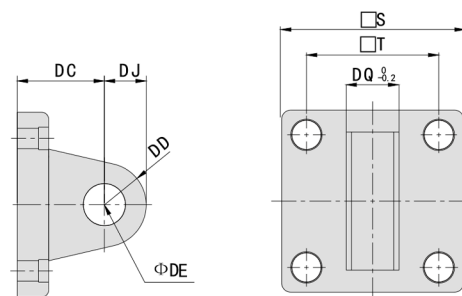


Стандартні циліндри серії SC/SU

Основні розміри

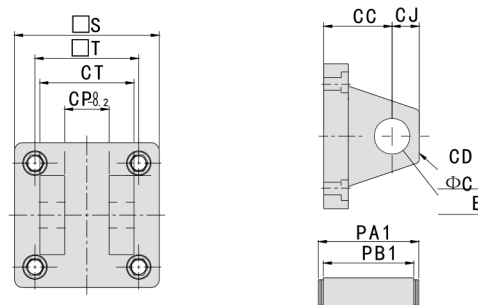
CA

Позначення \ Поршень	32	40	50	63	80	100	125	160	200
BA	28.3	32.3	38.3	38.3	47.3	47.3	56	63	81
BB	10	10	10	12	16	16	20	25	25
BC	47	52	65	76	95	115	140	180	220
BD	33	36	47	56	70	84	90	115	135
BE	72	84	104	116	143	162	224	280	320
BF	58	70	86	98	119	138	180	230	270
BH	6.5	6.5	8.5	8.5	10.5	10.5	15	20	20
AJ	10.5	10.5	13.5	13.5	16.6	16.5	19	25	25
AK	6.5	6.5	8.5	8.5	10.5	10.5	12.5	16.5	16.5
BP	7	7	9	9	12	12	16	18	22
T	33	37	47	56	70	84	110	140	175



CB

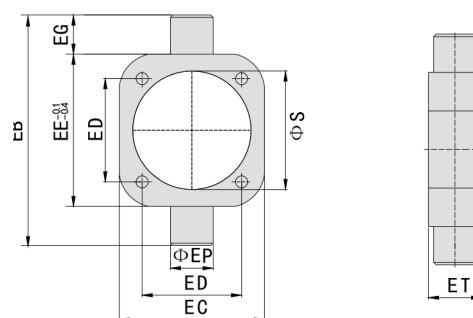
Позначення \ Поршень	32	40	50	63	80	100	125	160	200
CC	19	19	19	19	32	32	50	55	60
CD	5	5	3	3	8	8	25	30	30
CE	12	14	14	14	20	20	25	30	30
CJ	13	13	15	15	21	21	25	30	30
CP	16.3	20.5	20.3	20.3	32.3	32.3	70	90	90
CT	32	44	52	52	64	64	120	160	160
PA1	41	51.8	60.3	60.3	73.8	73.8	130	170	170
Pb1	33.5	45.8	54	54	65.5	65.5	121.5	161.5	161.5
S	48	50	62	75	94	112	140	180	220
T	33	37	47	56	70	84	110	140	175



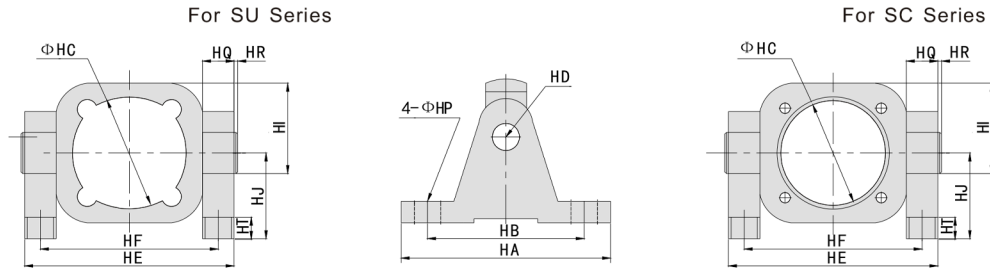
Кріплення до стандартних циліндрів серії SC/SU

TC

Позначення \ Поршень	40	50	63	80	100	125	160	200
EB	113	126	138	164	182	210	264	336
EC	63	76	88	114	132	160	200	240
ED	37	47	56	70	84	110	140	175
EE	63	76	88	114	132	160	200	240
EG	30	30	30	30	30	30	32	48
EP	30	30	30	30	30	30	32	38
ET	30	30	30	30	30	30	32	44
S	45.5	55.5	68.5	87.5	107.5	134.5	172.5	212.5

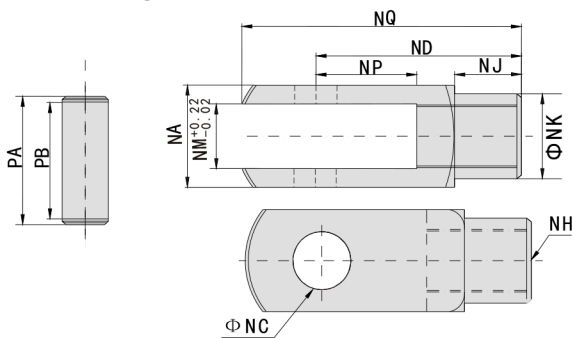


Кріплення до стандартних циліндрів серії SC/SU

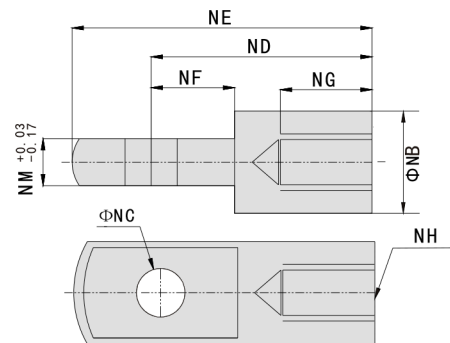


Позначення Поршень	HA	HB	HC	HD	HE	HF	HI	HJ	HQ	HR	HT	HP
40	110	80	45.5	22	109	86	81.5	50	23	12	12	12
50	110	80	55.5	22	122	99	88	50	23	12	12	12
63	110	80	68.5	22	134	111	94	50	23	12	12	12
80	120	85	87.5	22	160	137	127	70	23	14	14	14
100	120	85	107.5	22	178	155	136	70	23	14	14	14

Y Fitting



I Fitting



Позначення Поршень	NA	NB	NC	ND	NE	NF	NG	NH	NJ	NK	NM	NP	NQ	PA	PB
32	19	20	10	40	52	15	20	M10X1.25	12	18	10	20	52	25	19.5
40	25.4	24	12	48	67	24	20	M12X1.25	20	23	12	24	62	32.8	26.5
50	32	32	16	64	89	32	23	M16X1.5	22	30	16	32	83	39.3	33
63	32	32	16	64	89	32	23	M16X1.5	22	30	16	32	83	39.3	33
80	44.4	40	20	80	112	40	30	M20X1.5	22	30	20	40	105	53.3	45
100	44.4	40	20	80	112	40	30	M20X1.5	30	39	20	40	105	53.3	45
125	55	45	25	110	155	40	56	M27X2	30	39	48	64	148	64	55
160	80	54	30	120	201	35	50	M36X2	40	54	40	35	150	91	81
200	80	54	30	130	201	35	50	M36X2	40	54	40	35	150	91	81

Стандартні циліндри серії MB

Код для замовлення

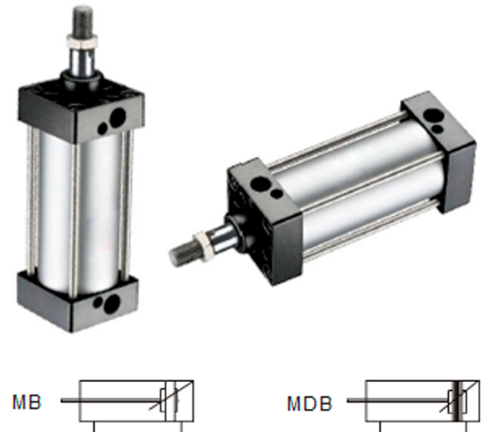
SC/SU Series Standard Cylinder

M **B** **32** **X** **50**

Магніт Тип кронштейнів Поршень Хід

Пусто: без магніту
D: з магнітом

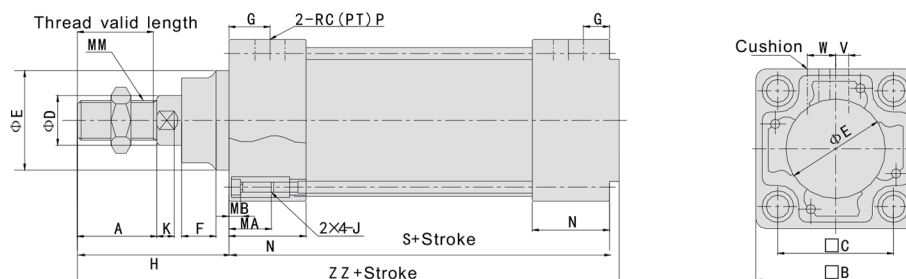
32: Ø32mm
40: Ø40mm
50: Ø50mm
63: Ø63mm
80: Ø80mm
100: Ø100mm



Специфікація

Діаметр поршня, мм	32	40	50	63	80	100	125
Тип	Двосторонньої дії						
Робоче середовище	Чисте повітря (40µm Фільтрації)						
Максимальний тиск	1.5MPa						
Мінімальний тиск	5~70°C						
Шкала швидкості (мм/с)	50~1000						50~700
Амортизація	Амортизація з обох сторін						
Масило	Не потрібно						
Тип різьби	G1/8	G1/4		G3/8		G1/2	

SC: Основний тип



Поршень	Stroke range	Thread length	A	<input type="checkbox"/> B	<input type="checkbox"/> C	<input type="checkbox"/> D	ØE	F	G	MA	MB	J	K	MM	N	P	S	V	W	H	ZZ
32	~500	19.5	22	46	32.5	12	30	13	13	16	4	M6X1.0	6	M10X1.25	27	1/8	84	4	6.5	47	135
40	~500	27	30	52	38	16	35	13	14	16	4	M6X1.0	6	M14X1.5	27	1/4	84	4	9	51	139
50	~500	32	35	65	46.5	20	40	14	15.5	16	5	M8X1.25	7	M18X1.5	31.5	1/4	94	5	10.5	58	156
63	~500	32	35	75	56.5	20	45	14	16.5	16	5	M8X1.25	7	M18X1.5	31.5	3/8	94	9	12	58	156
80	~500	37	40	95	72	25	45	20	19	16	5	M10X1.5	10	M22X1.5	38	3/8	114	11.5	14	72	190
100	~500	37	40	114	89	30	55	20	19	16	5	M10X1.5	10	M26X1.5	38	1/2	114	17	15	72	190
125	~500	50	54	136	110	32	60	27	19	20	6	M12X1.75	3	M27X2	38	1/2	120	17	15	97	223