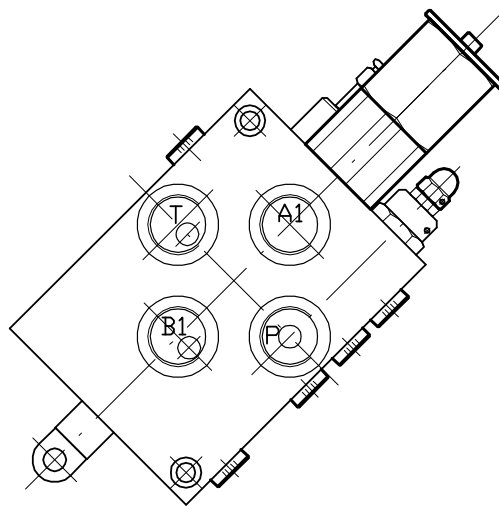
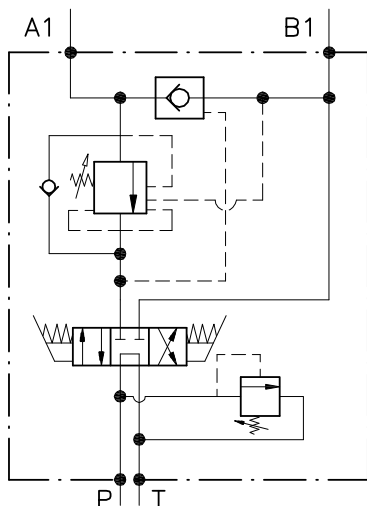


# GI-DDEVN-RSP01-CC-34-L-...

VALVOLA BILANCIAMENTO, BLOCCO E CONTROLLO MOVIMENTO A SEMPLICE EFFETTO CON FUNZIONE RIGENERATIVA

SINGLE COUNTERBALANCE VALVE WITH REGENERATIVE FUNCTION AND CLOSED CENTRE SPOOL WITH RELIEF VALVE



## CARATTERISTICHE

Luce nominale  
Portata max in P  
Pressione di lavoro max.  
Pressione max. di taratura  
Temperatura ambiente  
Temperatura olio  
Filtraggio consigliato  
Peso

**DN 12**  
**160 l/min - 42 GPM**  
**350 bar - 5075 PSI**  
**350 bar - 5075 PSI**  
**-30°C + 50°C**  
**-30°C + 80°C**  
**30 micron**

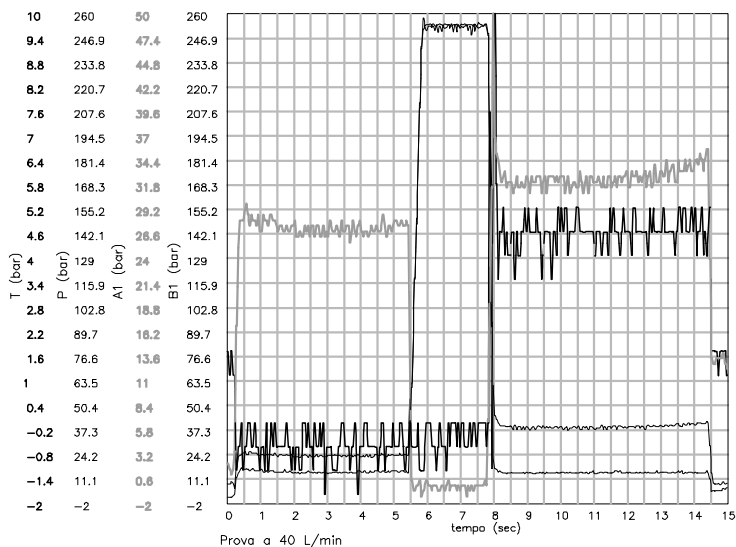
## PERFORMANCE

Rated size  
Max flow in P port  
Max working pressure  
Max setting pressure  
Room temperature  
Oil temperature  
Recommended filtration  
Weight

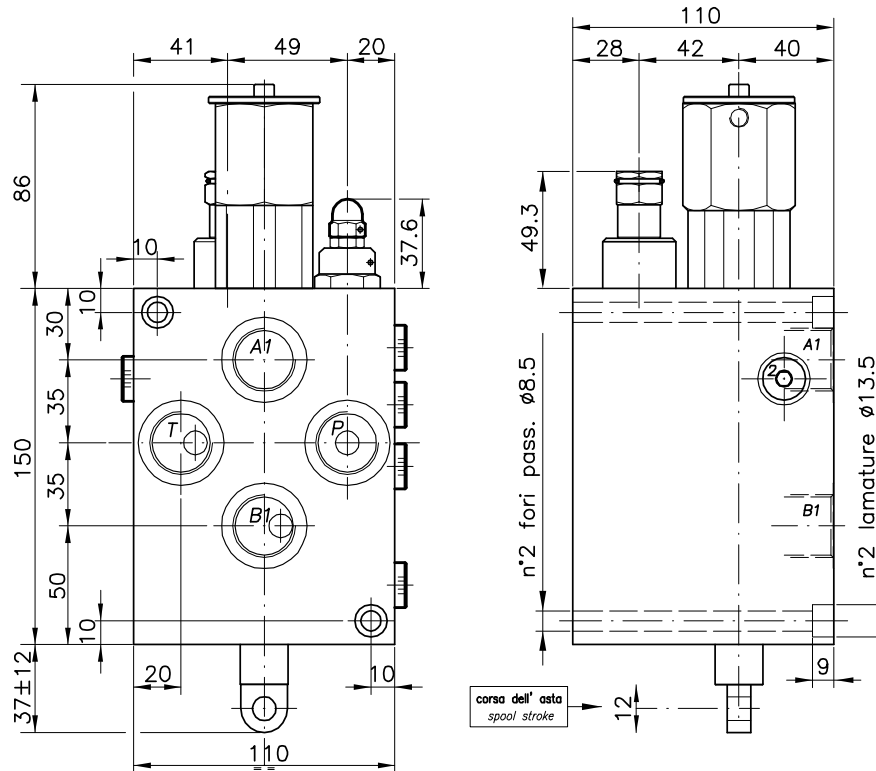
### NOTE:

Gruppo integrato con asta distributrice ad azione manuale, valvola rigeneratrice a valvola di massima pressione. Rigenerazione dell'olio da A1 verso B1, con l'esclusione automatica regolabile tramite valvola overcenter. Consente lo sfilamento rapido in posizione centrale ne garantisce la tenuta in qualsiasi punto si fermi il cilindro. Rallenta la velocità dello stelo in base alla pressione di sforzo mantenendo inalterata la pressione di spinta fino al raggiungimento della taratura della valvola di Max pressione generale.

Integrated group with manual action distribution rod, regeneration valve and maximum pressure relief valve. Regeneration of fluid from A1 towards B1, with automatic cut out adjusted with overcenter valve. Permits the rapid exit of a cylinder and with the distributor in a central position the seal is ensured regardless of the point at which the cylinder stops. It slows down the speed of the rod in relation to load pressure maintaining the drive pressure unchanged until the general max. pressure relief valve setting is reached.



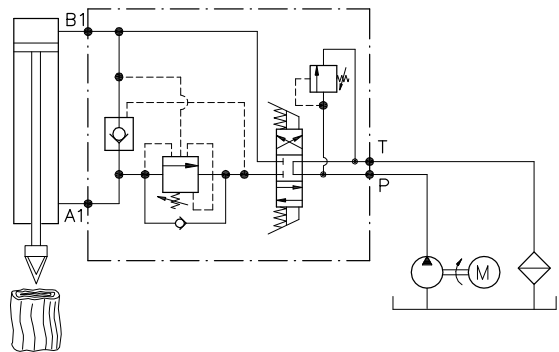
Viscosità olio 46 cSt a 50°C  
Oil viscosity 46 cSt at 50°C



## DIMENSIONI DIMENSIONS

Campo taratura Setting range	Attacchi filettati Threaded connections Bocche - Ports ISO 1179-1 (BSPP) P-T-A1-B1
162	G3/4

## ESEMPIO TIPICO DI CIRCUITO TYPICAL CIRCUIT EXAMPLE



## CODICE DI ORDINAZIONE HOW TO ORDER

006 162 L X 0

Campo taratura / Setting range		Rapporto di pilotaggio Pilot ratios		Regolazione Adjustment	
162		L   6.25 : 1		X   Grano - Dowel	
Campo taratura 60÷350 bar (molla colore giallo) Setting range 60÷350 bar (yellow spring)					
Taratura standard (Q=5 l/1') Std. bar setting (Q=5 l/1') 350 bar		Incr. press. - bar giro/vite Pressure rise - bar/turn of scw (138)			