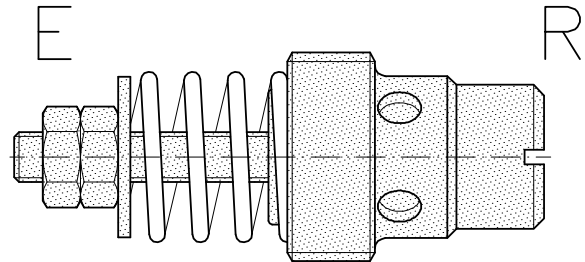
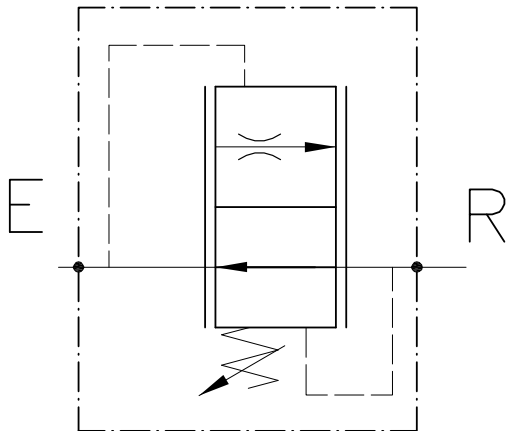


# VB-...

VALVOLA CONTROLLO PORTATA A INSERTO  
LOWERING CONTROL COMPENSATED VALVE, INSERT TYPE



## CARATTERISTICHE

Grandezza	1/4" 3/8" 1/2" 3/4" 1"
Portata max	25/180 l/min - 6.6/47.5 GPM
Pressione max.	350 bar - 5075 PSI
Temperatura ambiente	-30°C + 50°C
Temperatura olio	-30°C + 80°C
Filtraggio consigliato	30 micron
Peso	0.010/0.098 Kg

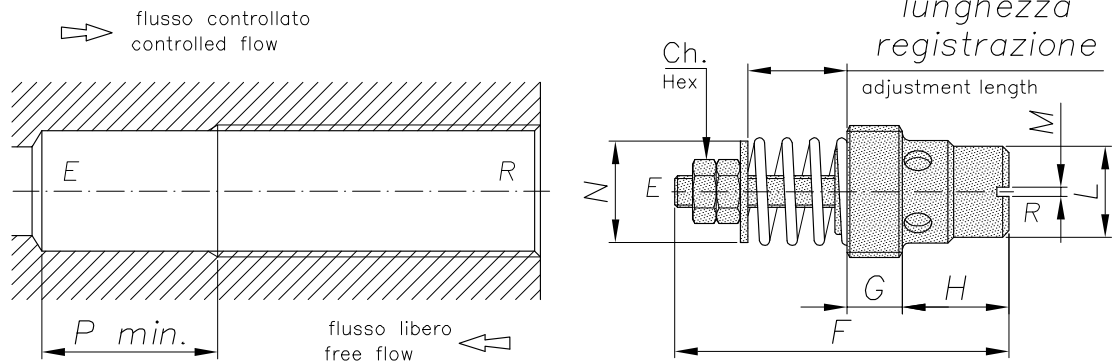
## PERFORMANCE

Size
Max flow
Max pressure
Room temperature
Oil temperature
Recommended filtration
Weight

Queste valvole possono essere utilizzate sia come valvole controllo discesa sia come regolatori di flusso compensati a due vie. Nel primo caso assicurano una velocità di discesa costante e indipendente dal carico, mentre nel secondo limitano la portata al valore stabilito che può essere variato entro il campo di regolazione agendo sull'apposito dado. Per le caratteristiche costruttive della valvola i valori delle perdite di carico /da "R" verso "E" in flusso libero) si possono considerare invariabili indipendentemente dal campo di regolazione. Senza specifiche indicazioni nell'ordinazione, le valvole vengono fornite con la portata regolata ad un valore medio del campo di regolazione scelto.

These valves can be used both as lowering control valves and as two-way pressure compensated flow regulators. In the first case they keep the lowering speed constant and largely independent of the load, while in the second case they limit the flow to the preset value, which can be adjusted within regulated flow range by turning the nut. The pressure drop values (from "R" to "E", free flow) are unchanged independently of the setting range thanks to the constructive features of the valve. The valves are set at a medium value within the selected setting range unless otherwise specified on order.

Viscosità olio 46 cSt a 50°C  
Oil viscosity 46 cSt at 50°C

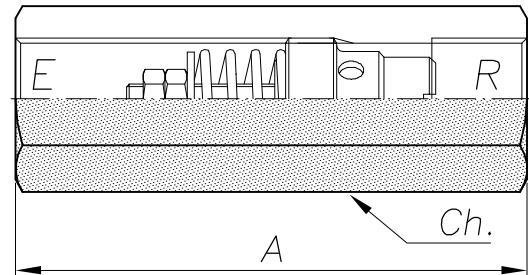


## CODICE DI ORDINAZIONE ORDERING CODE

CODICE ORDINAZIONE ORDERING CODE	F	G	H	L	M	N	Ch	Attacchi Port size GAS (BSPP)	Luce nominale Rated size DN	Portata max max flow-rate l/min - GPM	Peso Weight Kg
001.021.000	38.5	7	12.5	10	2	10.3	6	1/4"	6	25-5.5	0.015
001.031.000	43	10	14	11.5	2	13	7	3/8"	8	45-9.9	0.03
001.032.000	50	10	17	16	2	18	7	1/2"	11	70-15.4	0.04
001.033.000	63	12	23	20	2	24	7	3/4"	16	140-30.8	0.08
001.034.000								1"			
001.035.000								1 1/4"			

## COLONNETTE CON VALVOLE "VP" - SLEEVES WITH "VP" VALVES

CODICE ORDINAZIONE ORDERING CODE	A	Ch	Attacchi Port size GAS (BSPP)	Peso Weight Kg
001.016.000	66	19	1/4"	0.1
001.041.000	70	22	3/8"	0.14
001.042.000	80	27	1/2"	0.2
001.043.000	100	32	3/4"	0.32
001.044.000	125	41	1"	0.06
001.045.000			1 1/4"	



PER CODICI DI ORDINAZIONE DELLA SOLA COLONNETTA SOSTITUIRE I NUMERI FINALI CON .000 CON .001  
FOR SLEEVES ORDERING CODE CHANGE LAST .000 WITH .001

CODICE ORDINAZIONE ORDERING CODE	A	B	Ch	Attacchi Port size GAS (BSPP)	Peso Weight Kg
001.017.000	78	64	19	1/4"	0.1
001.036.000	82	65	22	3/8"	0.14
001.037.000	96	77	27	1/2"	0.2
001.038.000	106	84	32	3/4"	0.32
001.039.000	135	106	41	1"	0.06
001.040.000				1 1/4"	

