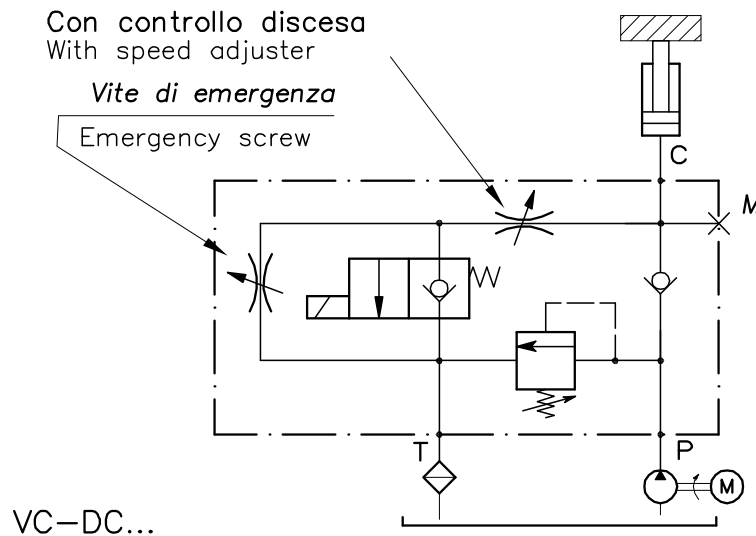


# VE-40-VST-VMP-38

GRUPPI INTEGRATI PER IMPIANTI DI SOLLEVAMENTO CON  
CILINDRO A SEMPLICE EFFETTO

INTEGRATED BLOCKS DESIGNED TO CONTROL SINGLE ACTING  
CYLINDER



## CARATTERISTICHE

Luce nominale min/max	...
Portata max	40 l/min - 10.5 GPM
Pressione di lavoro max.	350 bar - 5075 PSI
Pressione max. di taratura	...
Temperatura ambiente	-30°C + 50°C
Temperatura olio	-30°C + 80°C
Filtraggio consigliato	25 micron
Coppia di serraggio	... Nm
Peso	... Kg

## PERFORMANCE

Min/max rated size
Max flow-rate
Max working pressure
Max setting pressure
Room temperature
Oil temperature
Recommended filtration
Tightening torque
Weight

### DESCRIZIONE:

Gruppi integrati di dimensioni estremamente compatte, realizzati interamente in alluminio. Tutte le cartucce utilizzate sono a cavità unificata per una maggiore intercambiabilità dei componenti e permettere una facile manutenzione.

### FUNZIONAMENTO:

Con l'avviamento del motore elettrico si ha il conseguente sollevamento del carico. Con motore spento e solenoide diseccitato è garantita la perfetta tenuta del carico, eccitando il solenoide, o azionando manualmente il comando di emergenza, si ottiene la discesa del carico a velocità regolata dallo strozzatore.

### NOTE:

Di serie le valvole vengono fornite con strozzatore bidirezionale e a richiesta si possono sostituire con strozzatore compensato per una discesa a velocità costante e indipendente dal carico.

### DESCRIPTION:

Compact integrated blocks with aluminium body. All the cartridges have unified cavity for an easy interchange and maintenance.

### OPERATION:

Starting the electric motor will produce the lifting of the load. When the motor is turned off and the solenoid is de-energized, the unit grants a perfect load retention. Energising the solenoid or manually tripping the emergency control of the same will cause the descent of the load at the adjusted speed.

### NOTE:

The valves are supplied by default with a bi-directional flow restrictor. On request this can be replaced with a compensated flow restrictor for a constant speed descent, independent of the load.

