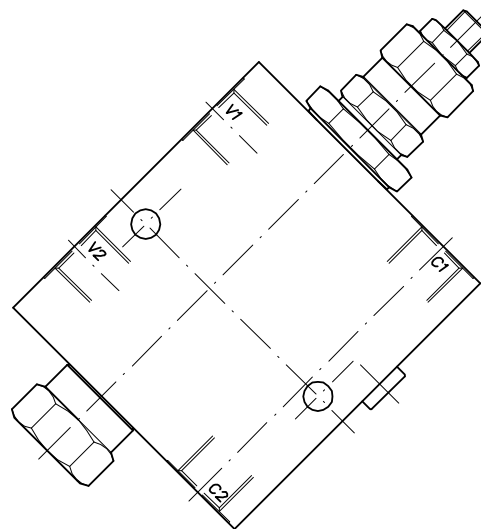
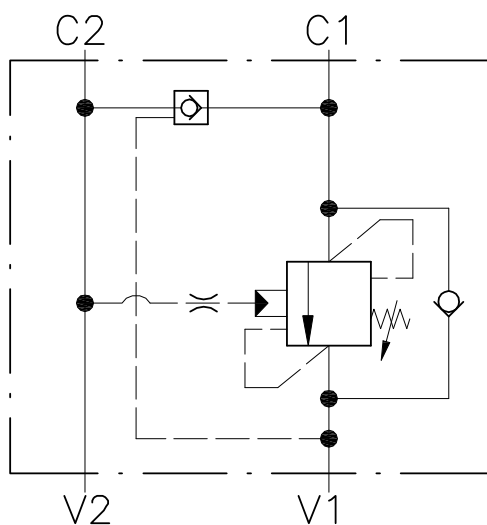


# VR-CRR-C-12-...

VALVOLA BILANCIAMENTO, BLOCCO E CONTROLLO MOVIMENTO A SEMPLICE EFFETTO CON FUNZIONE RIGENERATIVA

SINGLE COUNTERBALANCE VALVE WITH REGENERATIVE FUNCTION



## CARATTERISTICHE

Luce nominale  
Portata max in V1.V2  
Pressione di lavoro max.  
Pressione max. di taratura  
Temperatura ambiente  
Temperatura olio  
Filtraggio consigliato  
Peso

DN 8

40 l/min - 10.5 GPM

350 bar - 5075 PSI

350 bar - 5075 PSI

-30°C + 50°C

-30°C + 80°C

30 micron

## PERFORMANCE

Rated size  
Max flow in V1.V2 port  
Max working pressure  
Max setting pressure  
Room temperature  
Oil temperature  
Recommended filtration  
Weight

### NOTE:

La taratura deve essere **1.3** volte maggiore della pressione indotta dal carico.

Valve should be set at **1.3** times load induced pressure.

### ESEMPIO/EXAMPLE:

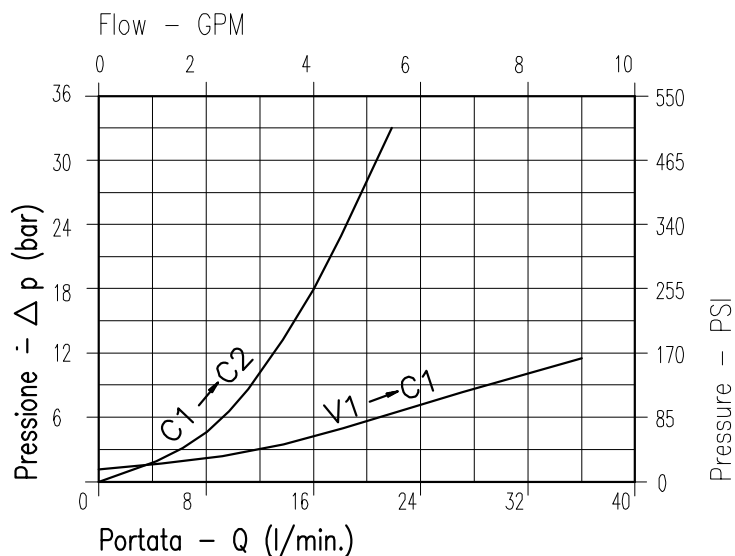
Pressione di lavoro max:

Max working pressure:

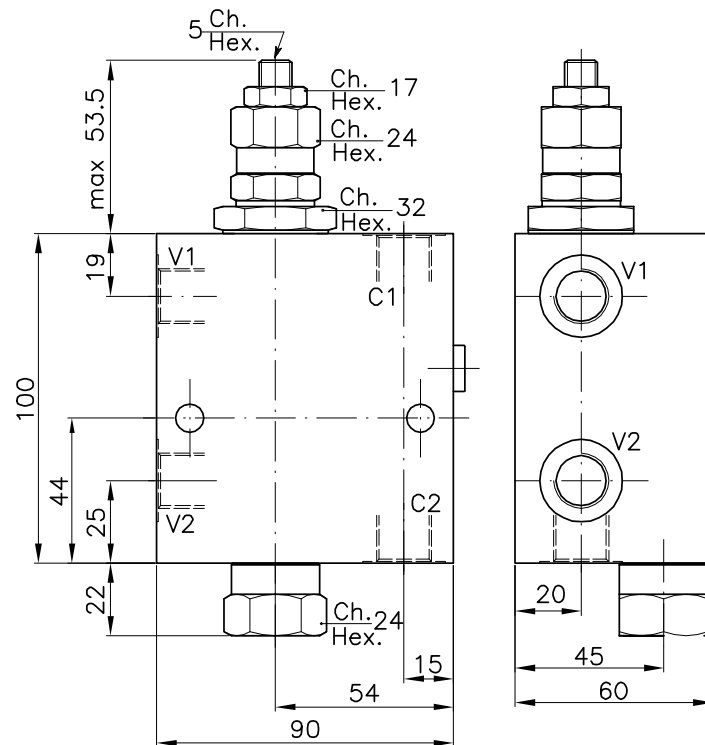
**350 bar / 1.3 = 270 bar**

Valvola utilizzata per lo sfilamento rapido dello stelo. Applicazioni tipiche in piccole presse o compattatori. La pressione di esclusione dell'effetto rigenerativo è regolabile in un campo di pressione per mezzo di una valvola overcenter.

This valve is used for fast extension of cylinder rod: typical application in small presses and trash compactors. Cut out pressure of the regenerative function can be adjusted within a pressure range by an overcenter valve.



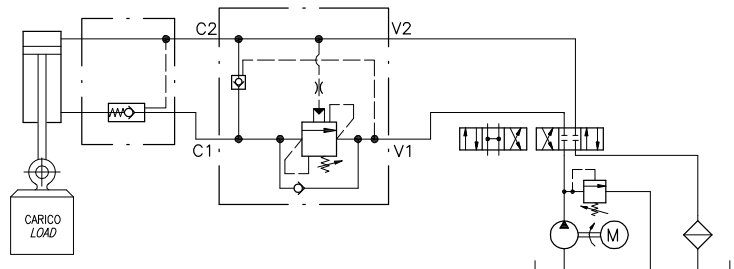
Viscosità olio 46 cSt a 50°C  
Oil viscosity 46 cSt at 50°C



## ESEMPIO TIPICO DI CIRCUITO TYPICAL CIRCUIT EXAMPLE

### DIMENSIONI DIMENSIONS

Campo taratura Setting range	Attacchi filettati Threaded connections Bocche - Ports ISO 1179-1 (BSPP) V2/C2-V2/C2
159	G1/2



### CODICE DI ORDINAZIONE HOW TO ORDER

006 159 0 X 0

Campo taratura / Setting range	
159	
Campo taratura 60÷350 bar (molla colore giallo) Setting range 60÷350 bar (yellow spring)	
Taratura standard (Q=5 l/1') Std. bar setting (Q=5 l/1') 350 bar	Incr. press. - bar giro/vite Pressure rise - bar/turn of screw (138)

Rapporto di pilotaggio Pilot ratios	
O	4.25 : 1
B	3.2 : 1
C	1 : 2,1
D	8 : 1

Regolazione Adjustment	
X	Grano - Dowel