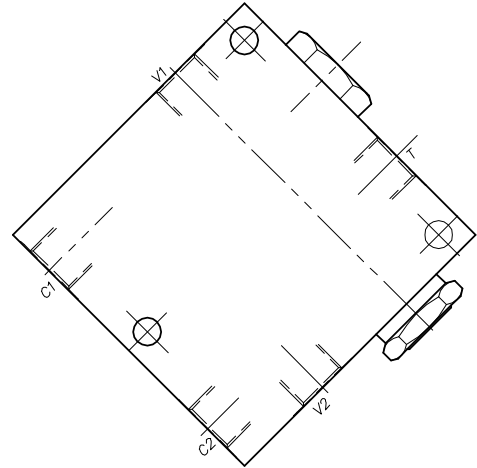
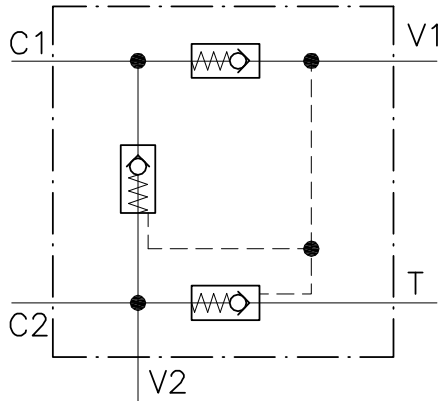


VR-DE-38-S

VALVOLA RIGENERATIVA
REGENERATIVE VALVE



CARATTERISTICHE

Luce nominale
Portata max in V1.V2
Pressione di lavoro max.
Temperatura ambiente
Temperatura olio
Filtraggio consigliato
Peso

DN 8
30 l/min - 7.9 GPM
350 bar - 5075 PSI
-30°C + 50°C
-30°C + 80°C
30 micron

PERFORMANCE

Rated size
Max flow in V1.V2 port
Max working pressure
Room temperature
Oil temperature
Recommended filtration
Weight

NOTE:

La taratura deve essere **1.3** volte maggiore della pressione indotta dal carico.

Valve should be set at **1.3** times load induced pressure.

ESEMPIO/EXAMPLE:

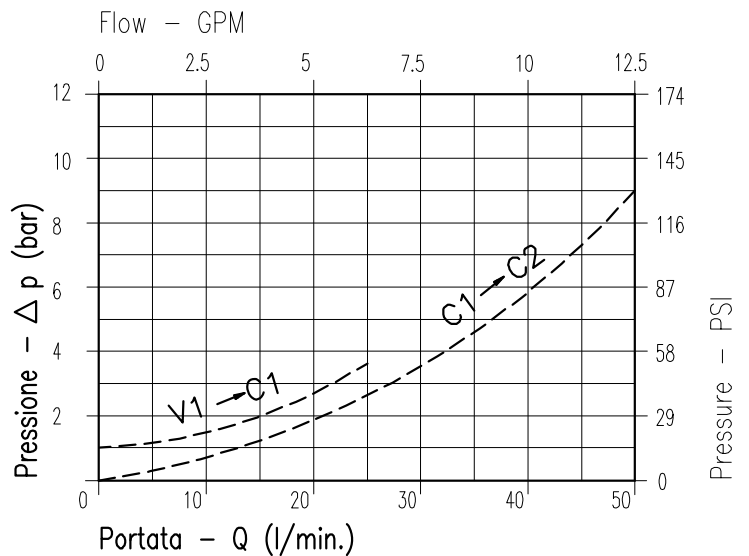
Pressione di lavoro max:

Max working pressure:

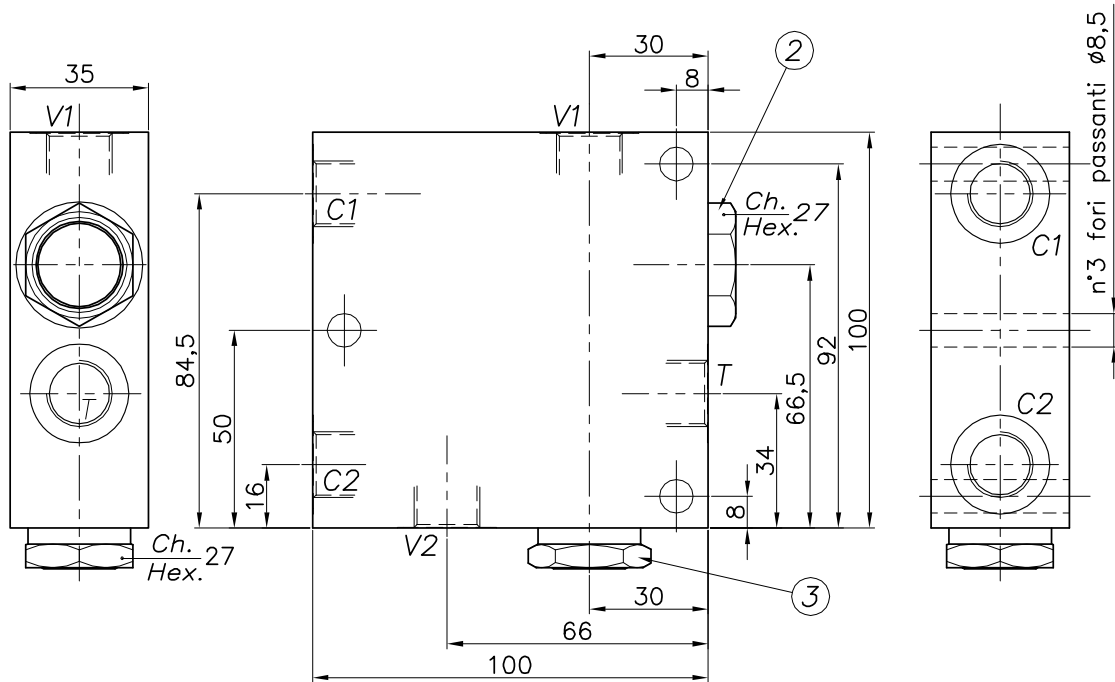
350 bar / 1.3 = 270 bar

La valvola è usata per ottenere lo sfilamento rapido dello stelo di un cilindro e per agevolare lo scarico dal lato fondello durante l'uscita dello stelo.

This valve is used with differential cylinders, for fast rod extension and easy return to tank during rod retraction.



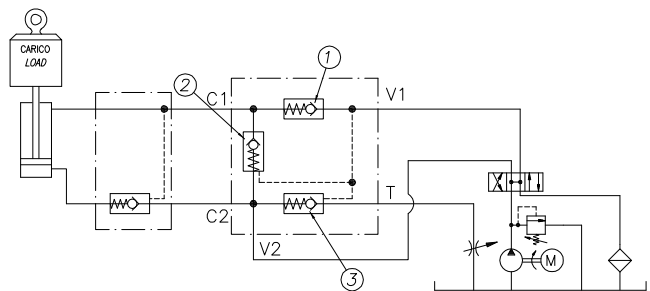
Viscosità olio 46 cSt a 50°C
Oil viscosity 46 cSt at 50°C



ESEMPIO TIPICO DI CIRCUITO TYPICAL CIRCUIT EXAMPLE

DIMENSIONI DIMENSIONS

Campo taratura Setting range	Attacchi filettati Threaded connections Bocche - Ports ISO 1179-1 (BSPP) V1-V2-C2-T-C1
283	G3/8



CODICE DI ORDINAZIONE HOW TO ORDER

003 283 0 0 0

Rapporto di pilotaggio
Pilot ratios
0 | 4.25 : 1