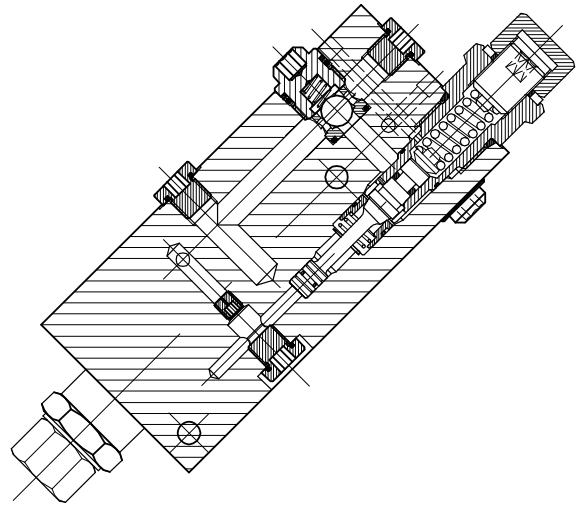
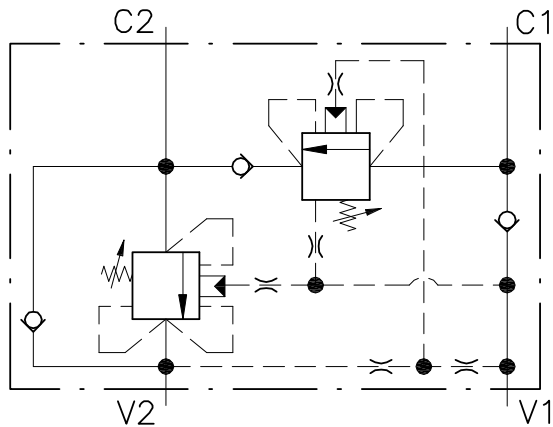


WR-DE-38-OIL

VALVOLA BILANCIAMENTO, BLOCCO E CONTROLLO
MOVIMENTO A DOPPIO EFFETTO CON FUNZIONE RIGENERATIVA
DOUBLE COUNTERBALANCE VALVE WITH REGENERATIVE
FUNCTION



CARATTERISTICHE

Luce nominale min/max
Portata max in V1.V2
Pressione di lavoro max.
Pressione max. di taratura
Temperatura ambiente
Temperatura olio
Filtraggio consigliato
Peso

DN 6

30 l/min - 7.9 GPM

350 bar - 5075 PSI

350 bar - 5075 PSI

-30°C + 50°C

-30°C + 80°C

30 micron

PERFORMANCE

Min/max rated size
Max flow in V1.V2 port
Max working pressure
Max setting pressure
Room temperature
Oil temperature
Recommended filtration
Weight

NOTE:

La taratura deve essere **1.3** volte maggiore della pressione indotta dal carico.

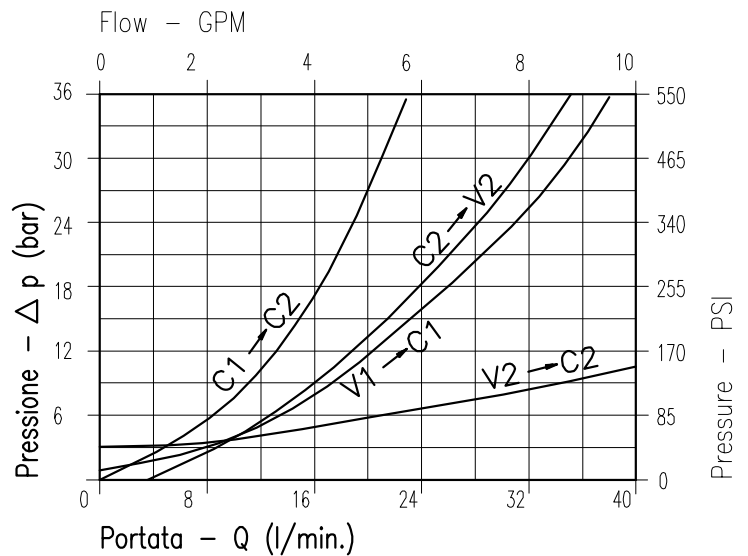
Valve should be set at **1.3** times load induced pressure.

ESEMPIO/EXAMPLE:

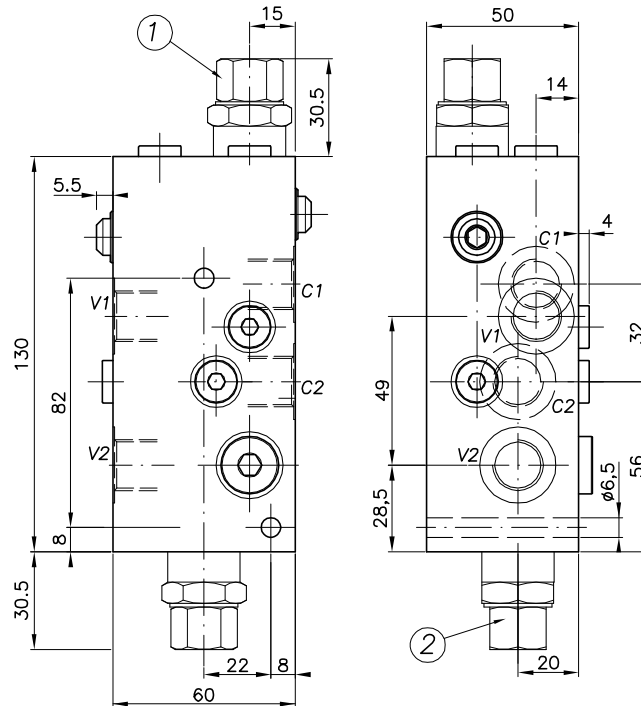
Pressione di lavoro max:

Max working pressure:

350 bar / 1.3 = 270 bar



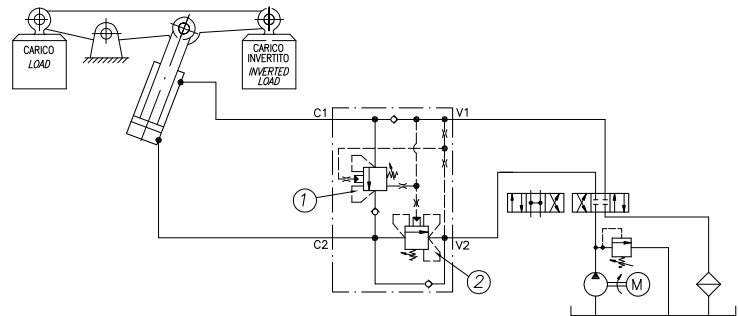
Viscosità olio 46 cSt a 50°C
Oil viscosity 46 cSt at 50°C



ESEMPIO TIPICO DI CIRCUITO TYPICAL CIRCUIT EXAMPLE

DIMENSIONI DIMENSIONS

Campo taratura Setting range	Attacchi filettati Threaded connections Bocche - Ports ISO 1179-1 (BSPP) V2-C2 / V1-C1
153	G3/8



CODICE DI ORDINAZIONE HOW TO ORDER

006 153 0 X 0

Campo taratura / Setting range		Rapporto di pilotaggio Pilot ratios		Regolazione Adjustment	
153		O 4.25 : 1 F 7 : 1		X Grano - Dowel	
Campo taratura 60÷350 bar (molla colore giallo) Setting range 60÷350 bar (yellow spring)		Incr. press. - bar giro/vite Pressure rise - bar/turn of scw (138)			
Taratura standard (Q=5 l/1') Std. bar setting (Q=5 l/1') 350 bar					