

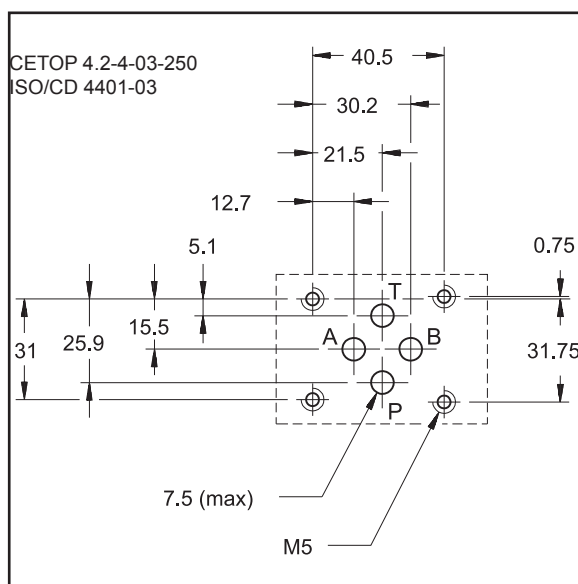
# MDT

## НАПРАВЛЯЮЩИЙ РАСПРЕДЕЛИТЕЛЬ КЛАПАННОГО ТИПА С ЭЛЕКТРОМАГНИТНЫМ УПРАВЛЕНИЕМ СЕРИЯ 10

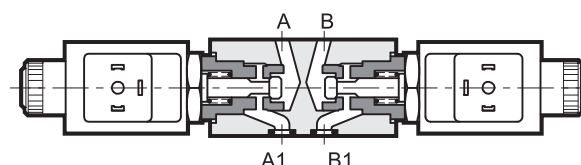
**МОДУЛЬНОЕ ИСПОЛНЕНИЕ**

**СЕТОР 03**  
**Р<sub>макс</sub> 250 бар**  
**Q<sub>макс</sub> 25 л/мин**

### МОНТАЖНАЯ ПОВЕРХНОСТЬ



### ПРИНЦИП ДЕЙСТВИЯ



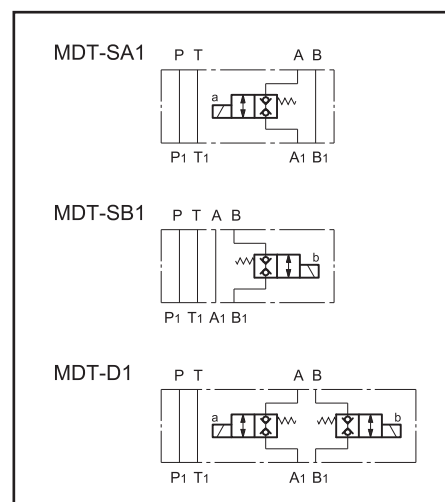
- Направляющий распределитель с уплотнением в виде конического седла.
- Двухлинейное исполнение, с нормально закрытым состоянием, с герметизацией в обоих направлениях при обесточенном электромагните.
- Герметичные маслозаполненные электромагниты, доступные как в версии для постоянного тока, так и в версии для выпрямленного переменного тока.

### КОНФИГУРАЦИИ КЛАПАНА (см. Таблицу гидравлических символов)

Конфигурация "SA": используется для контроля потока в линии A.  
 Конфигурация "SB": используется для контроля потока в линии B.  
 Конфигурация "D": используется для контроля потока в линиях A и B

Максимальное рабочее давление:	бар	250
Максимальный расход	л/мин	25
- в линиях управления		65
- в свободных линиях		
Диапазон температур окружающей среды	°C	-20...+50
Диапазон температур рабочей жидкости	°C	-20...+80
Диапазон вязкостей жидкости	сСт	10...400
Рекомендуемая вязкость	сСт	25
Допустимая степень загрязнения жидкости	класс 20/18/15 по ISO 4406:1999	
Масса:		
- клапан с одним электромагнитом	кг	1,7
- клапан с двумя электромагнитами	кг	1,2

### ГИДРАВЛИЧЕСКИЕ СИМВОЛЫ





## 1 - ИДЕНТИФИКАЦИОННЫЙ КОД

M	D	T	-		1	/	10	-		/	
---	---	---	---	--	---	---	----	---	--	---	--

Модульный клапан размера СЕТОР 03

Направляющий распределитель клапанного типа с электромагнитным управлением

**Конфигурация:**  
**SA** = контроль линии **A**;    **SB** = контроль линии **B**;  
**D** = контроль в линиях **A и B**

Тип конфигурации:  
**1** = с двойной герметизацией - нормально закрытая

**Уплотнения :**  
 пропустить для минеральных масел  
**V** = вайтон для специальных жидкостей

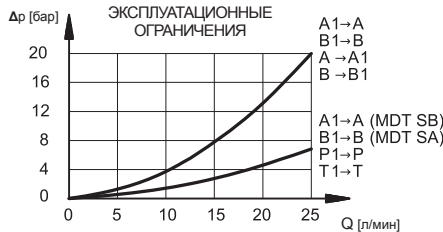
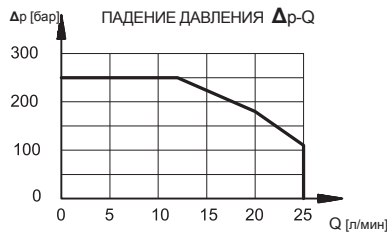
**Напряжение питания катушек:**  
 Постоянный ток: **12V-DC** = 12В  
                           **24V-DC** = 24В  
 Переменный ток: **24V-RAC** = 24В  
                           **110V-RAC** = 110В  
                           **220V-RAC** = 220В

№ серии: (габаритные и монтажные размеры не изменяются от 10 до 19)

**ПРИМЕЧАНИЕ:** Клапаны с электромагнитным управлением поставляются без электроразъемов. Электроразъемы должны заказываться отдельно. Для получения идентификации тип электроразъема, который необходимо заказать, обратитесь к каталогу 49 000

## 2 - ДИАГРАММЫ ХАРАКТЕРИСТИК

(значения получены при вязкости 36 сСт при температуре 50 °С)



## 3 - НАПРЯЖЕНИЕ ПИТАНИЯ

Примечание: При питании переменным током необходимо использовать электроразъем с выпрямительным мостом и катушки для выпрямленного тока (RAC).

ВРЕМЯ ПЕРЕКЛЮЧЕНИЯ (точность ±10%)	
Инициирование	30 мс
Обесточивание	50 мс

## 4 - ГИДРАВЛИЧЕСКИЕ ЖИДКОСТИ

Используйте гидравлические жидкости на основе минеральных масел с добавлением применимых антивспенивателей и антиоксидантов. По поводу использования других типов жидкостей (водно-гликолевые растворы, фосфатные эфиры и т.п.) проконсультируйтесь в нашем отделе технической поддержки.

## 5 - ГАБАРИТНЫЕ И МОНТАЖНЫЕ РАЗМЕРЫ

размеры в мм.

1	Ручное дублирование
2	Пространство для снятия катушки
3	Пространство для снятия разъема
4	Катушка с возможностью поворота на 360°
5	Монтажная поверхность с уплотнительными кольцами: Тип OR 2037(9.25x1.78) 4 шт.



**DIPLOMATIC OLEODINAMICA S.p.A.**  
 20015 PARABIAGO (MI) • Via M. Re Depaolini 24  
 Tel. +39 0331.895.111  
 Fax +39 0331.895.339

КОПИРОВАНИЕ ЗАПРЕЩЕНО. КОМПАНИЯ ОСТАВЛЯЕТ ЗА СОБОЙ ПРАВО ВНОСИТЬ ИЗМЕНЕНИЯ В КАТАЛОГ.

**ПРЕДСТАВИТЕЛЬСТВО В РОССИИ:**

ООО «ПНЕВМАКС»

Тел.: +7 (495) 739-39-99

Факс: +7 (495) 739-49-99

www.pneumax.ru

mail@pneumax.ru