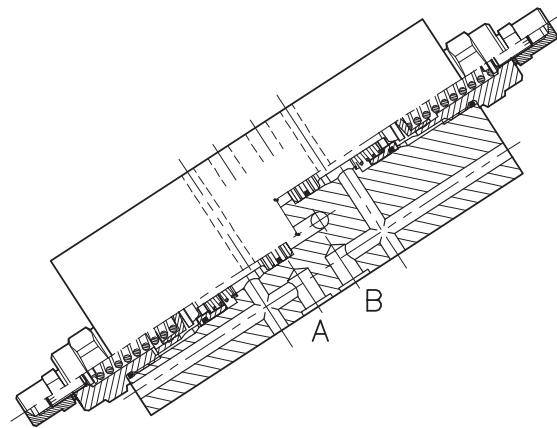
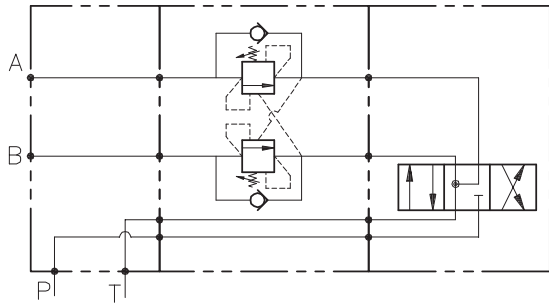


OWC-DE-L10-...



CARATTERISTICHE

Luce nominale	DN 10
Portata min/max	1/90 l/min - 0.26/24 GPM
Pressione max. di picco	350 bar - 5075 PSI
Pressione max. di taratura	350 bar - 5075 PSI
Rapporto di pilotaggio standard	6.2: 1
Temperatura ambiente	-30°C + 50°C
Temperatura olio	-30°C + 80°C
Filtraggio consigliato	30 micron

PERFORMANCE

Rated size
Min/max flow-rate
Max peak pressure
Max setting pressure
Standard pilot ratio
Room temperature
Oil temperature
Recommended filtration

NOTE:

La taratura deve essere **1.3** volte maggiore della pressione indotta dal carico.

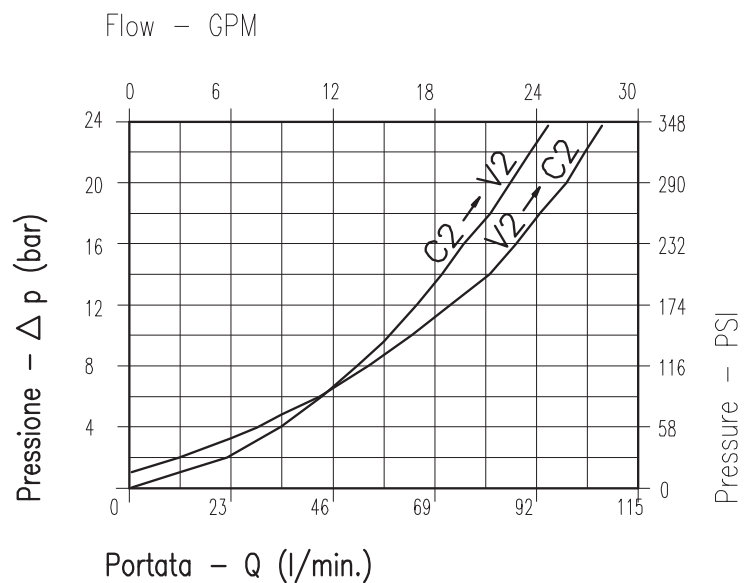
Valve should be set at **1.3** times load induced pressure.

ESEMPIO/EXAMPLE:

Pressione di lavoro max:

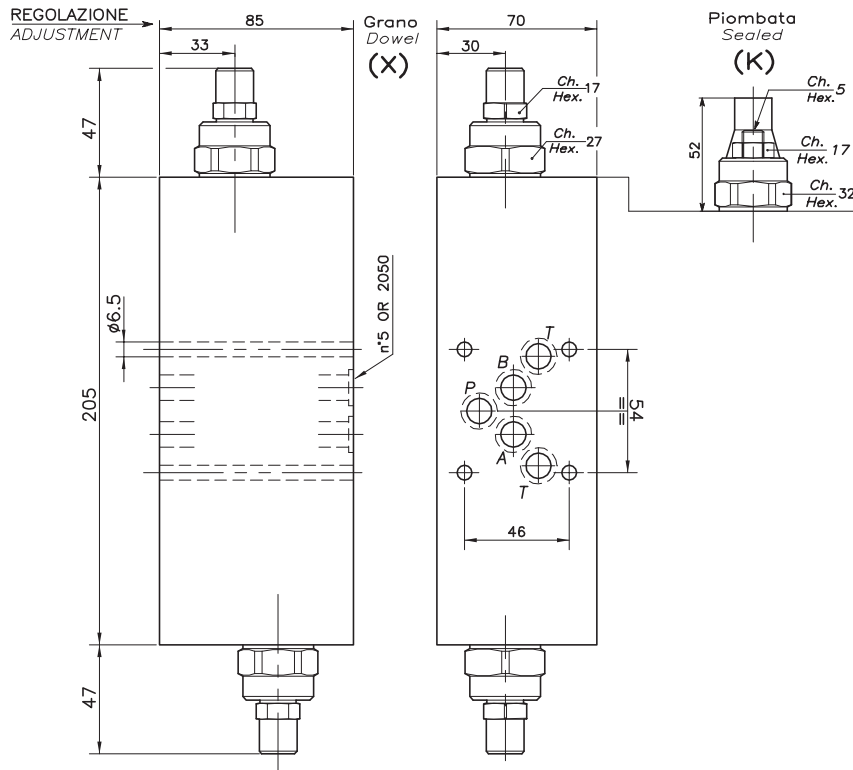
Max working pressure:

350 bar / 1.3 = 270 bar



Viscosità olio 46 cSt a 50°C
Oil viscosity 46 cSt at 50°C

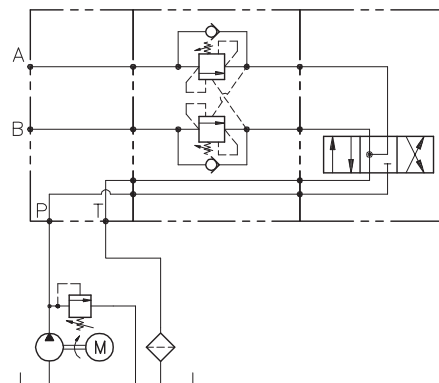
VALVOLA BILANCIAMENTO, BLOCCO E CONTROLLO DISCESA A DOPPIO EFFETTO CON MONTAGGIO CETOP
DOUBLE COUNTERBALANCE WITH SANDWICH INSTALLATION (CETOP)



DIMENSIONI
DIMENSIONS

ESEMPIO TIPICO DI CIRCUITO
TYPICAL CIRCUIT EXAMPLE

Campo taratura Setting range	Tipo flangia Flange type	Portata max Max flow-rate l/min - GPM
292	CETOP 05	90-24



CODICE DI ORDINAZIONE
HOW TO ORDER

001 . 292 . 0 X 0

Campo taratura / Setting range 292 Campo taratura 60÷350 bar (molla colore giallo) Setting range 60÷350 bar (yellow spring)	Rapporto di pilotaggio Pilot ratios 0 6.2: 1	Regolazione Adjustment X Grano - Dowel K Piombata - Sealed
Taratura standard (Q=5 l/1') Std. bar setting Q=5 l/1') 250 bar	Incr. press. - bar giro/vite Pressure rise - turn of screw (125)	Collettore in alluminio Aluminum manifold