

## CARATTERISTICHE

Luce nominale	<b>DN 12/14</b>
Portata min/max	<b>1/160 l/min - 0.26/42.3 GPM</b>
Pressione max. di picco	<b>350 bar - 5075 PSI</b>
Pressione max. di taratura	<b>350 bar - 5075 PSI</b>
Rapporto di pilotaggio standard	<b>6.2: 1</b>
Temperatura ambiente	<b>-30°C + 50°C</b>
Temperatura olio	<b>-30°C + 80°C</b>
Filtraggio consigliato	<b>30 micron</b>

## PERFORMANCE

Rated size
Min/max flow-rate
Max peak pressure
Max setting pressure
Standard pilot ratio
Room temperature
Oil temperature
Recommended filtration

### NOTE:

La taratura deve essere **1.3** volte maggiore della pressione indotta dal carico.

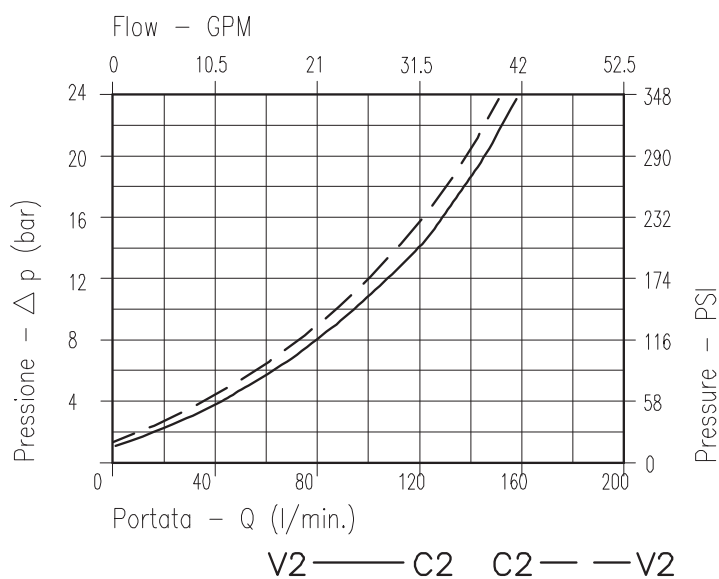
Valve should be set at **1.3** times load induced pressure.

### ESEMPIO/EXAMPLE:

Pressione di lavoro max:

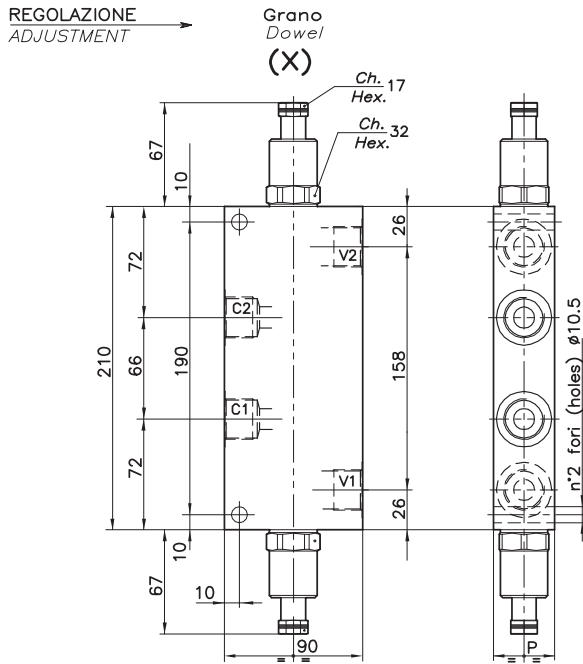
Max working pressure:

**350 bar / 1.3 = 270 bar**

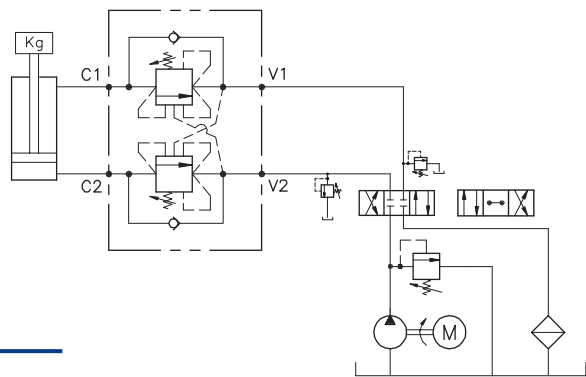


**Viscosità olio 46 cSt a 50°C**  
**Oil viscosity 46 cSt at 50°C**

**VALVOLA BILANCIAMENTO, BLOCCO E CONTROLLO MOVIMENTO PER CENTRO CHIUSO, A DOPPIO EFFETTO CON COLLETTORE IN LINEA**  
**DOUBLE COUNTERBALANCE VALVE FOR CLOSED CENTRE SPOOL WITH IN LINE BODY**



**ESEMPIO TIPICO DI CIRCUITO**  
**TYPICAL CIRCUIT EXAMPLE**



**DIMENSIONI**  
**DIMENSIONS**

Campo taratura Setting range	P	Attacchi Port size V1-C1 V2-C2 GAS (BSPP)	Luce nominale Rated size DN	Portata max Max flow-rate l/min - GPM
463	40	3/4"	12	120-31
464	50	1"	14	180-47

**CODICE DI ORDINAZIONE**  
**HOW TO ORDER**

001 . 463 . 0 X 0 . A

Campo taratura / Setting range		Rapporto di pilotaggio / Pilot ratios	Regolazione / Adjustment	Collettore / Body
463		0   6.2: 1	X   Grano - Dowel	A   Acciaio zincato / Zinc plated steel
464				
Campo taratura 60÷350 bar (molla colore giallo) / Setting range 60÷350 bar (yellow spring)				
Taratura standard (Q=5 l/1') / Std. bar setting Q=5 l/1')				
250 bar				
Incr. press. - bar giro/vite / Pressure rise - turn of screw				
(140)				

463 Collettore possibile in AL togliendo "A"  
 464 Available aluminium body without "A"