

CARATTERISTICHE

Luce nominale
 Portata min/max
 Pressione max. di picco
 Pressione max. di taratura
 Rapporto di pilotaggio standard
 Temperatura ambiente
 Temperatura olio
 Filtraggio consigliato

DN 12/14
1/160 l/min - 0.26/42.3 GPM
450 bar - 6525 PSI
350 bar - 5075 PSI
Vedi tab. / See tab.
-30°C + 50°C
-30°C + 80°C
30÷50 micron

PERFORMANCE

Rated size
 Min/max flow-rate
 Max peak pressure
 Max setting pressure
 Standard pilot ratio
 Room temperature
 Oil temperature
 Recommended filtration

NOTE:

La taratura deve essere **1.3** volte maggiore della pressione indotta dal carico.

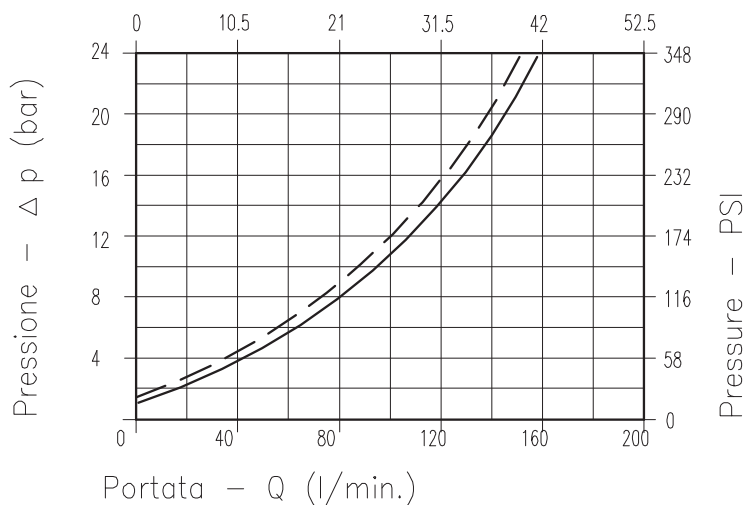
Valve should be set at **1.3** times load induced pressure.

ESEMPIO/EXAMPLE:

Pressione di lavoro max:

Max working pressure:

350 bar / 1.3 = 270 bar

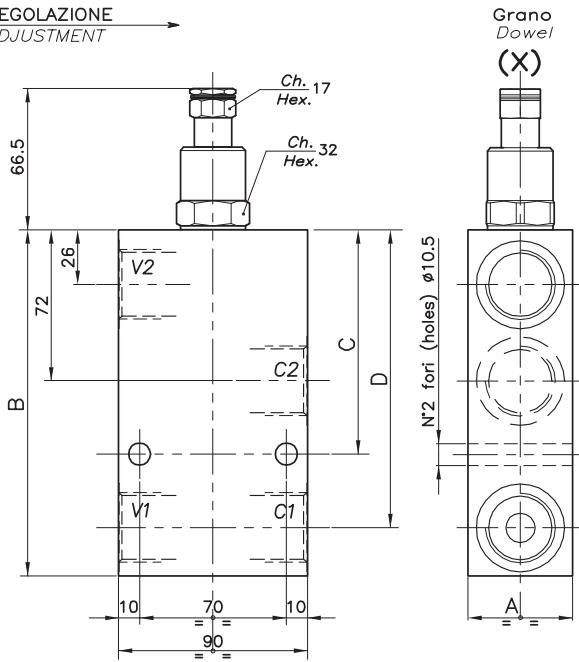


V2 — — C2 C2 — — V2

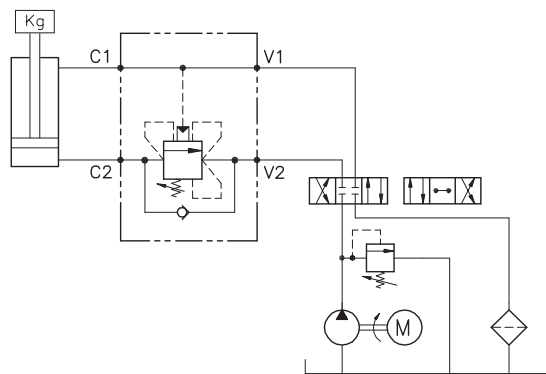
Viscosità olio 46 cSt a 50°C
Oil viscosity 46 cSt at 50°C

VALVOLA BILANCIAMENTO, BLOCCO E CONTROLLO MOVIMENTO PER CENTRO CHIUSO CON COLLETTORE IN LINEA
COUNTERBALANCE VALVE FOR CLOSED CENTRE SPOOL WITH IN LINE BODY

REGOLAZIONE
ADJUSTMENT →



ESEMPIO TIPICO DI CIRCUITO
TYPICAL CIRCUIT EXAMPLE



DIMENSIONI
DIMENSIONS

Campo taratura Setting range	A	B	C	D	Attacchi Port size V2-C2 GAS (BSPP)	Luce nominale Rated size DN	Portata max Max flow-rate l/min - GPM
468	40	140	95	120	3/4"	12	120-31
469	50	165	107	142	1"	14	160-42

CODICE DI ORDINAZIONE
HOW TO ORDER

001 . 468 . 0 X 0 . A

Campo taratura / Setting range		Rapporto di pilotaggio / Pilot ratios	Regolazione / Adjustment	Collettore / Body
468		O 6.2: 1	X Grano - Dowel	A Acciaio zincato / Zinc plated steel
469		G 4.1: 1		
Campo taratura 60÷350 bar (molla colore giallo) / Setting range 60÷350 bar (yellow spring)				
Taratura standard (Q=5 l/1') / Std. bar setting Q=5 l/1')	Incr. press. - bar giro/vite / Pressure rise - turn of screw			
250 bar	(140)			

468	Collettore possibile in AL togliendo "A"
469	Available aluminium body without "A"