

## Використання

Манометр серії PG2 представлений як дешевша версія у якій покращені характеристики, що відповідають класу точності 0,25%. Його основне застосування в галузях промисловості де необхідно перевіряти робочі процеси з високою точністю а також як взірцевий манометр для перевірки інших приладів вимірювання тиску.

## Опис

- Живлення від батарейки,
- Ударостійкий корпус,
- Ступінь захисту IP55,
- Приєднання з нержавіючої сталі,
- Батарея 9 В типу “крона” (не входить в комплект), 2000 годин автономної роботи без перезарядки,
- Програмований тип шкали (Bar, Psi, kPa, MPa, Kg/Cm<sup>2</sup>),
- Функція пікового значення,
- Частота зчитування 100 мсек,
- Приєднання 1/2” BSP.

## Робочий діапазон

- Температурний діапазон: -20C +70C (-4+158 F),
- Максимальний перенавантаження: 150%.

## Модель

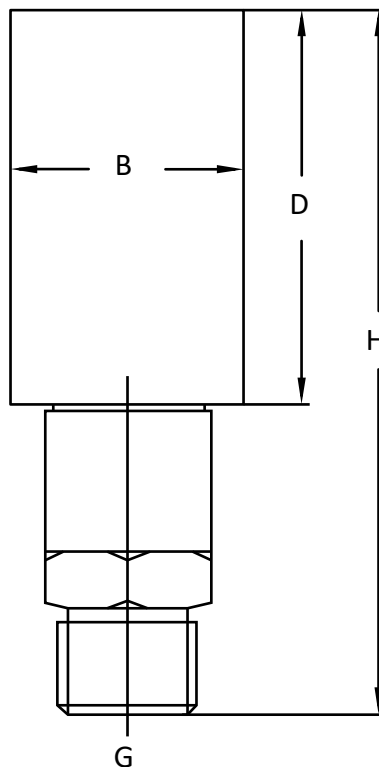
Доступні діапазони --> точність  
-1/0, 0/1,2.5,5 Бар --> 0,001  
10,20,60 Бар --> 0,01  
100,160,250,350,500,700 Бар --> 0,1  
1000 Бар --> 1



## Опції

1/4" BSP або NPT різьба, інша версія.

## Доступні розміри



VAR	B	D	H	G
LAB-PG2	35	67	120	1/2" BSP

В креслення, розміри та характеристики виробником можуть вноситись зміни у будь-який час без попередження.



## Інструкція користувача

### Опис

LAB-PG2 Цифровий манометр має повністю електронну структуру та використовує батарею як джерело живлення. Його легко встановити. Цифровий манометр LAB-PG2 використовує високоточний п'єзорезистивний тисковий датчик. Вихідний сигнал датчика тиску обробляється, підсилюється і передається в мікропроцесор, який відображає фактичне значення тиску за допомогою РК-індикатора.

### Основні характеристики

Діапазон	0 - 700 бар
Точність	0.5% від повної шкали
Перенавантаження	150% від повної шкали
Дисплей	LCD дисплей з чотирма цифрами
Швидкість зчитування	4 зчитування за секунду
Типи шкали	MPa, Bar, Psi, kPa, and Kg/cm <sup>2</sup>
Цифровий діапазон	1999 - 9999
Живлення	9V DC
Робоча температура	від -20°C до +700°C

### Монтаж

LAB-PG2 необхідно монтувати безпосередньо в точці вимірювання процесу. Для застосування в складній ситуації (напр. вібрація або пульсація тиску) є рекомендація монтажу зі шлангом.

Примітка: манометр мусить бути замонтований вертикально, якщо його діапазон вимірювання менше 1 бар.

Значення, показане внизу ліворуч, є піковим значенням.

### Експлуатація

- Щоб увімкнути або вимкнути: Коротко натисніть кнопку ON/OFF,
- Щоб змінити тип шкали. Довге натискання кнопки ON/OFF,
- Щоб скинути пікове значення: коротко натисніть кнопку «Zero».

### Налаштування

- Щоб активувати меню натисніть кнопку «ZERO» та «ON/OFF»,  
Встановіть 1000 натиснувши «ZERO»,  
Підтвердіть натиснувши «ON/OFF»,
- Щоб увійти до параметра натисніть «ON/OFF»,  
Для переключення між пунктами меню натисніть «ZERO»,  
Для переключення між цифрами натисніть довготривало «ZERO»,  
– Для підтвердження натисніть «ON/OFF», щоб перемкнути «ZERO» меню.

### Список параметрів

- "Locd" встановлено на 0000. Щоб змінити значення, введіть пароль 1000.
- "offt" це час до автоматичного вимкнення. Значення може встановлюватися від 1 до 15 (в хвилинах). Значення 00 означає постійне включення.
- "bclt" це підсвічування. Значення може встановлюватися від 1 до 15 (в хвилинах). Значення 00 означає постійно виключене.
- "End-": 1 = підтвердити зміни  
0= Вихід без збереження змін.

### Примітки

Цифровий манометр потрібно експлуатувати та зберігати в умовах, щоб температура зовнішнього середовища була в діапазоні -20С-+70С та відносній вологості менше 80%.  
При заміні використовуйте лужну батарею 9 В типу "крона (6LR61)".