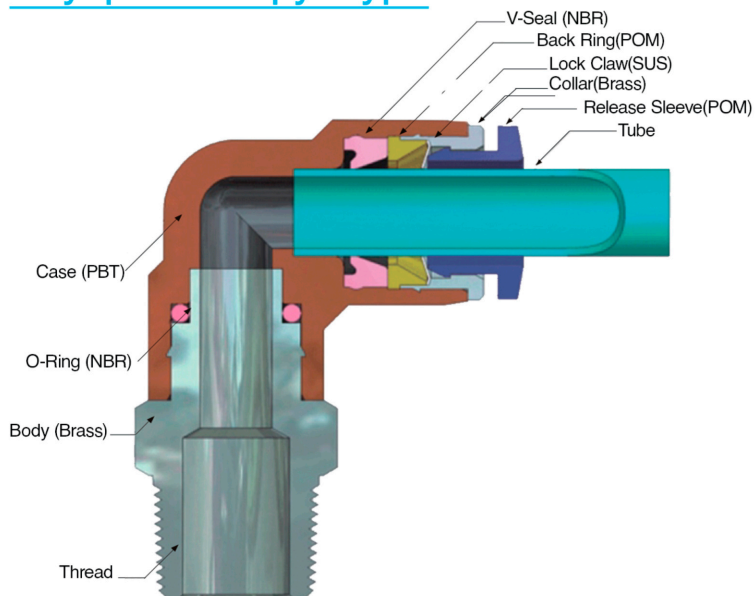


## З'єднання цангове для поліуретанових шлангів PU/PR

### Внутрішня структура



- \* Швидкий монтаж, простота та зручність, компактність.
- \* Широкий вибір моделей для будь-яких типів труб.
- \* Легка зміна напрямку труби після встановлення.
- \* Легко розбірна конструкція.
- \* Надійна фіксація трубки після встановлення.
- \* Ідеальна герметизація трубки та різьби на з'єднанні за допомогою герметика.
- \* З шестигранником на корпусі що додає зручності при встановленні у важкодоступних місцях.

### Специфікація

Робоче середовище	Повітря та вакуум
Шкала робочого тиску	0~0.8Мпа
Макс. тиск	1.2Мпа
Робоча температура	0~60°C
Застосовна трубка	Нейлон,PU

### Код для замовлення

### Установка одним дотиком

APC	08	-	02
Серійний код	Зовн.діаметр трубки		Різьба
	04:4 mm	12:12 mm	5/32":5/32"
	06:6 mm	14:14 mm	3/16":3/16"
	08:8 mm	16:16 mm	1/4":1/4"
	10:10 mm		5/16":5/16"
			3/8":3/8"
			1/2":1/2"
			M5:M5 x 0.8
			G01:1/8" BSP
			G02:1/4" BSP
			G03:3/8" BSP
			G04:1/2" BSP
			01:1/8" PT
			02:1/4" PT
			03:3/8" PT
			04:1/2" PT

## З'єднання цангове для поліуретанових шлангів PU/PR

### Розмір трубки

	Труба (метрична)						
Код	4	6	8	10	12	14	16
Труба Зовні	Ø 4	Ø 6	Ø 8	Ø 10	Ø 12	Ø 14	Ø 16

	Труба (дюйми)					
Код	5/32	3/16	1/4	5/16	3/8	1/2
Труба Зовні	Ø 5/32	Ø 3/16	Ø 1/4	Ø 5/16	Ø 3/8	Ø 1/2

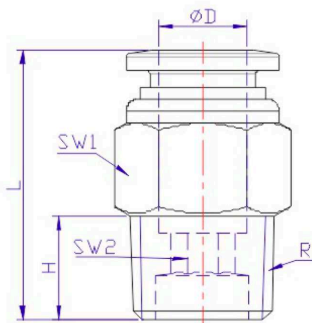
### Різьба

	Різьба (метрична)						
Код	M5	M6	M8	M10	M12	M14	M16
Різьба	M5x0.8	M6x1.0	M8x1.0	M10x1.0	M12x1.25	M14x1.5	M16x1.5

	55° Різьба (R)					55° Різьба (G)			
Код	01	02	03	04	Код	G01	G02	G03	G04
Різьба	R1/8	R1/4	R3/8	R1/2	Різьба	G1/8	G1/4	G3/8	G1/2

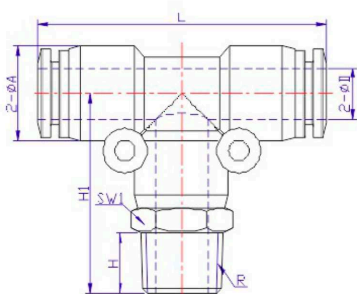
## З'єднання цангове для поліуретанових шлангів PU/PR

### APC



MODEL	D	R	H	L	SW1	SW2
APC 04-M5	4	M5	3.5	20.2	10	2
APC 04-M6	4	M6	4	20.5	10	2
APC 04-01	4	R1/8	7.5	19.7	10	3
APC 04-02	4	R1/4	9.5	18.2	14	3
APC 04-03	4	R3/8	10.5	19.2	17	3
APC 06-M5	6	M5	3.5	20.6	12	2
APC 06-M6	6	M6	4	21.1	12	2
APC 06-01	6	R1/8	7.5	20.6	12	4
APC 06-02	6	R1/4	9.5	22.1	14	4
APC 06-03	6	R3/8	10.5	20.4	17	4
APC 06-04	6	R1/2	13.5	24.4	21	4
APC 08-01	8	R1/8	7.5	25.7	14	5
APC 08-02	8	R1/4	9.5	24.7	14	5
APC 08-03	8	R3/8	10.5	21.7	17	6
APC 08-04	8	R1/2	13.5	25.7	21	6
APC 10-01	10	R1/8	7.5	29.4	17	5
APC 10-02	10	R1/4	9.5	30.9	17	6
APC 10-03	10	R3/8	10.5	28.4	17	8
APC 10-04	10	R1/2	13.5	26.9	21	8
APC 12-01	12	R1/8	7.5	31.2	21	5
APC 12-02	12	R1/4	9.5	33.2	21	6
APC 12-03	12	R3/8	10.5	30.2	21	8
APC 12-04	12	R1/2	13.5	32.2	21	8
APC 14-03	14	R3/8	10.5	35	22	8
APC 14-04	14	R1/2	13.5	33	22	10
APC 15-03	15	R3/8	10.5	38	24	8
APC 15-04	15	R1/2	13.5	35	24	10
APC 16-03	16	R3/8	10.5	38	24	8
APC 16-04	16	R1/2	13.5	39.5	24	10
APC 16-06	16	R3/4	15	41	27	/

### APB

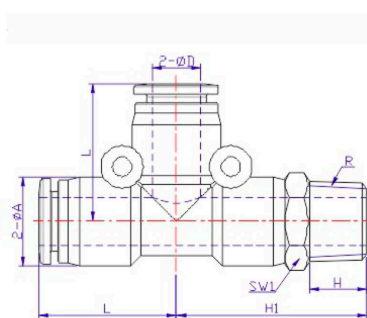


MODEL	D	R	H	A	L	H1	SW1
APB 04-M5	4	M5	3.5	11.3	37.6	22	10
APB 04-M6	4	M6	4	11.3	37.6	22.5	10
APB 04-01	4	R1/8	7.5	11.3	37.6	25	10
APB 04-02	4	R1/4	9.5	11.3	37.6	28	14
APB 04-03	4	R3/8	10.5	11.3	37.6	29.5	17
APB 06-M5	6	M5	3.5	13.3	38.6	23	12
APB 06-M6	6	M6	4	13.3	38.6	23.5	12
APB 06-01	6	R1/8	7.5	13.3	38.6	26	12
APB 06-02	6	R1/4	9.5	13.3	38.6	28.5	14
APB 06-03	6	R3/8	10.5	13.3	38.6	30	17
APB 06-04	6	R1/2	13.5	13.3	38.6	33.5	21
APB 08-01	8	R1/8	7.5	15	45.6	29.5	14
APB 08-02	8	R1/4	9.5	15	45.6	31.5	14
APB 08-03	8	R3/8	10.5	15	45.6	33	17
APB 08-04	8	R1/2	13.5	15	45.6	36.5	21
APB 10-01	10	R1/8	7.5	18.7	57.4	35	17
APB 10-02	10	R1/4	9.5	18.7	57.4	37	17
APB 10-03	10	R3/8	10.5	18.7	57.4	38	17
APB 10-04	10	R1/2	13.5	18.7	57.4	41.5	21
APB 12-01	12	R1/8	7.5	21.3	59.6	36	21
APB 12-02	12	R1/4	9.5	21.3	59.6	38.5	21
APB 12-03	12	R3/8	10.5	21.3	59.6	39.5	21
APB 12-04	12	R1/2	13.5	21.3	59.6	42.5	21
APB 14-03	14	R3/8	10.5	23.5	60	40.5	22
APB 14-04	14	R1/2	13.5	23.5	60	43.5	22
APB 15-03	15	R3/8	10.5	26.5	66	44	24
APB 15-04	15	R1/2	13.5	26.5	66	47	24
APB 16-03	16	R3/8	10.5	26.5	66	44	24
APB 16-04	16	R1/2	13.5	26.5	66	47	24
APB 16-06	16	R3/4	15	26.5	66	49	27



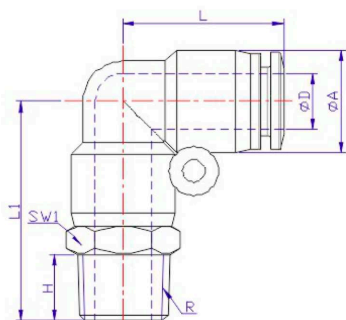
## З'єднання цангове для поліуретанових шлангів PU/PR

### APD



MODEL	D	R	H	A	L	H1	SW1
APD 04-M5	4	M5	3.5	11.3	18.8	22	10
APD 04-M6	4	M6	4	11.3	18.8	22.5	10
APD 04-01	4	R1/8	7.5	11.3	18.8	25	10
APD 04-02	4	R1/4	9.5	11.3	18.8	28	14
APD 04-03	4	R3/8	10.5	11.3	18.8	29.5	17
APD 06-M5	6	M5	3.5	13.3	19.3	23	12
APD 06-M6	6	M6	4	13.3	19.3	23.5	12
APD 06-01	6	R1/8	7.5	13.3	19.3	26	12
APD 06-02	6	R1/4	9.5	13.3	19.3	28.5	14
APD 06-03	6	R3/8	10.5	13.3	19.3	30	17
APD 06-04	6	R1/2	13.5	13.3	19.3	33.5	21
APD 08-01	8	R1/8	7.5	15	22.8	29.5	14
APD 08-02	8	R1/4	9.5	15	22.8	31.5	14
APD 08-03	8	R3/8	10.5	15	22.8	33	17
APD 08-04	8	R1/2	13.5	15	22.8	36.5	21
APD 10-01	10	R1/8	7.5	18.7	28.7	35	17
APD 10-02	10	R1/4	9.5	18.7	28.7	37	17
APD 10-03	10	R3/8	10.5	18.7	28.7	38	17
APD 10-04	10	R1/2	13.5	18.7	28.7	41.5	21
APD 12-01	12	R1/8	7.5	21.3	29.8	36	21
APD 12-02	12	R1/4	9.5	21.3	29.8	38.5	21
APD 12-03	12	R3/8	10.5	21.3	29.8	39.5	21
APD 12-04	12	R1/2	13.5	21.3	29.8	42.5	21
APD 14-03	14	R3/8	10.5	23.5	30.5	40.5	22
APD 14-04	14	R1/2	13.5	23.5	30.5	43.5	22
APD 15-03	15	R3/8	10.5	26.5	33	44	24
APD 15-04	15	R1/2	13.5	26.5	33	47	24
APD 16-03	16	R3/8	10.5	26.5	33	44	24
APD 16-04	16	R1/2	13.5	26.5	33	47	24
APD 16-06	16	R3/4	15	26.5	33	49	27

### APL

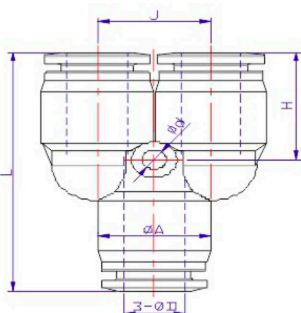


MODEL	D	R	H	A	L	L1	SW1
APL 04-M5	4	M5	3.5	11.3	18.8	22	10
APL 04-M6	4	M6	4	11.3	18.8	22.5	10
APL 04-01	4	R1/8	7.5	11.3	18.8	25	10
APL 04-02	4	R1/4	9.5	11.3	18.8	28	14
APL 04-03	4	R3/8	10.5	11.3	18.8	29.5	17
APL 06-M5	6	M5	3.5	13.3	19.3	23	12
APL 06-M6	6	M6	4	13.3	19.3	23.5	12
APL 06-01	6	R1/8	7.5	13.3	19.3	26	12
APL 06-02	6	R1/4	9.5	13.3	19.3	28.5	14
APL 06-03	6	R3/8	10.5	13.3	19.3	30	17
APL 06-04	6	R1/2	13.5	13.3	19.3	33.5	21
APL 08-01	8	R1/8	7.5	15	22.8	29.5	14
APL 08-02	8	R1/4	9.5	15	22.8	31.5	14
APL 08-03	8	R3/8	10.5	15	22.8	33	17
APL 08-04	8	R1/2	13.5	15	22.8	36.5	21
APL 10-01	10	R1/8	7.5	18.7	28	34.3	17
APL 10-02	10	R1/4	9.5	18.7	28	36.3	17
APL 10-03	10	R3/8	10.5	18.7	28	37.3	17
APL 10-04	10	R1/2	13.5	18.7	28	40.8	21
APL 12-01	12	R1/8	7.5	21.3	29.8	36	21
APL 12-02	12	R1/4	9.5	21.3	29.8	38.5	21
APL 12-03	12	R3/8	10.5	21.3	29.8	39.5	21
APL 12-04	12	R1/2	13.5	21.3	29.8	42.5	21
APL 14-03	14	R3/8	10.5	23.5	30.5	40.5	22
APL 14-04	14	R1/2	13.5	23.5	30.5	43.5	22
APL 15-03	15	R3/8	10.5	26.5	33	44	24
APL 15-04	15	R1/2	13.5	26.5	33	47	24
APL 16-03	16	R3/8	10.5	26.5	33	44	24
APL 16-04	16	R1/2	13.5	26.5	33	47	24
APL 16-06	16	R3/4	15	26.5	33	49	27



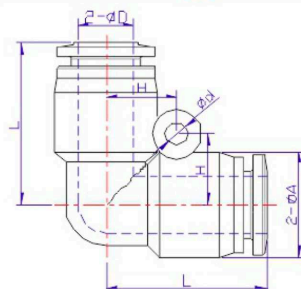
## З'єднання цангове для поліуретанових шлангів PU/PR

### APY



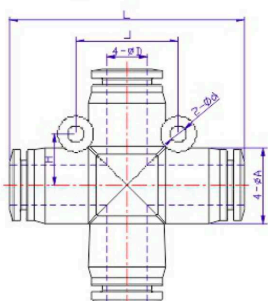
MODEL	D	A	L	d	J	H
APY 04	4	11.3	36.1	3.2	11	14.3
APY 06	6	13.3	37.1	3.2	13	14.8
APY 08	8	15	40.4	3.2	15	18.2
APY 10	10	18.7	50.4	4.2	18	21.2
APY 12	12	21.3	53.6	4.2	21	21.8
APY 14	14	23.5	57	4.2	23	21.5
APY 15	15	26.5	58.5	4.2	25	22.5
APY 16	16	26.5	58.5	4.2	25	22.5

### APV



MODEL	D	A	L	d	H
APV 04	4	11.3	18.8	3.2	7
APV 06	6	13.3	19.3	3.2	8
APV 08	8	15	22.8	3.2	10
APV 10	10	18.7	28	4.2	12
APV 12	12	21.3	29.8	4.2	13.5
APV 14	14	23.5	31	5.2	15
APV 15	15	26.5	33.5	5.2	15
APV 16	16	26.5	33.5	5.2	15

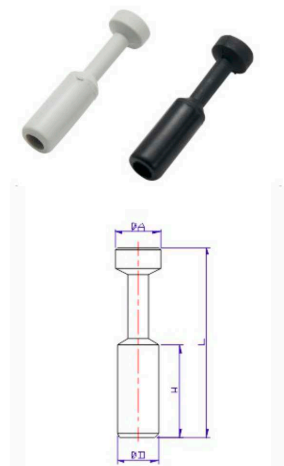
### APZ



MODEL	D	A	L	d	J	H
APZ 04	4	11.3	37.6	3.2	14	7
APZ 06	6	13.3	38.6	3.2	16	8
APZ 08	8	15	45.6	3.2	18	9
APZ 10	10	18.7	57.4	4.2	24	12
APZ 12	12	21.3	59.6	4.2	27	13.5

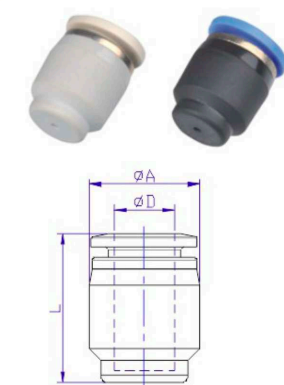
## З'єднання цангове для поліуретанових шлангів PU/PR

### APP



MODEL	D	A	H	L
APP 04	4	5	15	28
APP 06	6	7	17	33
APP 08	8	9	18	37
APP 10	10	11	20.5	42
APP 12	12	13	23	44

### APPF



MODEL	D	A	L
APPF 04	4	11.3	17.5
APPF 06	6	13.3	17.7
APPF 08	8	15	21.5
APPF 10	10	18.7	25
APPF 12	12	21.3	26

### APE



MODEL	D	A	L	L1	d	J	H
APE 04	4	11.3	37.6	18.8	3.2	14	7
APE 06	6	13.3	38.6	19.3	3.2	16	8
APE 08	8	15	45.6	22.8	3.2	18	9
APE 10	10	18.7	57.4	28.7	4.2	24	12
APE 12	12	21.3	59.6	29.8	4.2	27	13.5
APE 14	14	23.5	61	30.5	5.2	29.5	14.75
APE 15	15	26.5	65	32.5	5.2	30	15
APE 16	16	26.5	65	32.5	5.2	30	15

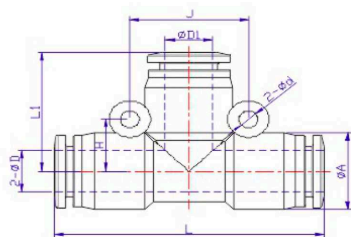
### APEG



MODEL	D	D1	A	L	L1	d	J	H
APEG 06-04	6	4	13.3	38.6	19.3	3.2	16	8
APEG 08-04	8	4	15	45.6	22.3	3.2	18	9
APEG 08-06	8	6	15	45.6	22.3	3.2	18	9
APEG 10-06	10	6	18.7	57.4	27.3	4.2	24	12
APEG 10-08	10	8	18.7	57.4	27.8	4.2	24	12
APEG 12-06	12	6	21.3	59.6	28.3	4.2	27	13.5
APEG 12-08	12	8	21.3	59.6	28.8	4.2	27	13.5
APEG 12-10	12	10	21.3	59.6	29.7	4.2	27	13.5
APEG 14-12	14	12	23.5	61	30	5.2	29.5	14.75
APEG 16-12	16	12	26.5	65	32.5	5.2	30	15
APEG 16-14	16	14	26.5	65	32.5	5.2	30	15

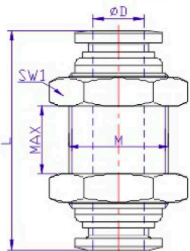
## З'єднання цангове для поліуретанових шлангів PU/PR

### APEGS



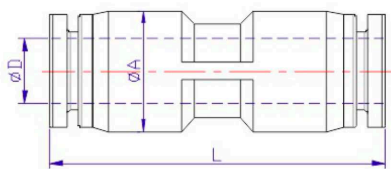
MODEL	D	D1	A	L	L1	d	J	H
APEGS 04-06	4	6	13.3	38.6	19.3	3.2	16	8
APEGS 04-08	4	8	15	45.6	22.3	3.2	18	9
APEGS 06-08	6	8	15	45.6	22.3	3.2	18	9
APEGS 06-10	6	10	18.7	57.4	27.3	4.2	24	12
APEGS 08-10	8	10	18.7	57.4	27.8	4.2	24	12
APEGS 06-12	6	12	21.3	59.6	28.3	4.2	27	13.5
APEGS 08-12	8	12	21.3	59.6	28.8	4.2	27	13.5
APEGS 10-12	10	12	21.3	59.6	29.7	4.2	27	13.5
APEGS 12-14	12	14	23.5	61	30	5.2	29.5	14.75
APEGS 12-16	12	16	26.5	65	32.5	5.2	30	15
APEGS 14-16	14	16	26.5	65	32.5	5.2	30	15

### APM



MODEL	D	L	M	MAX	SW1
APM 04	4	30.1	M12X1	13	14
APM 06	6	31.2	M14X1	12.5	17
APM 08	8	34.9	M16X1	12.5	19
APM 10	10	40	M20X1	13.5	24
APM 12	12	45	M22X1	19	26
APM 16	16	51	M26X1	23	29

### APU



MODEL	D	A	L
APU 04	4	11.3	33.6
APU 06	6	13	35.1
APU 08	8	15	39.1
APU 10	10	18.7	48.6
APU 12	12	21.3	49.6
APU 14	14	23.5	51
APU 15	15	26.5	50.5
APU 16	16	26.5	50.5



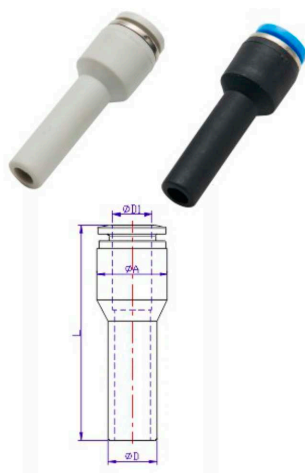
## З'єднання цангове для поліуретанових шлангів PU/PR

### APG



MODEL	D	D1	A	B	L
APG 06-04	6	4	13	11.3	34
APG 08-04	8	4	14.5	13	37
APG 08-06	8	6	14.5	13	37
APG 10-06	10	6	18.7	14.5	43
APG 10-08	10	8	18.7	14.5	43
APG 12-06	12	6	21.3	18.7	47.5
APG 12-08	12	8	21.3	18.7	48
APG 12-10	12	10	21.3	18.7	48
APG 14-12	14	12	23.5	23.5	50.5
APG 16-12	16	12	26.5	26.5	50.5
APG 16-14	16	14	26.5	26.5	51

### PPGJ



MODEL	D	D1	A	L
PPGJ 06-04	6	4	11	36.5
PPGJ 08-04	8	4	11	36.5
PPGJ 08-06	8	6	13	39
PPGJ 10-06	10	6	13	38.5
PPGJ 10-08	10	8	14.5	44
PPGJ 12-06	12	6	13	39.5
PPGJ 12-08	12	8	14.5	43
PPGJ 12-10	12	10	18.5	50

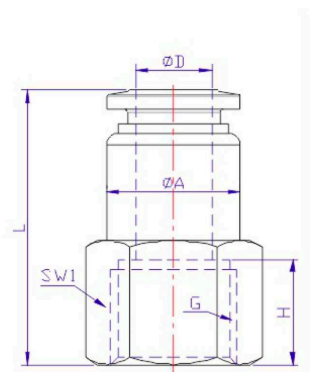
### APC-G



MODEL	D	G	H	L	A	SW1	SW2
APC 04-G01	4	G1/8	5.5	19.2	14	10	3
APC 04-G02	4	G1/4	7.5	18.7	17	10	3
APC 04-G03	4	G3/8	7.5	18.7	20	10	3
APC 06-G01	6	G1/8	5.5	20.1	14	12	4
APC 06-G02	6	G1/4	7.5	21.6	17	12	4
APC 06-G03	6	G3/8	7.5	20.1	20	12	4
APC 06-G04	6	G1/2	10	22.6	24	12	4
APC 08-G01	8	G1/8	5.5	24.7	14	14	4
APC 08-G02	8	G1/4	7.5	23.7	17	14	5
APC 08-G03	8	G3/8	7.5	21.2	20	14	6
APC 08-G04	8	G1/2	10	23.7	24	14	6
APC 10-G01	10	G1/8	5.5	27.4	14	17	4
APC 10-G02	10	G1/4	7.5	29.4	17	17	6
APC 10-G03	10	G3/8	7.5	25.9	20	17	8
APC 10-G04	10	G1/2	10	25.9	24	17	8
APC 12-G01	12	G1/8	5.5	30.2	14	21	4
APC 12-G02	12	G1/4	7.5	32.2	17	21	6
APC 12-G03	12	G3/8	7.5	28.2	20	21	8
APC 12-G04	12	G1/2	10	30.7	24	20	8
APC 14-G03	14	G3/8	7.5	33.5	20	22	8
APC 14-G04	14	G1/2	10	31.5	24	24	10
APC 15-G03	15	G3/8	7.5	36	20	24	8
APC 15-G04	15	G1/2	10	32.5	24	24	10
APC 16-G03	16	G3/8	7.5	36	20	24	8
APC 16-G04	16	G1/2	10	38	24	24	10

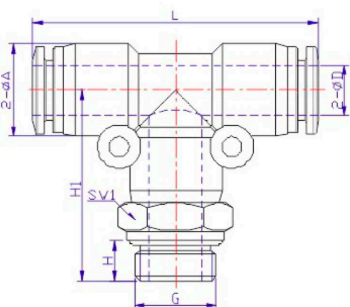
## З'єднання цангове для поліуретанових шлангів PU/PR

### APCF-G



MODEL	D	G	H	L	A	SW1
APCF 04-G01	4	G1/8	8.5	23.7	10	14
APCF 04-G02	4	G1/4	11	26.2	10	17
APCF 06-G01	6	G1/8	8.5	24.1	12	14
APCF 06-G02	6	G1/4	11	26.6	12	17
APCF 06-G03	6	G3/8	12	27.6	12	20
APCF 06-G04	6	G1/2	14	29.6	12	24
APCF 08-G01	8	G1/8	8.5	26.2	14	14
APCF 08-G02	8	G1/4	11	28.7	14	17
APCF 08-G03	8	G3/8	12	29.7	14	20
APCF 08-G04	8	G1/2	14	31.7	14	24
APCF 10-G01	10	G1/8	8.5	27.9	17	17
APCF 10-G02	10	G1/4	11	31.4	17	17
APCF 10-G03	10	G3/8	12	32.4	17	20
APCF 10-G04	10	G1/2	14	34.4	17	24
APCF 12-G01	12	G1/8	8.5	30.7	20	20
APCF 12-G02	12	G1/4	11	33.7	20	20
APCF 12-G03	12	G3/8	12	34.7	20	20
APCF 12-G04	12	G1/2	14	36.7	20	24

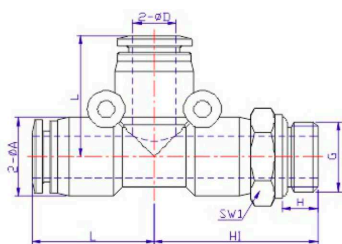
### APB-G



MODEL	D	G	H	A	L	H1	SW1
APB 04-G01	4	G1/8	5.5	11.3	37.6	25.5	14
APB 04-G02	4	G1/4	7.5	11.3	37.6	28	17
APB 06-G01	6	G1/8	5.5	13.3	38.6	26	14
APB 06-G02	6	G1/4	7.5	13.3	38.6	28.5	17
APB 06-G03	6	G3/8	7.5	13.3	38.6	29	20
APB 06-G04	6	G1/2	10	13.3	38.6	31.5	24
APB 08-G01	8	G1/8	5.5	15	45.6	29	14
APB 08-G02	8	G1/4	7.5	15	45.6	31.5	17
APB 08-G03	8	G3/8	7.5	15	45.6	32	20
APB 08-G04	8	G1/2	10	15	45.6	34.5	24
APB 10-G01	10	G1/8	5.5	18.7	57.4	34.5	17
APB 10-G02	10	G1/4	7.5	18.7	57.4	36.5	17
APB 10-G03	10	G3/8	7.5	18.7	57.4	37	20
APB 10-G04	10	G1/2	10	18.7	57.4	39.5	24
APB 12-G01	12	G1/8	5.5	21.3	59.6	36	21
APB 12-G02	12	G1/4	7.5	21.3	59.6	38	21
APB 12-G03	12	G3/8	7.5	21.3	59.6	38	21
APB 12-G04	12	G1/2	10	21.3	59.6	40.5	24
APB 14-G03	14	G3/8	7.5	23.5	62	39.5	22
APB 14-G04	14	G1/2	10	23.5	62	43	24
APB 15-G03	15	G3/8	7.5	26.5	65	42.5	24
APB 15-G04	15	G1/2	10	26.5	65	44.5	24
APB 16-G03	16	G3/8	7.5	26.5	65	42.5	24
APB 16-G04	16	G1/2	10	26.5	65	44.5	24

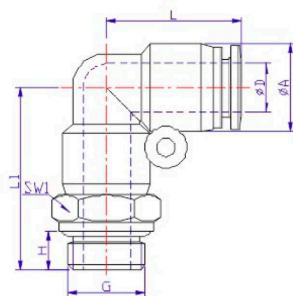
## З'єднання цангове для поліуретанових шлангів PU/PR

### APD-G



MODEL	D	G	H	A	L	H1	SW1
APD 04-G01	4	G1/8	5.5	11.3	18.8	25.5	14
APD 04-G02	4	G1/4	7.5	11.3	18.8	28	17
APD 06-G01	6	G1/8	5.5	13.3	19.3	26	14
APD 06-G02	6	G1/4	7.5	13.3	19.3	28.5	17
APD 06-G03	6	G3/8	7.5	13.3	19.3	29	20
APD 06-G04	6	G1/2	10	13.3	19.3	31.5	24
APD 08-G01	8	G1/8	5.5	15	22.8	29	14
APD 08-G02	8	G1/4	7.5	15	22.8	31.5	17
APD 08-G03	8	G3/8	7.5	15	22.8	32	20
APD 08-G04	8	G1/2	10	15	22.8	34.5	24
APD 10-G01	10	G1/8	5.5	18.7	28.7	34.5	17
APD 10-G02	10	G1/4	7.5	18.7	28.7	36.5	17
APD 10-G03	10	G3/8	7.5	18.7	28.7	37	20
APD 10-G04	10	G1/2	10	18.7	28.7	39.5	24
APD 12-G01	12	G1/8	5.5	21.3	29.8	36	21
APD 12-G02	12	G1/4	7.5	21.3	29.8	38	21
APD 12-G03	12	G3/8	7.5	21.3	29.8	38	21
APD 12-G04	12	G1/2	10	21.3	29.8	40.5	24
APD 14-G03	14	G3/8	7.5	23.5	31	39.5	22
APD 14-G04	14	G1/2	10	23.5	31	43	24
APD 15-G03	15	G3/8	7.5	26.5	32.5	42.5	24
APD 15-G04	15	G1/2	10	26.5	32.5	44.5	24
APD 16-G03	16	G3/8	7.5	26.5	32.5	42.5	24
APD 16-G04	16	G1/2	10	26.5	32.5	44.5	24

### APL-G

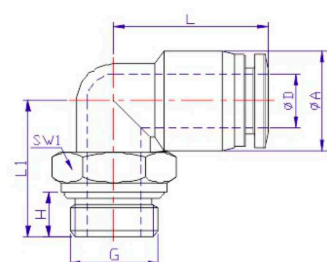


MODEL	D	G	H	A	L	L1	SW1
APL 04-G01	4	G1/8	5.5	11.3	18.8	25.5	14
APL 04-G02	4	G1/4	7.5	11.3	18.8	28	17
APL 06-G01	6	G1/8	5.5	13.3	19.3	26	14
APL 06-G02	6	G1/4	7.5	13.3	19.3	28.5	17
APL 06-G03	6	G3/8	7.5	13.3	19.3	29	20
APL 06-G04	6	G1/2	10	13.3	19.3	31.5	24
APL 08-G01	8	G1/8	5.5	15	22.8	29	14
APL 08-G02	8	G1/4	7.5	15	22.8	31.5	17
APL 08-G03	8	G3/8	7.5	15	22.8	32	20
APL 08-G04	8	G1/2	10	15	22.8	34.5	24
APL 10-G01	10	G1/8	5.5	18.7	28	33.8	17
APL 10-G02	10	G1/4	7.5	18.7	28	35.8	17
APL 10-G03	10	G3/8	7.5	18.7	28	36.3	20
APL 10-G04	10	G1/2	10	18.7	28	38.8	24
APL 12-G01	12	G1/8	5.5	21.3	29.8	36	21
APL 12-G02	12	G1/4	7.5	21.3	29.8	38	21
APL 12-G03	12	G3/8	7.5	21.3	29.8	38	21
APL 12-G04	12	G1/2	10	21.3	29.8	40.5	24
APL 14-G03	14	G3/8	7.5	23.5	29.5	39.5	22
APL 14-G04	14	G1/2	10	23.5	29.5	43	24
APL 15-G03	15	G3/8	7.5	26.5	34	42.5	24
APL 15-G04	15	G1/2	10	26.5	34	44.5	24
APL 16-G03	16	G3/8	7.5	26.5	34	42.5	24
APL 16-G04	16	G1/2	10	26.5	34	44.5	24



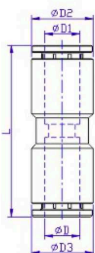
## З'єднання цангове для поліуретанових шлангів PU/PR

### APLN-G



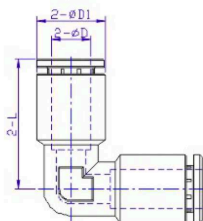
MODEL	D	G	H	A	L	L1	SW1
APLN 04-G01	4	G1/8	5.5	11.3	18.8	22	14
APLN 04-G02	4	G1/4	7.5	11.3	18.8	19.5	17
APLN 04-G03	4	G3/8	7.5	11.3	18.8	20	20
APLN 06-G01	6	G1/8	5.5	13.3	19.8	23	14
APLN 06-G02	6	G1/4	7.5	13.3	19.8	20.5	17
APLN 06-G03	6	G3/8	7.5	13.3	19.8	21	20
APLN 06-G04	6	G1/2	10	13.3	19.8	23.5	24
APLN 08-G01	8	G1/8	5.5	15	22.8	23.7	14
APLN 08-G02	8	G1/4	7.5	15	22.8	21.2	17
APLN 08-G03	8	G3/8	7.5	15	22.8	21.7	20
APLN 08-G04	8	G1/2	10	15	22.8	24.2	24
APLN 10-G01	10	G1/8	5.5	18.7	27	25.7	15
APLN 10-G02	10	G1/4	7.5	18.7	27	27.7	17
APLN 10-G03	10	G3/8	7.5	18.7	27	23.7	20
APLN 10-G04	10	G1/2	10	18.7	27	26.2	24
APLN 12-G01	12	G1/8	5.5	21.3	30.3	27	15
APLN 12-G02	12	G1/4	7.5	21.3	30.3	29	17
APLN 12-G03	12	G3/8	7.5	21.3	30.3	25	20
APLN 12-G04	12	G1/2	10	21.3	30.3	27.5	24
APLN 14-G03	14	G3/8	7.5	23.5	29.5	32	20
APLN 14-G04	14	G1/2	10	23.5	29.5	30.5	24
APLN 15-G03	15	G3/8	7.5	26.5	34	33	20
APLN 15-G04	15	G1/2	10	26.5	34	31.5	24
APLN 16-G03	16	G3/8					
APLN 16-G04	16	G1/2	10	26.5	34	31.5	24

### MPU



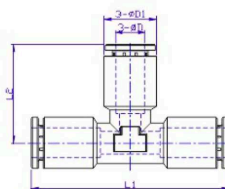
MODEL	D	D1	D2	D3	L
MPU 04	4	4	8.8	8.8	28
MPU 06	6	6	12	12	38
MPU 08	8	8	14	14	40
MPU 10	10	10	16	16	45
MPU 12	12	12	18	18	47
MPU 14	14	14	21	21	61
MPU 16	16	16	23	23	63
MPU 06-04	6	4	8.8	12	31
MPU 08-06	8	6	12	14	36.5
MPU 10-08	10	8	14	16	43
MPU 12-10	12	10	16	18	46
MPU 14-12	14	12	18	21	53.5
MPU 16-14	16	14	21	23	62.5

### MPV



MODEL	D	D1	L
MPV 04	4	8.8	16.5
MPV 06	6	12	24
MPV 08	8	14	26.5
MPV 10	10	16	29.5
MPV 12	12	18	31.5

### MPE



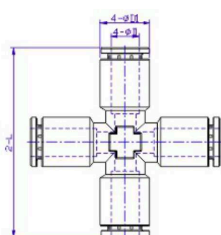
MODEL	D	D1	L1	L2
MPE 04	4	8.8	33	16.5
MPE 06	6	12	48	24
MPE 08	8	14	53	26.5
MPE 10	10	16	59	29.5
MPE 12	12	18	63	31.5

## З'єднання цангове для поліуретанових шлангів PU/PR

### MPZ



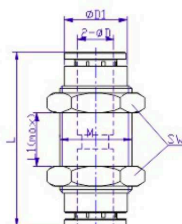
MODEL	D	D1	L
MPZ 04	4	8.8	33
MPZ 06	6	12	48
MPZ 08	8	14	53
MPZ 10	10	16	59
MPZ 12	12	18	63



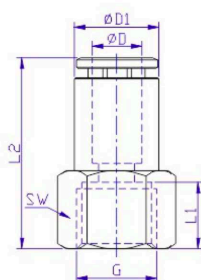
### MPM



MODEL	D	D1	L	L1(max)	M	SW
MPM 04	4	8.8	28	8	M10X1	14
MPM 06	6	12	38	13	M14X1	17
MPM 08	8	14	40	14	M16X1	19
MPM 10	10	16	45	13	M18X1	21
MPM 12	12	18	4	18	M20X1	24



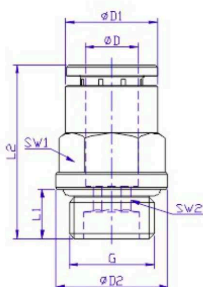
### MPCF-G



MODEL	D	G	L1	L2	D1	SW
MPCF 04-M5	4	M5	5.5	21	8.8	10
MPCF 04-M6	4	M6	6	22	8.8	10
MPCF 04-G01	4	G1/8	8.5	24	8.8	14
MPCF 04-G02	4	G1/4	11	26	8.8	17
MPCF 04-G03	4	G3/8	12	27	8.8	20
MPCF 06-M5	6	M5	5.5	25	12	12
MPCF 06-M6	6	M6	6	26	12	12
MPCF 06-G01	6	G1/8	8.5	28	12	14
MPCF 06-G02	6	G1/4	11	30.5	12	17
MPCF 06-G03	6	G3/8	12	31.5	12	20
MPCF 06-G04	6	G1/2	14	33.5	12	24
MPCF 08-G01	8	G1/8	8.5	30	14	14
MPCF 08-G02	8	G1/4	11	32	14	17
MPCF 08-G03	8	G3/8	12	33	14	20
MPCF 08-G04	8	G1/2	14	35	14	24
MPCF 10-G01	10	G1/8	8.5	31.5	16	17
MPCF 10-G02	10	G1/4	11	34	16	17
MPCF 10-G03	10	G3/8	12	35	16	20
MPCF 10-G04	10	G1/2	14	37	16	24
MPCF 12-G01	12	G1/8	8.5	32.5	18	19
MPCF 12-G02	12	G1/4	11	35	18	19
MPCF 12-G03	12	G3/8	12	36	18	20
MPCF 12-G04	12	G1/2	14	38	18	24
MPCF 14-G03	14	G3/8	12	41.5	21	21
MPCF 14-G04	14	G1/2	14	43.5	21	24
MPCF 16-G03	16	G3/8	12	41.5	23	24
MPCF 16-G04	16	G1/2	14	43.5	23	24

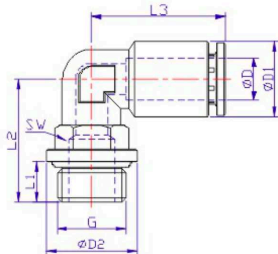
## З'єднання цангове для поліуретанових шлангів PU/PR

### MPC-G



MODEL	D	G	L1	L2	D1	D2	SW1	SW2
MPC 04-G01	4	G1/8	5.5	19.4	8.8	14	10	3
MPC 04-G02	4	G1/4	7.5	20	8.8	17	10	3
MPC 06-G01	6	G1/8	5.5	23.8	12	14	12	4
MPC 06-G02	6	G1/4	7.5	22.5	12	17	12	4
MPC 06-G03	6	G3/8	7.5	21.5	12	20	12	4
MPC 06-G04	6	G1/2	10	23	12	24	12	4
MPC 08-G01	8	G1/8	5.5	28	14	14	14	4
MPC 08-G02	8	G1/4	7.5	27	14	17	14	6
MPC 08-G03	8	G3/8	7.5	22.4	14	20	14	6
MPC 08-G04	8	G1/2	10	24	14	24	14	6
MPC 10-G01	10	G1/8	5.5	30	16	14	16	4
MPC 10-G02	10	G1/4	7.5	32	16	17	17	6
MPC 10-G03	10	G3/8	7.5	28	16	20	17	8
MPC 10-G04	10	G1/2	10	24.5	16	24	17	8
MPC 12-G02	12	G1/4	7.5	33.7	18	17	19	6
MPC 12-G03	12	G3/8	7.5	29.7	18	20	20	8
MPC 12-G04	12	G1/2	10	28	18	24	19	8

### MPL-G

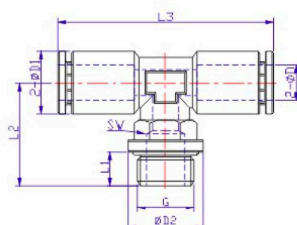


MODEL	D	G	L1	L2	L3	D1	D2	SW
MPL 04-G01	4	G1/8	5.5	19	16.5	8.5	14	14
MPL 04-G02	4	G1/4	7.5	23	16.5	8.5	17	10
MPL 06-G01	6	G1/8	5.5	19	24	12	14	14
MPL 06-G02	6	G1/4	7.5	23	24	12	17	10
MPL 06-G03	6	G3/8	7.5	24	24	12	20	10
MPL 06-G04	6	G1/2	10	26.5	24	12	24	10
MPL 08-G01	8	G1/8	5.5	20	26.5	14	14	14
MPL 08-G02	8	G1/4	7.5	24	26.5	14	17	12
MPL 08-G03	8	G3/8	7.5	24.5	26.5	14	20	12
MPL 08-G04	8	G1/2	10	27	26.5	14	24	12
MPL 10-G01	10	G1/8	5.5	22	29.5	16	14	14
MPL 10-G02	10	G1/4	7.5	26	29.5	16	17	14
MPL 10-G03	10	G3/8	7.5	26	29.5	16	20	14
MPL 10-G04	10	G1/2	10	28.5	29.5	16	24	14
MPL 12-G02	12	G1/4	7.5	25.5	31.5	18	17	17
MPL 12-G03	12	G3/8	7.5	27	31.5	18	20	17
MPL 12-G04	12	G1/2	10	29.5	31.5	18	24	17



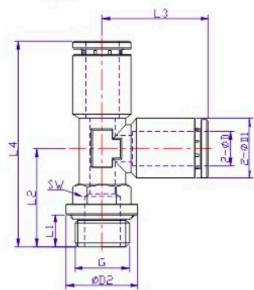
## З'єднання цангове для поліуретанових шлангів PU/PR

### MPB-G



MODEL	D	G	L1	L2	L3	D1	D2	SW
MPB 04-G01	4	G1/8	5.5	19	33	8.5	14	14
MPB 04-G02	4	G1/4	7.5	23	33	8.5	17	10
MPB 06-G01	6	G1/8	5.5	19	48	12	14	14
MPB 06-G02	6	G1/4	7.5	23	48	12	17	10
MPB 06-G03	6	G3/8	7.5	24	48	12	20	10
MPB 06-G04	6	G1/2	10	26.5	48	12	24	10
MPB 08-G01	8	G1/8	5.5	20	53	14	14	14
MPB 08-G02	8	G1/4	7.5	24	53	14	17	12
MPB 08-G03	8	G3/8	7.5	24.5	53	14	20	12
MPB 08-G04	8	G1/2	10	27	53	14	24	12
MPB 10-G01	10	G1/8	5.5	22	59	16	14	14
MPB 10-G02	10	G1/4	7.5	26	59	16	17	14
MPB 10-G03	10	G3/8	7.5	26	59	16	20	14
MPB 10-G04	10	G1/2	10	28.5	59	16	24	14
MPB 12-G02	12	G1/4	7.5	25.5	63	18	17	17
MPB 12-G03	12	G3/8	7.5	27	63	18	20	17
MPB 12-G04	12	G1/2	10	29.5	63	18	24	17

### MPD-G



MODEL	D	G	L1	L2	L3	L4	D1	D2	SW
MPD 04-G01	4	G1/8	5.5	19	16.5	36.5	8.5	14	14
MPD 04-G02	4	G1/4	7.5	23	16.5	40.5	8.5	17	10
MPD 06-G01	6	G1/8	5.5	19	24	44	12	14	14
MPD 06-G02	6	G1/4	7.5	23	24	48	12	17	10
MPD 06-G03	6	G3/8	7.5	24	24	49	12	20	10
MPD 06-G04	6	G1/2	10	26.5	24	51.5	12	24	10
MPD 08-G01	8	G1/8	5.5	20	26.5	47.2	14	14	14
MPD 08-G02	8	G1/4	7.5	24	26.5	51.2	14	17	12
MPD 08-G03	8	G3/8	7.5	24.5	26.5	51.7	14	20	12
MPD 08-G04	8	G1/2	10	27	26.5	54.2	14	24	12
MPD 10-G01	10	G1/8	5.5	22	29.5	54	16	14	14
MPD 10-G02	10	G1/4	7.5	26	29.5	58	16	17	14
MPD 10-G03	10	G3/8	7.5	26	29.5	58	16	20	14
MPD 10-G04	10	G1/2	10	28.5	29.5	60.5	16	24	14
MPD 12-G02	12	G1/4	7.5	25.5	31.5	58.7	18	17	17
MPD 12-G03	12	G3/8	7.5	27	31.5	60.2	18	20	17
MPD 12-G04	12	G1/2	10	29.5	31.5	62.7	18	24	17