

Модульные монтажные плиты данной серии предназначены для создания гидравлических систем и могут быть непосредственно использованы на насосных станциях либо на других секциях оборудования.

Сборка монтажных плит производится посредством 4 стяжных шпилек и межплитных уплотнений, встроенных в плиту.

Указанный выше вариант монтажа позволяет создавать компактные узлы (включая напорный и выпускной коллекторы): задняя сторона каждой монтажной плиты используется для подсоединения коммуникаций, а передняя - для установки клапанов серии СЕТОР 03.

Возможна также сборка сложных систем с использованием модульных клапанов.

Рекомендуемый вариант монтажа плит P2\* на насосных станциях - крепление с вертикальным расположением главной оси для размещения пучка труб, подключенных к сетям, в два вертикальных ряда; тем не менее, монтаж не ограничивается данной конфигурацией.

# P2\*

## МОДУЛЬНЫЕ МОНТАЖНЫЕ ПЛИТЫ ДЛЯ КЛАПАНОВ ПО СЕТОР 03

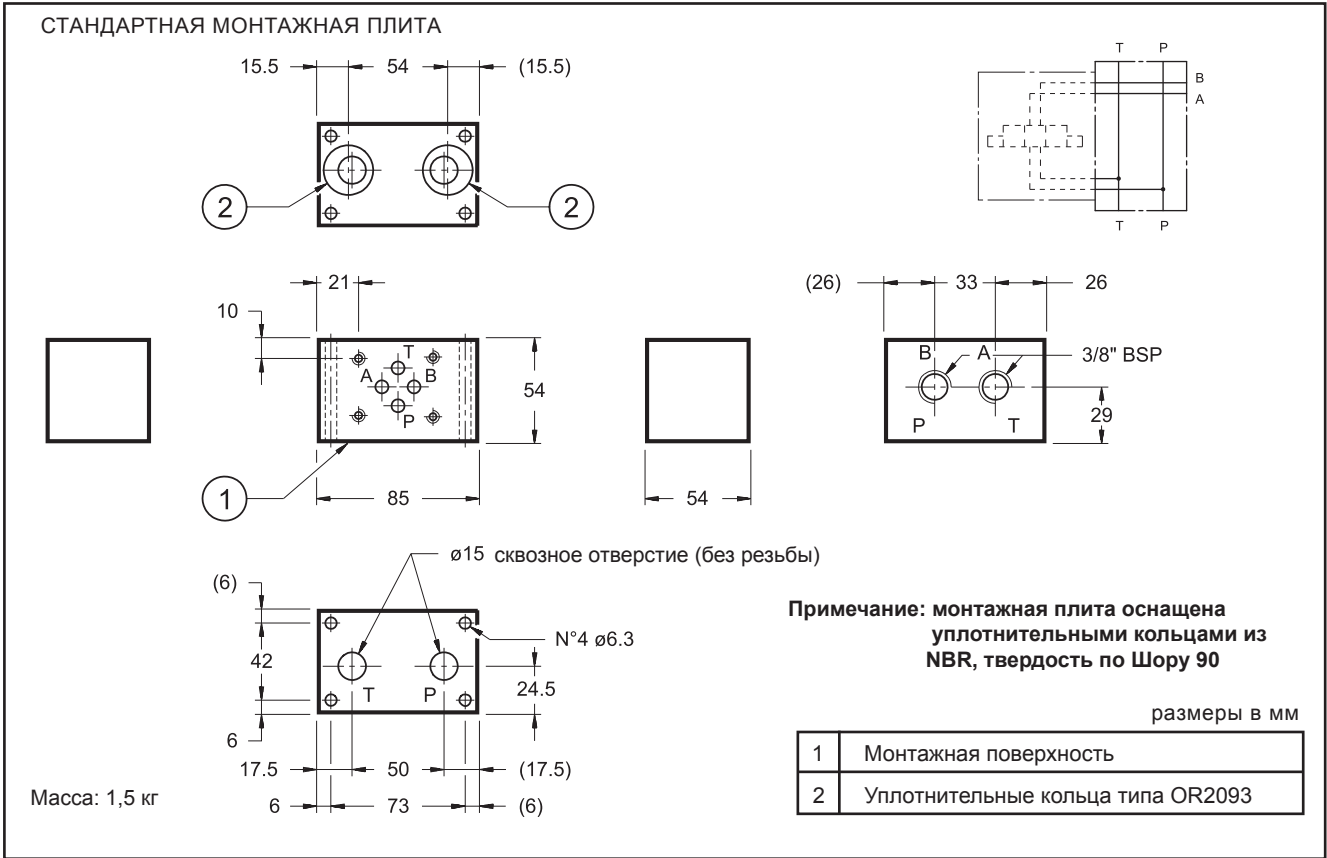
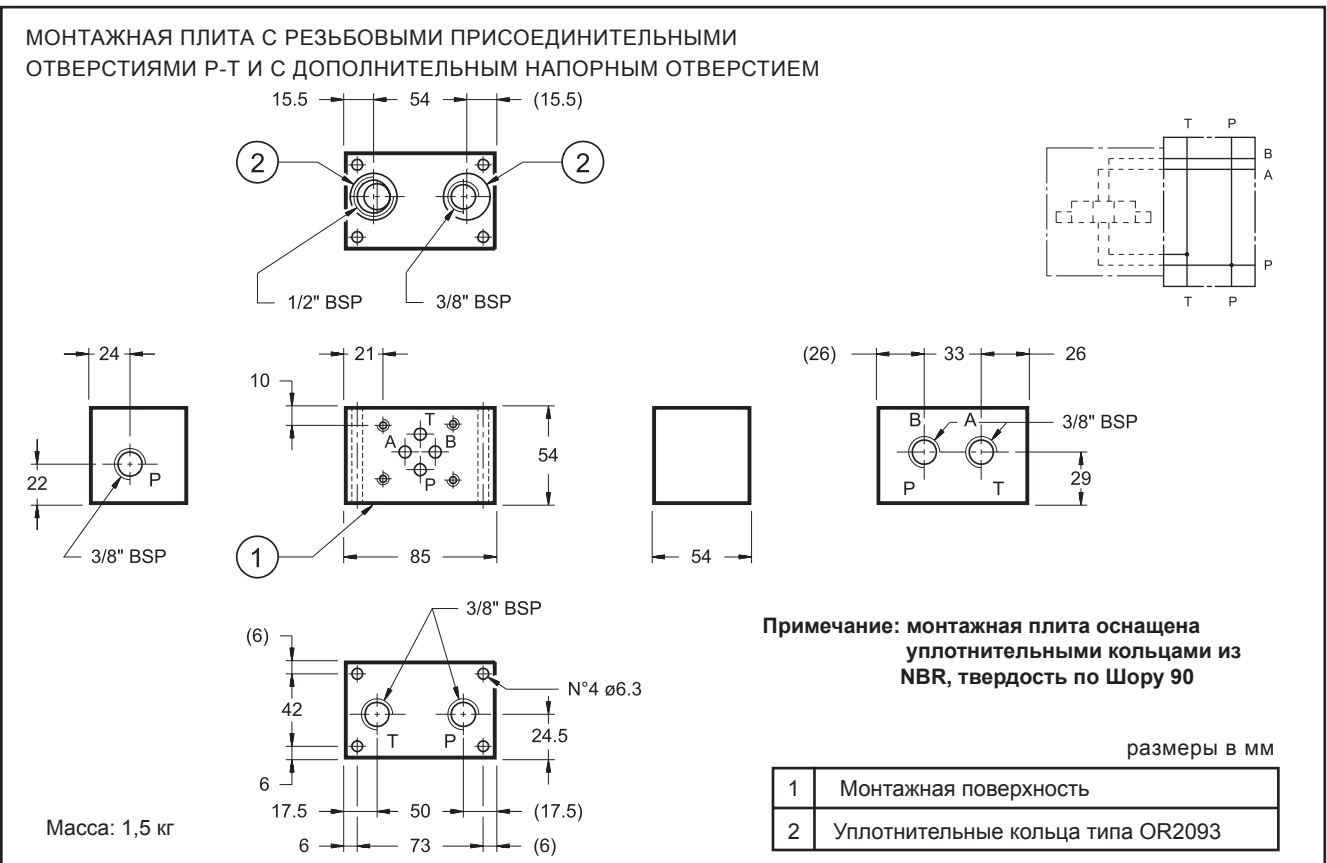
**P<sub>макс</sub> 350 бар**

**Q<sub>макс</sub> 50 л/мин**

### Технические характеристики

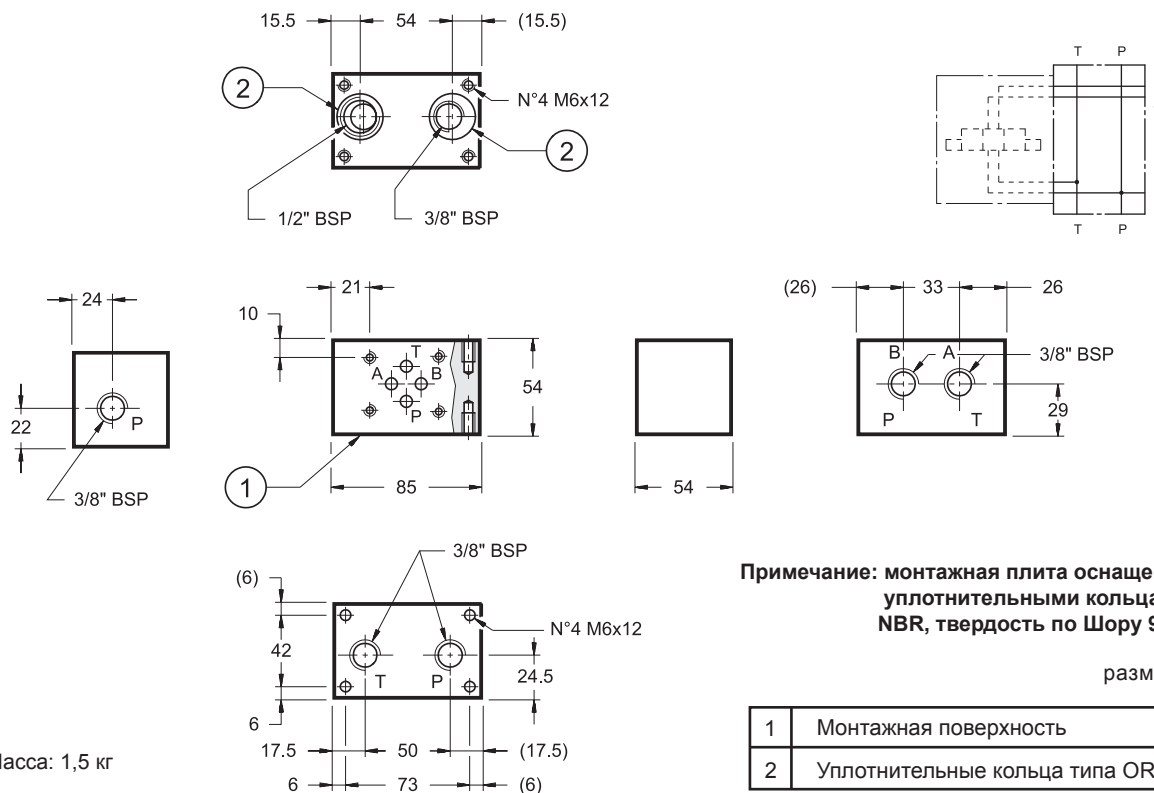
Максимальное рабочее давление	- отверстия P-A-B - отверстие T	бар бар	См. п. 11 140
Максимальный расход		л/мин	50
Размеры отверстий:	отверстие P (давление) отверстие T (дренаж) отверстие T (дренаж) отверстие A/B	BSP BSP BSP BSP	3/8" 1/2" 3/8" 3/8"
Диапазон температур окружающей среды		°C	-20 ... +50
Диапазон температур жидкостей		°C	-20 ... +80
Диапазон вязкостей жидкости		сСт	10 ... 400
Рекомендуемая фильтрация		сСт	25
Степень загрязнения жидкости			Класс 10 по NAS 1638



**2 - ГАБАРИТНЫЕ И МОНТАЖНЫЕ РАЗМЕРЫ модели P2D/21 (код 15600121)**

**3 - ГАБАРИТНЫЕ И МОНТАЖНЫЕ РАЗМЕРЫ модели P2D-F/21 (код 1560122)**


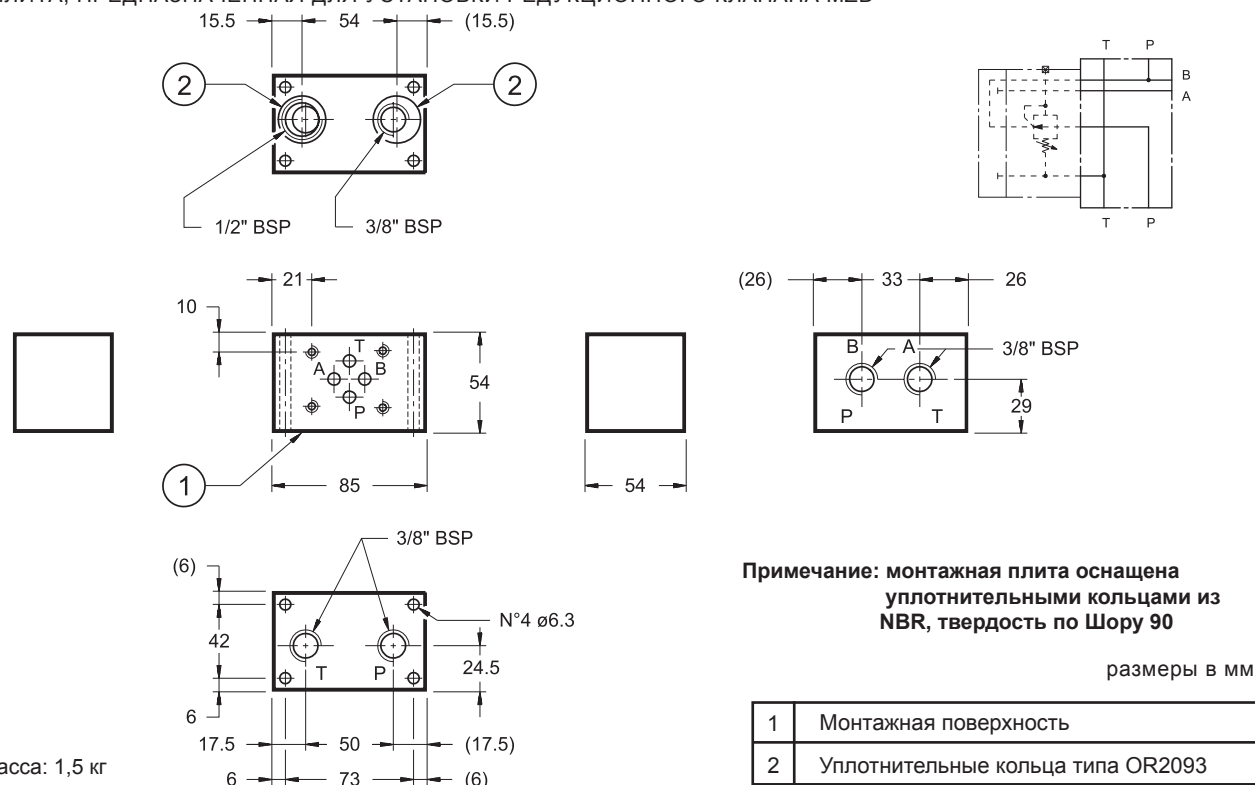
## 4 - ГАБАРИТНЫЕ И МОНТАЖНЫЕ РАЗМЕРЫ модели P2D-I/21 (код 1560123)

ПРОМЕЖУТОЧНАЯ СОЕДИНИТЕЛЬНАЯ ПЛИТА С РЕЗЬБОВЫМИ КРЕПЕЖНЫМИ ОТВЕРСТИЯМИ  
ДЛЯ УМЕНЬШЕНИЯ ДЛИНЫ СТЕРЖНЯ И ДОПОЛНИТЕЛЬНЫМ НАПОРНЫМ ОТВЕРСТИЕМ

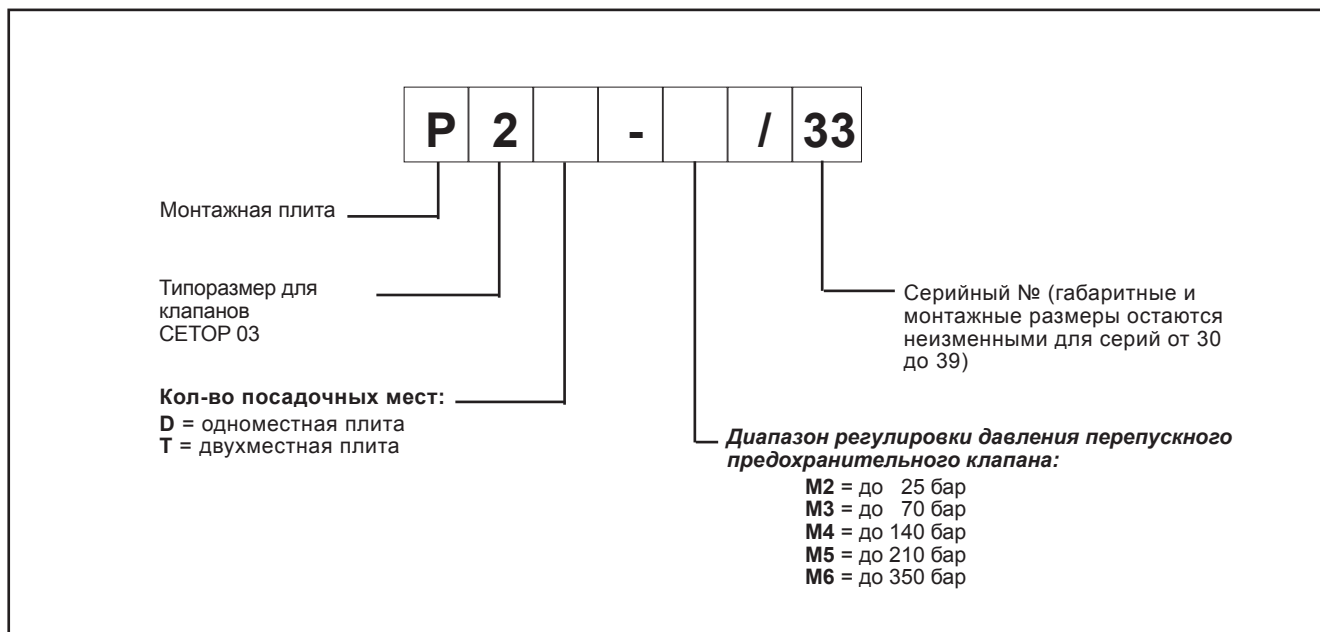


## 5 - ГАБАРИТНЫЕ И МОНТАЖНЫЕ РАЗМЕРЫ модели P2D-Z/21 (код 1560125)

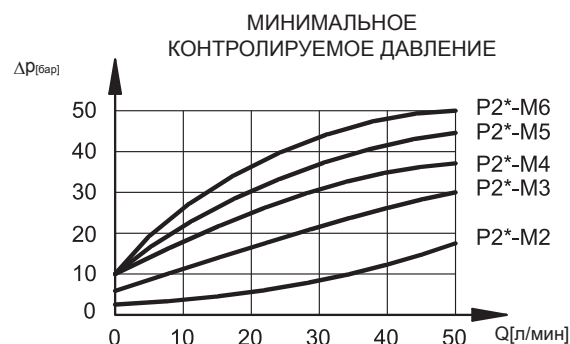
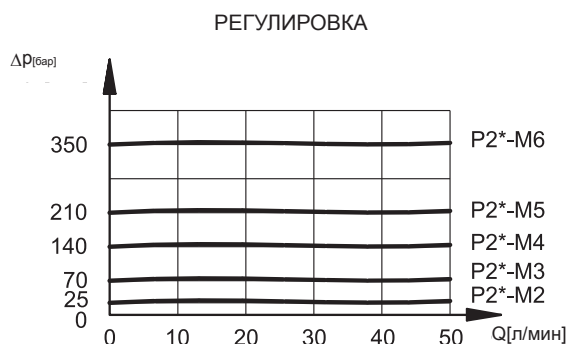
ПЛИТА, ПРЕДНАЗНАЧЕННАЯ ДЛЯ УСТАНОВКИ РЕДУКЦИОННОГО КЛАПАНА MZD



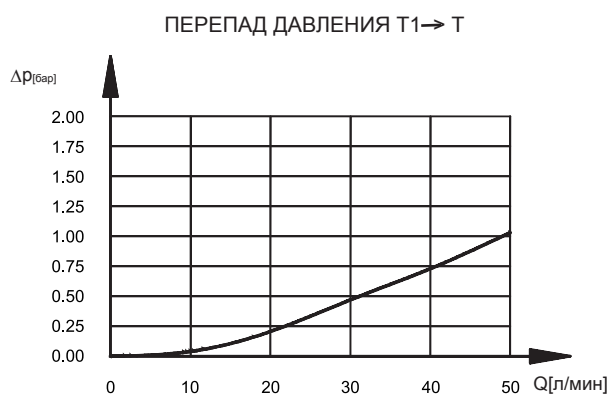
## 6 - ИДЕНТИФИКАЦИОННЫЙ КОД - монтажные плиты со встроенным клапаном регулировки давления



## 7 - ДИАГРАММЫ ХАРАКТЕРИСТИК ДЛЯ МОНТАЖНЫХ ПЛИТ СЕРИИ P2D-M\* И P2T-M\* СО ВСТРОЕННЫМ ПЕРЕПУСКНЫМ ПРЕДОХРАНИТЕЛЬНЫМ КЛАПАНОМ (значения получены при вязкости 36 сантистокс (сСт) при 500°C)

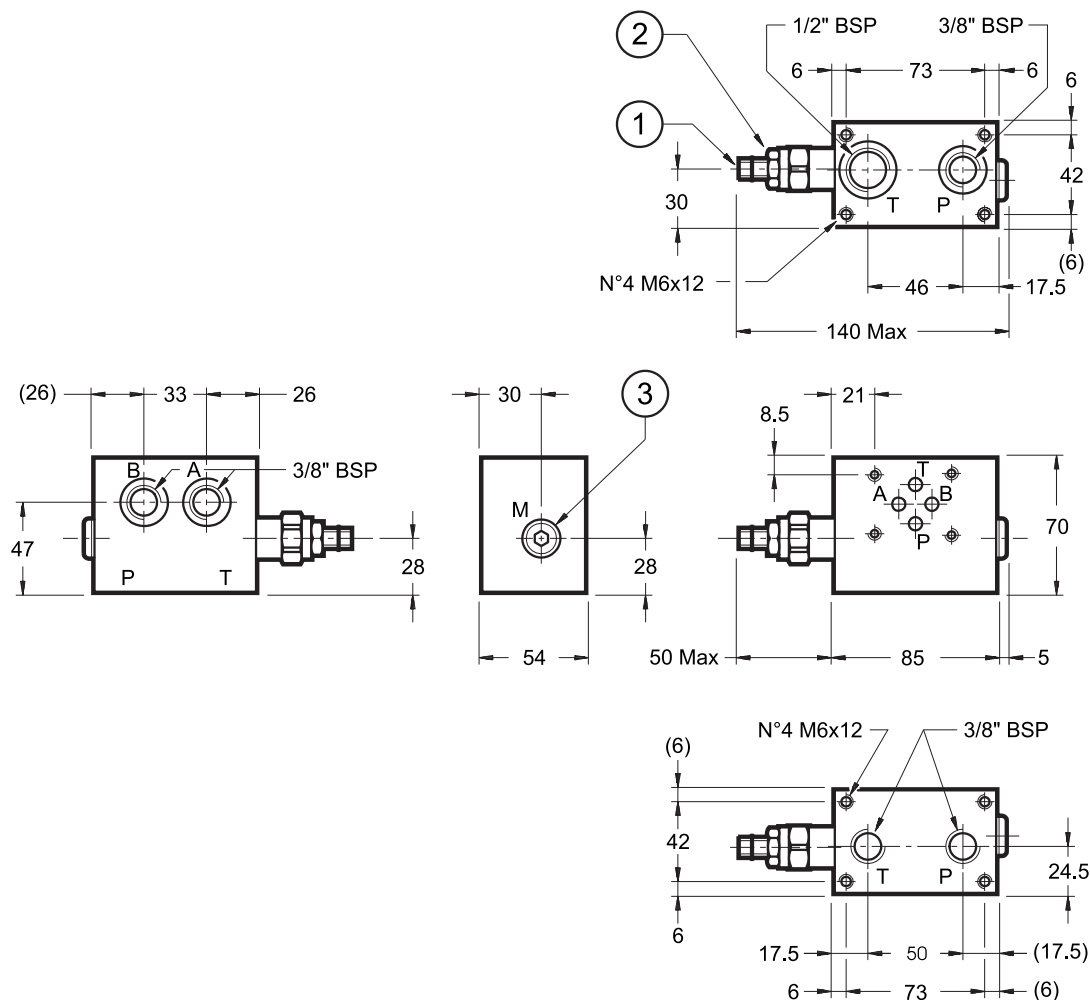
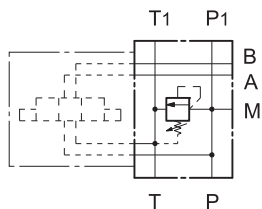


перепады давления между P и T при установке регулировочного винта в начало диапазона (минимальное контролируемое давление)



**6 - ГАБАРИТНЫЕ И МОНТАЖНЫЕ РАЗМЕРЫ модели P2D-M\*/ 33**

ОДНОМЕСТНАЯ МОНТАЖНАЯ ПЛИТА СО ВСТРОЕННЫМ ПЕРЕПУСКНЫМ ПРЕДОХРАНИТЕЛЬНЫМ КЛАПАНОМ


**ОБОЗНАЧЕНИЕ НА ГИДРАВЛИЧЕСКИХ СХЕМАХ**


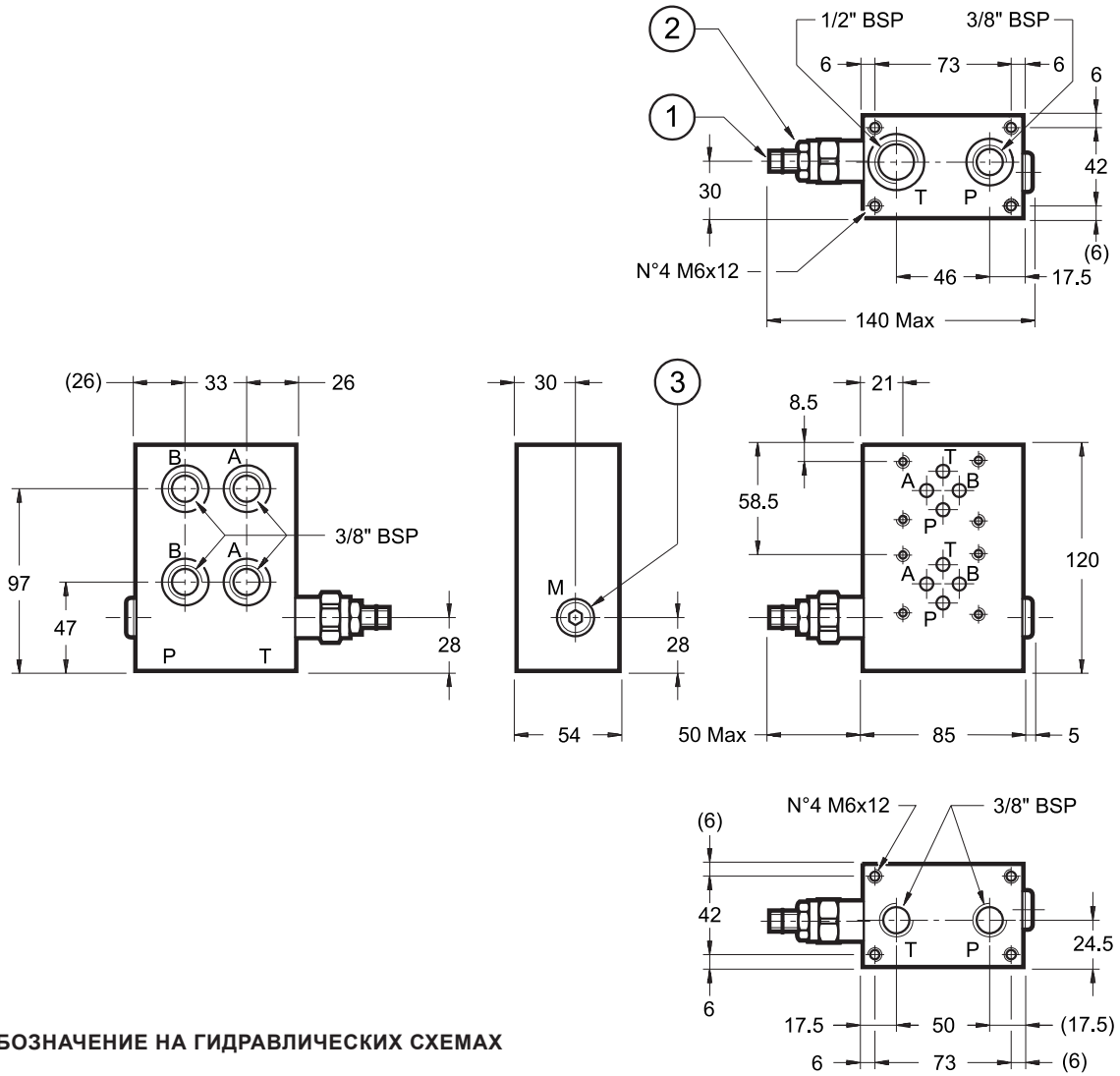
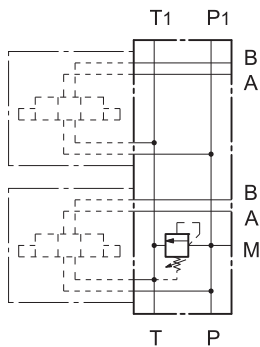
размеры в мм

1	Регулировочный винт с потайной шестигранной головкой: шестигранный ключ 6 мм. Для увеличения давления вращать по часовой стрелке.
2	Стопорная гайка: гаечный ключ 19 мм
3	Присоединительное отверстие для манометра 1/4" BSP с заглушкой

Масса: 2,5 кг

**7 - ГАБАРИТНЫЕ И МОНТАЖНЫЕ РАЗМЕРЫ модели P2T-M\*/ 33**

ДВУХМЕСТНАЯ МОНТАЖНАЯ ПЛИТА СО ВСТРОЕННЫМ ПЕРЕПУСКНЫМ ПРЕДОХРАНИТЕЛЬНЫМ КЛАПАНОМ


**ОБОЗНАЧЕНИЕ НА ГИДРАВЛИЧЕСКИХ СХЕМАХ**


размеры в мм

1	Регулировочный винт с потайной шестигранной головкой: шестигранный ключ 6 мм. Для увеличения давления вращать по часовой стрелке.
2	Стопорная гайка: гаечный ключ 19 мм
3	Присоединительное отверстие для манометра 1/4\" BSP с заглушкой

Масса: 5 кг

**10 - ГИДРАВЛИЧЕСКИЕ ЖИДКОСТИ**

Используйте гидравлические жидкости на основе минеральных масел с добавлением применимых антивспенивателей и антиоксидантов. По поводу использования других типов жидкостей (водно-гликолевые растворы, фосфатные эфиры и т.д.) проконсультируйтесь в нашем отделе технической поддержки.

**11 - ОГРАНИЧЕНИЕ ДАВЛЕНИЯ В КАНАЛЕ P**

В зависимости от прочности стяжных шпилек и числа монтажных плит необходимо обратить внимание на максимальное давление в канале P для исключения выдавливания уплотнительных колец.

Число монтируемых плит	Шпилька с резьбой по всей длине, класс B7 DIN 975	Шпилька с резьбовыми концами, класс 8.8 UNI 5911	Шпилька с резьбовыми концами, класс 12.9
2	350 бар	350 бар	350 бар
3	300 бар	350 бар	350 бар
4	250 бар	300 бар	350 бар
5	200 бар	250 бар	300 бар
6	150 бар	200 бар	250 бар
Момент затяжки шпильки	8 Нм	8 Нм	12 Нм



P2\*



**DIPLOMATIC OLEODINAMICA S.p.A.**  
20015 PARABIAGO (MI) • Via M. Re Depaolini 24  
Tel. +39 0331.895.111  
Fax +39 0331.895.339

КОПИРОВАНИЕ ЗАПРЕЩЕНО. КОМПАНИЯ ОСТАВЛЯЕТ ЗА СОБОЙ ПРАВО ВНОСИТЬ ИЗМЕНЕНИЯ В КАТАЛОГ.

**ПРЕДСТАВИТЕЛЬСТВО В РОССИИ:**

**ООО «ПНЕВМАКС»**

Тел.: +7 (495) 739-39-99

Факс: +7 (495) 739-49-99

[www.pneumax.ru](http://www.pneumax.ru)

[mail@pneumax.ru](mailto:mail@pneumax.ru)