

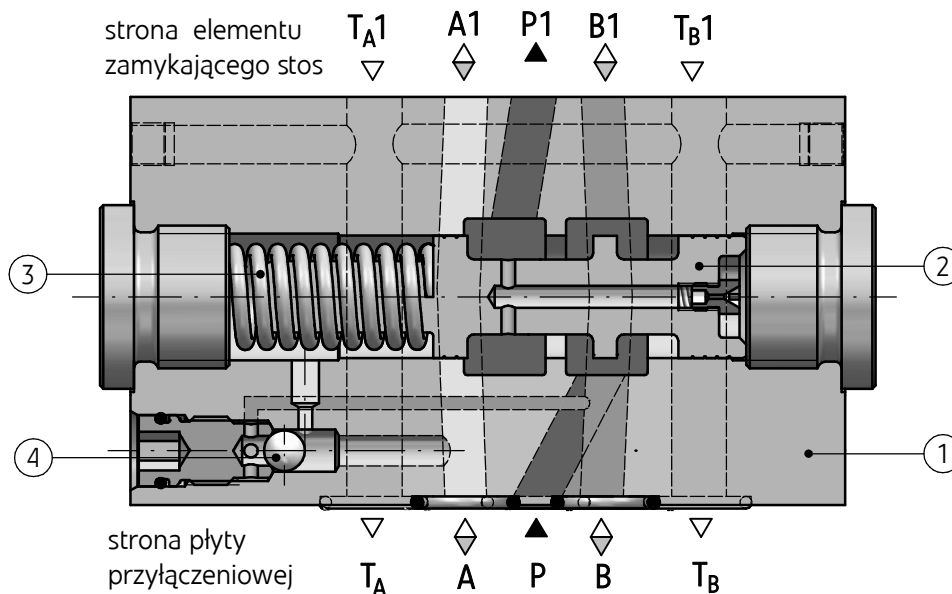
ZASTOSOWANIE

Zawór kompensacyjny warstwowy typ UZUC10... jest przeznaczony do utrzymywania stałego natężenia przepływu cieczy roboczej niezależnie od ciśnienia na odbiorniku (siłowniku) w układach, gdzie strumień roboczy (przepływ) regulowany jest dławieniem. Zawór przystosowany jest do zabudowy między płytowej, dedykowany jest do układów hydraulicznych, w których zastosowano rozdzielacze proporcjonalne z przyłączem płytowym wg ISO 4401 - 05.



OPIS DZIAŁANIA

UZUC10 - 22/P 10



Główne elementy zaworu typ UZUC10... to korpus (1), tłoczek (2), sprężyna (3) oraz zawór logiczny (4) służący do wyboru wyższego ciśnienia sterowania z kanału A lub B. Dla wersji UZUC10...P... (wersja dwudrogowa) różnica ciśnień pomiędzy kanałem P a kanałami A lub B działa na tłoczek (2) i po pokonaniu wstępnego napięcia sprężyny (3) powoduje otwarcie drogi w kanale P - P1.

Przepływ w kanale P jest utrzymywany na stałym poziomie (patrz charakterystyki zaworu) niezależnie od zmiany ciśnienia w układzie. Dla wersji UZUC10...PT... (wersja trzydrogowa) dodatkowo działanie kompensatora polega na upuszczaniu nadmiaru ilości cieczy roboczej z kanału P do kanału T (do spływu).

DANE TECHNICZNE

Ciecz hydrauliczna	olej mineralny	
Wymagana klasa czystości oleju	ISO 4406 klasa 20/18/15	
Lepkość nominalna cieczy	37 mm ² /s w temperaturze 55 °C	
Zakres lepkości	2,8 do 380 mm ² /s	
Zakres temperatury cieczy (w zbiorniku)	zalecany	40 °C do 55 °C
	max	-20 °C do +70 °C
Zakres temperatury otoczenia	- 20 °C do +70 °C	
Max ciśnienie pracy	35 MPa	
Max przepływ	70 dm ³ /min	
Masa	3,1 kg	

WYMAGANIA MONTAŻU I EKSPLOATACJI

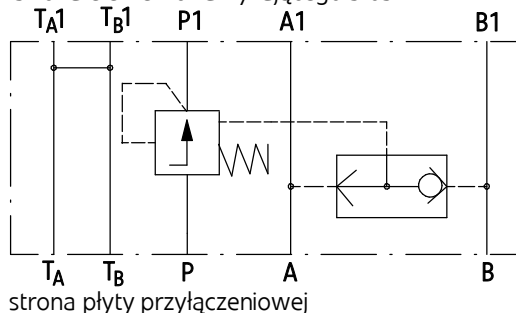
1. Zawór należy użytkować tylko w pełni sprawny.
2. Podczas eksploatacji należy utrzymać zalecaną w niniejszej Karcie Katalogowej - Instrukcji Obsługi lepkość cieczy hydraulicznej.
3. Aby zapewnić bezawaryjną i bezpieczną pracę zaworu należy systematycznie sprawdzać:
 - działanie zaworu
 - czystość cieczy hydraulicznej
4. Ze względu na nagrzewanie się korpusu zaworu do wysokiej temperatury zawór powinien być umiejscowiony tak, aby wyeliminować możliwość
5. Dla zapewnienia szczelności przyłącza zaworu do układu hydraulicznego należy przestrzegać wymiarów pierścieni uszczelniających, momentów dokręcenia i parametrów pracy zaworu podanych w niniejszej Karcie Katalogowej - Instrukcji Obsługi.
6. Obsługujący zawór musi być zapoznany z treścią niniejszej Karty Katalogowej - Instrukcji Obsługi.

SCHEMATY

Schematy hydrauliczne zaworów typ UZUC10...

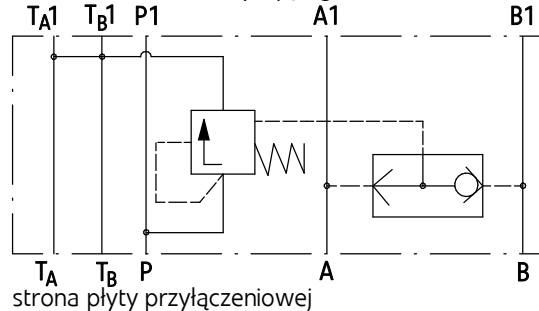
wersja UZUC10...P...

strona elementu zamykającego stos

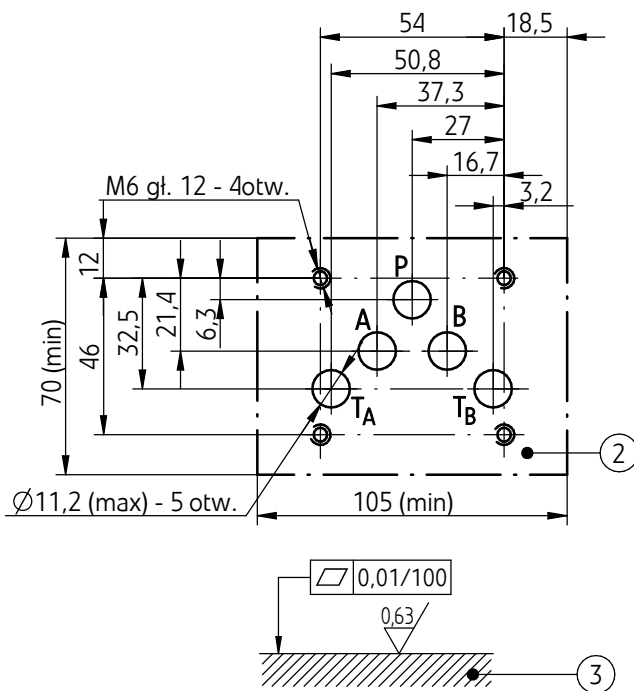
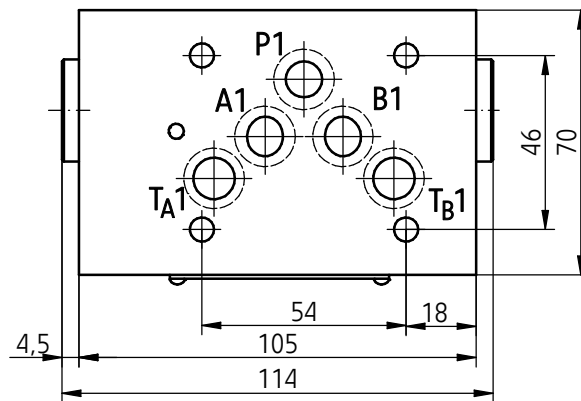
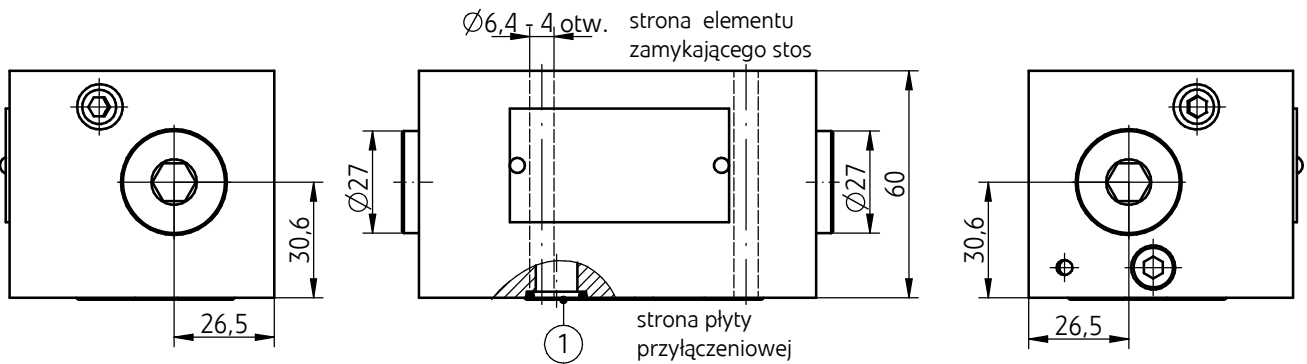


wersja UZUC10...PT...

strona elementu zamykającego stos



WYMIARY GABARYTOWE I PRZYŁĄCZENIOWE



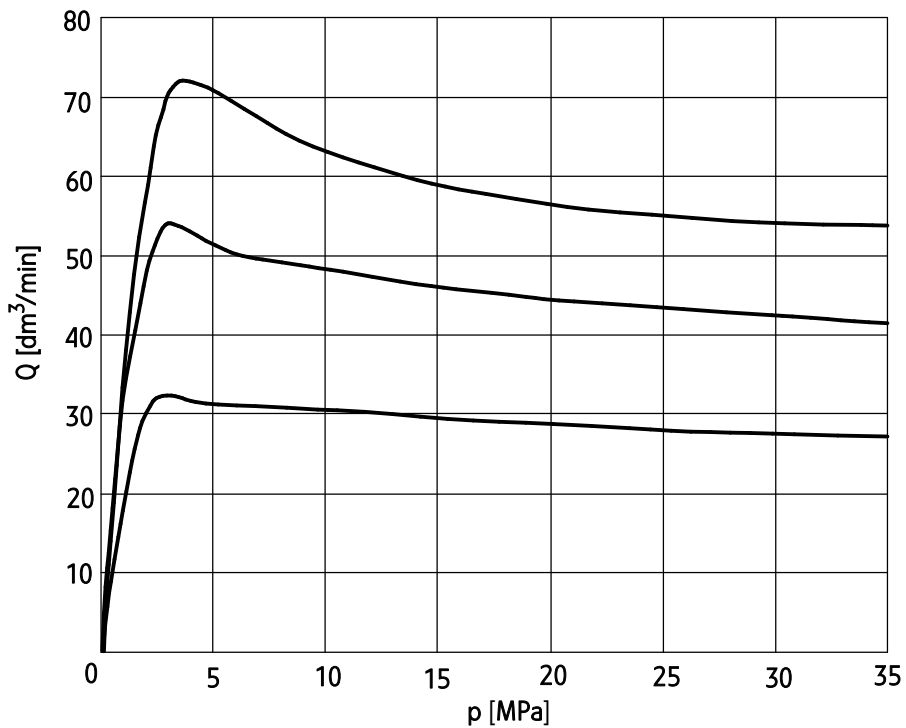
- 1 - Pierścień uszcz. o-ring 12,42 x 1,78 - szt. 5/komplet (P, T_A, T_B, A, B)
- 2 - Konfiguracja otworów powierzchni płyty przyłączeniowej zgodna z normą ISO 4401 oznaczenie ISO 4401-05-04-0-94 (CETOP 05)
śruby mocujące M6 x L* -10.9 wg PN-EN ISO 4762 (PN/M-82302) - szt. 4 /komplet
moment dokręcenia Md = 15 Nm
- 3 - Wymagany stan powierzchni płyty przyłączeniowej
UWAGA:
(*) - Wymagana długość śrub L jest zależna od typu i ilości elementów hydraulicznych montowanych warstwowo

CHARAKTERYSTYKI

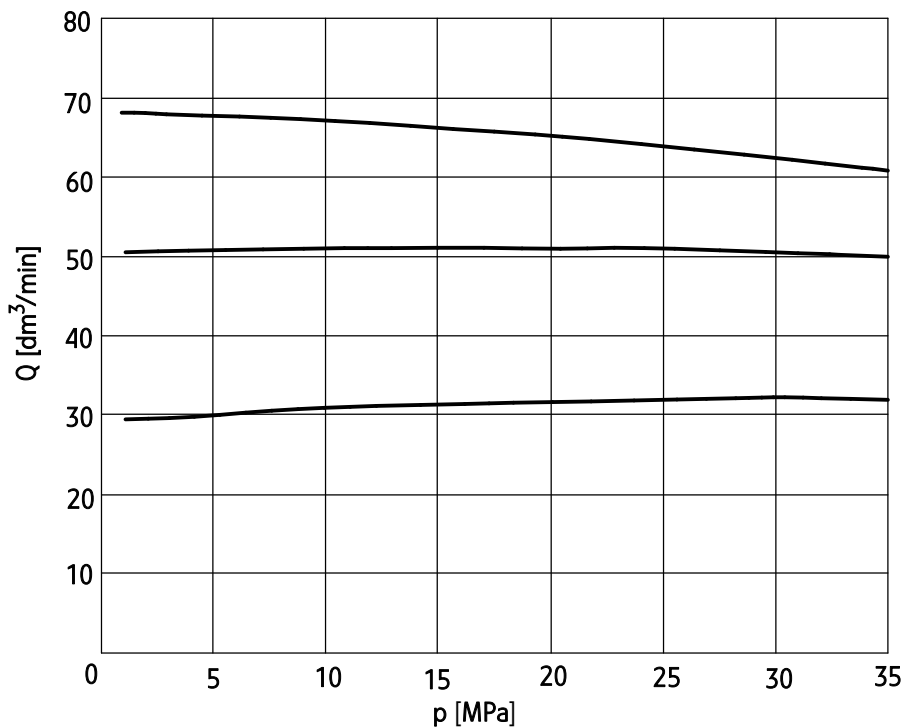
dla lepkości cieczy hydraulicznej $\nu = 41 \text{ mm}^2/\text{s}$ i temperatury $t = 50^\circ\text{C}$

Charakterystyki ciśnieniowe

wersja UZUC10...P...



wersja UZUC10...PT...



SPOSÓB ZAMAWIANIA

UZUC	10	-	/	10	*
-------------	-----------	----------	----------	-----------	----------

Wielkość nominalna (WN)

WN10 = 10

Numer serii konstrukcyjnej

(20-29) - niezmiennie wymiary przyłącza i zabudowy = 2X

seria 22 = 22

Kompensacja ciśnienia

2-drogowy = P

3-drogowy = PT

Zakres kompensacji ciśnienia

Δ p - 1 MPa = 10

Rodzaj uszczelnienia

NBR (dla cieczy na bazie olejów mineralnych) = **bez oznaczenia**

FKM (dla cieczy na bazie estrów fosforanowych) = V

Ewentualne dodatkowe wymagania określone w sposób opisowy

(uzgodnione z producentem)

UWAGI:

Zawór należy zamawiać wg kodu, ustalonego z symboli wg powyższego diagramu.

Symbolne zaznaczone drukiem pogrubionym oznaczają preferowane wersje wykonania dostępne w krótkim terminie dostawy.

Przykład kodu zaworu w zamówieniu: UZUC10 - 22/P 10

PŁYTY PRZYŁĄCZENIOWE I ŚRUBY MOCUJĄCE

Płyty przyłączeniowe należy zamawiać wg karty katalogowej **WK 496 520**. Symbole płyt:

G 66/01 - przyłącza gwintowe G 3/8

G 67/01 - przyłącza gwintowe **G 1/2**

G 89/01 - przyłącza gwintowe G 1/4

G 67/02 - przyłącza gwintowe M22 x 1,5

UWAGA:

Symbol płyty zaznaczony drukiem pogrubionym oznacza preferowaną wersję wykonania dostępną w krótkim terminie dostawy.

Płyta przyłączeniowa i śruby do montażu zaworu **M6 x L*** - 10,9 wg **PN - EN ISO 4762** (PN/M-82302)

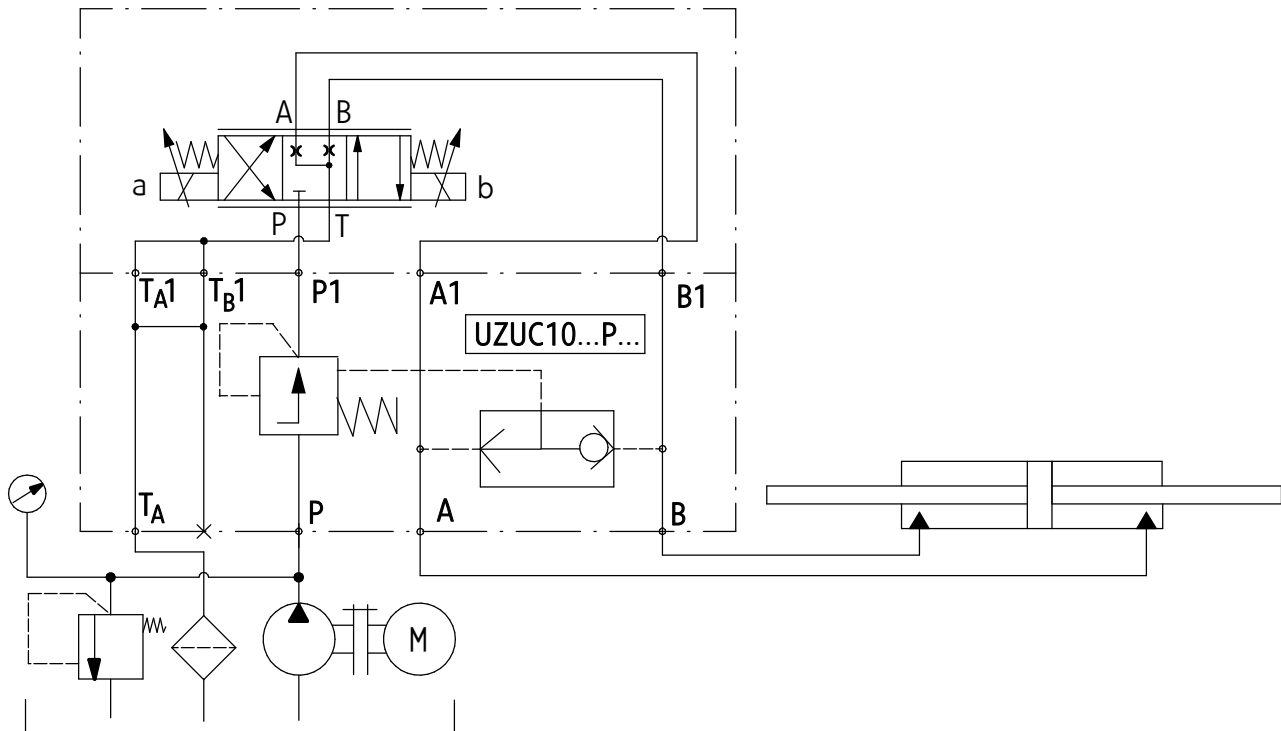
szt. 4/komplet dostarczane są na oddzielne zamówienie.

Moment dokręcenia śrub **Md = 15 Nm**

UWAGA:

(*) - długość śrub **L** jest zależna od typu i ilości elementów hydraulicznych które mogą być montowane warstwowo.

**PRZYKŁAD ZASTOSOWANIA W UKŁADZIE
HYDRAULICZNYM**



PONAR Wadowice S.A.
ul. Wojska Polskiego 29
34-100 Wadowice
tel. +48 33 488 21 00
fax. +48 33 488 21 03
www.ponar-wadowice.pl

PONAR[®]
wadowice