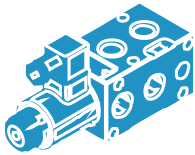


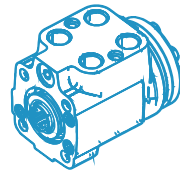
МІНІ-СТАНЦІЇ



ДИВЕРТОРИ



MOTORIMPEX
SINCE 1993

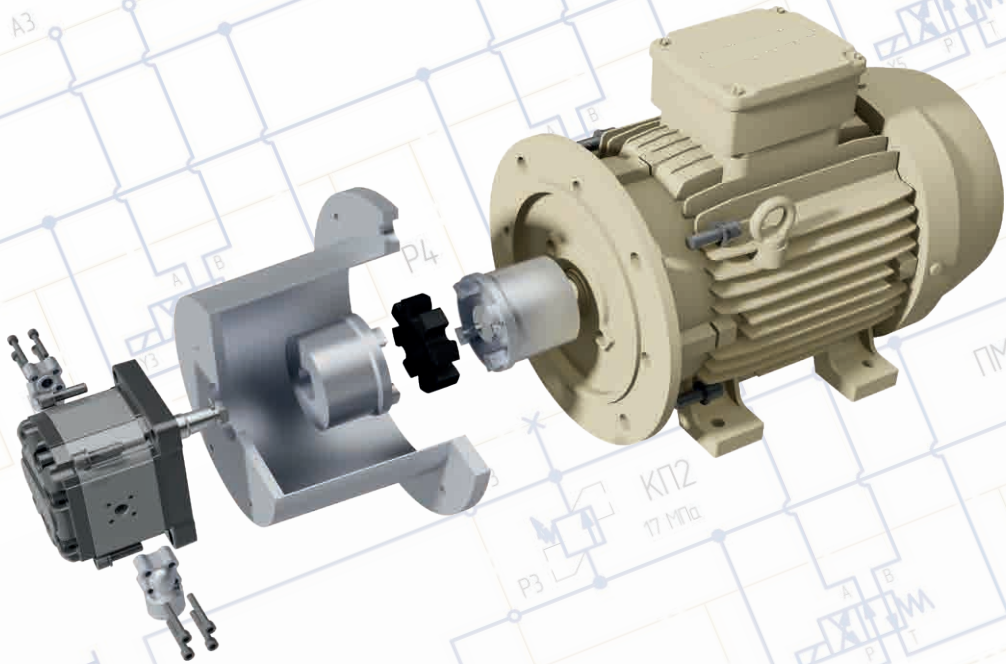


НАСОС-ДОЗАТОРИ



МАНОМЕТРИ

ЗНАЄМО НАЙКРАЩЕ РІШЕННЯ

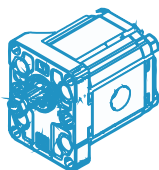


НАСОСНО-МОТОРНІ ГРУПИ

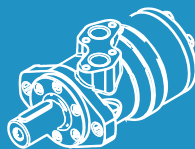
motorimpex.ua



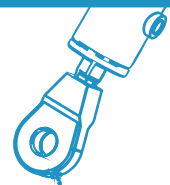
З'ЄДНУВАЛЬНА
АРМАТУРА



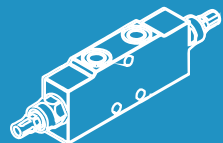
НАСОСИ



ГІДРОМОТОРИ



ГІДРОЦИЛІНДРИ



ГІДРОКЛАПАНИ

УМОВИ РОБОТИ

Робоча рідина	мінеральне масло (інша рідина за запитом)
Тиск на вході у насос (абсолютний)	0.5.....2.5 бар
Мінімальна в'язкість робочої рідини	10 мм ² /с
Максимальна в'язкість робочої рідини (холодний пуск)	1000 мм ² /с
Рекомендований діапазон в'язкості робочої рідини	17.....65 мм ² /с
Діапазон температури робочої рідини	-25.....80 °С (ущільнення NBR) -25.....110 °С (ущільнення FPM)

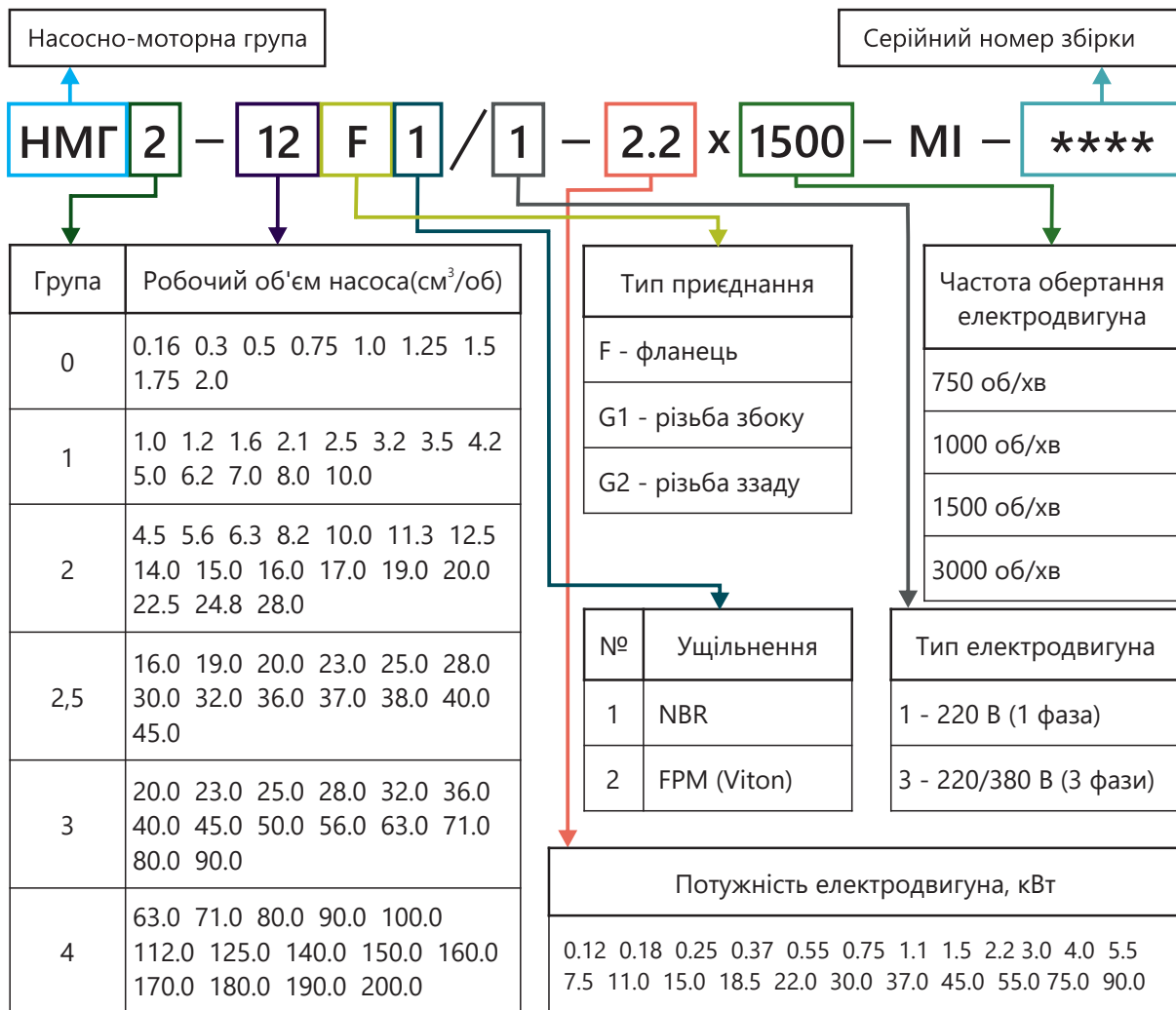
РЕКОМЕНДОВАНА СТУПІНЬ ФІЛЬТРАЦІЇ

Робочий тиск, бар	P < 140	140 < P < 210	P > 210
Клас чистоти ISO 4406	21/19/16	20/18/15	19/17/14
Клас чистоти NAS 1638	10	9	8
Ступінь фільтрації (абсолютна)	25 мкм	10 мкм	10 мкм

МАКСИМАЛЬНИЙ РОБОЧИЙ ТИСК

Робочий об'єм насоса, см ³ /об						Тиск, бар
Група 0	Група 1	Група 2	Група 2,5	Група 3	Група 4	
	1.0 1.2 1.6 2.1 2.5 3.2	4.5 5.6 6.3 8.2 10.0 11.3 12.5 14.0 15.0 16.0 17.0	16.0 19.0 20.0 23.0 25.0 28.0 30.0	20.0 23.0 25.0 28.0		250
	3.5 4.2			32.0 36.0 40.0		240
	5.0		32.0 36.0	45.0		230
	6.2	19.0			63.0 71.0 80.0 90.0 100.0 112.0 125.0	220
	7.0	20.0		50.0		210
0.16 0.3 0.5 0.75 1.0 1.25			37.0 38.0	56.0	140.0 150.0	200
		22.5		63.0		190
1.5	8.0	24.8	40.0 45.0	71.0		170
1.75 2.0				80.0	160.0 170.0 180.0	160
		28.0		90.0		150
	10.0				190.0 200.0	140

ПРИКЛАД ДЛЯ ЗАМОВЛЕННЯ



КОМПЛЕКТУЮЧІ

Компанія «Моторімпекс» пропонує у своєму асортименті комплектуючі для заміни складових частин насосно-моторних груп або самостійної збірки: насоси, муфти, колоколи, електродвигуни, приєднувальні фланці і т. п.



ЯКІСНА ЗАМІНА НАСОСНО-МОТОРНИХ УСТАНОВОК ТИПУ БГ

Насосно-моторні групи (НМГ) є відмінною якісною заміною подібним гідравлічним насосно-моторним установкам типу БГ.

Переваги НМГ:

- низький рівень шуму
- більший діапазон потужностей
- простота технічного обслуговування
- надійність експлуатації
- довговічність



ТЕЛЕФОНУЙТЕ НАМ ТА ОТРИМУЙТЕ БІЛЬШЕ ІНФОРМАЦІЇ!

ТАБЛИЦЯ ПІДБОРУ АНАЛОГІВ ДЛЯ БГ

БГ11-11 (ВГ11-11)	НМГ1-3,65G1/3-0,12x1500-MI ****
БГ11-11А (ВГ11-11А)	НМГ1-5.7G1/3-0,25x1500-MI ****
БГ11-22А	НМГ2-9G1/3-1,1x1500-MI ****
БГ11-22	НМГ2-12G1/3-1.5x1500-MI ****
БГ11-23А	НМГ2-19G1/3-2,2x1500-MI ****
БГ11-23	НМГ2-28G1/3-2.2x1500-MI ****
БГ11-24А	НМГ3-36G1/3-3x1500-MI ****
БГ11-24	НМГ3-55G1/3-4x1500-MI ****
БГ11-25А	НМГ4-75G1/3-5,5x1500-MI ****
БГ11-25	НМГ5-98G1/3-7,5x1500-MI ****

ТАБЛИЦЯ РОЗШИФРОВКИ ПАРАМЕТРІВ

БГ11-11 (ВГ11-11)	Продуктивність насосу Q=5,1 л/хв, потужність електродвигуна N=0,12 кВт
БГ11-11А (ВГ11-11А)	Продуктивність насосу Q=8 л/хв, потужність електродвигуна N=0,25 кВт
БГ11-22А	Продуктивність насосу Q=12,6 л/хв, потужність електродвигуна N=1,1 кВт
БГ11-22	Продуктивність насосу Q=16,8 л/хв, потужність електродвигуна N=1,5 кВт
БГ11-23А	Продуктивність насосу Q=26,6 л/хв, потужність електродвигуна N=2,2 кВт
БГ11-23	Продуктивність насосу Q=39,2 л/хв, потужність електродвигуна N=2,2 кВт
БГ11-24А	Продуктивність насосу Q=50,4 л/хв, потужність електродвигуна N=3 кВт
БГ11-24	Продуктивність насосу Q=77 л/хв, потужність електродвигуна N=4 кВт
БГ11-25А	Продуктивність насосу Q=105 л/хв, потужність електродвигуна N=5,5 кВт
БГ11-25	Продуктивність насосу Q=5,1 л/хв, потужність електродвигуна N=7,5 кВт

■ ПЕРЕВАГИ

· Чому всі обирають нас?

Ми єдині на ринку України, чий асортимент охоплює всі види гідравлічного обладнання, які можуть бути Вам необхідні. Гідравлічне обладнання від лідируючих європейських виробників безпосередньо поставляється компанією «Моторімпекс» вже більше 20-ти років.

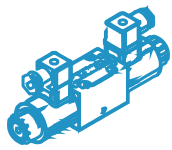
· Які переваги нашого мегаскладу для Вас?

Ми маємо в наявності на складі більше 100000 найменувань гідрообладнання, що дозволяє запропонувати необхідні саме Вам моделі обладнання, а також в найкоротші терміни зібрати гідравлічну систему будь-якої складності за Вашим технічним завданням.

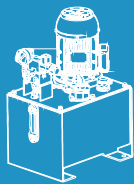
· У чому переваги для Вас в роботі з нами?

Ми забезпечуємо мінімально можливі терміни поставки, кращі ціни, вигідні системи знижок, гнучкі умови по оплаті та сервісному обслуговуванню гідравлічного устаткування.

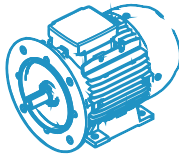




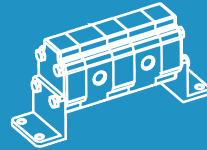
РОЗПОДІЛЬНИКИ



МАСЛОСТАНЦІЇ



ЕЛЕКТРОДВИГУНИ



ДІЛЬНИКИ ПОТОКУ



АКУМУЛЯТОРИ

ГРУПА КОМПАНІЙ «МОТОРІМПЕКС» – ОФІЦІЙНИЙ ДИСТРИБ'ЮТОР БІЛЬШ НІЖ 50 ЗАВОДІВ



Група компаній «МОТОРІМПЕКС»

Наші фільтрувально-заправні установки сертифіковані, відповідають вимогам ДСТУ EN 60204-1:2015.

Кожен проєкт виконуємо індивідуально, під узгодженні параметри та терміни. Поставляємо 40 категорій комплектуючого гідрообладнання із Європи.

Надаємо термінову та планову підтримку наших проєктів 24/7.

Система менеджменту Групи компаній відповідає вимогам ISO 9001:2015.

Наші адреси:

м. Калуш, вул. Долинська, 88/М

м. Львів, вул. Промислова, 45

м. Харків, вул. Киргизька, 94/Б



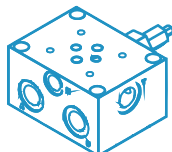
Відповідаємо вимогам стандартів системи менеджменту ISO 9001:2015

Відповідаємо вимогам Регістру судноплавства України

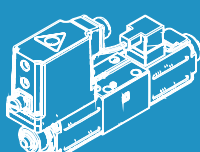
+38 (050) 404 49 11
+38 (097) 085 80 80

m-impex@motorimpex.ua
motorimpex.ua

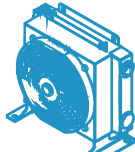
2023



МОНТАЖНІ ПЛИТИ



ПРОПОРЦІЙНА АПАРАТУРА



МАСЛО-ОХОЛОДЖУВАЧІ



ЕЛЕКТРОМАГНІТИ



ФІЛЬТРИ