

# RM\*-W

## ПЕРЕПУСКНЫЕ ПРЕДОХРАНИТЕЛЬНЫЕ КЛАПАНЫ

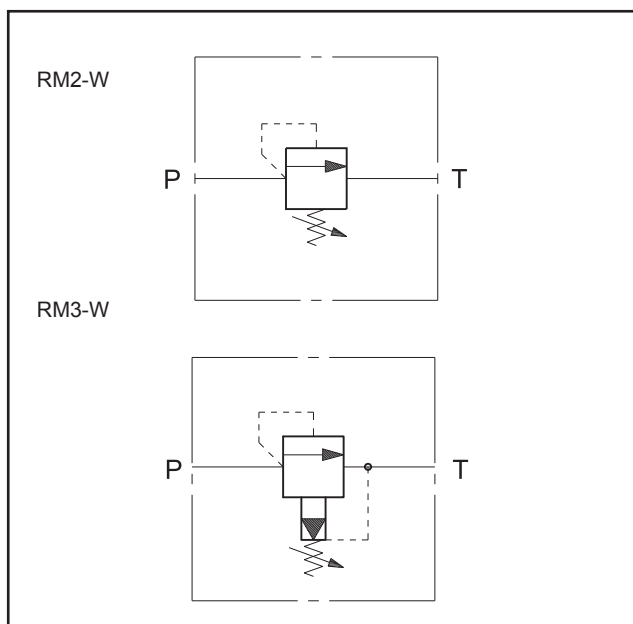
**RM2-W СЕРИЯ 31**  
**RM3-W СЕРИЯ 30**

### РЕЗЬБОВЫЕ ПРИСОЕДИНИТЕЛЬНЫЕ ОТВЕРСТИЯ

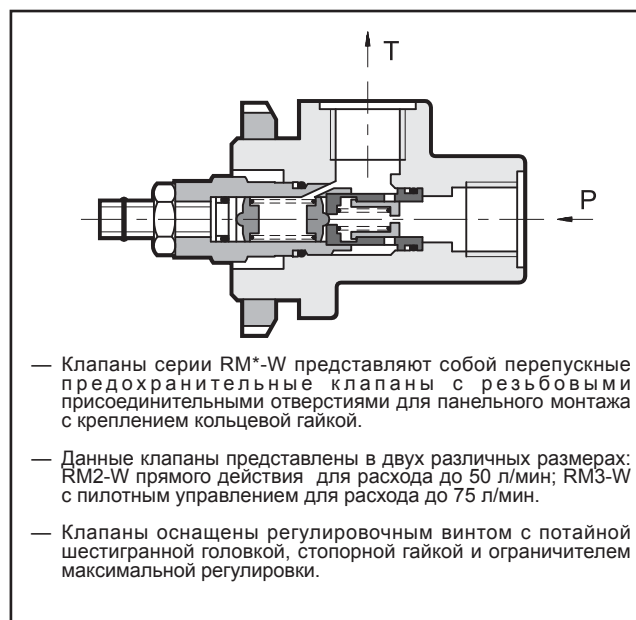
**p** max **350** бар

**Q** max (см. таблицу технических характеристик)

### ОБОЗНАЧЕНИЯ НА ГИДРАВЛИЧЕСКИХ СХЕМАХ



### ПРИНЦИП ДЕЙСТВИЯ



<b>ТЕХНИЧЕСКИЕ ХАРАКТЕРИСТИКИ</b> (для минерального масла вязкостью 36 сантистокс (сСт) при 50 °С)		<b>RM2-W</b>	<b>RM3-W</b>
Максимальное рабочее давление	бар	350	350
Минимальное контролируемое давление	Смотри диаграммы		
Максимальный расход	л/мин	50	75
Диапазон температур окружающей среды	°С	-20 ... +50	
Диапазон температур жидкостей	°С	-20 ... +80	
Диапазон вязкостей жидкости	сСт	10 ... 400	
Рекомендуемая фильтрация	класс 20/18/15 в соответствии с ISO 4406:1999		
Рекомендуемая вязкость жидкости	сСт	25	
Масса	кг	0,9	

