

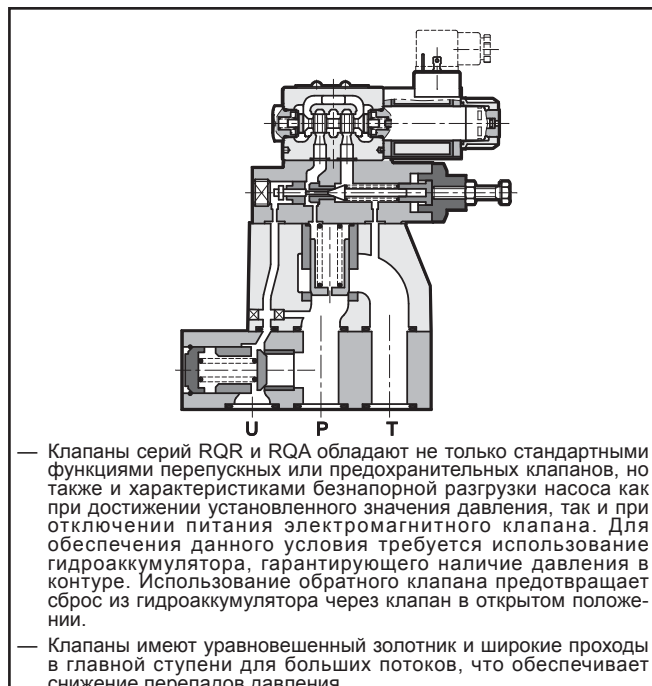
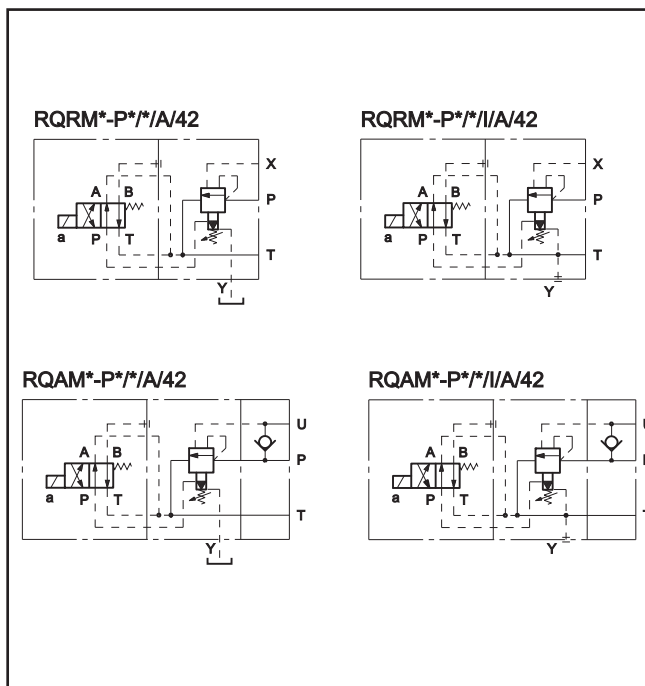
RQ*M*-P
РАЗГРУЗОЧНЫЙ КЛАПАН
С АВТОМАТИЧЕСКИМ ИЛИ
ЭЛЕКТРОМАГНИТНЫМ УПРАВЛЕНИЕМ
СБРОСОМ ДАВЛЕНИЯ
(ДЛЯ КОНТУРОВ С ГИДРОАККУМУЛЯТОРОМ)
СЕРИЯ 51

RQRM*-P
ДЛЯ ДИСТАНЦИОННОГО УПРАВЛЕНИЯ
RQAM*-P
СО ВСТРОЕННЫМ ОБРАТНЫМ КЛАПАНОМ

МОНТАЖ НА ПРОМЕЖУТОЧНОЙ ПЛИТЕ

ОБОЗНАЧЕНИЯ НА ГИДРАВЛИЧЕСКИХ СХЕМАХ

ПРИНЦИП ДЕЙСТВИЯ



РАБОЧИЕ ХАРАКТЕРИСТИКИ		RQRM3-P	RQRM5-P	RQRM7-P	RQAM5-P	RQAM7-P
(для минерального масла вязкостью 36 сантистокс (сСт) при 50°C)						
Максимальное рабочее давление	бар	350			320	
Максимальный расход	л/мин	200	400	500	400	500
Диапазон температур окружающей среды	°C	-20 ... +50				
Диапазон температур жидкости	°C	-20 ... +80				
Диапазон вязкостей жидкости	сСт	10 ... 400				
Рекомендуемая вязкость	сСт	25				
Степень загрязнения жидкости		Класс 10 по NAS 1638				
Рекомендуемая фильтрация	мкм (абсолютн.)	≤ 25				
Масса	кг	5	5,8	8	12	20,5

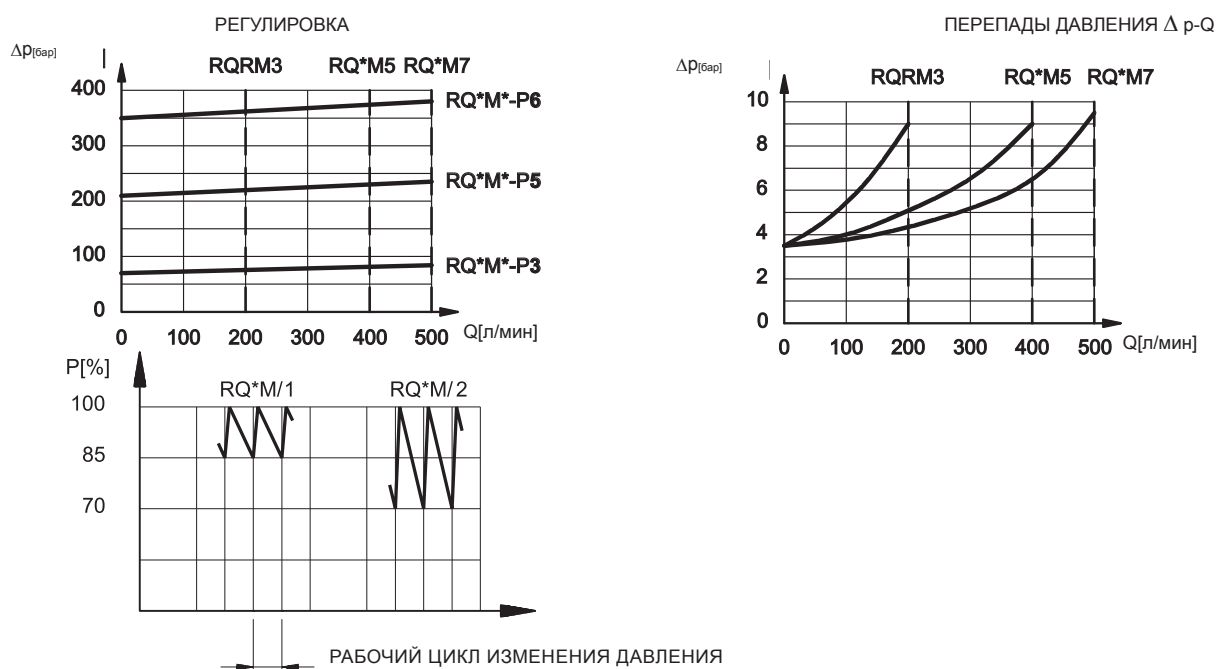
ПРИМЕЧАНИЕ: характеристики электромагнитного клапана серии DS3 - см. каталог 41 150



1 - ИДЕНТИФИКАЦИОННЫЙ КОД

R	Q	M	-	P	/	/	A	/	/	/	51	-	K1	/
<p>Разгрузочный клапан Управляемый сброс для контуров с гидроаккумулятором R = для дистанционного управления A = со встроенным обратным клапаном (невозможно для размера 3)</p> <p>Электромагнитный клапан управления разгрузкой</p> <p>Размер: 3 = (RQRM3-P) CETOP R06 5 = (RQRM5-P) CETOP R08 5 = (RQAM5-P) 7 = (RQRM7-P) CETOP R10 7 = (RQAM7-P)</p> <p>Стыковой монтаж на промежуточной плите</p> <p>Диапазон регулировки давления: 3 = до 70 бар 5 = до 210 бар 6 = до 350 бар</p> <p>1 = включение насоса при 85% установленного значения 2 = включение насоса при 70% установленного значения</p> <p>Снятие нагрузки при отключении соленоида</p>					<p>Серийный № (габаритные и монтажные размеры остаются неизменными для серий от 50 до 59)</p> <p>M = регулировка при помощи ручки S I C B L O C (пропустить для вариантов с винтом с шестигранной головкой)</p> <p>Уплотнения: N = NBR (стандартно для минерального масла) V = Вайтон (для специальных типов жидкостей)</p> <p>I = внутренний дренаж (невозможен в случае, если противодействие в магистрали слива составляет более 2 бар). Пропустить в случае использования внешнего дренажа.</p>					<p>Электроразъем катушки по DIN 43650 (стандарт) CM = защитный резиновый колпачок ручного дублирования (пропустить, если не требуется)</p> <p>Электропитание: Постоянный ток D12 = 12 В D24 = 24 В D48 = 48 В D110 = 110 В D220 = 220 В D00 = Клапан без катушек</p> <p>Переменный ток A24 = 24 В / 50Гц A48 = 48 В / 50Гц A110 = 110 В / 50Гц (120 В / 60Гц) A230 = 230 В / 50Гц (240 В / 60Гц) A00 = Клапан без катушек</p> <p>F110 = 110 В / 60Гц F220 = 220 В / 60Гц</p>				

2 - ДИАГРАММЫ ХАРАКТЕРИСТИК (значения получены при вязкости 36 сантистокс (сСт) при 50°C)

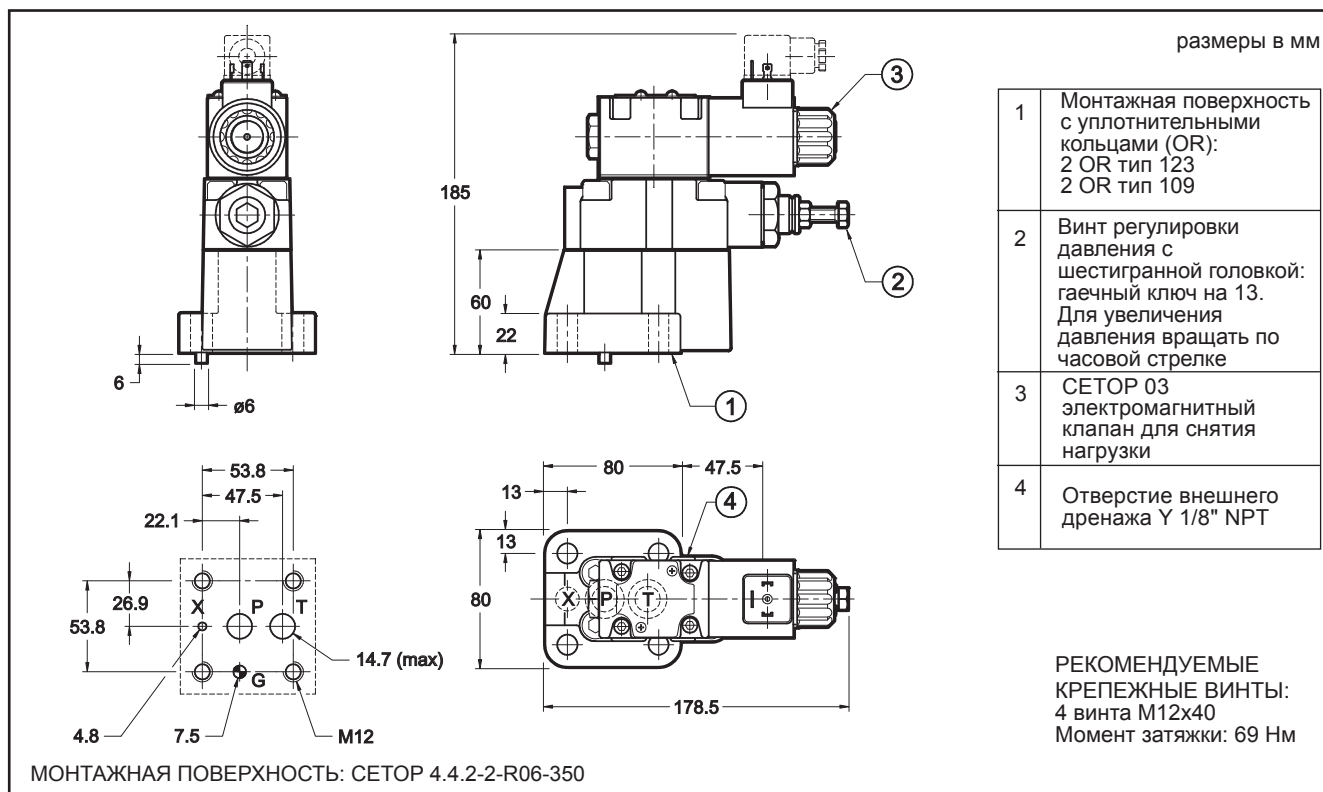


3 - ГИДРАВЛИЧЕСКИЕ ЖИДКОСТИ

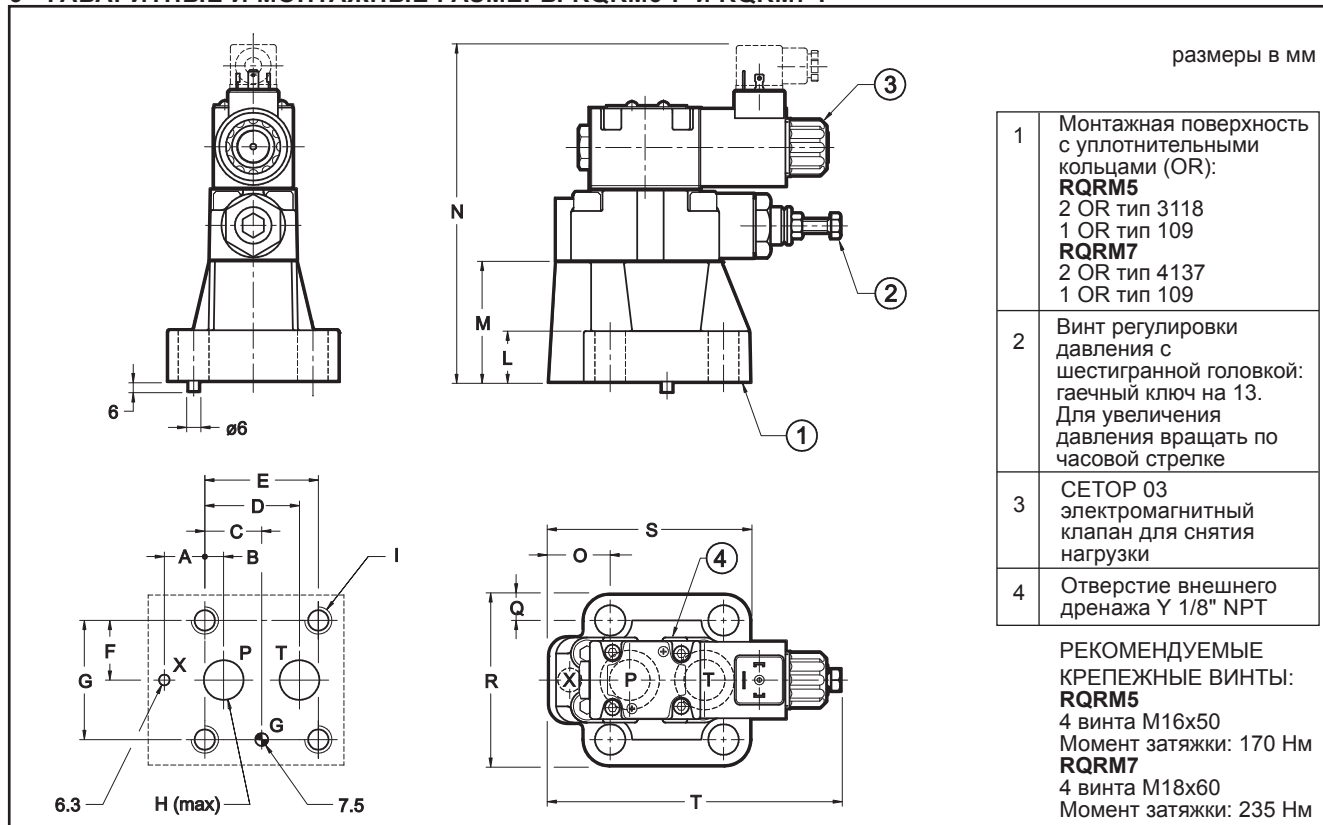
Используйте гидравлические жидкости на основе минеральных масел с добавлением применимых антивспенивателей и антиоксидантов. По поводу использования других типов жидкостей (водно-гликолевые растворы, фосфатные эфиры и т.д.) проконсультируйтесь в нашем отделе технической поддержки.



4 - ГАБАРИТНЫЕ И МОНТАЖНЫЕ РАЗМЕРЫ RQRM3-P



5 - ГАБАРИТНЫЕ И МОНТАЖНЫЕ РАЗМЕРЫ RQRM5-P и RQRM7-P

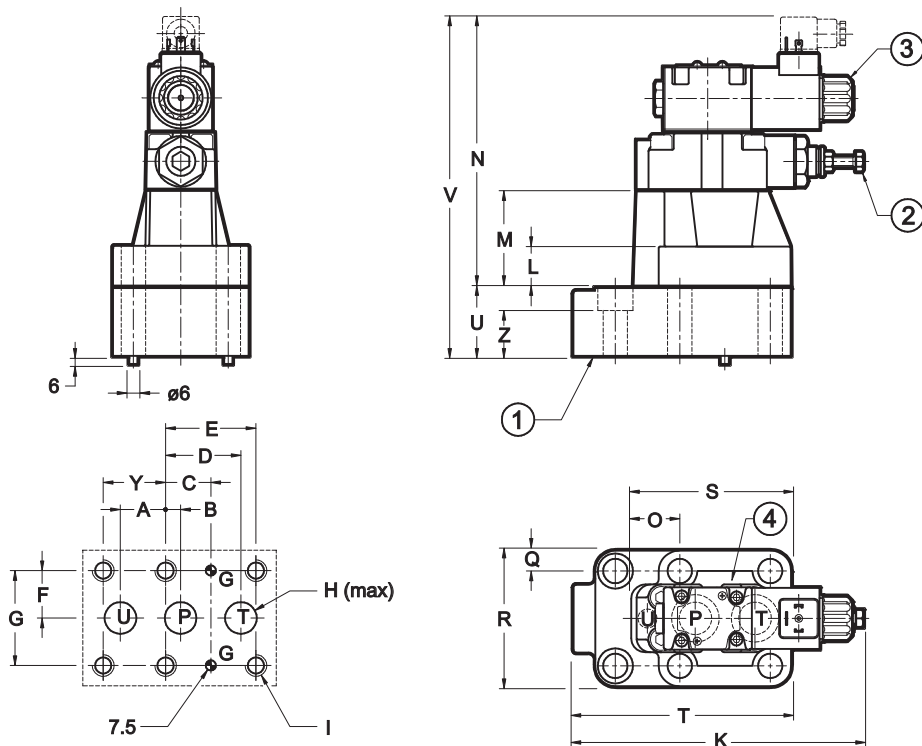


МОНТАЖНАЯ ПОВЕРХНОСТЬ СОГЛАСНО СЕТОР		A	B	C	D	E	F	G	ØH	I	L	M	N	O	Q	R	S	T
RQRM5-P	4.4.2-2-R08-350	23.8	11.1	33.4	55.6	66.7	35	70	23.4	M16	27	70	194	35.8	15	100	118	170
RQRM7-P	4.4.2-2-R10-350	31.8	12.7	44.5	76.2	88.9	41.3	82.6	32	M18	35	80	204	44.1	18.7	120	152	180



6 - ГАБАРИТНЫЕ И МОНТАЖНЫЕ РАЗМЕРЫ RQAM5-P и RQAM7-P

размеры в мм



1	Монтажная поверхность с уплотнительными кольцами (OR): RQAM5 3 OR тип 3118 RQAM7 3 OR тип 4137
2	Винт регулировки давления с шестигранной головкой: гаечный ключ на 13. Для увеличения давления вращать по часовой стрелке
3	СЕТОР 03 электромагнитный клапан для снятия нагрузки
4	Отверстие внешнего дренажа $\text{Y } 1/8'' \text{ NPT}$

РЕКОМЕНДУЕМЫЕ
КРЕПЕЖНЫЕ ВИНТЫ:
RQAM5
4 винта M16x100
2 винта M16x55
Момент затяжки: 170 Нм
RQAM7
4 винта M18x130
2 винта M18x70
Момент затяжки: 235 Нм

	A	B	C	D	E	F	G	$\varnothing H$	I	Y	L	M	N	O	Q	R	S	T	U	V	Z
RQAM5-P	33.3	11.1	33.4	55.6	66.7	35	70	23.4	M16	46	27	70	194	35.8	15	100	118	160	50	244	33.5
RQAM7-P	38	12.7	44.5	76.2	88.9	41.3	82.6	32	M18	50.8	35	80	204	44.1	18.7	120	152	218	66	270	48

7 - РЕГУЛИРОВОЧНАЯ РУЧКА

Клапаны серии RQ могут быть оснащены регулировочной ручкой SICBLOC. При использовании нажать и поворачивать ручку одновременно. Для заказа данного варианта исполнения добавить: /M (см. п. 1).

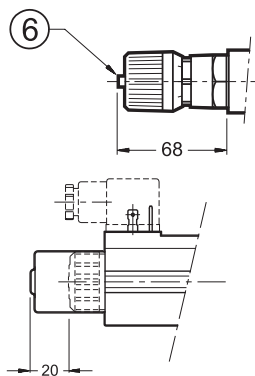
8 - ЭЛЕКТРОРАЗЪЕМЫ

Электромагнитные клапаны никогда не поставляются с электроразъемом. Электроразъемы должны приобретаться отдельно. Для определения типа электроразъема, который необходимо заказать, пожалуйста, смотрите каталог 49 000.

9 - КНОПКА РУЧНОГО УПРАВЛЕНИЯ С ЗАЩИТНЫМ РЕЗИНОВЫМ КОЛПАЧКОМ

В случаях, когда установка электромагнитного клапана подвергается воздействию атмосферных явлений или используется в тропическом климате, рекомендуется вариант исполнения с кнопкой ручного управления с защитным резиновым колпачком. Для заказа данного устройства добавить индекс /CM (см. п.1).

10 - МОНТАЖНЫЕ ПЛИТЫ (см. каталог 51 000)



	RQRM3-P	RQRM5-P	RQRM7-P	RQAM5-P	RQAM7-P
Тип плиты	PMRQ3-AI4G с задним расположением присоединительных отверстий	PMRQ5-AI5G с задним расположением присоединительных отверстий	PMRQ7-AI7G с задним расположением присоединительных отверстий	PMRQA5-AI5G с задним расположением присоединительных отверстий	PMRQA7-AI7G с задним расположением присоединительных отверстий
Размеры отверстий P, T, U	1/2" BSP	3/4" BSP	1"1/4 BSP	3/4" BSP	1"1/4 BSP
Размеры отверстия X	1/4" BSP	1/4" BSP	1/4" BSP	-	-



DIPLOMATIC OLEODINAMICA S.p.A.
20015 PARABIAGO (MI) • Via M. Re Deputati 24
Tel. +39 0331.895.111
Fax +39 0331.895.339

КОПИРОВАНИЕ ЗАПРЕЩЕНО. КОМПАНИЯ ОСТАВЛЯЕТ ЗА СОБОЙ ПРАВО ВНОСИТЬ ИЗМЕНЕНИЯ В КАТАЛОГ.

ПРЕДСТАВИТЕЛЬСТВО В РОССИИ:

ООО «ПНЕВМАКС»

Тел.: +7 (495) 739-39-99

Факс: +7 (495) 739-49-99

www.pneumax.ru

mail@pneumax.ru