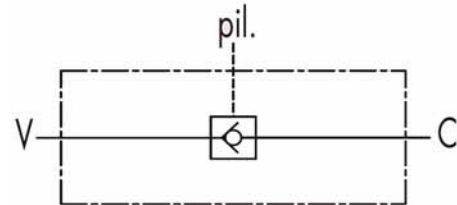


## SCPV3W Valvole di blocco pilotate a semplice effetto a 3 vie in linea

3 ways single pilot operated check valves, in line



SCHEMA IDRAULICO

HYDRAULIC DIAGRAM

### IMPIEGO:

Valvola utilizzata per bloccare in posizione un cilindro in un solo senso, consentendo il flusso in una direzione ed impedendolo in senso contrario fino a quando non si applica la pressione di pilotaggio. È realizzata per il montaggio in linea, pertanto può essere montata in qualsiasi posizione.

### MATERIALI E CARATTERISTICHE:

- Corpo: acciaio zincato.
- Componenti interni: acciaio temprato termicamente e rettificati.
- Guarnizioni: BUNA N
- Tenuta: a cono guidato. Non ammette trafileamenti.

### MONTAGGIO:

Collegare V all'alimentazione, C all'attuatore dove si desidera la tenuta e Pil. alla linea di pilotaggio.

### A RICHIESTA:

- molla 8 Bar

### USE AND OPERATION:

These valves are used to block the cylinder in one direction. The flow is free in one direction and blocked in the reverse direction until pilot pressure is applied.

### MATERIALS AND FEATURES:

- Body: yellow-plated steel.
- Internal parts: hardened and ground steel.
- Seals: BUNA N standard
- Poppet type: any leakage.

### APPLICATIONS:

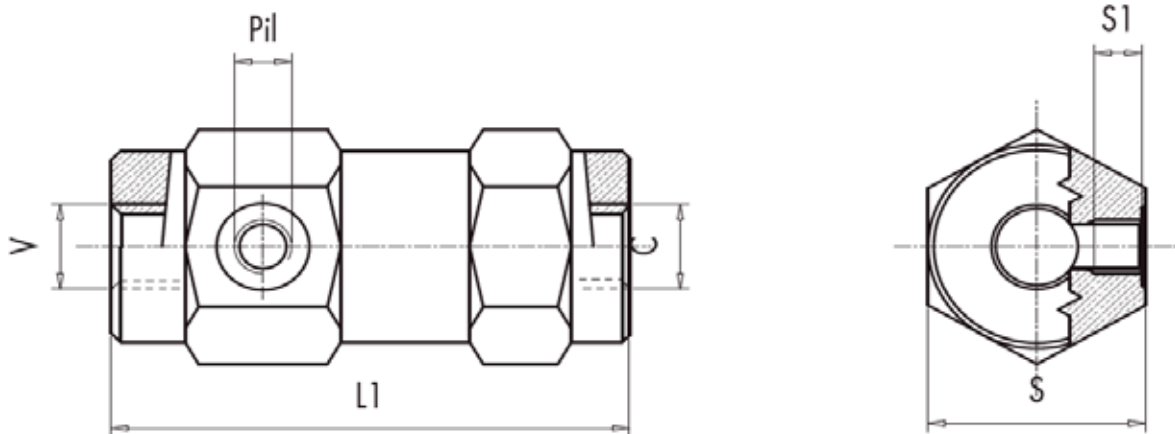
Connect V to the pressure flow, C to the actuator's side you want the flow to be blocked and Pil to the pilot line.

### ON REQUEST:

- 8 Bar spring

| CODICE<br>CODE | Rapp.Pilot.<br>Pilot Ratio | Port. Max<br>Max Flow<br>Lt./min | Pressione Max<br>Max Pressure<br>Bar | Pressione Apertura<br>Cracking Pressure<br>Bar |
|----------------|----------------------------|----------------------------------|--------------------------------------|--|
| SCPV3W-04      | 1 : 9,8                    | 15                               | 350                                  | 0,5  |
| SCPV3W-06      | 1 : 6,5                    | 30                               | 300                                  | 0,5  |
| SCPV3W-08      | 1 : 4,6                    | 45                               | 300                                  | 0,5  |
| SCPV3W-12      | 1 : 4,4                    | 80                               | 250                                  | 0,5  |

| CODICE<br>CODE   | V - C<br>GAS | Pil.<br>GAS | Dimension |         |          | Peso<br>Weight<br>Kg |
|------------------|--------------|-------------|-----------|---------|----------|----------------------|
|                  |              |             | L1<br>mm  | S<br>mm | S1<br>mm |                      |
| <b>SCPV3W-04</b> | G 1/4"       | G 1/4"      | 103       | 36      | 11       | 0,69                 |
| <b>SCPV3W-06</b> | G 3/8"       | G 1/4"      | 109       | 40      | 11,5     | 0,9                  |
| <b>SCPV3W-08</b> | G 1/2"       | G 1/4"      | 120       | 42      | 11       | 1,04                 |
| <b>SCPV3W-12</b> | G 3/4"       | G 1/4"      | 131       | 55      | 14       | 2,3                  |



**PERDITE DI CARICO**  
PRESSURE DROPS CURVE

Temperatura olio: 50°C - Viscosità olio: 30 cSt  
Oil temperature: 50°C - Oil viscosity: 30 cSt

