

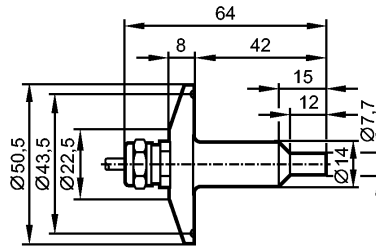


SF0516

SFG14ZBB/6M



Датчики потока



Характеристики

Датчик потока для подключения к устройствам обработки сигнала

Кабель

Подключение к процессу: Соединение типа "Clamp" по ISO 2852 DN25

Стерильное резьбовое соединение

Область применения

Применение высокотемпературная область, стерильная область

Предел прочности по давлению [бар] 30

Температура измеряемой среды Жидкости [°C] 0...120

Температура измеряемой среды Газы [°C] 0...100

Электронные данные

Подключение к вторичному преобразователю VS3000

Диапазон измерения / настройки

Жидкости

Настройка параметров в пределах [cm/s] 3...300

Макс. чувствительность [cm/s] 3...60

Газы

Настройка параметров в пределах [cm/s] 200...2000

Макс. чувствительность [cm/s] 200...800

Точность/ погрешность

Макс.температурный градиент (скорость изменения темп. среды) [K/min] 15

Время реакции

Время реакции [s] 1...10

Условия эксплуатации

Степень защиты IP 67

Испытания / одобрения

Ударопрочность DIN IEC 68-2-27: 40 g (11 ms)

Вибропрочность DIN IEC 68-2-6: 10 g (55...2000 Hz)

MTTF [лет] 8648

Механические данные

Подключение к процессу Соединение типа "Clamp" по ISO 2852 DN25



SF0516

SFG14ZBB/6M



Датчики потока

Материалы корпуса в контакте с изм. средой	нерж. сталь V4A (1.4571) (320S31)
Материал	нерж. сталь V4A (1.4571) (320S31)
Длина щупа L [mm]	42
Вес [kg]	0,487

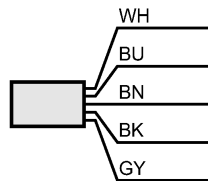
электрическое подключение

Электрическое подсоединение	Экранированный силиконовый кабель / 6 м; 5 x 0,34 mm ²
Макс. длина проводки [m]	100 (5 x 0,5mm ²)

Назначение жил кабеля при подключении

Цвета жил

BN	коричневый
BU	синий
BK	чёрный
WH	белый
GY	серый



Примечания

Примечания	Одобрение ЗА имеет отношение только к адаптерам с одобрением ЗА, используемых при установке.
Упаковочная величина [штука]	1