

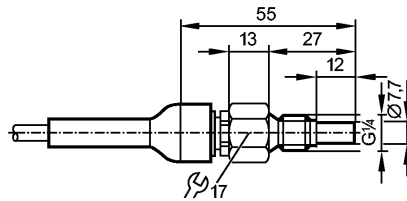


SF221A

SFR14ABB/2G /6M



Датчики потока



Характеристики

Датчик потока для подключения к устройствам обработки сигнала

Резьбовой корпус

Кабель

Подключение к процессу: G 1/4 A

температура окружающей среды -20...70 °C

Сертификат ATEX

группа II, категория 2G

Область применения

Применение Жидкие или газообразные среды

Предел прочности по давлению [бар] 30

Температура измеряемой среды [°C] -20...70

Электронные данные

Подключение к вторичному преобразователю VS2000 Exi (PTB 01 ATEX 2075)

Диапазон измерения / настройки

Жидкости

Настройка параметров в пределах [cm/s] 3...300

Макс. чувствительность [cm/s] 3...60

Газы

Настройка параметров в пределах [cm/s] 200...2000

Макс. чувствительность [cm/s] 200...800

Точность/ погрешность

Макс. температурный градиент (скорость изменения темп. среды) [K/min] 15

Время реакции

Время реакции [s] 1...10

Условия эксплуатации

Степень защиты IP 67

Испытания / одобрения

Сертификат DMT 03 ATEX E091
IECEX BVS 06.0007

Маркировка прибора Ex II 2G Ex ia IIC T4 Gb

Ударопрочность DIN IEC 68-2-27: 40 g (11 ms)

Вибропрочность DIN IEC 68-2-6: 10 g (55...2000 Hz)



SF221A

SFR14ABB/2G /6M



Датчики потока

MTTF	[лет]	8648
------	-------	------

Классификация безопасности

Собственная ёмкость	[нF]	1,2
Самоиндуктивность	[μH]	6
Классификация по температуре		T4

Механические данные

Подключение к процессу		G ¼ A
Материалы корпуса в контакте с изм. средой		нерж. сталь V4A (1.4404)
Материал		нерж. сталь V4A (1.4404)
Длина щупа L	[mm]	12
Монтажная длина EL	[mm]	27
Вес	[kg]	0,352

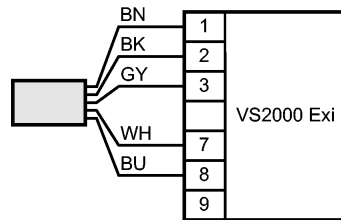
электрическое подключение

Электрическое подсоединение		TPE-S-Кабель / 6 m; 5 x 0,34 mm ²
Макс. длина проводки	[m]	100 (5 x 0,5mm ²)

Назначение жил кабеля при подключении

Цвета жил

- BN коричневый
- BU синий
- BK чёрный
- WH белый
- GY серый



Примечания

Примечания	Типовое испытание согласно 94/9/ЕС (ATEX) учитывает только атмосферные условия (0,8...1,1 bar) в расчётах. При давлениях вне этих рамок применение должно быть обосновано и согласовано пользователем. Руководствуйтесь инструкциями по эксплуатации и сертификатом о типовом испытании.
------------	--

Упаковочная величина	[штука]	1
----------------------	---------	---