

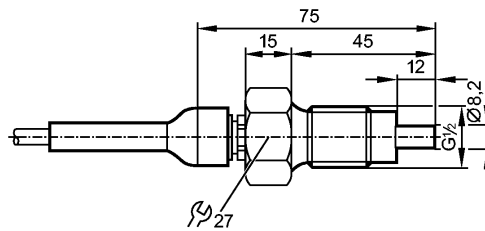


# SF311A

SFR12ADB/1/2G /6M



Датчики потока



## Характеристики

Датчик потока для подключения к устройствам обработки сигнала

Резьбовой корпус

Кабель

Подключение к процессу: G 1/2 A

температура окружающей среды -20...60 °C

Сертификат ATEX

группа II, категория 1/2G

зона 0 / зона 1

## Область применения

Применение	Жидкие или газообразные среды
Предел прочности по давлению [бар]	300
Температура измеряемой среды [°C]	-20...60

## Электронные данные

Подключение к вторичному преобразователю	VS2000 Exi (PTB 01 ATEX 2075)
--	-------------------------------

## Диапазон измерения / настройки

Жидкости

Настройка параметров в пределах [cm/s]	3...300
Макс. чувствительность [cm/s]	3...60

Газы

Настройка параметров в пределах [cm/s]	200...2000 *)
Макс. чувствительность [cm/s]	200...800 *)

## Точность/ погрешность

Макс. температурный градиент (скорость изменения темп. среды) [K/min]	15
---	----

## Время реакции

Время реакции [s]	1...10
-------------------	--------

## Условия эксплуатации

Степень защиты	IP 67
----------------	-------

## Испытания / одобрения

Сертификат	DMT 03 ATEX E 090 X TIIS TC17434 IECEX BVS 11.0017 X
Маркировка прибора	Ex II 1/2G Ex ia IIC T4 Ga/Gb4
Ударопрочность	DIN IEC 68-2-27: 40 g (11 ms)



# SF311A

SFR12ADB/1/2G /6M



Датчики потока

Вибропрочность	DIN IEC 68-2-6:	10 g (55...2000 Hz)
----------------	-----------------	---------------------

MTTF [лет]		8648
------------	--	------

### Классификация безопасности

Собственная ёмкость [нF]		1,2
--------------------------	--	-----

Самоиндуктивность [μH]		6
------------------------	--	---

Классификация по температуре		T4
------------------------------	--	----

### Механические данные

Подключение к процессу		G ½ A
------------------------	--	-------

Материалы корпуса в контакте с изм. средой		нерж. сталь V4A (1.4404)
--	--	--------------------------

Материал		нерж. сталь V4A (1.4404)
----------	--	--------------------------

Длина щупа L [mm]		12
-------------------	--	----

Монтажная длина EL [mm]		45
-------------------------	--	----

Вес [kg]		0,458
----------	--	-------

### электрическое подключение

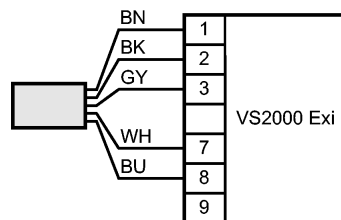
Электрическое подсоединение		TPE-S-Кабель / 6 м; 5 x 0,34 mm <sup>2</sup>
-----------------------------	--	--

Макс. длина проводки [m]		100 (5 x 0,5mm <sup>2</sup> )
--------------------------	--	-------------------------------

### Назначение жил кабеля при подключении

Цвета жил

- BN коричневый
- BU синий
- BK чёрный
- WH белый
- GY серый



### Примечания

Примечания	<p>Типовое испытание согласно 94/9/EC (ATEX) учитывает только атмосферные условия (0,8...1,1 bar) в расчётах. При давлениях вне этих рамок применение должно быть обосновано и согласовано пользователем. Руководствуйтесь инструкциями по эксплуатации и сертификатом о типовом испытании.</p> <p>*) для воздуха</p>
------------	---

Упаковочная величина [штука]		1
------------------------------	--	---