

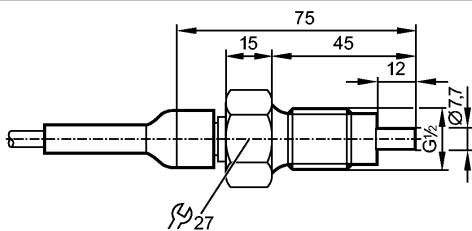


SF321A

SFR12ABB/2G



Датчики потока



Характеристики

Датчик потока для подключения к устройствам обработки сигнала

Резьбовой корпус

Кабель

Подключение к процессу: G 1/2 A

температура окружающей среды -20...70 °C

Сертификат АTEX

группа II, категория 2G

Область применения

Применение

Жидкие или газообразные среды

Предел прочности по давлению [бар]

30

Температура измеряемой среды [°C]

-20...70

Электронные данные

Подключение к вторичному преобразователю

VS2000 Exi (PTB 01 ATEX 2075)

Диапазон измерения / настройки

Жидкости

Настройка параметров в пределах [cm/s]

3...300

Макс. чувствительность [cm/s]

3...60

Газы

Настройка параметров в пределах [cm/s]

200...2000

Макс. чувствительность [cm/s]

200...800

Точность/ погрешность

Макс. температурный градиент (скорость изменения темп. среды) [K/min]

15

Время реакции

Время реакции [s]

1...10

Условия эксплуатации

Степень защиты

IP 67

Испытания / одобрения

Сертификат

DMT 03 ATEX E091
IECEX BVS 06.0007

Маркировка прибора

Ex II 2G Ex ia IIC T4 Gb

Ударопрочность

DIN IEC 68-2-27: 40 g (11 ms)

Вибропрочность

DIN IEC 68-2-6: 10 g (55...2000 Hz)



SF321A

SFR12ABB/2G



Датчики потока

MTTF	[лет]	8648
------	-------	------

Классификация безопасности

Собственная ёмкость	[нF]	1,2
Самоиндуктивность	[μH]	6
Классификация по температуре		T4

Механические данные

Подключение к процессу		G ½ A
Материалы корпуса в контакте с изм. средой		нерж. сталь V4A (1.4404)
Материал		нерж. сталь V4A (1.4404)
Длина щупа L	[mm]	12
Монтажная длина EL	[mm]	45
Вес	[kg]	0,459

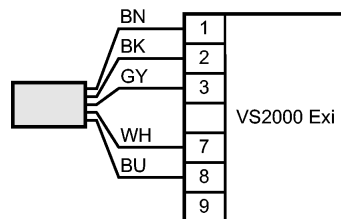
электрическое подключение

Электрическое подсоединение		TPE-S-Кабель / 6 м; 5 x 0,34 mm ²
Макс. длина проводки	[m]	100 (5 x 0,5mm ²)

Назначение жил кабеля при подключении

Цвета жил

BN	коричневый
BU	синий
BK	чёрный
WH	белый
GY	серый



Примечания

Примечания	Типовое испытание согласно 94/9/ЕС (ATEX) учитывает только атмосферные условия (0,8...1,1 bar) в расчётах. При давлениях вне этих рамок применение должно быть обосновано и согласовано пользователем. Руководствуйтесь инструкциями по эксплуатации и сертификатом о типовом испытании.
------------	--

Упаковочная величина	[штука]	1
----------------------	---------	---