

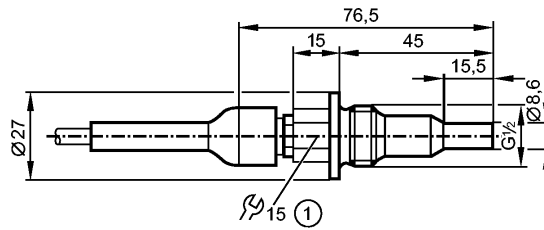


# SF323A

SFR12XBK/2G /6M



Датчики потока



1: Макс. момент затяжки 30 Нм



## Характеристики

Датчик потока для подключения к устройствам обработки сигнала

Резьбовой корпус

Кабель

Подключение к процессу: G 1/2 A

температура окружающей среды -20...70 °C

Сертификат АТЕХ

группа II, категория 2G

## Область применения

Применение Агрессивные жидкие среды

Предел прочности по давлению [бар] 30

Температура измеряемой среды [°C] 5...70

## Электронные данные

Подключение к вторичному преобразователю VS2000 Exi (PTB 01 ATEX 2075)

## Диапазон измерения / настройки

Жидкости

Настройка параметров в пределах [cm/s] 3...60

Макс. чувствительность [cm/s] 3...40

Газы

Настройка параметров в пределах [cm/s] -

Макс. чувствительность [cm/s] -

## Точность/ погрешность

Макс. температурный градиент (скорость изменения темп. среды) [K/min] 7

## Время реакции

Время реакции [s] 2...20

## Условия эксплуатации

Степень защиты IP 67

## Испытания / одобрения

Сертификат DMT 03 ATEX E091  
IECEX BVS 06.0007

Маркировка прибора II 2G Ex ia IIC T4 Gb

Ударопрочность DIN IEC 68-2-27: 40 g (11 ms)



# SF323A

SFR12XBK/2G /6M



Датчики потока

Вибропрочность	DIN IEC 68-2-6:	10 g (55...2000 Hz)
----------------	-----------------	---------------------

MTTF	[лет]	7927
------	-------	------

### Классификация безопасности

Собственная ёмкость	[нF]	1,2
---------------------	------	-----

Самоиндуктивность	[μH]	6
-------------------	------	---

Классификация по температуре		T4
------------------------------	--	----

### Механические данные

Подключение к процессу		G ½ A
------------------------	--	-------

Материалы корпуса в контакте с изм. средой		Керамика (99,7 % Al2 O3)
--	--	--------------------------

Материал		Керамика (99,7 % Al2 O3)
----------	--	--------------------------

Длина щупа L	[mm]	30
--------------	------	----

Монтажная длина EL	[mm]	45
--------------------	------	----

Вес	[kg]	0,356
-----	------	-------

### электрическое подключение

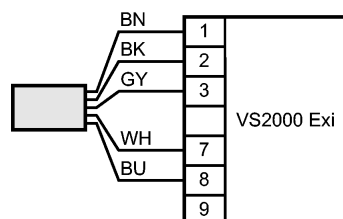
Электрическое подсоединение		TPE-S-Кабель / 6 м; 5 x 0,34 mm <sup>2</sup>
-----------------------------	--	--

Макс. длина проводки	[m]	100 (5 x 0,5mm <sup>2</sup> )
----------------------	-----	-------------------------------

### Назначение жил кабеля при подключении

Цвета жил

BN	коричневый
BU	синий
BK	чёрный
WH	белый
GY	серый



### Примечания

Примечания	Типовое испытание согласно 94/9/EC (ATEX) учитывает только атмосферные условия (0,8...1,1 bar) в расчётах. При давлениях вне этих рамок применение должно быть обосновано и согласовано пользователем. Руководствуйтесь инструкциями по эксплуатации и сертификатом о типовом испытании.
------------	--

Упаковочная величина	[штука]	1
----------------------	---------	---