

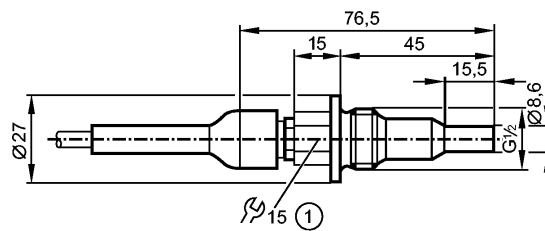


SF3410

SFR12XBK/6M



Датчики потока



1: Макс. момент затяжки 30 Нм

Характеристики

Датчик потока для подключения к устройствам обработки сигнала

Резьбовой корпус

Кабель

Подключение к процессу: G ½ A

Область применения

Применение Агрессивные жидкие среды

Предел прочности по давлению [бар] 30

Температура измеряемой среды [°C] 5...70

Электронные данные

Подключение к вторичному преобразователю VS3000

Диапазон измерения / настройки

Жидкости

Настройка параметров в пределах [cm/s] 3...60

Макс. чувствительность [cm/s] 3...40

Газы

Настройка параметров в пределах [cm/s] -

Макс. чувствительность [cm/s] -

Точность/ погрешность

Макс. температурный градиент (скорость изменения темп. среды) [K/min] 7

Время реакции

Время реакции [s] 2...20

Условия эксплуатации

Степень защиты IP 67

Испытания / одобрения

Ударопрочность DIN IEC 68-2-27: 40 g (11 ms)

Вибропрочность DIN IEC 68-2-6: 10 g (55...2000 Hz)

MTTF [лет] 8213

Механические данные

Подключение к процессу G ½ A

Материалы корпуса в контакте с изм. средой Керамика (99,7 % Al2 O3)

Материал Керамика (99,7 % Al2 O3)

Длина щупа L [mm] 30

Монтажная длина EL [mm] 45



SF3410

SFR12XBK/6M



Датчики потока

Вес	[kg]	0,386
-----	------	-------

электрическое подключение

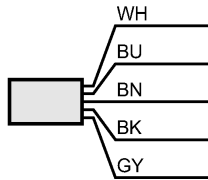
Электрическое подсоединение	Кабель PUR (полиуретан) / PVC (поливинилхлорид) / 6 м; 5 x 0,34 mm ²
-----------------------------	---

Макс. длина проводки	[m]	100 (5 x 0,5mm ²)
----------------------	-----	-------------------------------

Назначение жил кабеля при подключении

Цвета жил

BN	коричневый
BU	синий
BK	чёрный
WH	белый
GY	серый



Принадлежности

Принадлежности (входят в комплект)	уплотнительная шайба из PTFE
------------------------------------	------------------------------

Примечания

Примечания	Для уплотнения используется уплотнительная шайба из PTFE
------------	--

Упаковочная величина	[штука]	1
----------------------	---------	---