

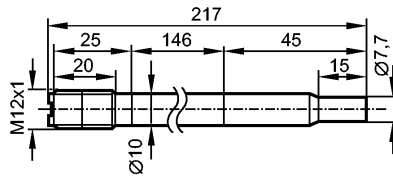


# SF620A

SFG10ABB/2G /US-100



Датчики потока



## Характеристики

Датчик потока для подключения к устройствам обработки сигнала

Электрический разъём

Подключение к процессу: Ø 10 mm

Датчик подходит для зажимного фитинга

температура окружающей среды -20...70 °C

Сертификат АTEX

группа II, категория 2G

## Область применения

Применение Жидкие или газообразные среды

Предел прочности по давлению [бар] 30

Температура измеряемой среды [°C] -20...70

## Электронные данные

Подключение к вторичному преобразователю VS2000 Exi (PTB 01 ATEX 2075)

## Диапазон измерения / настройки

Жидкости

Настройка параметров в пределах [cm/s] 3...300

Макс. чувствительность [cm/s] 3...60

Газы

Настройка параметров в пределах [cm/s] 200...3000

Макс. чувствительность [cm/s] 200...800

## Точность/ погрешность

Макс.температурный градиент (скорость изменения темп. среды) [K/min] 15

## Время реакции

Время реакции [s] 1...10

## Условия эксплуатации

Степень защиты IP 67

## Испытания / одобрения

Сертификат DMT 03 ATEX E091  
IECEX BVS 06.0007

Маркировка прибора II 2G Ex ia IIC T4 Gb

Ударопрочность DIN IEC 68-2-27: 40 g (11 ms)

Вибропрочность DIN IEC 68-2-6: 10 g (55...2000 Hz)

MTTF [лет] 8272



# SF620A

SFG10ABB/2G /US-100



Датчики потока

## Классификация безопасности

Собственная ёмкость [nF]	0,4
Самоиндуктивность [μH]	2
Классификация по температуре	T4

## Механические данные

Подключение к процессу	Ø 10 mm
Материалы корпуса в контакте с изм. средой	нерж. сталь V4A (1.4404) разборный, сварной
Материал	нерж. сталь V4A (1.4404) разборный, сварной
Длина щупа L [mm]	15...156
Вес [kg]	0,12

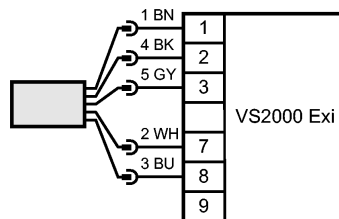
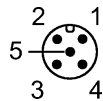
## электрическое подключение

Электрическое подсоединение	Разъём M12; позолоченные контакты
Макс. длина проводки [m]	100 (5 x 0,5mm <sup>2</sup> )

## Назначение жил кабеля при подключении

Цвета жил

VN	коричневый
BU	синий
BK	чёрный
WH	белый
GY	серый



## Принадлежности

Принадлежности (дополнительные)	Зажимной адаптер E40160 (R <sup>1</sup> / <sub>2</sub> ) Зажимной адаптер E40174 (1/2"NPT)
---------------------------------	---

## Примечания

Примечания	Типовое испытание согласно 94/9/ЕС (ATEX) учитывает только атмосферные условия (0,8...1,1 bar) в расчётах. При давлениях вне этих рамок применение должно быть обосновано и согласовано пользователем. Руководствуйтесь инструкциями по эксплуатации и сертификатом о типовом испытании.
------------	--

Упаковочная величина [штука]	1
------------------------------	---