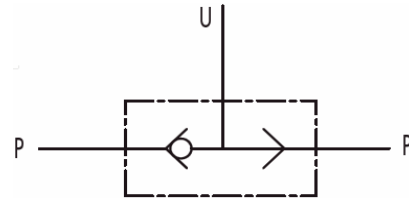
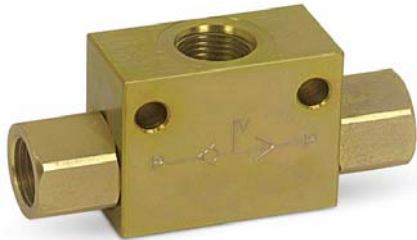


SV2AP Valvole commutatrici per l'utilizzo di due pompe alternate

Shuttle valves



SCHEMA IDRAULICO

HYDRAULIC DIAGRAM

IMPIEGO:

Valvola utilizzata per selezionare, tra due segnali indipendenti di pressione, quello con valore maggiore ed escludere l'altro.

USE AND OPERATION:

This valve is used to select higher pressure between two pressure lines.

MATERIALI E CARATTERISTICHE:

- Corpo: acciaio zincato
- Guarnizioni: BUNA N standard
- Tenuta: a sfera

MATERIALS AND FEATURES:

- Body: zinc-plated steel
- Seal: BUNA N standard
- Tightness: ball type

MONTAGGIO:

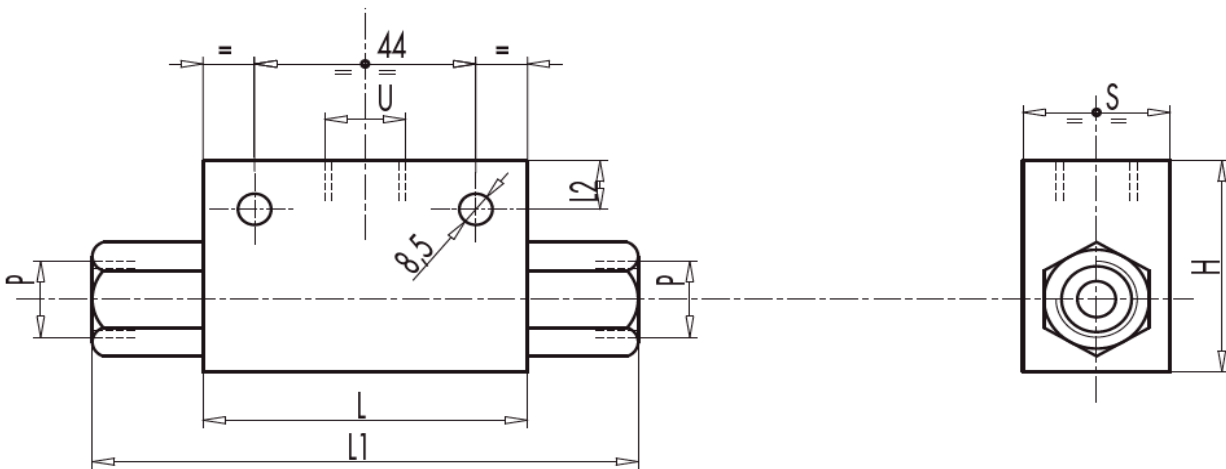
Collegare gli attacchi P alle linee da selezionare e U alla linea da alimentare.

APPLICATIONS:

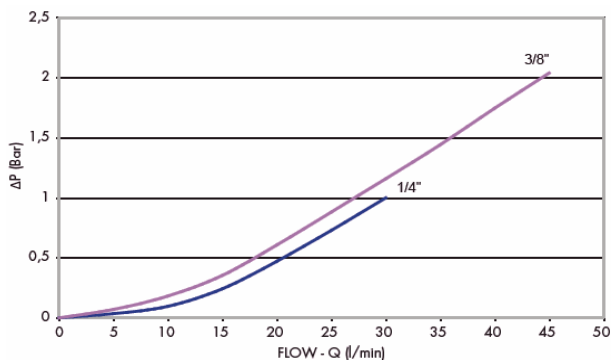
Connect ports P to the 2 lines to select and U to the line to feed.

CODICE CODE	PORTATA MAX MAX FLOW Lt./min	PRESSIONE MAX MAX PRESSURE Bar
SV2AP-04	30	450
SV2AP-06	45	400
SV2AP-08	70	350
SV2AP-12	110	300

CODICE CODE	U - P GAS	Dimension					Peso Weig. Kg
		L mm	L1 mm	L2 mm	H mm	S mm	
SV2AP-04	G 1/4"	60	104	9	40	30	0,56
SV2AP-06	G 3/8"	60	104	9	40	30	0,53
SV2AP-08	G 1/2"	60	104	12	50	30	0,652
SV2AP-12	G 3/4"	80	130	12	58	35	1,086



PERDITE DI CARICO
PRESSURE DROPS CURVE



Temperatura olio: 50°C - Viscosità olio: 30 cSt
Oil temperature: 50°C - Oil viscosity: 30 cSt

