

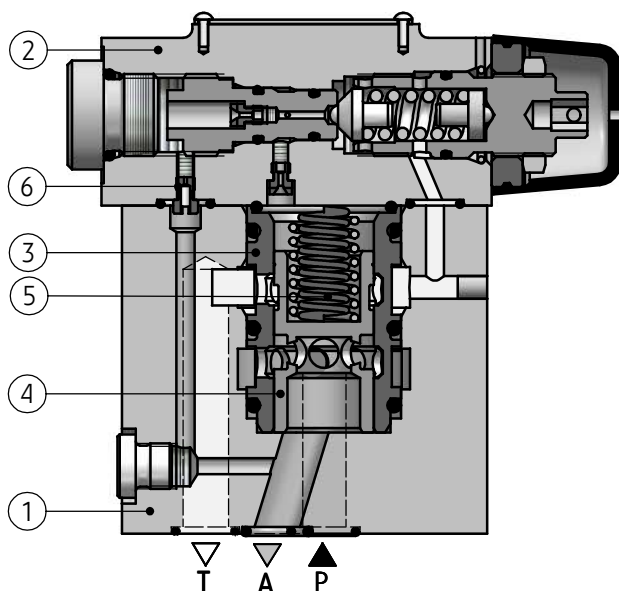
ПРИМЕНЕНИЕ

Клапан противовеса типа **UZCP10...** посредственного управления применяется для поддержки постоянного давления в системе независимо от направления расхода масла. Реализует функцию редуционно-переливного клапана.

Клапан предназначен для плитового монтажа в произвольном положении в гидравлических системах.

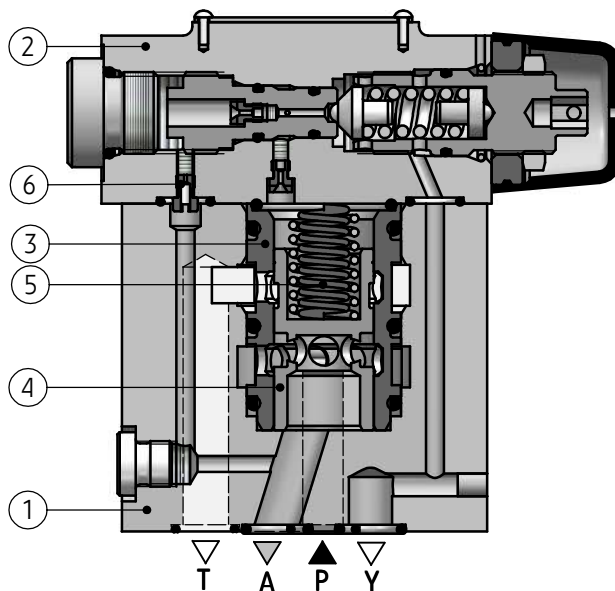
ОПИСАНИЕ ДЕЙСТВИЯ

UZCP10 - 52/100 W



Давление устанавливается при помощи вступительного клапана (2), через который в открытом состоянии протекает управляющий поток масла. Этот поток ответвленный от основного потока редуцируемого соплом (6), доходит до вступительного клапана (2), а также над золотником (4) главного клапана (1), работающего вместе с цилиндрической поверхностью втулки (3). Движение золотника (4) ограничивается пружиной (5). Если давление жидкости в канале **A**, т.е. управляющего потока будет выше чем давление установленное на вступительном клапане, то произойдет его открытие и слив жидкости в бак через канал **Y** – при независимом выводе управляющего потока – версия UZCP10...Y... либо через канал **T**

UZCP10 - 52/100 Y



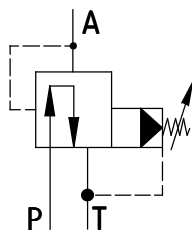
– при совместном выводе управляющего потока – версия UZCP10...W... . Открытие вступительного клапана (2) нарушает состояние равновесия на золотнике (4) и приводит к самостоятельному установлению новой щели, дросселирующей главный поток, так чтобы давление за ней не зависило от количества текущей жидкости. Если в канале **A** произойдет такой большой рост давления, который спровоцирует закрытие пути из **P** в **A** и соединение каналов **A** - **T** , то клапан действует как переливной. Это защищает систему от надмерного роста давления в канале **A**, стабилизируя одновременно это давление на требуемом уровне независимо от направления потока.

ТЕХНИЧЕСКИЕ ХАРАКТЕРИСТИКИ

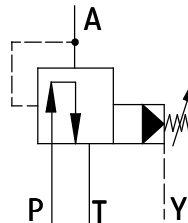
Гидравлическая жидкость	минеральное масло	
Требуемая фильтрация	до 16 $\mu\text{м}$	
Рекомендуемая фильтрация	до 10 $\mu\text{м}$	
Номинальная вязкость жидкости	37 $\text{мм}^2/\text{с}$ при температуре 55°C	
Диапазон вязкости	от 2,8 до 380 $\text{мм}^2/\text{с}$	
Диапазон температуры жидкости (в баке)	рекомендуемый	от 40°C до 55°C
	макс.	от -20°C до +70°C
Диапазон температуры окруж.среды	от -20°C до +70°C	
Макс. рабочее давление	31,5 МПа	
Среднее значение расхода управляющего потока	0,55 $\text{дм}^3/\text{мин}$	
Масса	4,3 кг	

СХЕМЫ

Графические символы клапана типа **UZCP10...**

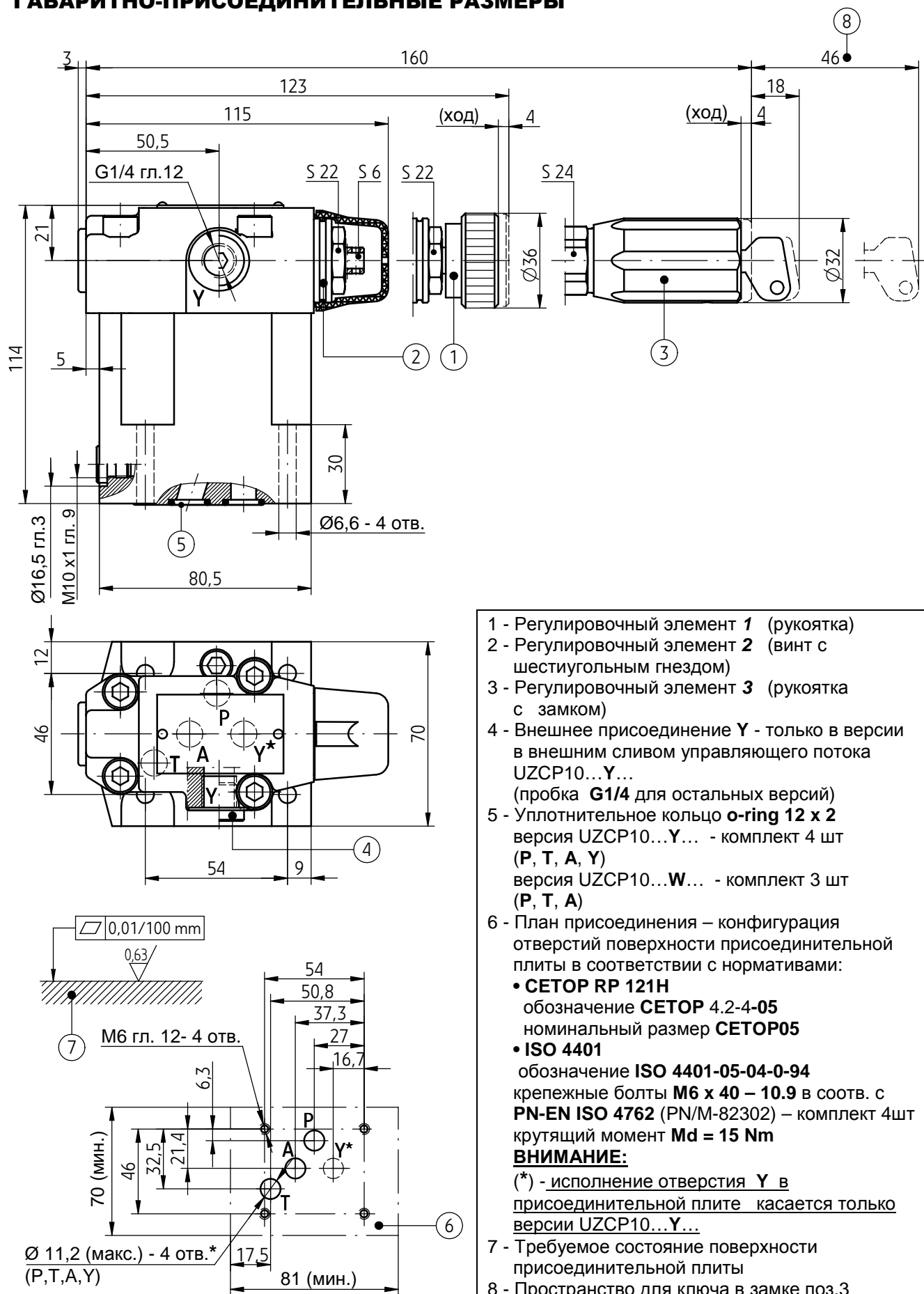


версия UZCP10...W...



версия UZCP10...Y...

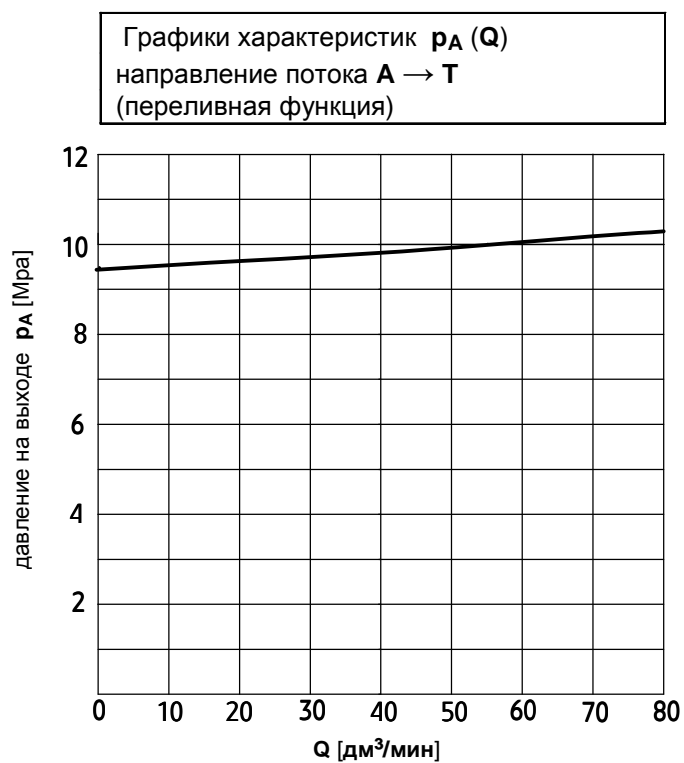
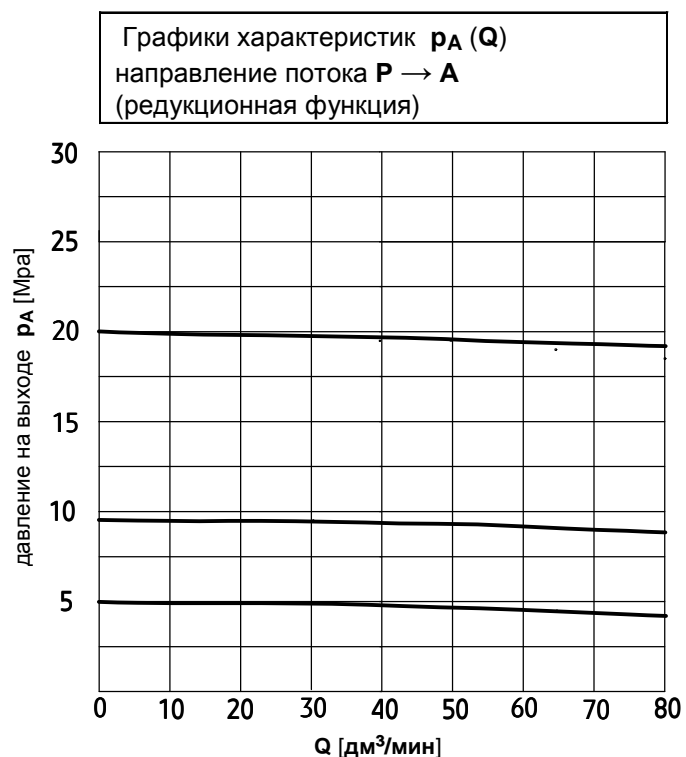
ГАБАРИТНО-ПРИСОЕДИНИТЕЛЬНЫЕ РАЗМЕРЫ



ХАРАКТЕРИСТИКИ

(для вязкости гидравлической жидкости $\nu = 41 \text{ мм}^2/\text{с}$ и температуры $t = 50 \text{ }^\circ\text{C}$)

Характеристики расхода



СПОСОБ ЗАКАЗА

UZCP	10	+	/					★
-------------	-----------	----------	----------	--	--	--	--	----------

Номинальный размер (WN)

WN10 = **10**

Номер конструкторской серии

(50-59) - неизменные габаритно
присоединительные размеры = 5X

серия 52 = **52**

Диапазон установленного давления

до 5 Мра = 50

до 10 Мра = **100**

до 20 Мра = 200

до 31,5 Мра = **315**

Способ слива управляющего потока

Вместе со сливным потоком в канал T = **W**

С независимым потоком Y = **Y**

Вид регулировочного элемента

рукоятка = 1

регулирующий винт с шестиугольным гнездом = **2**

рукоятка с замком = 3

Вид уплотнения

NBR (для жидкостей на основе минеральных масел) = **без обозначения**

FKM (для жидкости на основе фосфатных эмульсий) = **V**

Возможные дополнительные требования
по согласованию с производителем

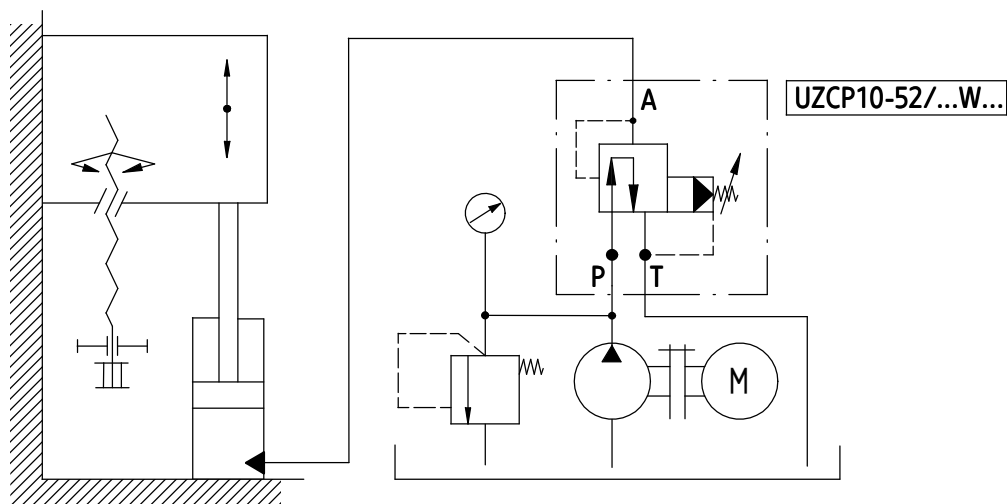
ПРИМЕЧАНИЯ:

Клапан следует заказывать в соответствии с кодом описанным в таблице выше.

Опции обозначенные толстым шрифтом доступны в более короткие сроки.

Пример кода клапана при заказе: **UZCP10 - 52/315 W 2**

ПРИМЕР ПРИМЕНЕНИЯ В ГИДРАВЛИЧЕСКОЙ СИСТЕМЕ



ПРИСОЕДИНИТЕЛЬНЫЕ ПЛИТЫ И КРЕПЕЖНЫЕ БОЛТЫ

Присоединительные плиты следует заказывать в соответствии с каталогом **WK 496 520**.

Обозначения плит:

G 66/01 - резьбовое присоединение	G 3/8
G 67/01 - резьбовое присоединение	G 1/2
G 89/01 - резьбовое присоединение	G 1/4
G 67/02 - резьбовое присоединение	M22 x 1,5

Присоединительная плита и крепежные болты клапана **M6 x 40 - 10,9** в соответствии с **PN - EN ISO 4762 (PN/M-82302)** комплект 4 шт заказываются отдельно.

Крутящий момент **Md = 15 Nm**.

ВНИМАНИЕ:

Символы плит обозначенные толстым шрифтом означают версии доступные в более короткие сроки.

PONAR Wadowice S.A.
ul. Wojska Polskiego 29
34-100 Wadowice
tel. +48 33 488 21 00
fax. +48 33 488 21 03
www.ponar-wadowice.pl

