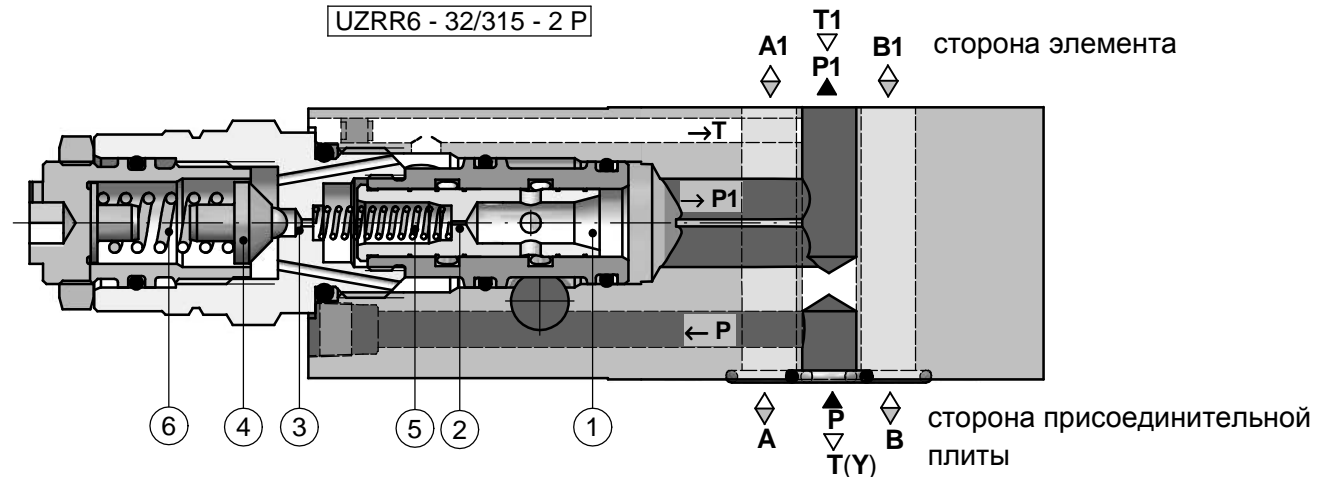
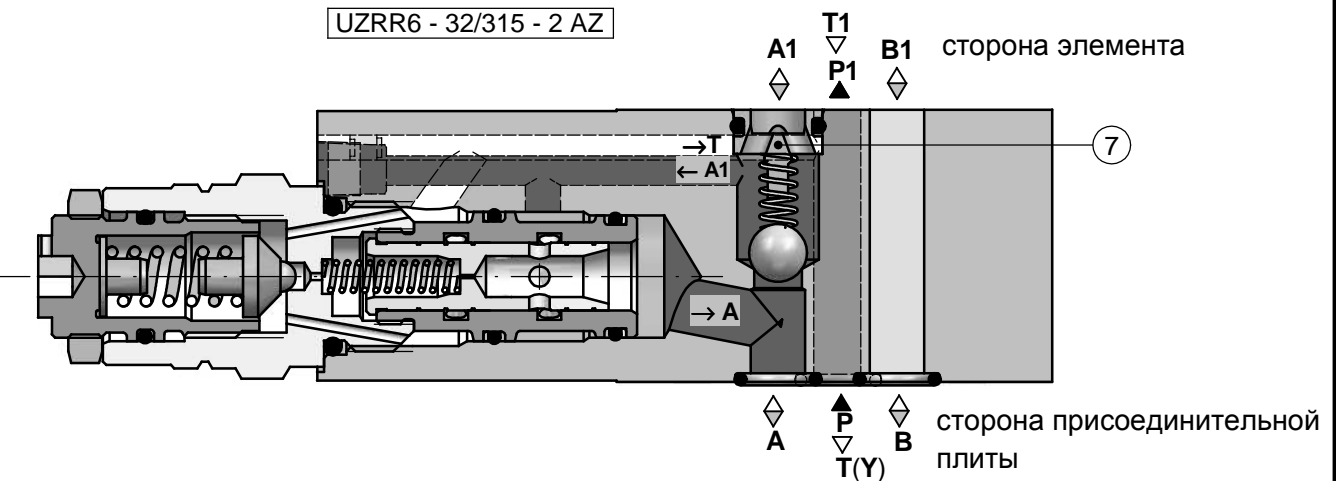


ПРИМЕНЕНИЕ

Редукционный клапан типа **UZRR 6**... служит для редуцирования давления в гидравлических системах.

ПРИНЦИП ДЕЙСТВИЯ

UZRR6 - 32/315 - 2 P

UZRR6 - 32/315 - 2 AZ


Клапан тип **UZRR6**... состоит из главного и вступительного клапана. Редуцируемое давление действует на нижнюю поверхность главного золотника (1), через сопло (2) на верхнюю поверхность, а также через сопло (3) на конус вступительного клапана (4). В свободном состоянии давление с обеих сторон главного золотника (1) одинаковое. Пружина (5) удерживает золотник в открытом положении. Каналы **P** и **P1** (из **A1** в **A**, из **B1** в **B**) между собой соединены. Если давление в системе

достигнет величины, ограниченной напряжением пружины (6) вступительный клапан (4) откроется, открыв проход масла через сопло (2). На сопле возникает противостояние давления, которое действуя на верхнюю и нижнюю поверхность золотника (1) передвигает его, закрывая проход из **P** в **P1** (**A1** в **A**, **B1** в **B**). Свободный проход в обратном направлении достигается при помощи обратного клапана (7) (в версиях с обратным клапаном **UZRR6...AZ**; **UZRR6...BZ**).

ТЕХНИЧЕСКИЕ ХАРАКТЕРИСТИКИ

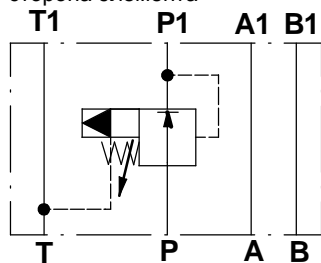
Гидравлическая жидкость	минеральное масло	
Требуемая фильтрация	до 16 мкм	
Рекомендуемая фильтрация	до 10 мкм	
Номинальная вязкость жидкости	37 мм ² /с при температуре 55°С	
Диапазон вязкости	от 2,8 до 380 мм ² /с	
Диапазон температуры жидкости (в баке)	рекомендуемый	от 40°С до 55°С
	макс.	от -20°С до +70°С
Диапазон температуры окруж. среды	от -20°С до +70°С	
Максимальное рабочее давление	31,5 МПа	
Макс. установленное давление	31,5 МПа	
Давление на подаче	до 31,5 МПа	
Давление на сливе	0,3 - 31,5 МПа	
Диапазон давления регулировки	до 5; до 10; до 20; до 31,5 МПа	
Максимальный расход	50 дм ³ /мин	
Масса	1,7 кг	

СХЕМЫ

Графические символы клапана типа UZRR6...

версия UZRR6...P...

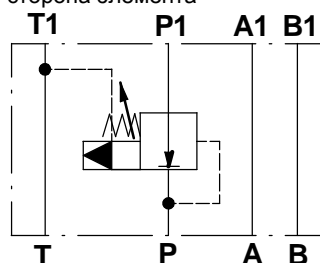
сторона элемента



сторона присоединительной
плиты

версия UZRR6...A...

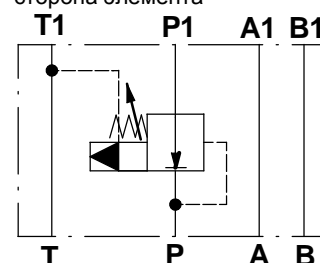
сторона элемента



сторона присоединительной
плиты

версия UZRR6...B...

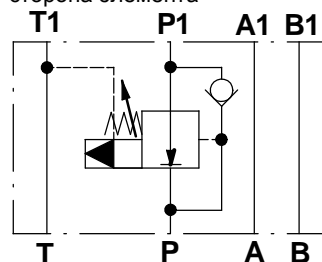
сторона элемента



сторона присоединительной
плиты

версия UZRR6...AZ...

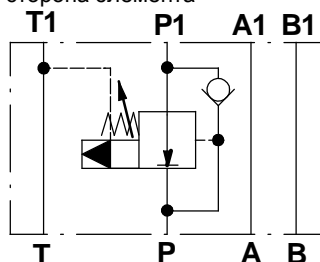
сторона элемента



сторона присоединительной
плиты

версия UZRR6...BZ...

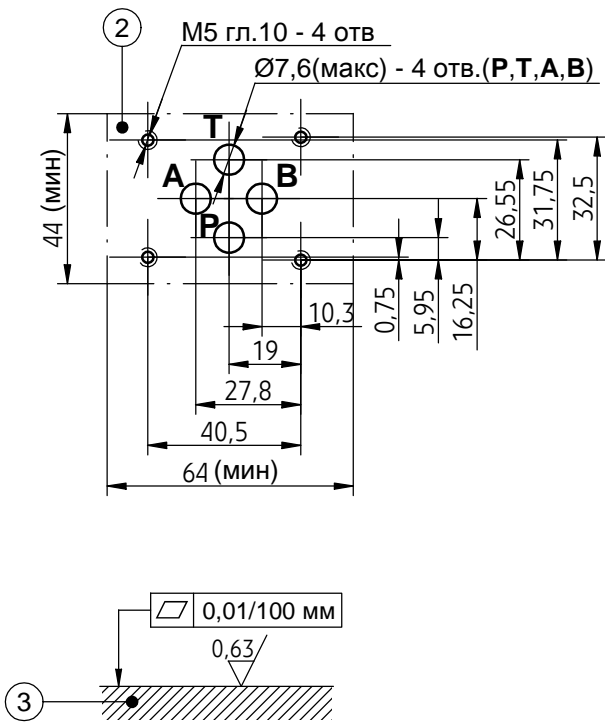
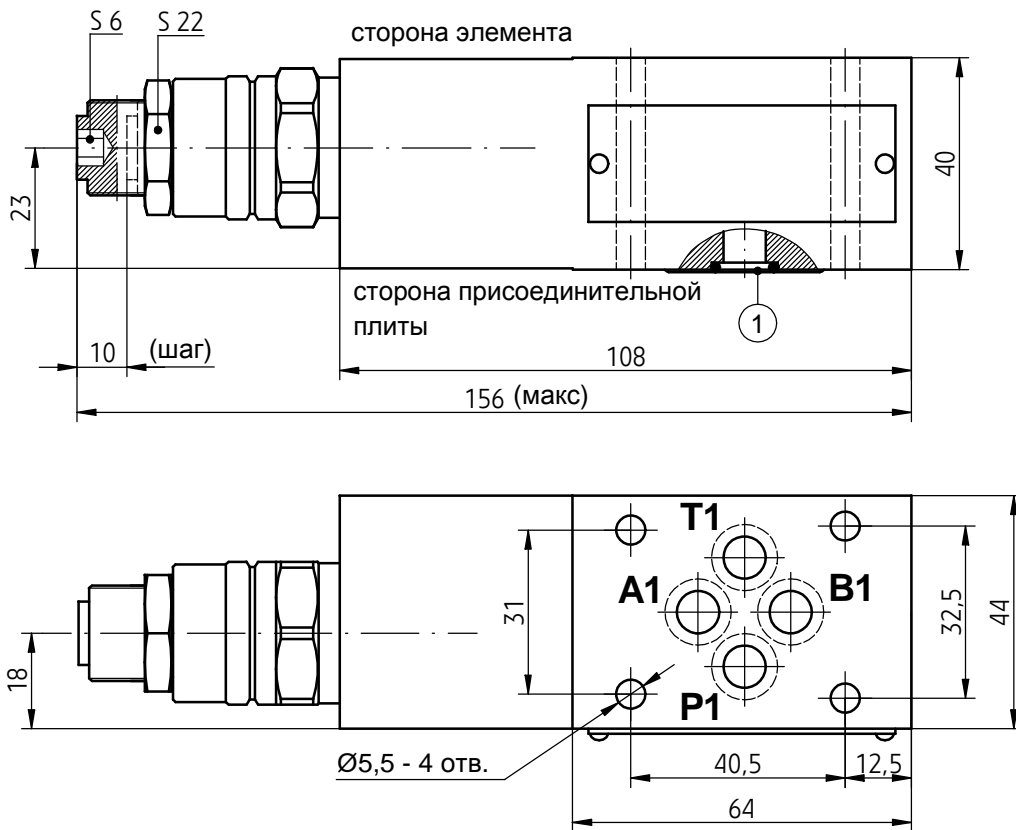
сторона элемента



сторона присоединительной
плиты

ГАБАРИТНО-ПРИСОЕДИНИТЕЛЬНЫЕ РАЗМЕРЫ

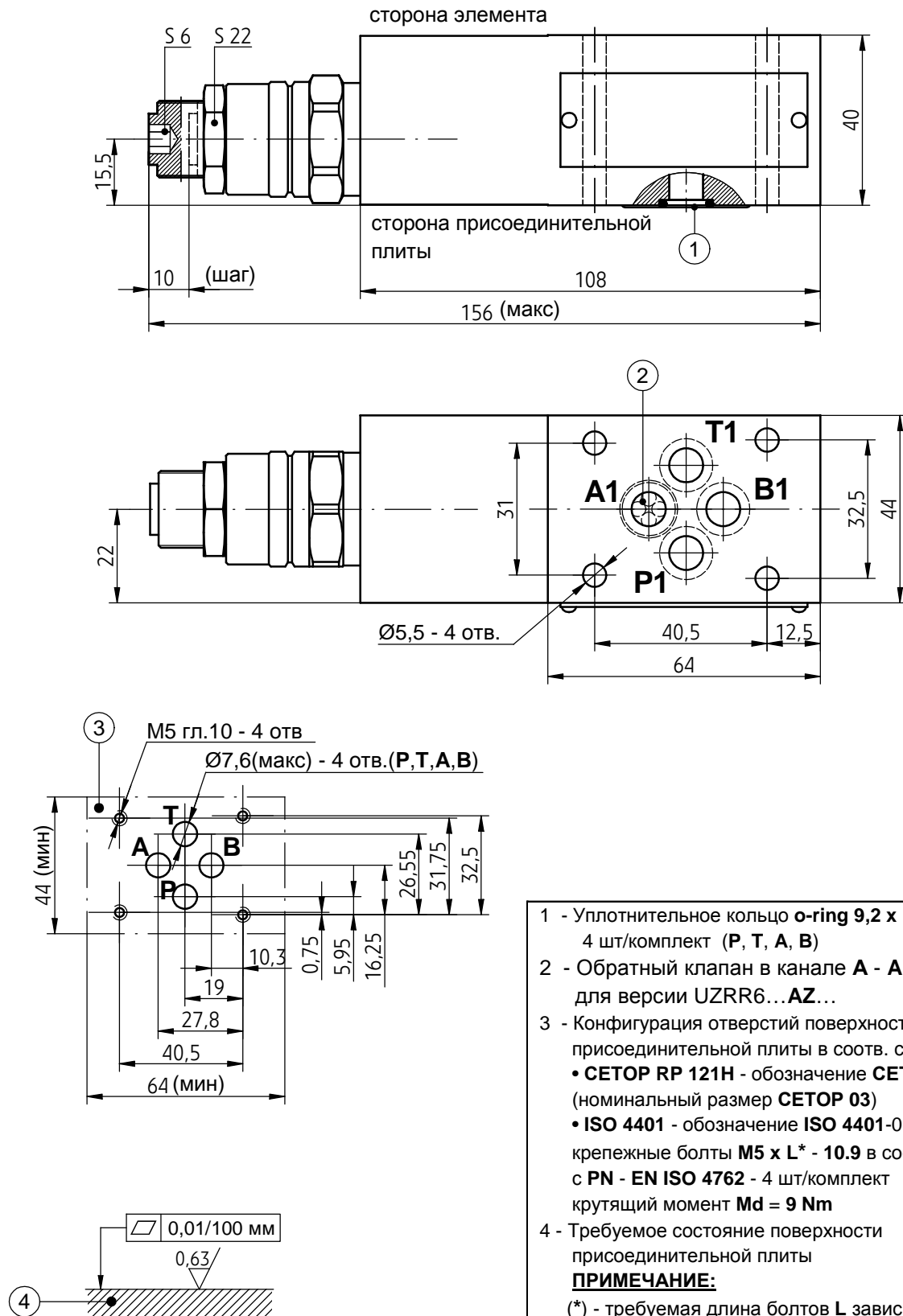
версия UZRR6...P...



- 1 - Уплотнительное кольцо **o-ring 9,2 x 1,78**
4 шт/комплект (P, T, A, B)
 - 2 - Конфигурация отверстий поверхности присоединительной плиты в соотв. с нормами:
 - **СЕТОР RP 121H** - обозначение **СЕТОР 4.2-4-03** (номинальный размер **СЕТОР 03**)
 - **ISO 4401** - обозначение **ISO 4401-03-02-0-94**
 крепежные болты **M5 x L* - 10.9** в соотв. с **PN - EN ISO 4762** - 4 шт/комплект крутящий момент **Md = 9 Nm**
 - 3 - Требуемое состояние поверхности присоединительной плиты
- ПРИМЕЧАНИЕ:**
(*) - требуемая длина болтов **L** зависит от типа и количества гидравлических элементов модульного монтажа.

ГАБАРИТНО-ПРИСОЕДИНИТЕЛЬНЫЕ РАЗМЕРЫ

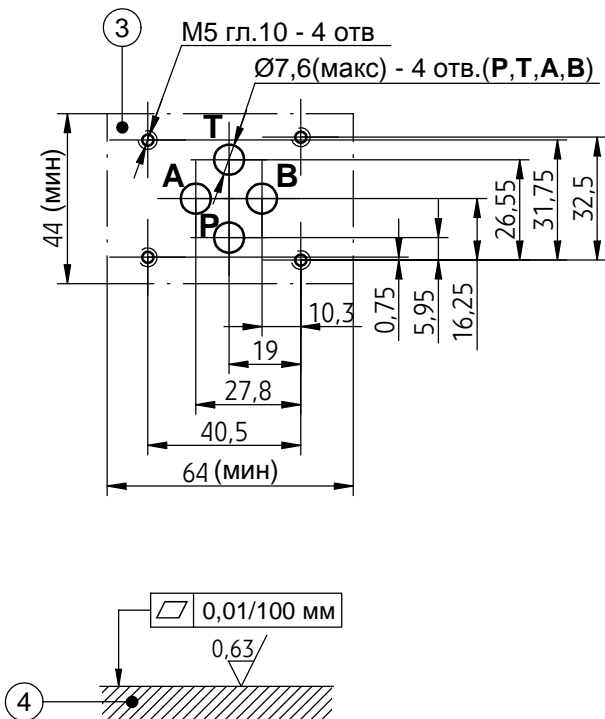
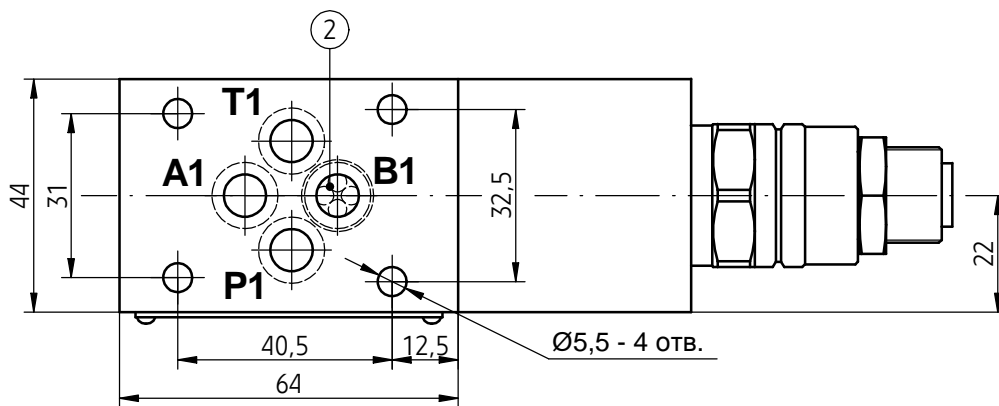
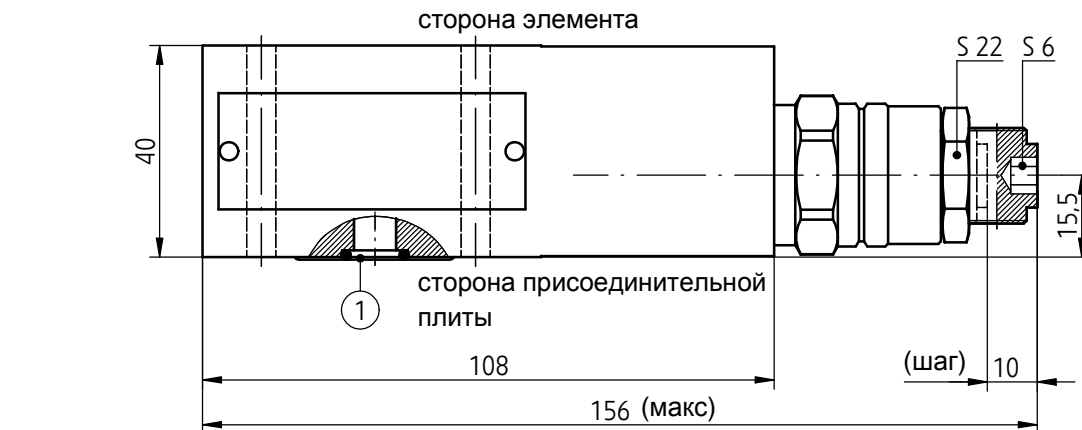
версии: UZRR6...A...; UZCR6...AZ...



- 1 - Уплотнительное кольцо **o-ring 9,2 x 1,78**
4 шт/комплект (P, T, A, B)
 - 2 - Обратный клапан в канале **A - A1** только для версии UZRR6...AZ...
 - 3 - Конфигурация отверстий поверхности присоединительной плиты в соотв. с нормами:
 - **СЕТОР RP 121H** - обозначение **СЕТОР 4.2-4-03** (номинальный размер **СЕТОР 03**)
 - **ISO 4401** - обозначение **ISO 4401-03-02-0-94**
 - 4 - Требуемое состояние поверхности присоединительной плиты
- ПРИМЕЧАНИЕ:**
(*) - требуемая длина болтов **L** зависит от типа и количества гидравлических элементов модульного монтажа.

ГАБАРИТНО-ПРИСОЕДИНИТЕЛЬНЫЕ РАЗМЕРЫ

версии: UZRR6...B...; UZRR6...BZ...

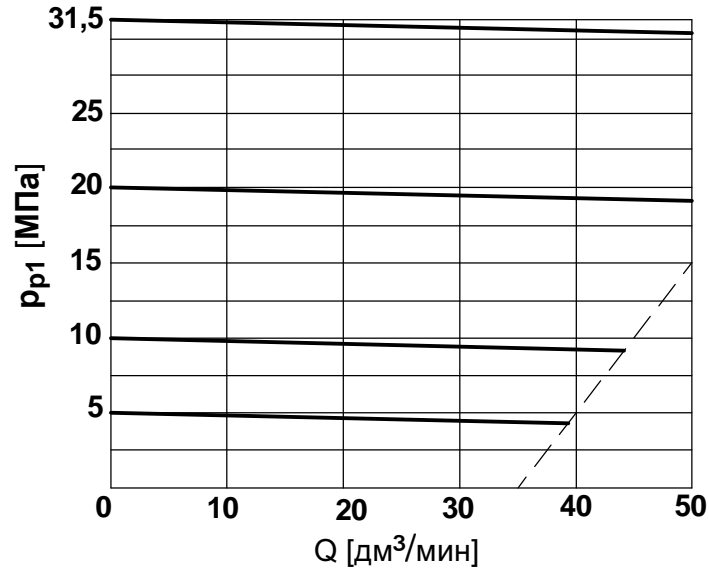


- 1 - Уплотнительное кольцо **o-ring 9,2 x 1,78**
4 шт/комплект (P, T, A, B)
- 2 - Обратный клапан в канале **B - B1** только для версии UZRR6...BZ...
- 3 - Конфигурация отверстий поверхности присоединительной плиты в соотв. с нормами:
 - **СЕТОР RP 121H** - обозначение **СЕТОР 4.2-4-03** (номинальный размер **СЕТОР 03**)
 - **ISO 4401** - обозначение **ISO 4401-03-02-0-94**
- 4 - Требуемое состояние поверхности присоединительной плиты
ПРИМЕЧАНИЕ:
(*) - требуемая длина болтов **L** зависит от типа и количества гидравлических элементов модульного монтажа.

ХАРАКТЕРИСТИКИ

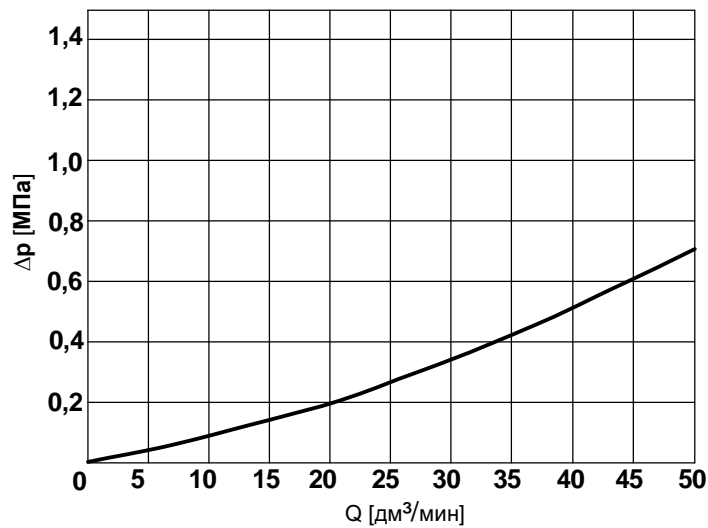
(для вязкости гидравлической жидкости $\nu = 41 \text{ мм}^2/\text{с}$ и температуры $t = 50 \text{ }^\circ\text{C}$)

**Изменение установленного давления
в зависимости от расхода**



**Характеристика $\Delta p(Q)$ сопротивления расхода
обратного клапана**

направление потока: **A → A1 (B → B1)**



СПОСОБ ЗАКАЗА

UZRR	6	+	/	+				*
-------------	----------	---	---	---	--	--	--	----------

Номинальный размер (WN)

WN6 = **6**

Номер конструкторской серии

(30-39) - неизменные габаритно-присоединительные размеры = 3X

серия 32 = **32**

Диапазон установленного давления

до 5 Мра = 50

до 10 Мра = **100**

до 20 Мра = 200

до 31,5 Мра = **315**

Вид регулировочного элемента

управляющий винт с шестиугольником = **2**

Вид соединения (в соответствии со схемой на стороне 2)

редуцирование в канале P = **P**

редуцирование в канале A = A

редуцирование в канале B = B

редуцирование в канале A + обратный клапан = AZ

редуцирование в канале B + обратный клапан = BZ

Вид уплотнения

NBR (для жидкостей на основе минеральных масел) = **без обозначения**

FKM (для жидкости на основе фосфатных эмульсий) = V

Возможные дополнительные требования по согласованию с производителем

ПРИМЕЧАНИЕ:

Клапан следует заказывать в соответствии с кодом, описанным в таблице выше.

Символы обозначенные толстым шрифтом доступны в короткие сроки.

Пример кодировки клапана для заказа: **UZRR6 - 32/315 - 2 P**

ПРИСОЕДИНИТЕЛЬНЫЕ ПЛИТЫ И КРЕПЕЖНЫЕ БОЛТЫ

Присоединительные плиты следует заказывать в соответствии с каталогом **WK 496 480**.

Символы плит:

G 341/01 - винтовое присоединение G 1/4

G 342/01 - винтовое присоединение **G 3/8**

G 502/01 - винтовое присоединение G1/2

G341/02 - винтовое присоединение M14 x 1,5

G342/02 - винтовое присоединение M16 x 1,5

Присоединительная плита и крепежные болты для монтажа клапана **M5 x L***- **10.9** в соотв.

с **PN - EN ISO 4762** - комплект 4 шт.

заказываются отдельно.

Крутящий момент **Md = 9 Nm**

ПРИМЕЧАНИЕ:

(*) - Длина болтов **L** зависит от типа и количества гидравлических элементов модульного монтажа.

Символы плит обозначенные толстым шрифтом означают версии доступные в более короткие сроки.

PONAR Wadowice S.A.
ul. Wojska Polskiego 29
34-100 Wadowice
tel. +48 33 488 21 00
fax. +48 33 488 21 03
www.ponar-wadowice.pl

