

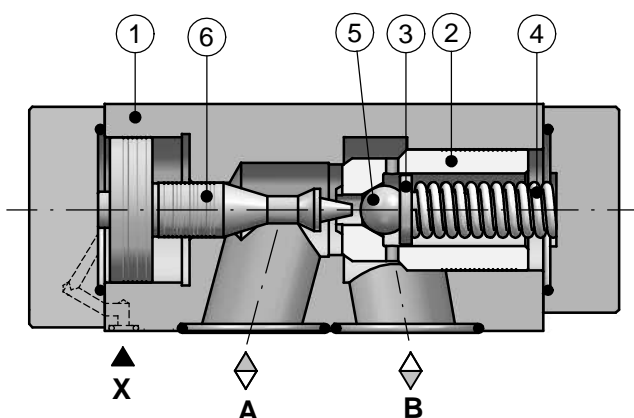
## ПРИМЕНЕНИЕ

Клапаны обратные управляемые типа UZSB32... применяются в гидравлических системах, в которых требуется свободный поток жидкости в одном направлении и самостоятельное закрытие потока в обратном направлении, с возможностью открытия потока управляющим давлением. Клапаны можно монтировать в системах в произвольном положении с присоединительной плитой.

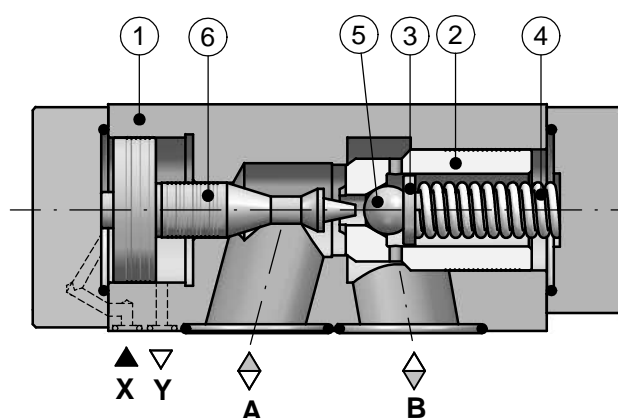


## ПРИНЦИП ДЕЙСТВИЯ

UZSB 32 - 30/X



UZSB 32 - 30/Z



Пружина (4) через тарелку (3) прижимает шарик (5) к внешнему краю конуса (2) и удерживает конус в закрытом положении. Если разница давления в канале **A** преодолет величину давления открытия ограничиваемую пружиной, то произойдет передвижение конуса (2) по цилиндрической поверхности корпуса (1) и открытие прохода из канала **A** в **B**. Открытие прохода из канала **B** в **A** произойдет при появлении управляющего давления в

канале **X**. Давление в канале **X** действует на поверхность золотника (6), который перемещаясь нажимает на шарик (5) и после преодоления силы давления в канале **B**, а также напряжения пружины, открывает проход. Жидкость может проходить из канала **B** в **A** на протяжении действия управляющего давления в канале **X**. Канал **Y** служит для отведения протечек в клапанах в версиях с независимым отведением протечек.

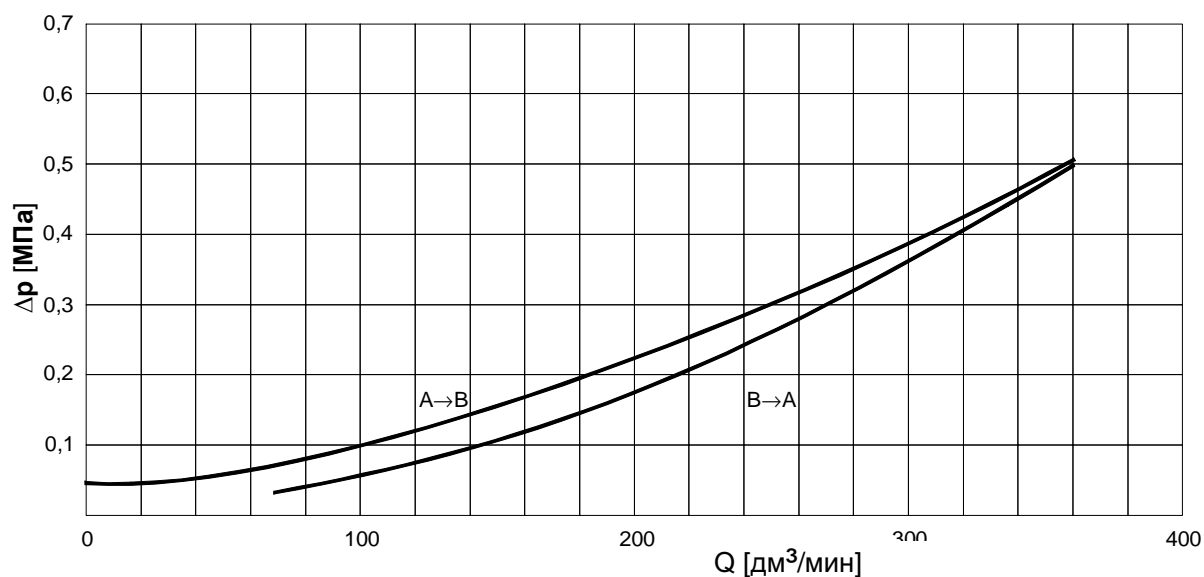
## ТЕХНИЧЕСКИЕ ХАРАКТЕРИСТИКИ

Гидравлическая жидкость	минеральное масло	
Требуемая фильтрация	до 16 $\mu\text{м}$	
Рекомендуемая фильтрация	до 10 $\mu\text{м}$	
Номинальная вязкость жидкости	37 $\text{мм}^2/\text{с}$ при температуре 55°C	
Диапазон вязкости	от 2,8 до 380 $\text{мм}^2/\text{с}$	
Диапазон температуры жидкости (в баке)	рекомендуемый	от 40°C до 55°C
	макс.	от -20°C до +70°C
Диапазон температуры окруж. среды	от -20°C до +70°C	
Максимальное рабочее давление	31,5 МПа	
Максимальное давление регулировки	31,5 МПа	
Давление открытия обратного клапана	0,05 МПа	
Поверхность находящаяся под действием давления	версия UZSB 20...X...	версия UZSB 20...Z...
<b>F1</b> - поверхность определенная уплотняющим диаметром конуса (2)	7,06 $\text{см}^2$	7,06 $\text{см}^2$
<b>F2</b> - поверхность определенная диаметром шарика (5) вспомогательного обратного клапана	1,51 $\text{см}^2$	1,51 $\text{см}^2$
<b>F3</b> - поверхность под действием управляющего давления на золотнике (6)	18,87 $\text{см}^2$	18,87 $\text{см}^2$
<b>F4</b> - поверхность золотника (6) обратная поверхности <b>F3</b>	—	3,14 $\text{см}^2$
<b>C</b> - давление действующее на поверхности <b>F3</b> необходимое для преодоления силы пружины (4)	0,022 МПа	0,022 МПа
Масса	10 кг	

## ХАРАКТЕРИСТИКИ

(для вязкости гидравлической жидкости  $\nu = 41 \text{ мм}^2/\text{с}$  и температуры  $t = 50 \text{ }^\circ\text{C}$ )

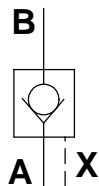
### Характеристика расхода



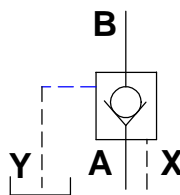
## СХЕМЫ

Графические символы клапана типа UZSB32...

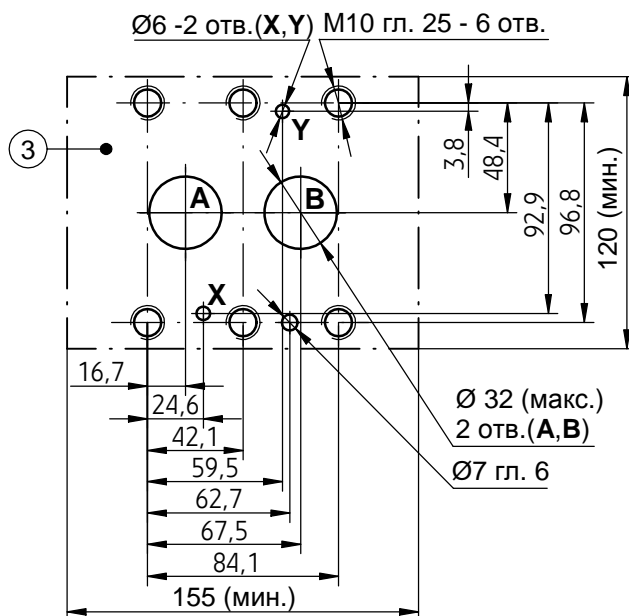
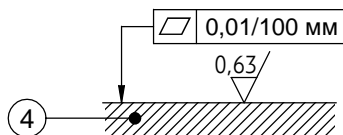
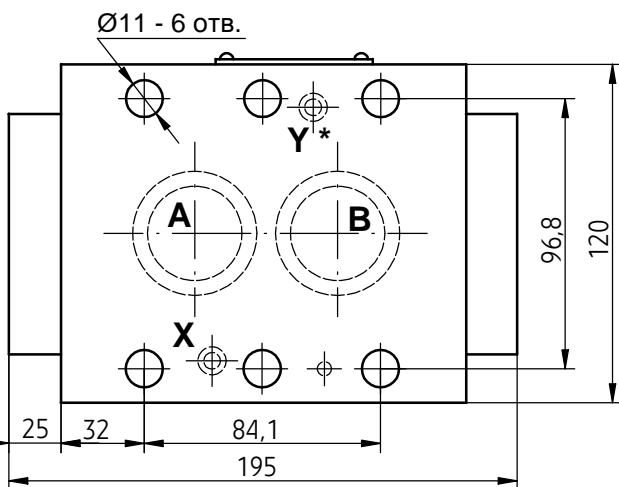
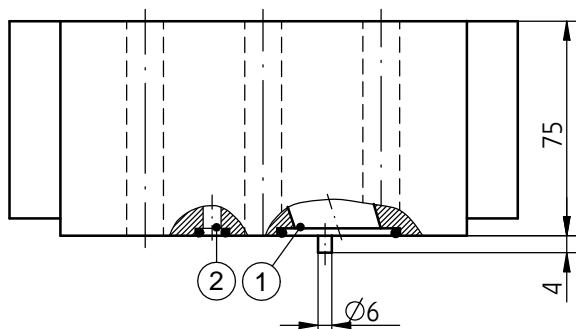
версия UZSB32.../X...



версия UZSB32.../Z...



## ГАБАРИТНО-ПРИСОЕДИНИТЕЛЬНЫЕ РАЗМЕРЫ



- 1 - Уплотнительное кольцо **о-ринг 36 x 3**  
2 шт./комплект (A, B)
- 2 - Уплотнительное кольцо **о-ринг 8,3 x 2,4**  
1 шт./комплект (X) для версии UZSB32.../X  
2 шт./комплект (X, Y) для версии UZSB32.../Z
- 3 - Конфигурация отверстий присоединительной плиты в соотв. с нормативом:
  - **СЕТОР - RP 121H**
  - **PN - ISO 5781**
 крепежные болты **M10 x 90 - 10.9**  
в соотв. **PN - EN ISO 4762**  
комплект 6 шт; крутящий момент **Md = 73 Nm**
- 4 - Требуемое состояние поверхности присоединительной плиты

### ПРИМЕЧАНИЕ:

(\*) - канал Y имеет место только в версии UZSB32.../Z...

## СПОСОБ ЗАКАЗА

<b>UZSB</b>	<b>32</b>	+	/			*
-------------	-----------	---	---	--	--	---

<b>Номинальный размер (WN)</b> <b>WN32</b>		= 32				
<b>Номер конструкторской серии</b> (30-39) - неизменные габаритно-присоединительные размеры <b>серия 30</b>		= 3X = 30				
<b>Способ отведения протечек</b> (см. стр. 1) <b>совместное отведение протечек</b> независимое отведение протечек		= X = Z				
<b>Вид уплотнения</b> <b>NBR</b> (для жидкостей на основе минеральных масел) <b>FKM</b> (для жидкости на основе фосфатных эмульсий)		= без обозначения = V				
Возможные дополнительные требования по согласованию с производителем						

### ПРИМЕЧАНИЯ:

Клапан следует заказывать в соответствии с кодом описанным в таблице выше.

**Символы обозначенные толстым шрифтом доступны в короткие сроки.**

Пример кода клапана: UZSB32 - 30/X

### **ПРИСОЕДИНИТЕЛЬНЫЕ ПЛИТЫ И КРЕПЕЖНЫЕ БОЛТЫ**

Присоединительные плиты следует заказывать в соответствии с обозначением типа плиты, с согласованием габаритов резьбовых присоединений трубных подсоединений поданных ниже.

G414/01 - резьбовые присоед. A, B - G 1 1/4  
X, Y - G 1/4  
**G415/01** - резьбовые присоед. **A, B - G 1 1/2**  
**X, Y - G 1/4**

Присоединительная плита и крепежные болты **M10 x 90 - 10.9** в соотв. с **PN - EN ISO 4762** комплект 6 шт - заказываются отдельно.  
Крутящий момент **Md = 73 Nm.**

### **ВНИМАНИЕ:**

**Символы плит обозначенные толстым шрифтом означают версии доступные в более короткие сроки.**

PONAR Wadowice S.A.  
ul. Wojska Polskiego 29  
34-100 Wadowice  
tel. +48 33 488 21 00  
fax. +48 33 488 21 03  
[www.ponar-wadowice.pl](http://www.ponar-wadowice.pl)

