

ПРИМЕНЕНИЕ

Задачей обратного клапана типа **UZZB 20...** является запирание потока гидравлической жидкости в одном направлении и открывание свободного прохода в противоположном направлении.

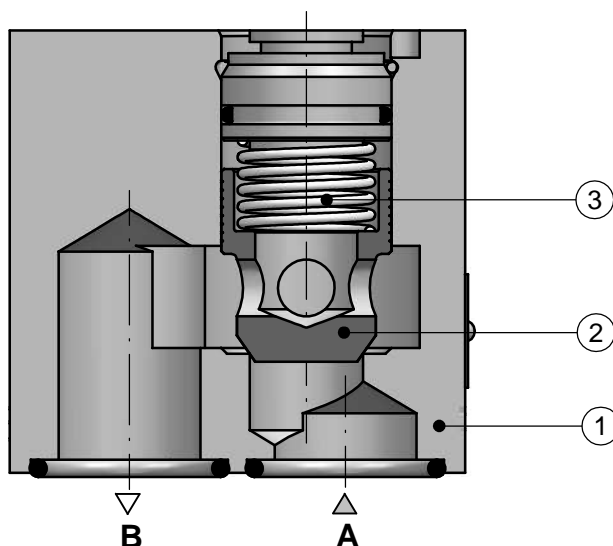
Клапан, стыкового типа, предусмотрен для монтажа в гидросистеме в любой позиции с использованием присоединительной плиты.

Уплотнение присоединительных поверхности клапана и плиты получается с помощью уплотняющих колец, так называемых о-рингов, которые включены в комплект клапана.



ОПИСАНИЕ ДЕЙСТВИЯ

UZZB 20 - 21/05



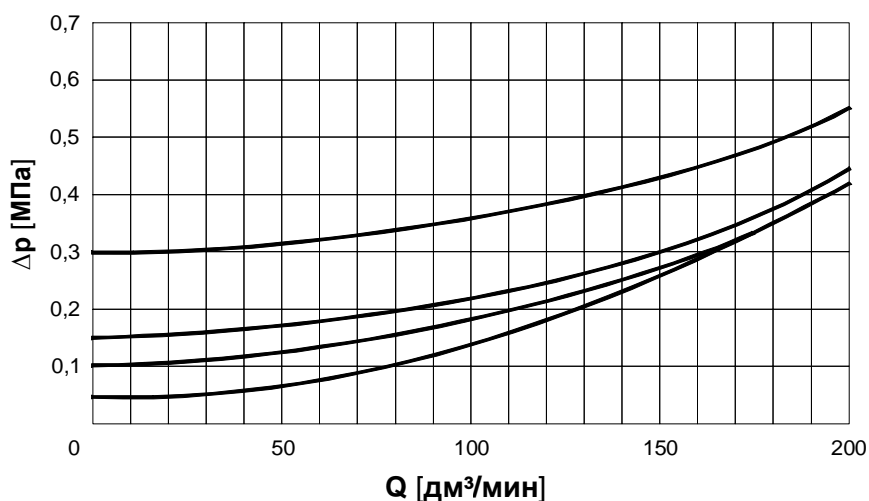
В обратном клапане типа **UZZB 20...** (стыкового типа) запирающим элементом является конус (2), которого пружина (3) прижимает к седлу в корпусе клапана (1). В случае подачи потока жидкости в направлении из **А** до **В**, давление вызывает

передвижение конуса (2) и тем образом открывается проход потока жидкости. В противоположном направлении, из **В** до **А**, пружина (3) и давление рабочей жидкости прижимает конус (2) до седла в корпусе (1) и плотно запирает проход потока жидкости.

ХАРАКТЕРИСТИКИ

(для вязкости гидравлической жидкости $\nu = 41 \text{ мм}^2/\text{с}$ и температуры $t = 50 \text{ }^\circ\text{C}$)

Разница давления на входе и выходе клапана Δp для разных давлений открытия в зависимости от потока жидкости Q



СПОСОБ ЗАКАЗА

UZZB

20

+

/

Номинальный размер (ДУ)

ДУ20

= 20

Номер конструкторской серии

(20-29) - неизменные габаритно-присоединительные размеры = 2X

серия 21

= 21

Давление открытия

0 МПа (без пружины)

= 00

0,05 МПа

= 05

0,1 МПа

= 10

0,15 МПа

= 15

0,3 МПа

= 30

Вид уплотнения

NBR (для жидкостей на основе минеральных масел)

= без обозначения

FKM (для жидкости на основе фосфатных эмульсий)

= V

Возможные дополнительные требования по согласованию с производителем

ПРИМЕЧАНИЯ:

Клапан следует заказывать в соответствии с кодом описанным в таблице выше.

Символы обозначенные толстым шрифтом доступны в короткие сроки.

Пример кода клапана: **UZZB20 - 21/05**

ПРИСОЕДИНИТЕЛЬНЫЕ ПЛИТЫ И КРЕПЕЖНЫЕ БОЛТЫ

Присоединительные плиты следует заказывать в соответствии с обозначением типа плиты, с согласованием габаритов резьбовых соединений трубных подсоединений поданных ниже.

Присоединительные плиты и крепежные болты заказываются отдельно.

Символы плит:

G 412/01 - резьбовое присоединение G 3/4

G 413/01 - резьбовое присоединение **G 1**

Присоединительная плита и крепежные болты **M10 x 50 - 10,9** в соответствии с **PN - EN ISO 4762** 4 шт./комплект заказываются отдельно.

Крутящий момент болтов **Md = 73 Nm**

ПРИМЕЧАНИЕ:

Символы плит обозначенные толстым шрифтом означают версии доступные в более короткие сроки.

PONAR Wadowice S.A.
ul. Wojska Polskiego 29
34-100 Wadowice
tel. +48 33 488 21 00
fax. +48 33 488 21 03
www.ponar-wadowice.pl

