

ПРИМЕНЕНИЕ

Обратные клапаны **UZZD32...**, патронного типа, применяется в гидравлических системах, в которых требуется свободного прохода потока гидравлической жидкости в одном направлении и самодействительного запирания прохода в противоположном направлении.

Эти клапаны могут быть даже использованы в качестве переливных клапанов низкого давления или для поддержания определённого перепада давления при протекании жидкости через клапан.

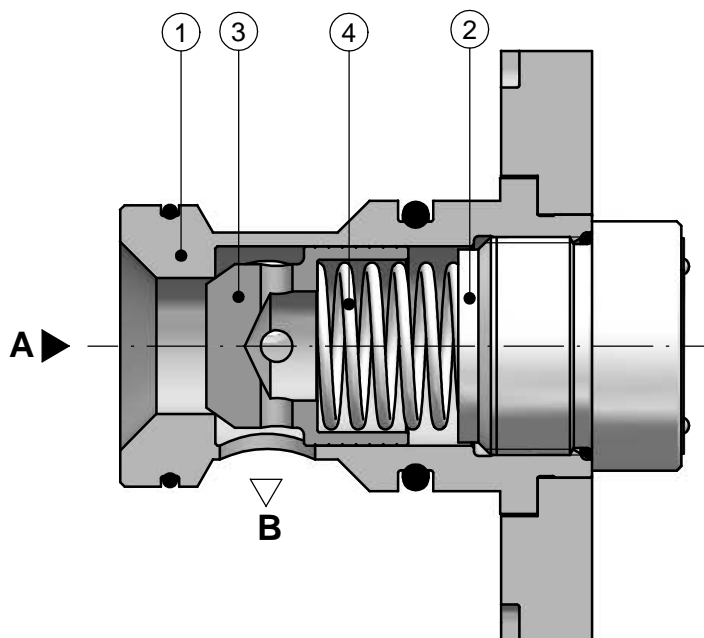
Клапаны предусмотрены для монтажа в любой позиции в специально исполненных установочных гнездах.

Уплотнение соединяемых поверхности получается с помощью уплотняющих колец, так называемых о-рингов, которые включены в комплект клапана.



ОПИСАНИЕ ДЕЙСТВИЯ

UZZD 32 - 21/05



Во втулке (1) установлена пробка (2), которая одновременно является гнездом для пружины (4). Пружина (4) прижимает конус (3) к седлу втулки (1). Если разница давления в каналах **A** и **B** превысит значение давления

открытия клапана, которое зависит от силы пружины (4), происходит передвижение конуса (3) и открывается проход потока жидкости от канала **A** до **B**.

ТЕХНИЧЕСКИЕ ДАННЫЕ

Гидравлическая жидкость	минеральное масло	
Требуемая фильтрация	до 16 $\mu\text{м}$	
Рекомендуемая фильтрация	до 10 $\mu\text{м}$	
Номинальная вязкость жидкости	37 $\text{мм}^2/\text{с}$ при температуре 55°C	
Диапазон вязкости	2,8 до 380 $\text{мм}^2/\text{с}$	
Диапазон температуры жидкости (в баке)	рекомендуемый	40°C до 55°C
	макс	-20°C до +70°C
Диапазон температуры окружающей среды	-20°C до +70°C	
Максимальное рабочее давление	31,5 МПа	
Давление открытия	0,05; 0,1; 0,15 МПа	
Масса	3,1 кг	

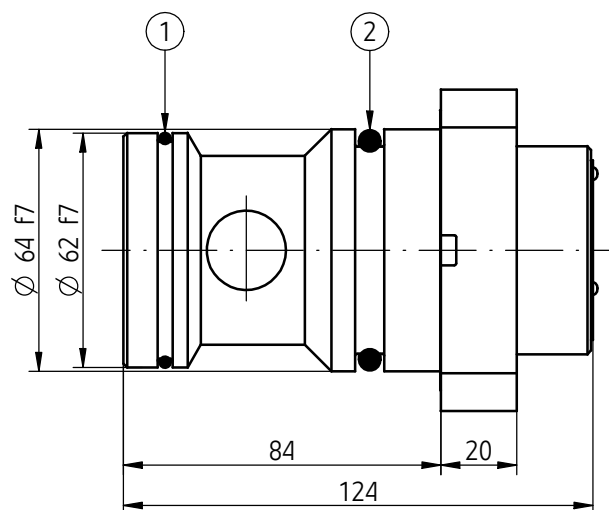
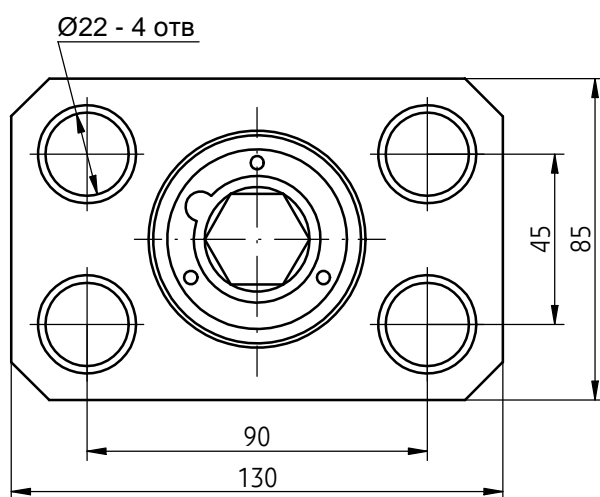
СХЕМЫ

Гидравлические схемы клапана типа UZZD32...



ГАБАРИТНО-ПРИСОЕДИНИТЕЛЬНЫЕ РАЗМЕРЫ

Клапан типа UZZD32...

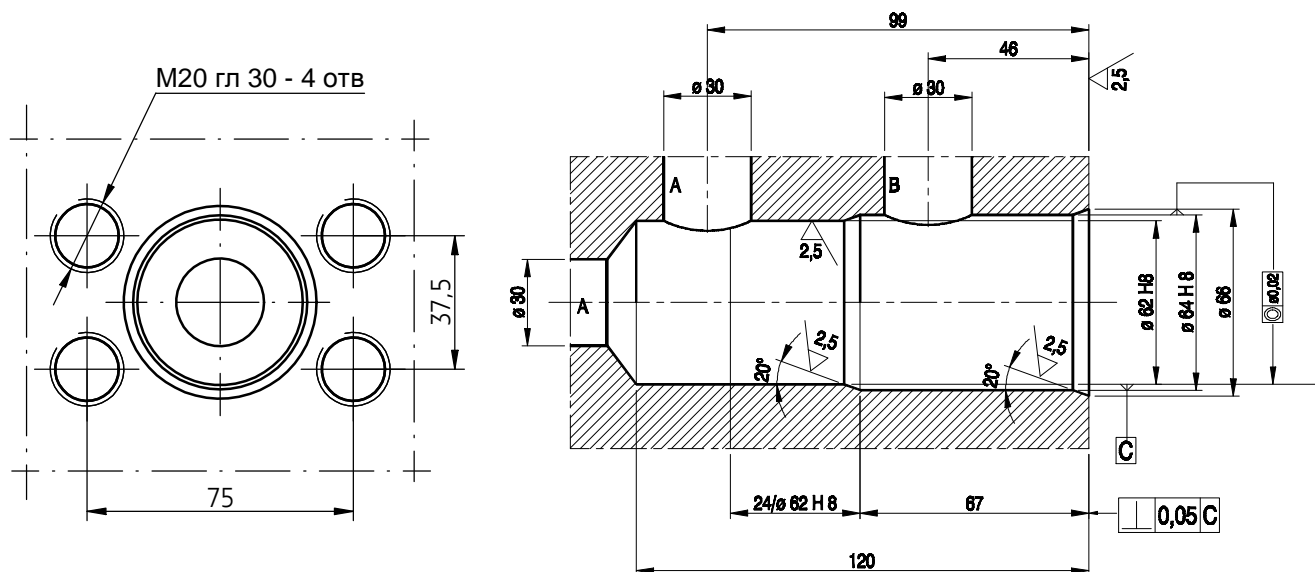


1 - «о-ринг» 56,2 x 3 - 1 шт.

2 - «о-ринг» 52,2 x 5,7 - 1 шт.

ГАБАРИТНО-ПРИСОЕДИНИТЕЛЬНЫЕ РАЗМЕРЫ

Размеры установочного гнезда

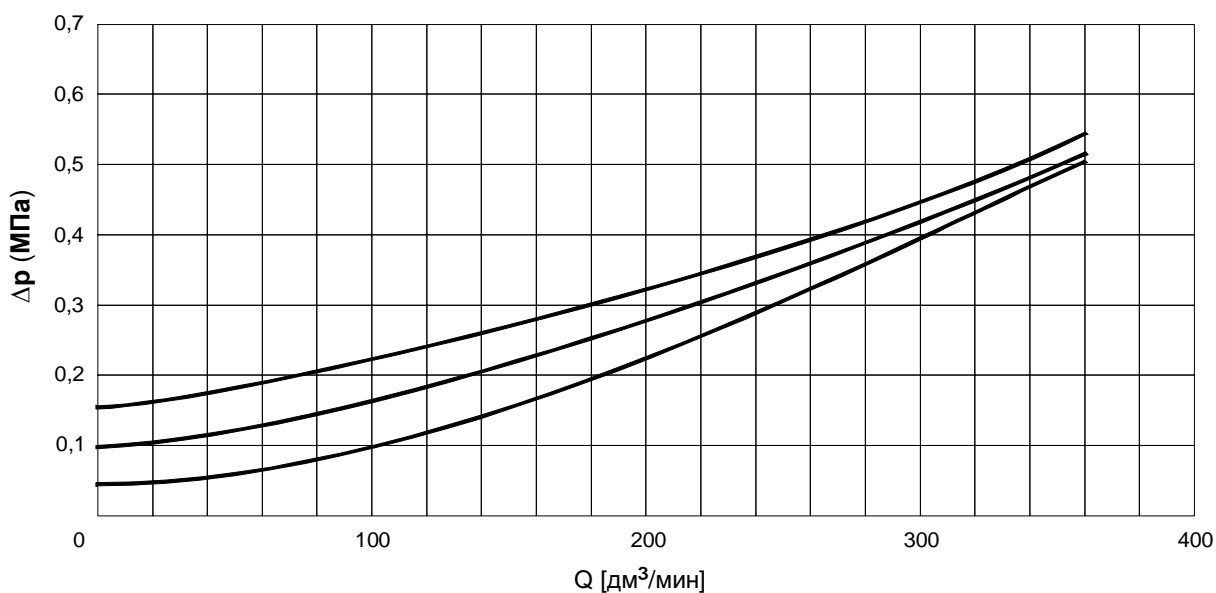


Крепление клапана - болты **M20 x 45 - 10.9**
в соответствии с **PN - EN ISO 4762** - 4 шт.
Крутящий момент для болтов **Md = 60 Nm**.
Болты заказываются отдельно.

ХАРАКТЕРИСТИКИ

(для вязкости гидравлической жидкости $\nu = 41 \text{ мм}^2/\text{с}$ и температуры $t = 50 \text{ }^\circ\text{C}$)

Разница давления на входе и выходе клапана Δp для разных давлений открытия
в зависимости от потока жидкости Q



СПОСОБ ЗАКАЗА

UZZD		32	+	/		*
Номинальный размер (ДУ)						
ДУ32	= 32					
Номер конструкторской серии						
(20-29) - неизменные габаритно-присоединительные размеры		= 2X				
серия 21	= 21					
Давление открытия						
0,05 МПа	= 05					
0,1 МПа	= 10					
0,15 МПа	= 15					
Вид уплотнения						
NBR (для жидкостей на основе минеральных масел)	= без обозначения					
FKM (для жидкости на основе фосфатных эмульсий)	= V					
Возможные дополнительные требования по согласованию с производителем						

ПРИМЕЧАНИЯ:

Клапан следует заказывать в соответствии с кодом описанным в таблице выше.

Символы обозначенные толстым шрифтом доступны в короткие сроки.

Пример кода клапана : **UZZD 32 -21 / 05**

PONAR Wadowice S.A.
ul. Wojska Polskiego 29
34-100 Wadowice
tel. +48 33 488 21 00
fax. +48 33 488 21 03
www.ponar-wadowice.pl

