

ПРИМЕНЕНИЕ

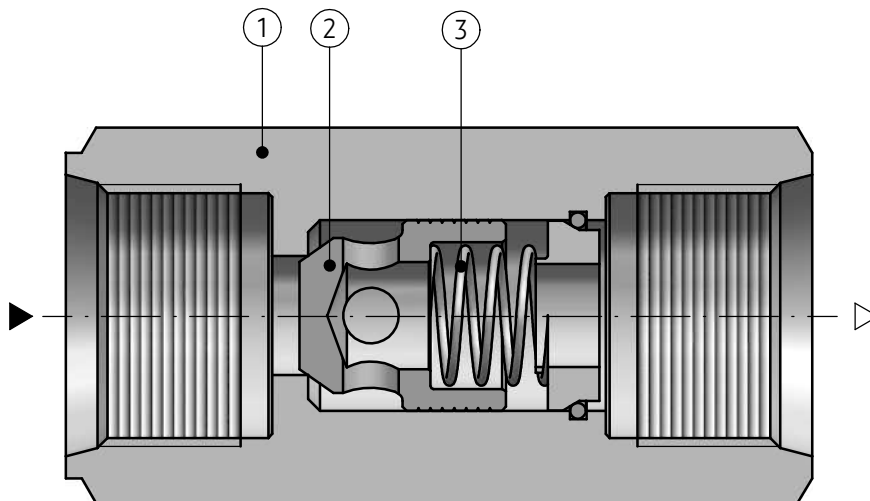
Обратные клапаны типа **UZZR...** предназначены для плотного запирания потока гидравлической жидкости в одном направлении и открывания свободного прохода в противоположном направлении.

Обратные клапаны типа **UZZR...** предусмотрены для монтажа на трубопроводах в любой позиции.



ОПИСАНИЕ ДЕЙСТВИЯ

UZZR32 - 16A



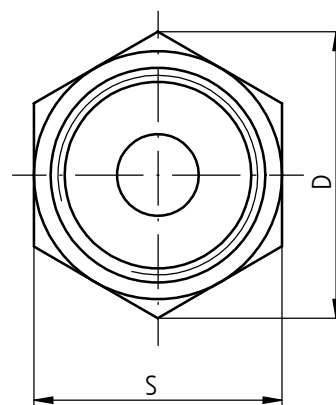
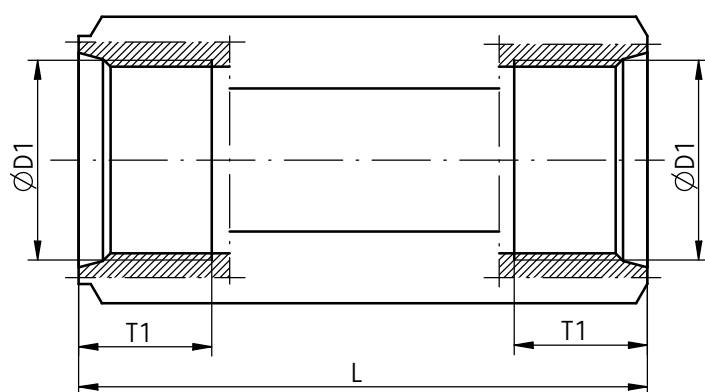
После преодоления сопротивления пружины (3) давление потока жидкости на входе клапана вызывает передвижение конуса (2) и открывает проход потока жидкости в направлении

выходного отверстия. В противоположном направлении пружина (3) и давление рабочей жидкости прижимает конус (2) до седла в корпусе (1) и запирает проход клапана.

ТЕХНИЧЕСКИЕ ДАННЫЕ

Гидравлическая жидкость	минеральное масло				
Требуемая фильтрация	до 16 μm				
Рекомендуемая фильтрация	до 10 μm				
Номинальная вязкость жидкости	37 мм²/с при температуре 55°C				
Диапазон вязкости	2,8 до 380 мм²/с				
Диапазон температуры жидкости (в баке)	рекомендуемый	40°C до 55°C			
	макс	-20°C до +70°C			
Диапазон температуры окружающей среды	-20°C до +70°C				
Максимальное рабочее давление	32 МПа				
Давление открытия	0,0; 0,05; 0,15; 0,3 МПа				
Номинальный расход [дм³/мин] при v = 6 м/с	номинальный размер				
	ДУ6	ДУ10	ДУ16	ДУ20	ДУ25
	10	30	65	115	175

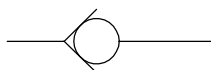
ГАБАРИТНО-ПРИСОЕДИНИТЕЛЬНЫЕ РАЗМЕРЫ



Номинальный размер (ДУ)	ØD1	T1	L	S	D	Масса [кг]
6	M16 x 1,5	16	60	22	25	0,1
10	M22 x 1,5	18	72	30	34	0,3
16	M33 x 2	22	90	41	47	0,5
20	M42 x 2	24	105	50	57	1,0
25	M48 x 2	26	125	60	69	2,0

СХЕМЫ

Гидравлические схемы клапана типа **UZZR32...**



версия UZZR32... (без пружины)



версии: UZZR32...**A**...

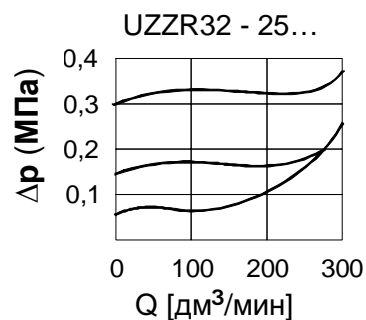
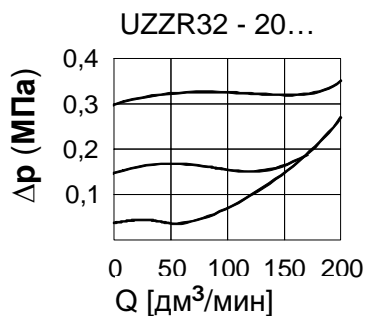
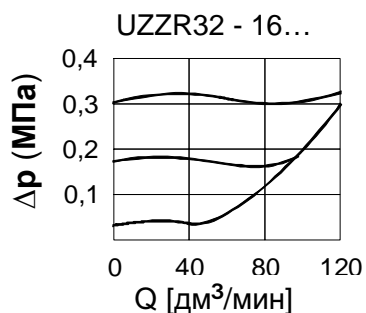
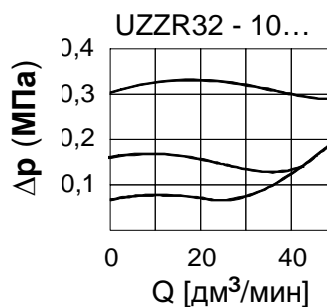
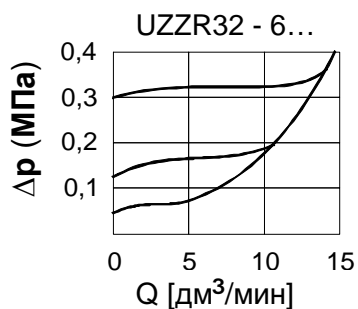
UZZR32...**B**...

UZZR32...**A**...

ХАРАКТЕРИСТИКИ

(для вязкости гидравлической жидкости $\nu = 41 \text{ мм}^2/\text{с}$ и температуры $t = 50 \text{ }^\circ\text{C}$)

Разница давления на входе и выходе клапана Δp для разных давлений открытия в зависимости от потока жидкости Q



СПОСОБ ЗАКАЗА

UZZR		32	+			*
Максимальное рабочее давление						
32 МПа	= 32					
Номинальный размер (ДУ)						
ДУ6	= 6					
ДУ10	= 10					
ДУ 16	= 16					
ДУ 20	= 20					
ДУ 25	= 25					
Давление открытия						
0,00 МПа (без пружины)	= 0					
0,05 МПа	= А					
0,15 МПа	= В					
0,30 МПа	= С					
Возможные дополнительные требования по согласованию с производителем						

ПРИМЕЧАНИЯ:

Клапан следует заказывать в соответствии с кодом описанным в таблице выше.

Символы обозначенные толстым шрифтом доступны в короткие сроки.

Пример кода клапана : **UZZR32 - 6A**

PONAR Wadowice S.A.
ul. Wojska Polskiego 29
34-100 Wadowice
tel. +48 33 488 21 00
fax. +48 33 488 21 03
www.ponar-wadowice.pl

