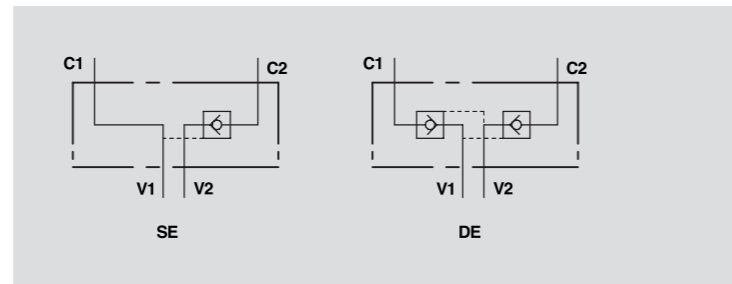


## VALVOLE DI BLOCCO A SALDARE DOUBLE PILOT OPERATED CHECK VALVES TO WELD



SCHEMA IDRAULICO  
HYDRAULIC DIAGRAM



### IMPIEGO:

La funzionalità di questi fondelli è analoga a quella della valvola di ritegno pilotata avendo all'interno la cartuccia di ritegno. Sono particolarmente utilizzati su appoggi idraulici in quanto vengono saldati direttamente sul cilindro. Queste valvole sono state studiate appositamente per rallentare la velocità e le vibrazioni su appoggi idraulici. V1011 è semplice effetto, V1010 e V1012 sono doppio effetto.

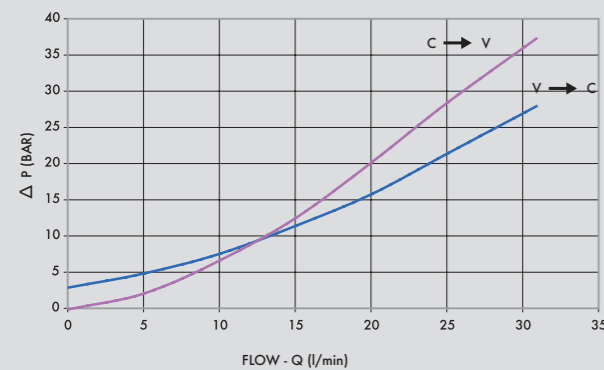
### MATERIALI E CARATTERISTICHE:

Corpo: acciaio.  
Componenti interni: acciaio temprato termicamente e rettificato.  
Guarnizioni: BUNA N standard.  
Tenuta: a sfera. Trafilamento trascurabile.

### MONTAGGIO:

Collegare V1 e V2 all'alimentazione e saldare C1 e C2 all'attuatore. La cartuccia di ritegno e lo stelo pilota sono da montare dopo l'installazione del fondello, pertanto vengono forniti separatamente smontati.

### PERDITE DI CARICO PRESSURE DROP CURVE



### USE AND OPERATION:

Having inside the check cartridge, the function of this valve is nearly the same of the pilot operated check valves. Directly weld onto the cylinder. This valve has been designed to reduce the speed and limit potential vibrations of the cylinder. V1011 is single pilot operated check valve, V1010 and V1012 are double pilot operated check valves.

### MATERIALS AND FEATURES:

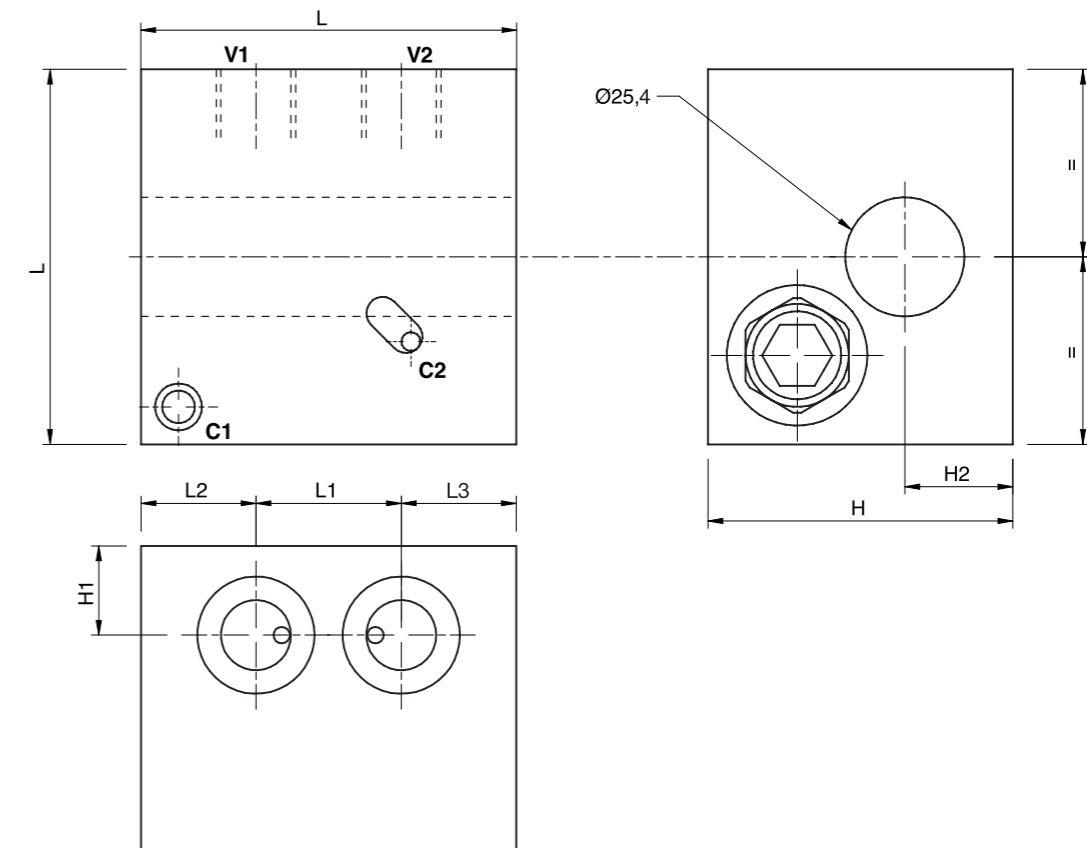
Body: steel.  
Internal parts: hardened and ground steel.  
Seals: BUNA N standard.  
Leakage: Ball type - negligible leakage.

### CONNECTIONS:

Connect V1 and V2 to the supply and weld C1 and C2 to the actuator. The check cartridge and the pilot piston have to be fitted after installation of the valve, therefore they are supplied separately.

Temperatura olio: 50 °C - Viscosità olio: 30 cSt  
Oil temperature: 50 °C - Oil viscosity: 30 cSt

CODICE CODE	SIGLA TYPE	RAPP. PILOT PILOT RATIO	PORTATA MAX MAX FLOW lt. / min	PRESSIONE MAX MAX PRESSURE Bar	PRESSIONE APERTURA CRACKING PRESSURE Bar
<b>V1011KIT</b>	VBAS 70 SE	1:5.5	25	350	3
<b>V1011/DEKIT</b>	VABS 70 DE	1:5.5	25	350	3
<b>V1010KIT</b>	VABS 80 DE	1:5.5	25	350	3
<b>V1010/SEKIT</b>	VBAS 80 SE	1:5.5	25	350	3
<b>V1012KIT</b>	VABS 90 DE	1:5.5	25	350	3
<b>V1012/SEKIT</b>	VBAS 90 SE	1:5.5	25	350	3



CODICE CODE	SIGLA TYPE	V1 - V2 GAS	L mm	L1 mm	L2 mm	L3 mm	H mm	H1 mm	H2 mm	PESO WEIGHT kg
<b>V1011KIT</b>	VBAS 70 SE	G 3/8"	70	28	27	15	65	17	24	1,97
<b>V1011/DEKIT</b>	VABS 70 DE	G 3/8"	70	28	27	15	65	17	24	1,97
<b>V1010KIT</b>	VABS 80 DE	G 3/8"	80	31	24,5	24,5	65	19	24	2,59
<b>V1010/SEKIT</b>	VBAS 80 SE	G 3/8"	80	31	24,5	24,5	65	19	24	2,59
<b>V1012KIT</b>	VABS 90 DE	G 3/8"	90	28	31	31	65	19	24	3,382
<b>V1012/SEKIT</b>	VBAS 90 SE	G 3/8"	90	28	31	31	65	19	24	3,382