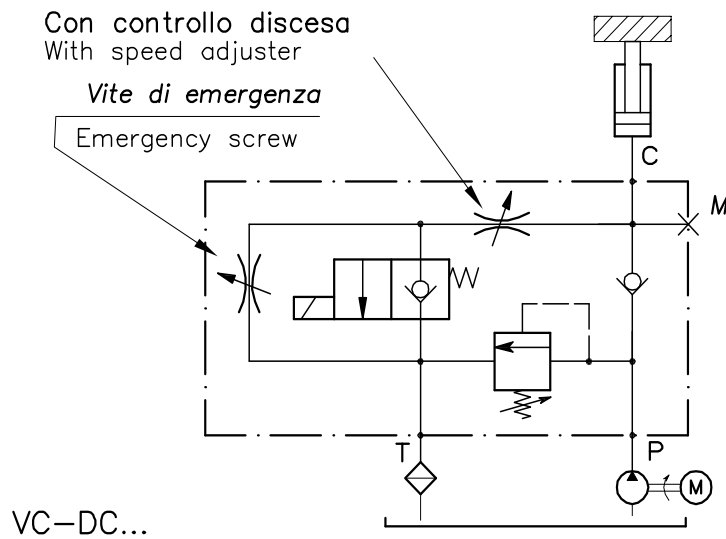


VC-DC-34-14-ER



CARATTERISTICHE

Luce nominale min/max	DN 9
Portata max	80 l/min - 21 GPM
Pressione di lavoro max.	350 bar - 5075 PSI
Temperatura ambiente	-30°C + 50°C
Temperatura olio	-30°C + 80°C
Filtraggio consigliato	25 micron
Peso	1.4 Kg

PERFORMANCE

Min/max rated size
Max flow-rate
Max working pressure
Room temperature
Oil temperature
Recommended filtration
Weight

DESCRIZIONE:

Gruppi integrati di dimensioni estremamente compatte, realizzati interamente in alluminio. Tutte le cartucce utilizzate sono a cavità unificata per una maggiore intercambiabilità dei componenti e permettere una facile manutenzione.

FUNZIONAMENTO:

Con l'avviamento del motore elettrico si ha il conseguente sollevamento del carico. Con motore spento e solenoide diseccitato è garantita la perfetta tenuta del carico, eccitando il solenoide, o azionando manualmente il comando di emergenza, si ottiene la discesa del carico a velocità regolata dallo strozzatore.

NOTE:

Di serie le valvole vengono fornite con strozzatore bidirezionale e a richiesta si possono sostituire con strozzatore compensato per una discesa a velocità costante e indipendente dal carico.

DESCRIPTION:

Compact integrated blocks with aluminium body. All the cartridges have unified cavity for an easy interchange and maintenance.

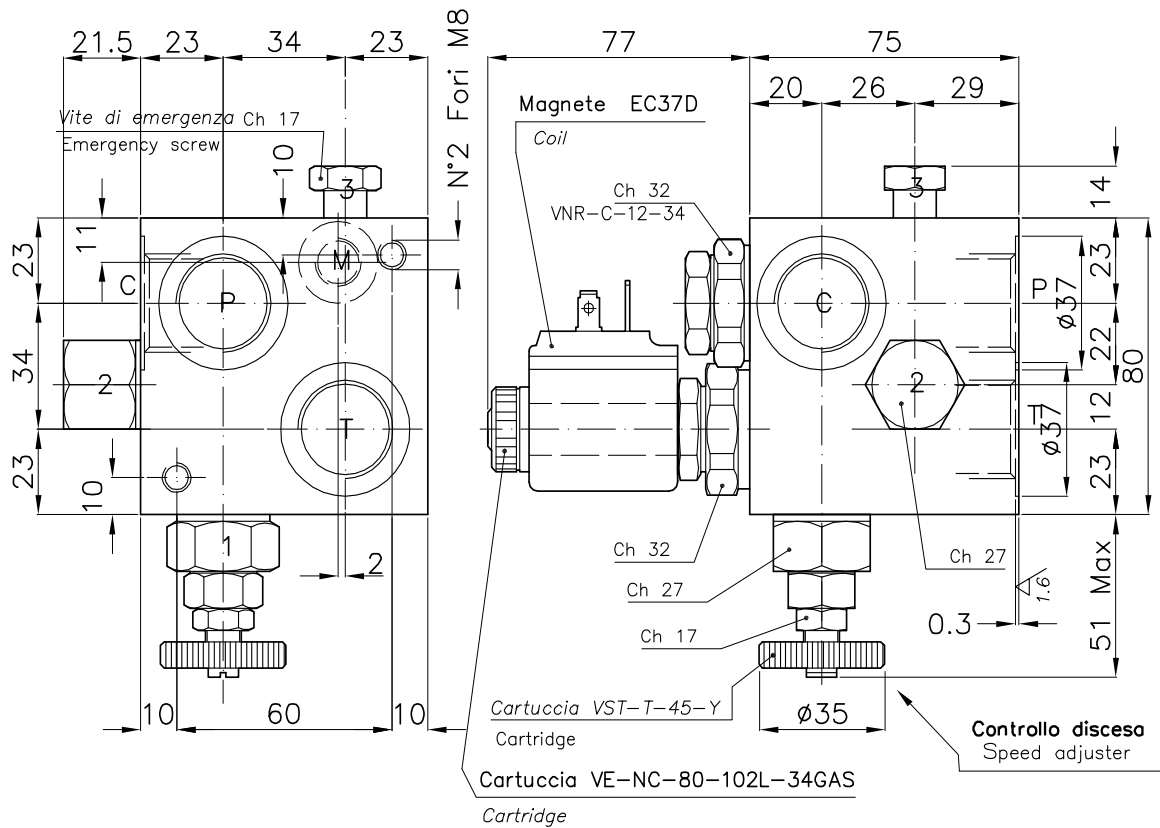
OPERATION:

Starting the electric motor will produce the lifting of the load. When the motor is turned off and the solenoid is de-energized, the unit grants a perfect load retention. Energising the solenoid or manually tripping the emergency control of the same will cause the descent of the load at the adjusted speed.

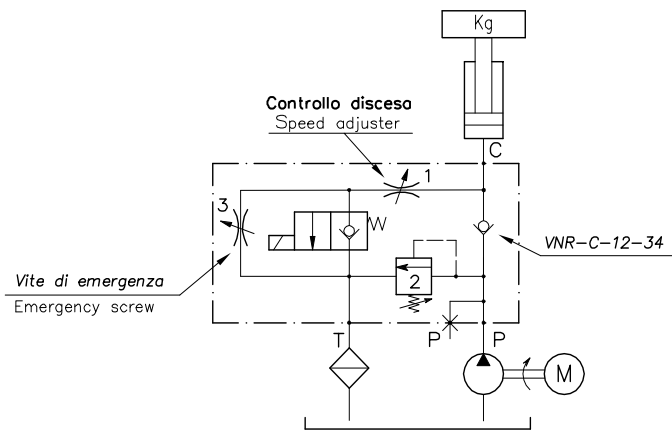
NOTE:

The valves are supplied by default with a bi-directional flow restrictor. On request this can be replaced with a compensated flow restrictor for a constant speed descent, independent of the load.

GRUPPI INTEGRATI PER IMPIANTI DI SOLLEVAMENTO CON CILINDRO A SEMPLICE EFFETTO
INTEGRATED BLOCKS DESIGNED TO CONTROL SINGLE ACTING CYLINDER



ESEMPIO TIPICO DI CIRCUITO
TYPICAL CIRCUIT EXAMPLE



CODICE DI ORDINAZIONE
ORDERING CODE

CODICE ORDINAZIONE ORDERING CODE	Campo taratura (bar) (molla colore giallo) Setting range (bar) (yellow spring)	Attacchi Port Size C-P-T GAS (BSPP)	Attacchi Port Size M GAS (BSPP)	Luce nominale Rated sized DN	Portata max Max flow-rate l/min-GPM	Taratura standard ($q=5$ L/1') Std. bar setting (mode at 5 l/1') 170 bar	Incr. press. - bar giro/vite Pressure rise - turn of screw (...)
005.058.000	30 ÷ 350	3/4"	1/4"	9	80-20		
005.058.E00	30 ÷ 350	3/4"	1/4"	9	80-20		