

## VR\*-I

### ОБРАТНЫЕ КЛАПАНЫ СЕРИЯ 32

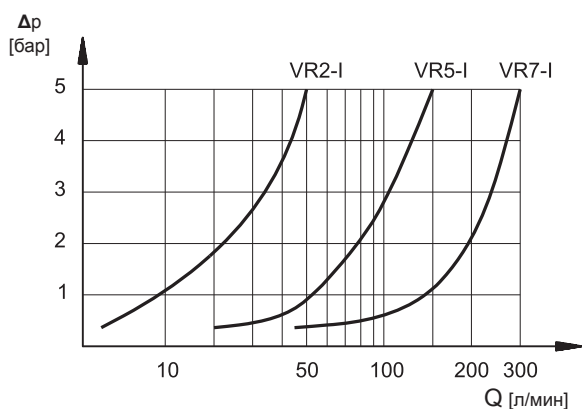


#### ВСТРАИВАЕМОГО ТИПА

$P_{\text{макс}}$ . (см. таблицу технических характеристик)

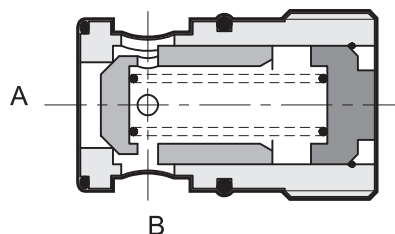
$Q_{\text{макс}}$ . (см. таблицу технических характеристик)

#### ПАДЕНИЕ ДАВЛЕНИЯ $\Delta P-Q$



- Добавьте давление срабатывания к значениям, показанным на схеме.
- Кривые построены на основе измерений с использованием минерального масла с вязкостью 36 сСт при 50°C.

#### ПРИНЦИП ДЕЙСТВИЯ

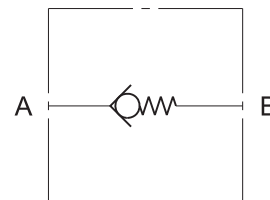


- Клапаны VR\*-I представляют собой однолинейные обратные клапаны с конструкцией встраиваемого типа и могут использоваться в блоках или в панелях.
- В свободном состоянии тарелка клапана, представляющая собой конус уплотняющего типа, остаётся закрытой при помощи пружины с фиксированной настройкой.
- Тарелка открывается, когда давление на входной линии "А" превышает значение, установленное на пружине, добавленное к давлению на выходной линии "В".
- Может поставляться в трёх размерах для расходов до 300 л/мин и с тремя различными установленными значениями давления срабатывания.

#### ТЕХНИЧЕСКИЕ ХАРАКТЕРИСТИКИ

КЛАПАН	Номинальный размер	Максимальный расход [л/мин]	Масса [кг]	Максимальное рабочее давление [бар]	
				рабочее	пиковое
VR 2-I	1/4"	50	0,1	320	320
VR 5-I	3/4"	150	0,2	250	320
VR 7-I	1 1/4"	300	0,8		

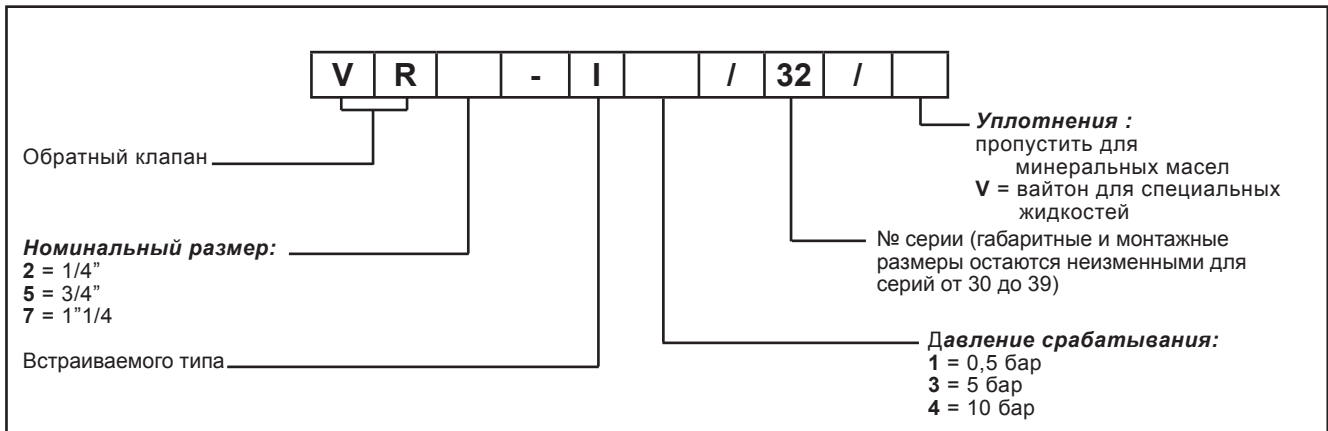
#### ГИДРАВЛИЧЕСКИЙ СИМВОЛ



Рабочий диапазон температур окружающей среды	°C	-20 ... +50
Диапазон температур жидкости	°C	-20 ... +80
Диапазон вязкостей жидкости	сСт	10 ... 400
Рекомендуемая вязкость	сСт	25
Допустимый уровень загрязнения жидкости	Класс 20/18/15 по ISO 4406:1999	



### 1 - ИДЕНТИФИКАЦИОННЫЙ КОД

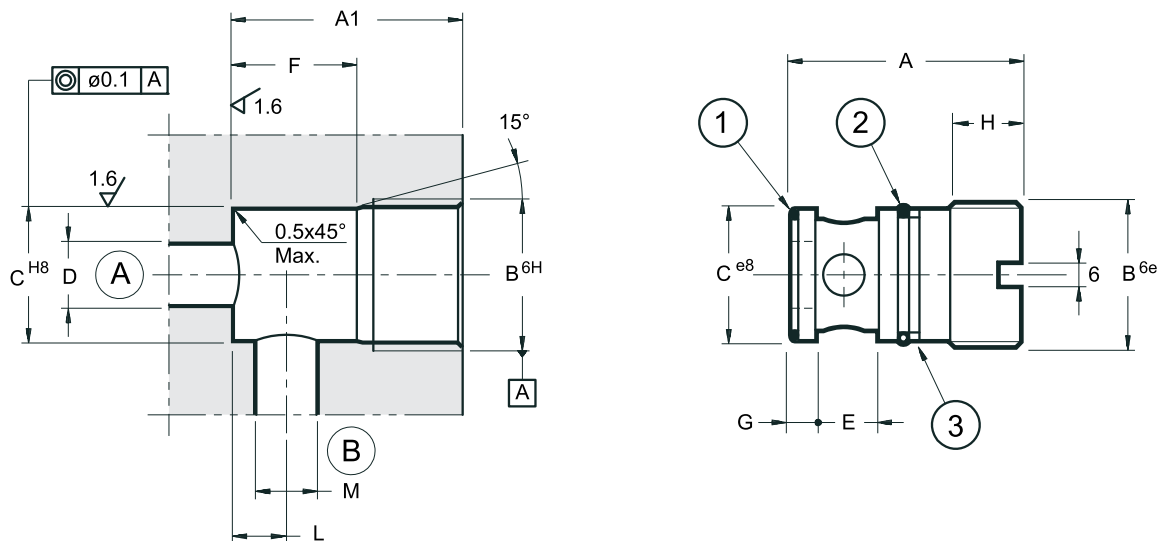


### 2 - ГИДРАВЛИЧЕСКИЕ ЖИДКОСТИ

Используйте гидравлические жидкости на основе минеральных масел с добавлением применимых антивспенивателей и антиоксидантов.

По поводу использования других типов жидкостей (водно-гликолевые растворы, фосфатные эфиры и т.п.) проконсультируйтесь в нашем отделе технической поддержки.

### 3 - ГАБАРИТНЫЕ И МОНТАЖНЫЕ РАЗМЕРЫ



Примечание: размер **A1** должен по крайней мере на 1 мм превышать размер **A**, указанный в таблице ниже

	A	B	ØC	ØD max	E	F	G	H	L	ØM max	1	2	3	Момент затяжки
<b>VR 2-I</b>	41	M24x1.5	22	9	10	22	4	14	9	9	OR 119	OR 3068	Parbak 8-115	25 Нм
<b>VR 5-I</b>	43	M30x1.5	27	15	13,5	26	4,5	12	11	12	OR 3081	OR 2093	Parbak 8-021	50 Нм
<b>VR 7-I</b>	72	M45x2	41	21	20	40	7,5	22	16,5	16	OR 3137	OR 4137	Parbak 8-220	80 Нм



**DIPLOMATIC OLEODINAMICA S.p.A.**  
 20015 PARABIAGO (MI) • Via M. Re Deputati 24  
 Tel. +39 0331.895.111  
 Fax +39 0331.895.339

КОПИРОВАНИЕ ЗАПРЕЩЕНО. КОМПАНИЯ ОСТАВЛЯЕТ ЗА СОБОЙ ПРАВО ВНОСИТЬ ИЗМЕНЕНИЯ В КАТАЛОГ.

**ПРЕДСТАВИТЕЛЬСТВО В РОССИИ:**

ООО «ПНЕВМАКС»

Тел.: +7 (495) 739-39-99

Факс: +7 (495) 739-49-99

www.pneumax.ru

mail@pneumax.ru