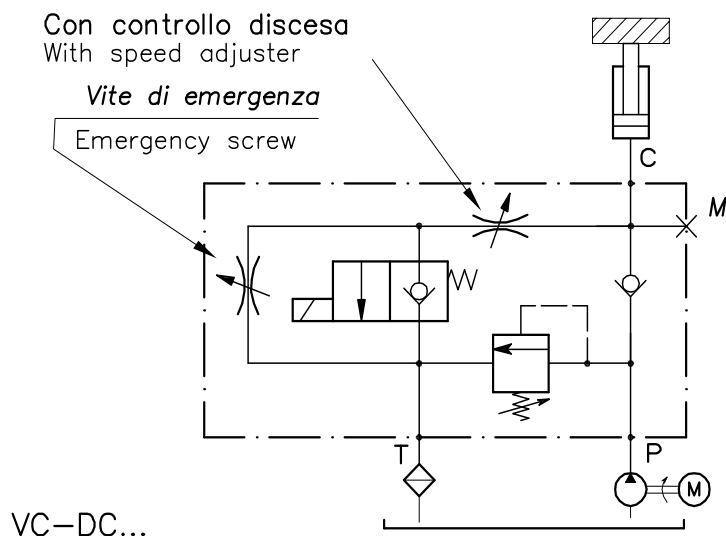


# VC-DC-...-C-VMP-20



## CARATTERISTICHE

Luce nominale	<b>DN 6</b>
Portata max	<b>40 l/min - 10.5 GPM</b>
Pressione di lavoro max.	<b>350 bar - 5075 PSI</b>
Temperatura ambiente	<b>-30°C + 50°C</b>
Temperatura olio	<b>-30°C + 80°C</b>
Filtraggio consigliato	<b>25 micron</b>
Peso	<b>1.4 Kg</b>

## PERFORMANCE

Rated size
Max flow-rate
Max working pressure
Room temperature
Oil temperature
Recommended filtration
Weight

### DESCRIZIONE:

Gruppi integrati di dimensioni estremamente compatte, realizzati interamente in alluminio. Tutte le cartucce utilizzate sono a cavità unificata per una maggiore intercambiabilità dei componenti e permettere una facile manutenzione.

### FUNZIONAMENTO:

Con l'avviamento del motore elettrico si ha il conseguente sollevamento del carico. Con motore spento e solenoide diseccitato è garantita la perfetta tenuta del carico, eccitando il solenoide, o azionando manualmente il comando di emergenza, si ottiene la discesa del carico a velocità regolata dallo strozzatore.

### NOTE:

Di serie le valvole vengono fornite con strozzatore bidirezionale e a richiesta si possono sostituire con strozzatore compensato per una discesa a velocità costante e indipendente dal carico.

### DESCRIPTION:

Compact integrated blocks with aluminium body. All the cartridges have unified cavity for an easy interchange and maintenance.

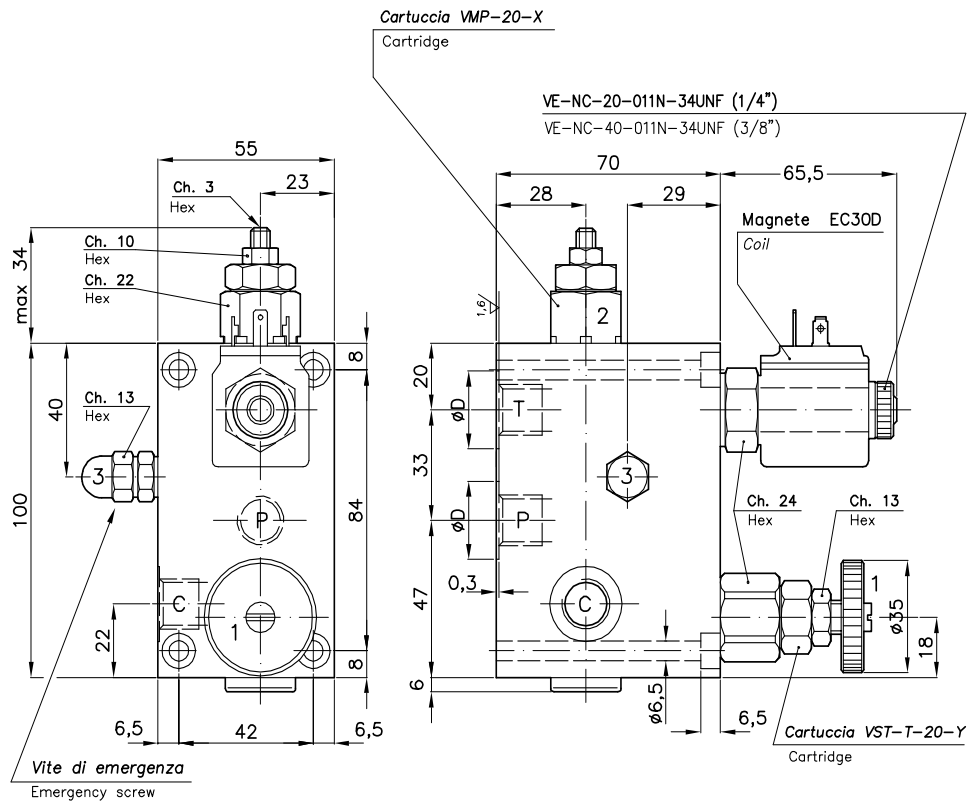
### OPERATION:

Starting the electric motor will produce the lifting of the load. When the motor is turned off and the solenoid is de-energized, the unit grants a perfect load retention. Energising the solenoid or manually tripping the emergency control of the same will cause the descent of the load at the adjusted speed.

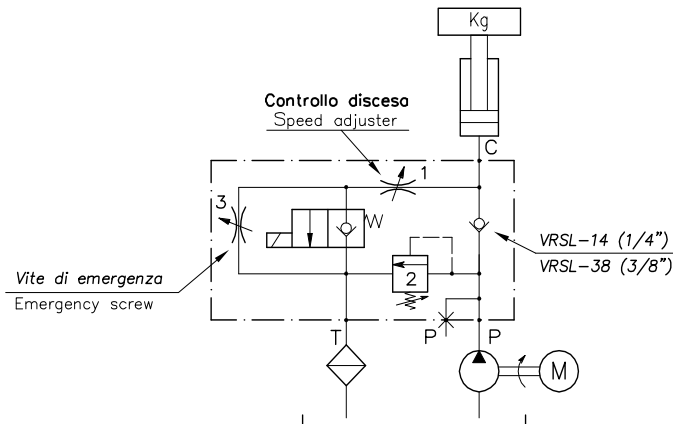
### NOTE:

The valves are supplied by default with a bi-directional flow restrictor. On request this can be replaced with a compensated flow restrictor for a constant speed descent, independent of the load.

**GRUPPI INTEGRATI PER IMPIANTI DI SOLLEVAMENTO CON CILINDRO A SEMPLICE EFFETTO**  
**INTEGRATED BLOCKS DESIGNED TO CONTROL SINGLE ACTING CYLINDER**



**ESEMPIO TIPICO DI CIRCUITO**  
**TYPICAL CIRCUIT EXAMPLE**



**CODICE DI ORDINAZIONE**  
**ORDERING CODE**

CODICE ORDINAZIONE ORDERING CODE	Taratura standard (q=5 L/1') Std. bar setting (mode at 5 l/1') 350 bar		Incr. press. - bar giro/vite Pressure rise - turn of screw (...)		Attacchi Port Size C-P-T GAS (BSP)	Diametro Diameter ØD	Luce nominale Rated sized DN	Portata max Max flow-rate l/min-GPM
	Campo taratura (bar) (molla colore giallo) Setting range (bar) (yellow spring)							
005.078.000	30 ÷ 350				1/4"	22	6	20-5
005.082.000	30 ÷ 350				3/8"	25	6	40-10