



Z4M

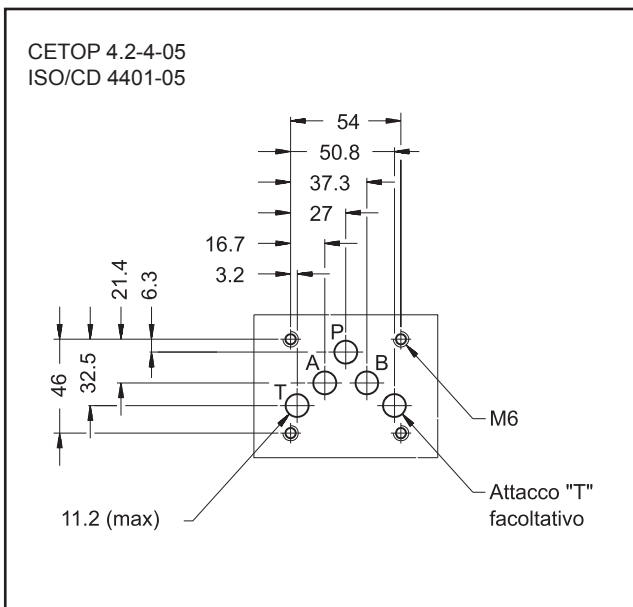
РЕДУКЦИОННЫЙ КЛАПАН С ПИЛОТНЫМ УПРАВЛЕНИЕМ СЕРИЯ 50

МОДУЛЬНОЕ ИСПОЛНЕНИЕ СЕТОР 05

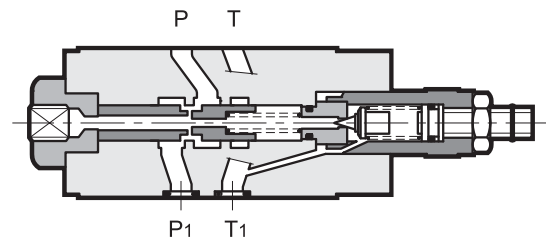
Р_{макс} 320 бар

Q_{макс} (см. таблицу номинальных значений рабочих параметров)

МОНТАЖНАЯ СХЕМА



ПРИНЦИП ДЕЙСТВИЯ



—Клапан Z4M является редукционным клапаном с пилотным управлением в модульном исполнении с монтажной поверхностью, соответствующей стандартам CETOP и ISO.
—Данный клапан используется для снижения давления в ответвлениях вторичного контура, обеспечивая тем самым стабильность давления, даже при изменении расхода жидкости, проходящей через клапан.
—Он может быть быстро смонтирован с направляющими клапанами DS5 (см. каталог 41 310) без использования труб.
—Обычно клапан поставляется в исполнении с регулировочным винтом с внутренней шестигранной головкой, стопорной гайкой и ограничителем максимального хода регулирования.
—Имеется четыре варианта с различными диапазонами регулирования давления до 320 бар.

КОНФИГУРАЦИИ (смотрите таблицу обозначений на гидравлических схемах)

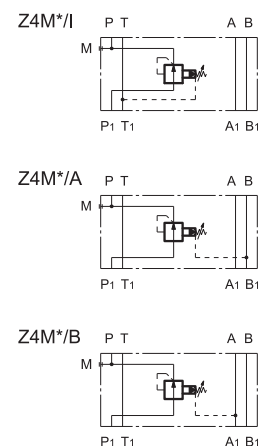
- Z4M*-I: снижение давления в магистрали P - дренаж соединен с магистралью T.
- Z4M*-A: снижение давления в магистрали A и полное давление в магистрали B.
- Z4M*-B: снижение давления в магистрали B и полное давление в магистрали A.

ТЕХНИЧЕСКИЕ ХАРАКТЕРИСТИКИ

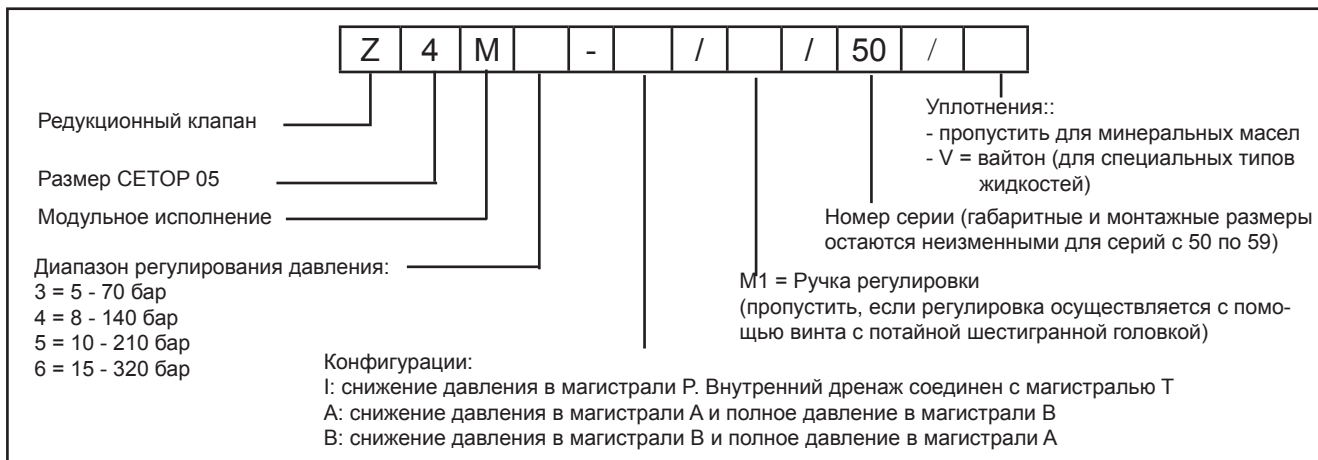
(для минерального масла вязкостью 36 сантистокс (сСт) при 50°C)

Максимальное рабочее давление	бар	320
Максимальный расход в магистрали регулируемого расхода P	л/мин	80
Максимальный расход в свободных магистралях	л/мин	100
Дренажный расход	л/мин	< 0,7
Максимальный расход в свободных магистралях	°C	-20 ... +50
Дренажный расход	°C	-20 ... +80
Диапазон вязкостей жидкости	сСт	10 ... 400
Рекомендуемая вязкость	сСт	25
Рекомендуемая очистка	мкм (абсолют.)	< 25
Допустимый уровень загрязнения жидкости	Класс 10 по NAS 1638	
Масса:	кг	2,7

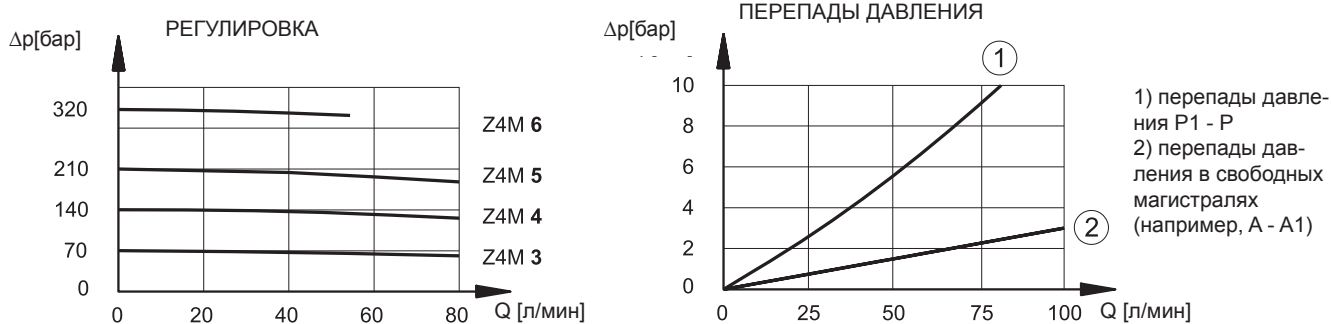
ОБОЗНАЧЕНИЕ НА ГИДРАВЛИЧЕСКИХ СХЕМАХ



1 - ИДЕНТИФИКАЦИОННЫЙ КОД



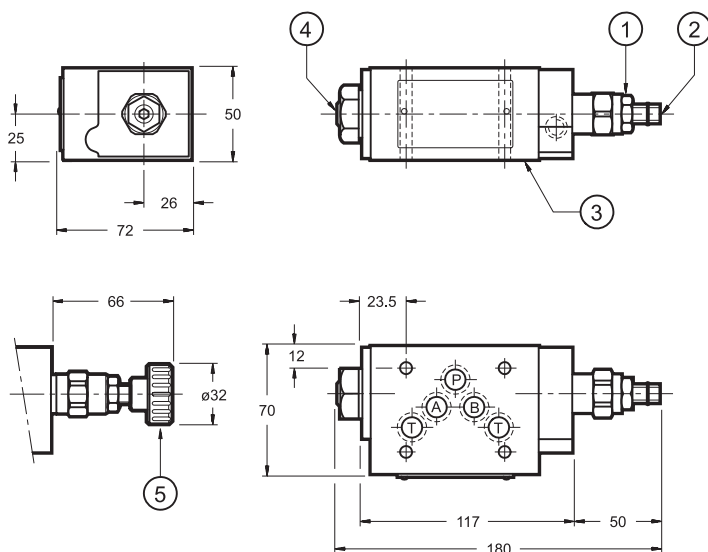
2 - ДИАГРАММЫ ХАРАКТЕРИСТИК (значения получены при консистенции 36 сСт при 50°C)



3 - ГИДРАВЛИЧЕСКИЕ ЖИДКОСТИ

Используйте гидравлические жидкости на основе минеральных масел с добавлением применимых антивспенивателей и антиоксидантов. По поводу использования других типов жидкостей (водно-гликолевые растворы, фосфатные эфиры и т.п.) проконсультируйтесь, пожалуйста, в нашем отделе технической поддержки.

4 - ГАБАРИТНЫЕ И МОНТАЖНЫЕ РАЗМЕРЫ



размеры в мм

1	Стопорная гайка гаечный ключ 17 мм
2	Регулировочный винт с внутренней шестигранной головкой: гаечный ключ 5мм. Для увеличения давления вращать по часовой стрелке
3	Монтажная поверхность с уплотнительными кольцами (типа OR2050 (5 шт.))
4	Присоединительное отверстие манометра 1/4" BSP.
5	Ручка регулировки: M1