

## Cewka EC

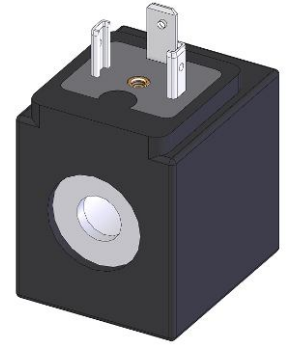
### ZASTOSOWANIE:

Jako część zamienna elektrozaworów wodnych (np. firmy Aqua).

### OPIS TECHNICZNY:

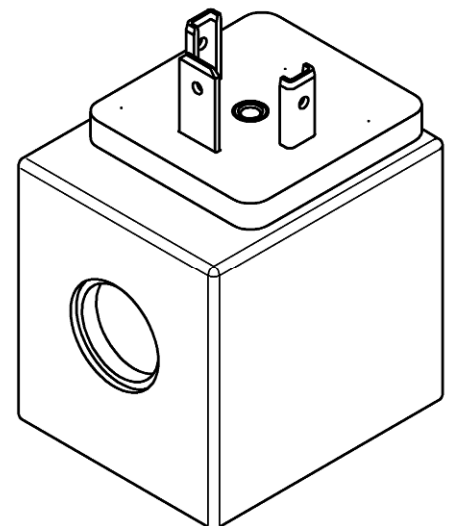
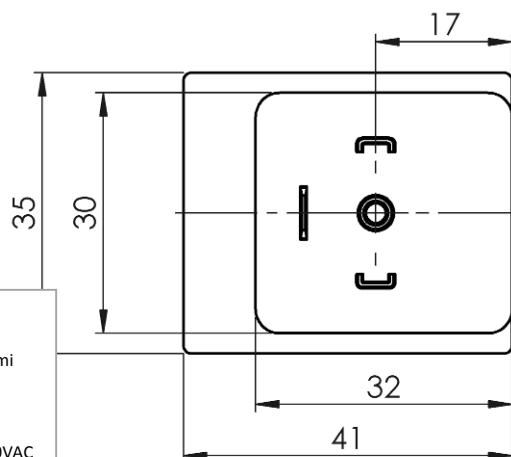
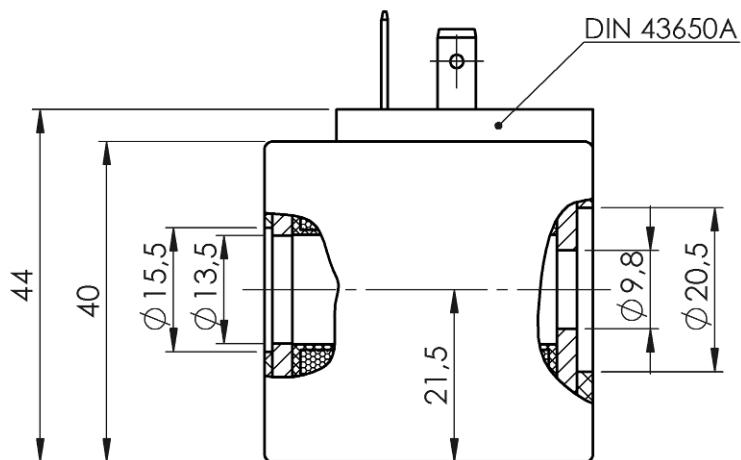
Korpus wykonany jest z tworzywa w kolorze czarnym.

Uzwojenie cewki obtrzynięte jest w całości w celu utrudnienia kradzieży zawartej w niej miedzi.



### DANE TECHNICZNE:

		cewka ECS	cewka ECZ
Moc znamionowa dla prądu stałego	[W]	8	-
Moc czynna dla prądu zmiennego	[W]	-	8
Wykonania napięciowe DC	[VDC]	24; 110	24; 110
Wykonania napięciowe AC	[VAC]	24; 230	24; 230
Kl. izolacji		F	F
Stopień ochrony		IP65	IP65
Czas pracy	[%] ED	100	100
Max. temperatura otoczenia	[°C]	+50	+50
Masa	[kg]	0,2	0,2
Średnica otworu cewki	[mm]	Ø 13,5	Ø 13,5
Wymiary gabarytowe	[mm]	35 x 41 x 44	35 x 41 x 44



Wyrób zgodny z postanowieniami dyrektywy:

- ogólnego bezpieczeństwa produktu 2001/95/WE dla wykonań 0-75VDC oraz 0-50VAC
- niskonapięciowej LVD 2006/95/WE dla wykonań powyżej 75VDC oraz powyżej 50VAC