

**ELEKTROMAGNESY BLOKADY DRZWI**
**EBD**
**ZASTOSOWANIE:**

Jako blokady klamek w drzwiach kolejowych wagonów osobowych.

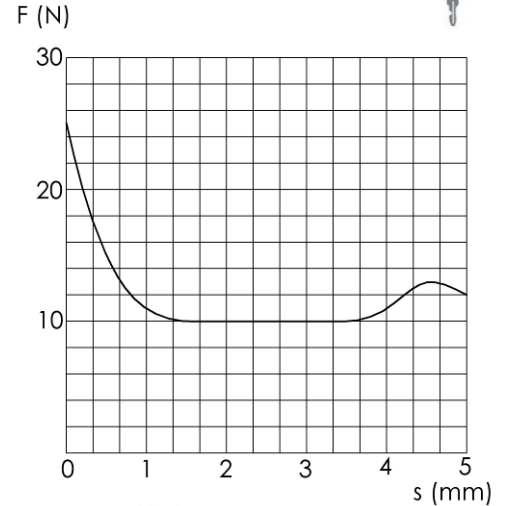
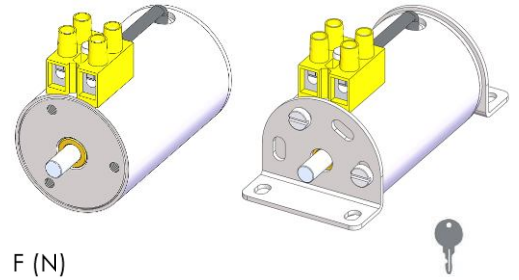
**OPIS TECHNICZNY:**

Elektromagnesy EBD zasilane są prądem stałym i pracują „na sucho”.

Tryb pracy – „pchający”.

Korpus cewki wykonany jest z metalu, zabezpieczony antykorozyjnie poprzez cynkowanie galwaniczne.

Dostępny jest w wersji z uchwytami mocującymi lub bez.



$$F=f(s)$$

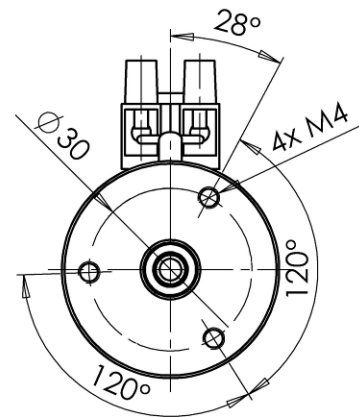
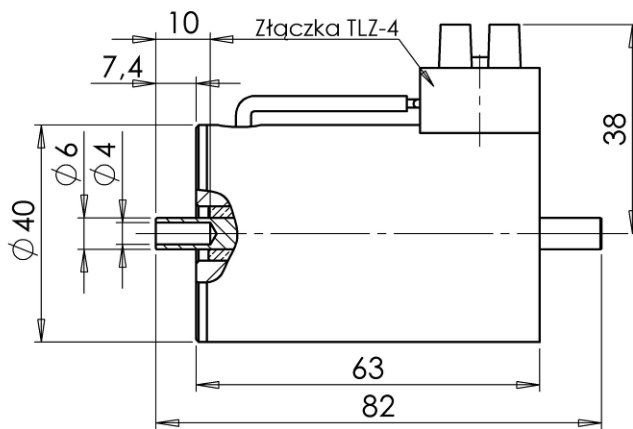
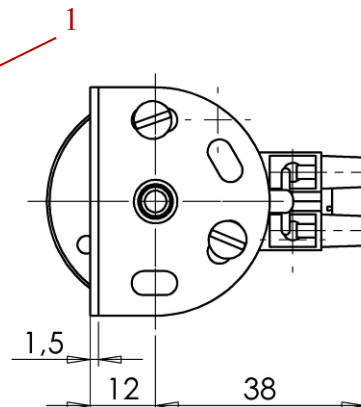
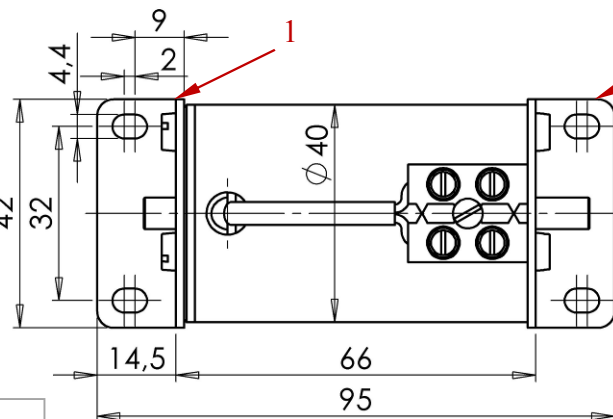
$$I_p=0,857 \text{ Istab.}$$

**DANE TECHNICZNE:**

Napięcie znamionowe	[VDC]	24
Moc znamionowa	[W]	12
Skok	[mm]	5,0
Minimalna siła	[N]	10
Czas pracy	[%] ED	100
Środowisko pracy		suchy
Masa	[kg]	0,5
Max. temperatura otoczenia	[°C]	+50
Tryb pracy		pchający
Rodzaj złącza elektrycznego		złączka TLZ-4

**DOSTĘPNE CZĘŚCI ZAMIENNE:**

- Komplet uchwytów mocujących (2 uchwyty + 8 wkrętów).

 WERSJA BEZ UCHWYTÓW  
MOCUJĄCYCH

 WERSJA Z UCHWYTAMI  
MOCUJĄCYMI


Wyrób zgodny z postanowieniami dyrektywy:

- ogólnego bezpieczeństwa produktu 2001/95/WE