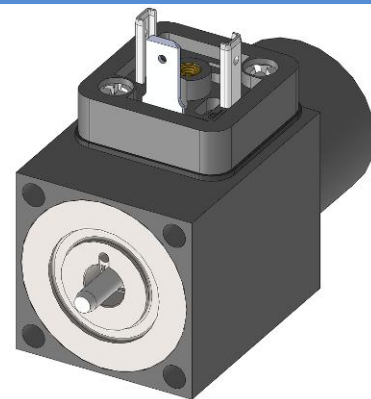


## ELEKTROMAGNESY PROPORCJONALNE DO HYDRAULIKI SIŁOWEJ

### EP-35



#### ZASTOSOWANIE:

Sterowanie rozdzielaczami hydraulicznymi proporcjonalnymi w instalacjach hydrauliki siłowej.

#### OPIS TECHNICZNY:

Elektromagnes pchający proporcjonalny stosowany do sterowania w układach hydrauliki siłowej.

Główne zastosowanie - płynna zmiana parametrów elementu hydraulicznego uzyskiwana poprzez regulowaną siłę elektromagnesu w funkcji prądu sterującego w zakresie 0 do 0,68A.

Zasilany jest stabilizowanym prądem stałym (DC). Pracuje w środowisku oleju hydraulicznego (mokry).

Standardowo wyposażony jest w przycisk przesterowania ręcznego (przesterowanie awaryjne) i śrubę odpowietrzającą.

Tryb pracy – „pchający”.

Korpus cewki oraz inne elementy konstrukcyjne zabezpieczone są antykorozyjnie poprzez F (N) cynkowanie i czernienie galwaniczne.

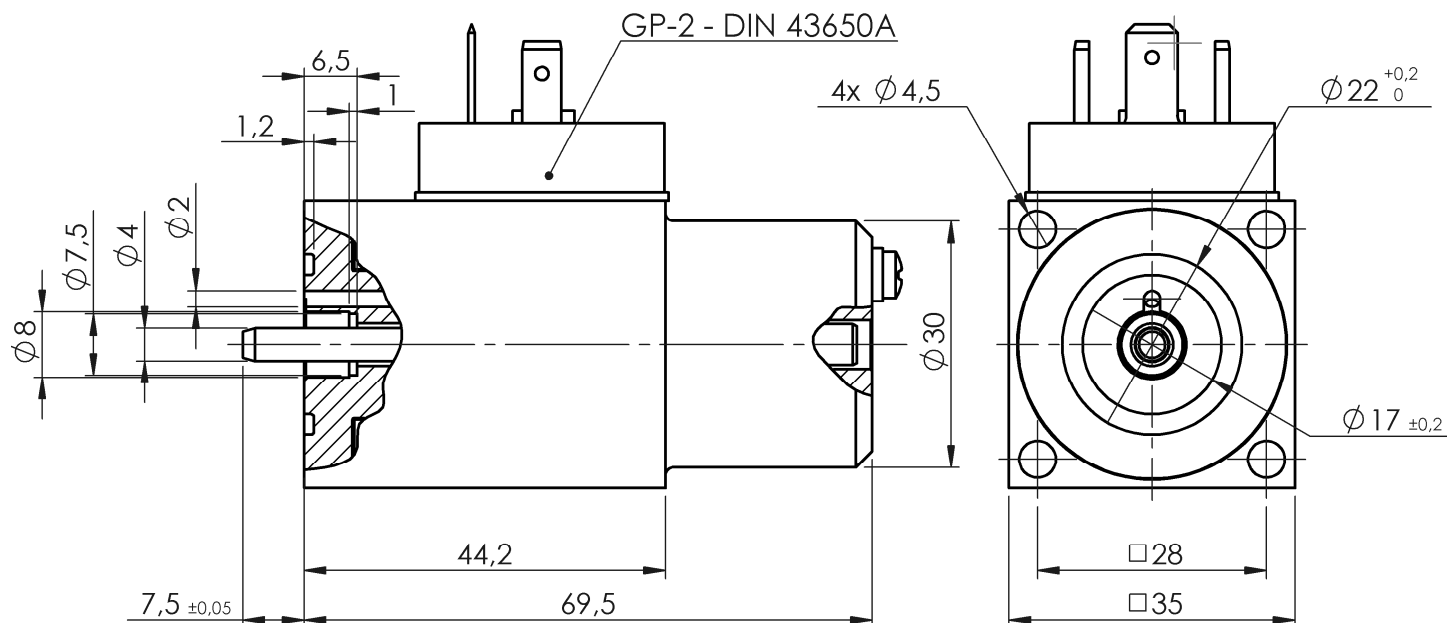
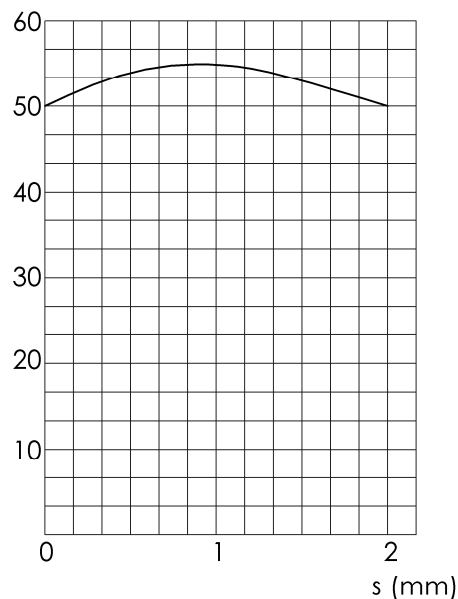
**IP65**

#### DANE TECHNICZNE:

Rezystancja znamionowa	[Ω]	24,2
Skok roboczy	[mm]	2,0
Czas pracy	[%] ED	100
Max. robocze ciśnienie oleju	[MPa]	21
Siła przy prądzie granicznym	[N]	50
Prąd graniczny	[A]	0,68
Napięcie znamionowe	[VDC]	24
Wymiary montażowe	[mm]	4 otwory $\varnothing 4,5$ # 28
Masa	[kg]	0,47
Wymiary gabarytowe	[mm]	# 35 x 69,5
Rodzaj złącza elektrycznego		DIN 43650A

Istnieje również możliwość wykonania elektromagnesów na indywidualne zamówienie o parametrach ustalonych przez Klienta.

Wtyczka do gniazda dostępna jest na dodatkowe zamówienie.



Wyrób zgodny z postanowieniami dyrektywy:  
- ogólnego bezpieczeństwa produktu 2001/95/WE