

ELEKTROMAGNESY DO HYDRAULIKI
ESB-10,6GW
ZASTOSOWANIE:

Sterowanie rozdzielaczami hydraulicznymi.

OPIS TECHNICZNY:

Elektromagnesy ESB-10,6GW zasilane są prądem stałym i pracują w suchym środowisku.

Tryb pracy – „pchający”.

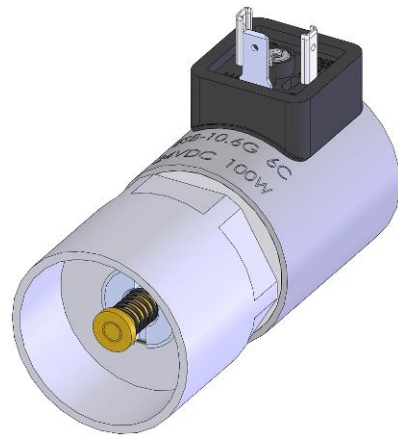
Program produkcji obejmuje jedno standardowe wykonanie napięciowe.

Elektromagnesy wyposażone są standardowo w przycisk sterowania ręcznego

(awaryjnego) specjalnej konstrukcji (zabezpieczony).

Korpus cewki wykonany jest z metalu, zabezpieczony antykorozyjnie poprzez cynkowanie galwaniczne.

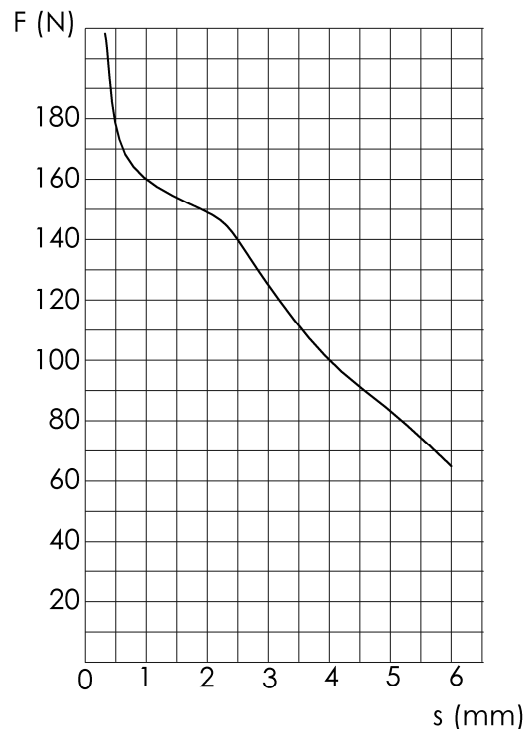
Tuleja kompletna zabezpieczona antykorozyjnie poprzez cynkowanie galwaniczne.


DANE TECHNICZNE:

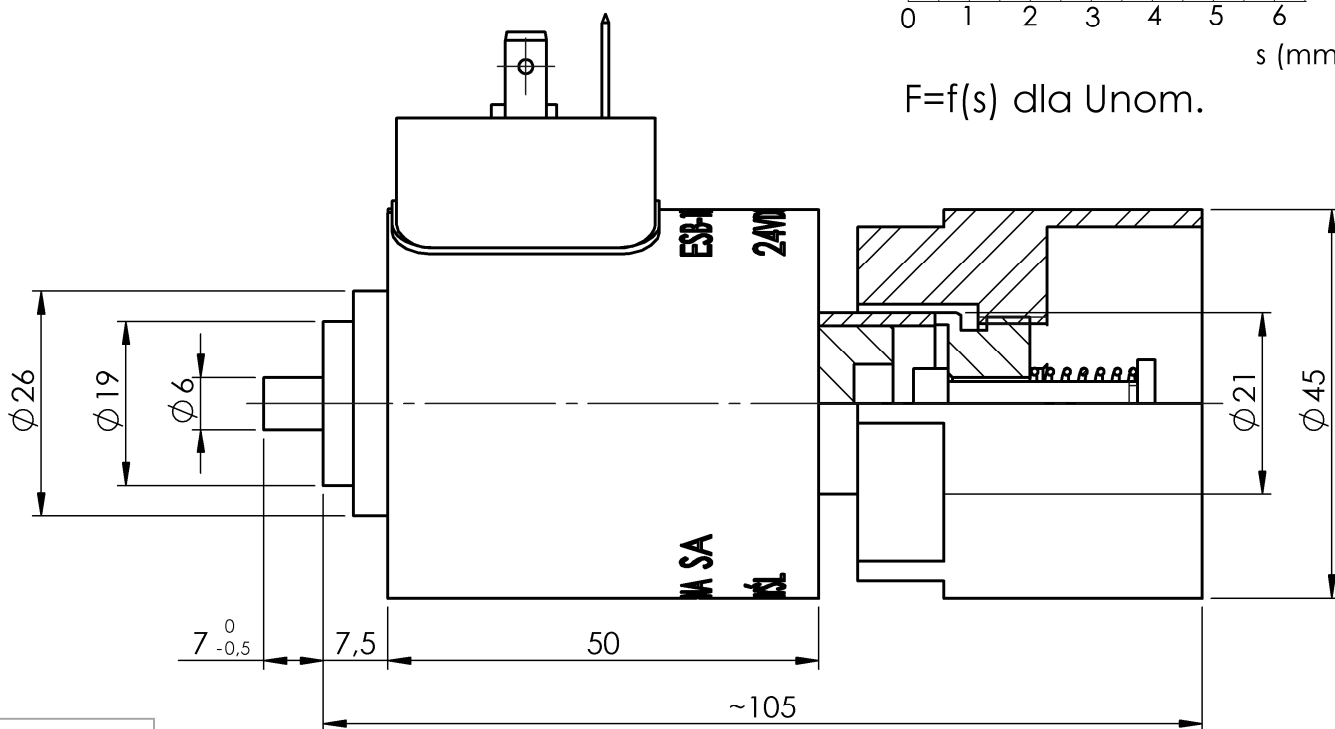
Moc znamionowa	[W]	100
Skok	[mm]	6,0
Czas pracy		krótkotrwały
Siła startu	[N]	65
Max. temperatura otoczenia	[°C]	+50
Środowisko pracy		suchy
Wykonania napięciowe	[VDC]	24
Masa	[kg]	0,65
Rodzaj złącza elektrycznego		DIN 43650A

Istnieje również możliwość wykonania elektromagnesów na indywidualne zamówienie o parametrach ustalonych przez Klienta.

Wtyczka do gniazda dostępna jest na dodatkowe zamówienie.



$F=f(s)$ dla U_{nom} .



Wyrób zgodny z postanowieniami dyrektywy:

- ogólnego bezpieczeństwa produktu 2001/95/WE