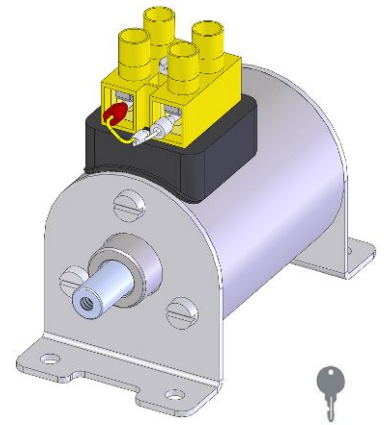


ELEKTROMAGNESY RYGLUJĄCE
ESC-45
ZASTOSOWANIE:

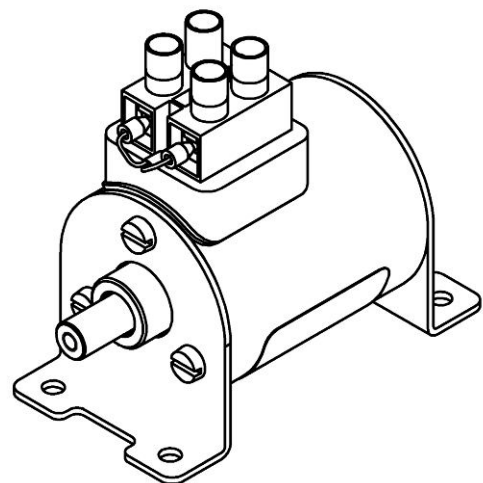
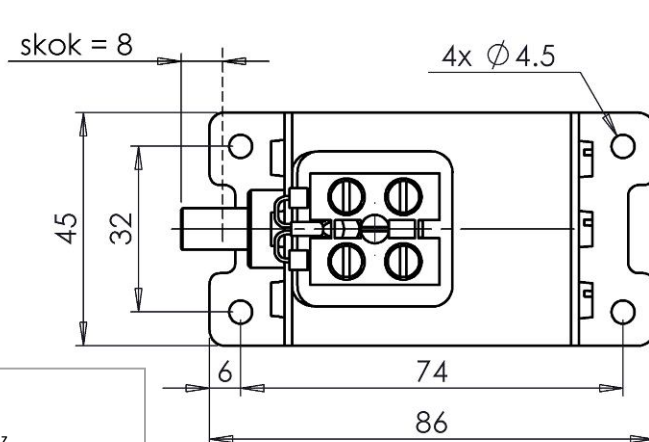
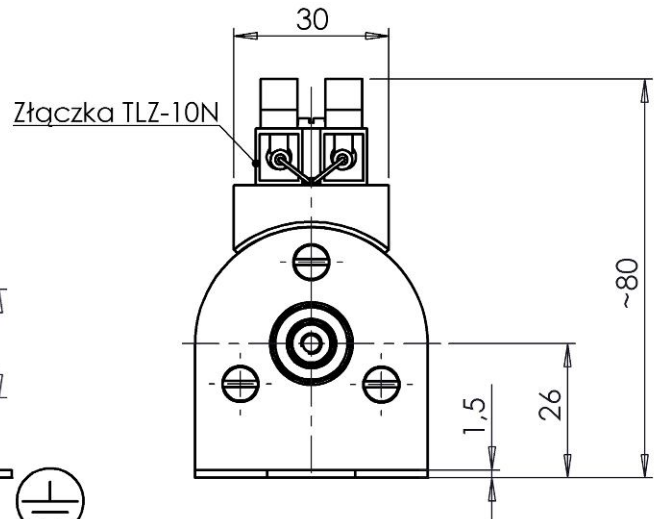
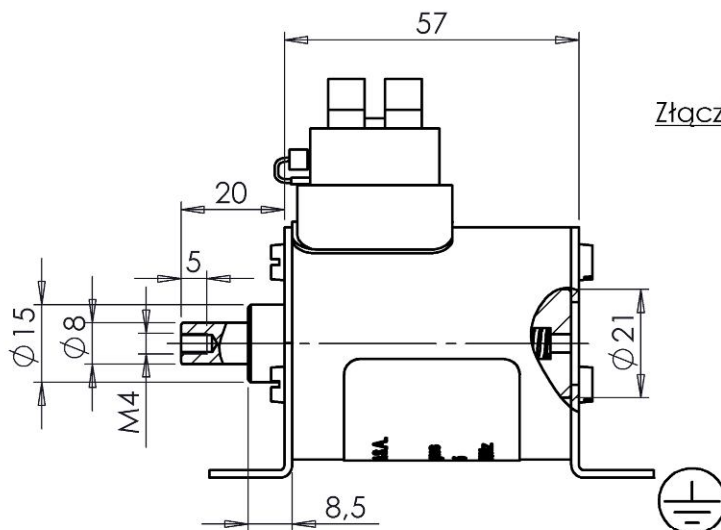
Jako blokady w urządzeniach regulacji dostępu (bramki, kołowroty itp.)

OPIS TECHNICZNY:

Korpus cewki wykonany jest z metalu, zabezpieczony antykorozyjnie poprzez cynkowanie galwaniczne.


DANE TECHNICZNE:

		24VDC	127VAC	230VAC
Prąd znamionowy	[mA]	870	170	120
Skok znamionowy	[mm]		8	
Minimalny udźwig	[kg]		0,40	
Stopień ochrony			IP00	
Czas pracy	[%] ED		100	
Tryb pracy			ciągnący	
Masa	[kg]		0,58	
Środowisko pracy			bezolejowy	
Przesterowanie awaryjne			brak	
Wymiary montażowe	[mm]		# 74 x 32	
Rodzaj złącza elektrycznego			złączka TLZ-10N	



Wyrób zgodny z postanowieniami dyrektywy:

- ogólnego bezpieczeństwa produktu 2001/95/WE dla wykonani 0 - 75V DC
- niskonapięciowej LVD 2006/95/WE dla wykonani powyżej 50V AC