

ELEKTROMAGNESY STERUJĄCE ESG-35,8GTP2

ZASTOSOWANIE:

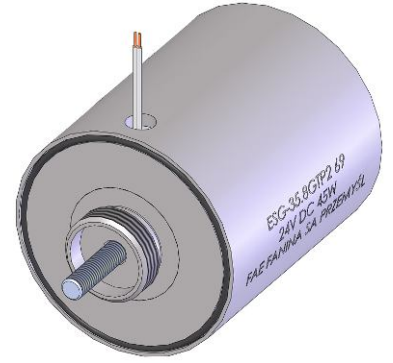
Sterowanie rozdzielaczami lub blokadami bezolejowymi.

OPIS TECHNICZNY:

Elektromagnesy ESG-35,8GTP2 zasilane są prądem stałym i pracują „na sucho”.
Tryb pracy – „pchający / ciągnący”.

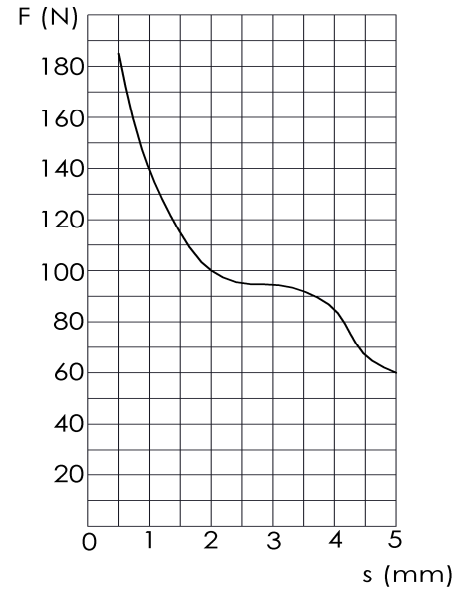
Korpus cewki wykonany jest z metalu, malowany proszkowo.

Tuleja kompletna zabezpieczona antykorozyjnie poprzez cynkowanie galwaniczne.



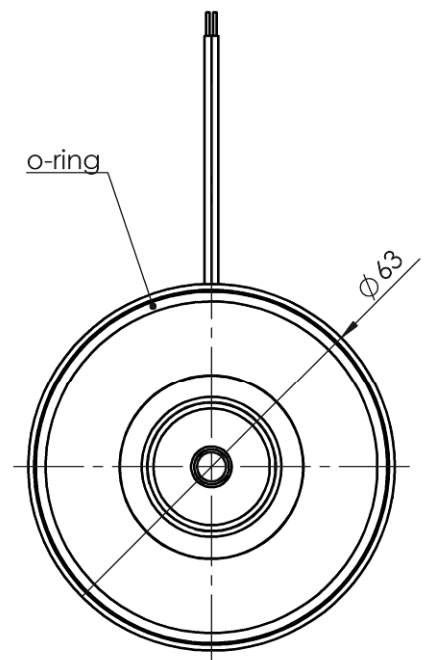
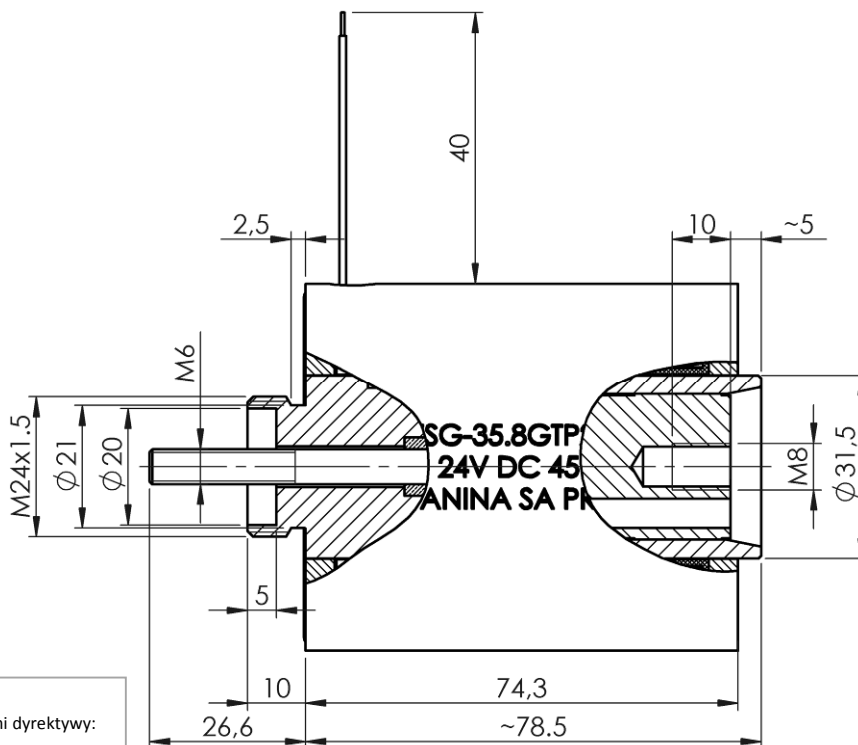
DANE TECHNICZNE:

Moc znamionowa	[W]	45
Skok	[mm]	5,0
Czas pracy	[%] ED	100
Siła startu	[N]	60
Wykonania napięciowe	[VDC]	24
Wymiary montażowe		M24 x 1,5
Masa	[kg]	1,4
Średnica otworu cewki	[mm]	∅ 31,5
Długość cewki	[mm]	74,3
Wymiary gabarytowe	[mm]	∅ 63 x 88,5
Rodzaj złącza elektrycznego		luźne przewody



$$F=f(s)$$

$$I_p=0,857 \text{ Istab.}$$



Wyrób zgodny z postanowieniami dyrektywy:

- ogólnego bezpieczeństwa produktu 2001/95/WE